

がん検診の受け方

- ◆対象となるがん検診を、年度中に1人1回受けられます。
- ◆検診を受けられるのは、検診日において瀬戸内市内に住所を有している人に限ります。
- ◆症状のある人や治療等で受診中の人は、市のがん検診ではなく医療保険で受診をしましょう。
- ◆がん検診を受けて「要精密検診」となった場合は、必ず精密検診を受けましょう。
- ◆検診は継続して受診することが重要です。

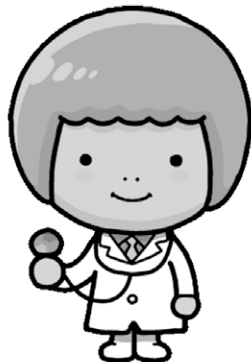
①受診する検診を決め、対象年齢を確認しましょう。集団検診で受けるか、医療機関で個別検診を受けるか決めましょう。

②集団検診を受ける場合は検診会場や受付時間を確認しましょう。(一部、休日や夜間に行う検診は予約が必要なものもあります。) 医療機関で個別検診を受ける場合は、実施する医療機関に予約をしましょう。

③がん検診を受けましょう。集団検診の結果は約1か月後に届きます。医療機関での個別検診は実施する医療機関により通知方法や時期が異なりますので、検診受診時に確認しましょう。

- ※がん検診には、有効性(がん死亡率減少効果)に加えて、がん検診で必ずがんを見つけられるわけではないこと(偽陰性)、がんでなくてもがん検診の結果が「陽性」となる場合もあること(偽陽性)など、欠点もあります。
- ※集団検診当日に気象警報等が瀬戸内市に発令された場合または発令されることが見込まれる場合、検診を中止することがあります。

受けよう!
がん検診



■がん検診受診時の持ち物

◆がん検診受診券

4月上旬頃に郵送にて対象者にお届けします。

◆健康手帳(下記★の説明参照)

◆検診料金(必要な人のみ)

◆検体(大腸がん検診のみ)

検査容器は、下表の場所で事前に入手してください。

※集団検診の問診票は検診当日に会場で配布しています。事前に記入したい人は下表の場所で期間内に入手してください。医療機関で個別検診を受ける場合、問診票は検診当日に受診する医療機関で受け取って記入してください。

集団検診問診票 大腸がん検診検査容器	設置場所	設置期間
	瀬戸内市内の郵便局 ※日出・木尾簡易郵便局を除く	3/25~7/5
	各集団検診会場、ゆめトピア長船、市役所(市民課)、牛窓支所、裳掛出張所	3/25~ 10/16
	中央公民館、長船町公民館、牛窓町公民館 ※分館を除く	3/25~ 10/16

※各場所の開館・営業時間内に限ります。

★健康手帳について

がん検診の受診状況を記録して健康管理に役立てていただくため、健康手帳を交付しています。市のがん検診を受ける時に持参してください。

まだお持ちでない人には、次の方法で交付します。

集団検診を受ける人	集団検診会場の受付で交付します。
医療機関で個別検診を受ける人	事前にゆめトピア長船・市役所(市民課)・牛窓支所・裳掛出張所で交付を受けた後、受診時に医療機関へ持参してください。

子宮頸がん検診・乳がん検診

子宮頸がん検診

◆**対象者** 年度末年齢20歳以上の女性

◆**検診内容** 医師が綿棒やブラシ等で子宮頸部を軽くこすって細胞を採取します。採取した細胞を顕微鏡で観察し、異常な細胞があるかどうかを調べます。正確な検査をするために生理中の受診はなるべく避けてください。

♥年度末年齢21歳（平成10年4月2日～平成11年4月1日生まれ）の人に、子宮頸がん検診の検診料金が無料になる「無料クーポン券」を郵送します。無料クーポン券が届いた人は、案内をよく読んで、この機会に積極的に検診を受けましょう。

乳がん検診

◆**対象者** 年度末年齢40歳以上の女性

◆**検診内容** マンモグラフィは乳房のレントゲン撮影です。1cm以下のしこりも見つけることができます。視触診は、医師が乳房にしこりやひきつれなどがいないかを確認します。

★次の人は乳がん検診を受診できません。

- ・妊娠中（可能性を含む）または授乳中の人
- ・心臓ペースメーカーを挿入されている人
- ・乳房内にチューブ等の異物を挿入している人
- ・豊胸手術をしたことがある人

♥年度末年齢41歳（昭和53年4月2日～昭和54年4月1日生まれ）の人に、乳がん検診の検診料金が無料になる「無料クーポン券」を郵送します。無料クーポン券が届いた人は、案内をよく読んで、この機会に積極的に検診を受けましょう。

※**集団検診**では**マンモグラフィのみ**実施します。**個別検診**では**マンモグラフィと視触診の併用検診**を実施します。瀬戸内市民病院に限り、マンモグラフィ単独検診とマンモグラフィ・視触診併用検診のどちらを受けるか選べます。詳しくは次ページをご覧ください。

◆検診料金

		検診方法	年齢区分	検診料金
子宮頸がん検診	子宮頸部の細胞診、視診・内診	集団検診	20～74歳	1,200円
			75歳以上	無料
		個別検診	20～74歳	2,160円
			75歳以上	無料
乳がん検診	マンモグラフィ単独検診	集団検診	40～74歳	1,200円
			75歳以上	無料
		個別検診 (瀬戸内市民病院のみ)	40～74歳	1,600円
			75歳以上	無料
	マンモグラフィ・視触診併用検診	個別検診	40～74歳	2,000円
			75歳以上	無料

★★ 平成31年度から乳がん検診に変更があります ★★

① 6月1日から岡山市内の医療機関でも乳がん検診を実施します。岡山市内の医療機関で受ける乳がん検診はマンモグラフィ・視触診併用検診のみです。

② 各地区の公民館・コミュニティ等で実施する集団検診ではマンモグラフィ単独検診のみ実施します。視触診は実施しません。

マンモグラフィと視触診を両方受ける人は医療機関を、マンモグラフィのみ受ける人は集団検診を受診しましょう。

(瀬戸内市民病院のみ、マンモグラフィ単独検診とマンモグラフィ・視触診併用検診のどちらを受けるか選べます。)

◆**検診場所** 集団検診は子宮頸がん検診・乳がん検診（マンモグラフィ単独検診）を同時に実施しています。どちらか一方のみ受診することもできます。実施場所は **17** ページを確認してください。

個別検診実施医療機関

医療機関	実施期間	実施医療機関について
瀬戸内市民病院【要予約】	4月～翌年3月	住所：邑久町山田庄845-1 予約電話番号：0869-22-1234 ※予約受付は4月1日(月)からはじまります。
岡山市内の医療機関	6月～12月	実施医療機関については、6月以降にお知らせします。広報せとうち7月号折込チラシを見るか、6月以降、市のホームページまたは、ゆめトピア長船・市役所（市民課）・牛窓支所・裳掛出張所で「実施医療機関一覧表」を受け取って確認してください。受診する医療機関を決めたら、必ず電話で診察時間等を確認してください。予約が必要な医療機関もあります。

※個別検診の問診票は、検診当日に医療機関で配布されます。集団検診用の問診票は使用できません。
※同じ年度中に集団検診と個別検診を重複して受けることはできませんので、注意してください。

乳がん自己検診をしましょう

検診対象年齢より若い年齢でも乳がんが発見されており、幅広い年齢層で増えています。

乳がん発見の約70%は自己検診がきっかけです。

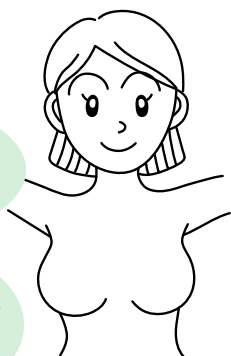
20歳以上の女性は、生理の終了直後くらいの時期に月に1度自己検診を行いましょう。

目で見て チェック

鏡の前で腕を高くあげます。

乳頭がひっこんだり
湿疹ができたりして
いませんか？

皮膚のひきつれや
くぼみはありませんか？
腫れや赤みは
ありませんか？



手で触って チェック

親指を除く指を軽くそろえ、指先の腹側で軽く圧迫しながらなめます。乳首を軽くつまんでしぼります。

お風呂では、スポンジやタオルを使わず、泡立てた石けんなどをつけて指でチェックします。

しこりや硬い部分は
ありませんか？
脇の下にグリグリした
ものはありますか？

乳首から分泌液は
出ませんか？



少しでも乳房の変化や異変に気づいたら、すぐに受診をしましょう！

結核肺がん検診・大腸がん検診

結核肺がん検診

◆対象者 年度末年齢40歳以上の人

◆検診内容 胸部エックス線検査は、ボタン、ファスナー、ホック等のない格好で受けてください。磁気治療具、腹巻、コルセット等は外してください。髪の毛の長い人は、肩にかからないようにまとめてください。また、妊娠中または妊娠の可能性のある人は、受診できません。

胸部エックス線検査を受けた人のうち、希望する人は喀痰検査を受けることができます。喀痰検査は、50歳以上で喫煙指数（1日の喫煙本数×喫煙年数）が600以上の人におすすめしています。検診会場で採取容器を受け取り、自宅で3日間起床時の痰を採取して郵送します。

大腸がん検診

◆対象者 年度末年齢40歳以上の人

◆検診内容 検診の会場で事前に採便した検査容器を提出します。提出された便について「便潜血反応検査」という肉眼では見えない微量の血液が便に混じっていないかを調べる検査を行います。便は提出日を含めて5日の間に2日分とってください。検査容器には氏名、採便日等を必ずご記入ください。提出日までの間、とった便は提出用の袋に入れて冷暗所または陽のあたらない涼しい場所で保管してください。便のとり方に関する詳しい説明は、検査容器に同封されている説明をご覧ください。（検査容器には有効期限があり、期限を過ぎた検査容器は使用できませんのでご注意ください。）

検査容器は、下表の場所・期間で事前に入手してください。

大腸がん検診検査容器・集団検診問診票 設置場所	設置期間
瀬戸内市内の郵便局 ※日出・木尾簡易郵便局を除く	3/25～7/5
各集団検診会場、ゆめトピア長船、市役所（市民課）、牛窓支所、裳掛出張所	3/25～10/16
中央公民館、長船町公民館、牛窓町公民館 ※分館を除く	3/25～10/16

※ただし、各場所の開館・営業時間内に限ります。

◆検診料金

	検診方法	年齢区分	検診料金
結核・肺がん検診	胸部エックス線検査	40歳～64歳	800円
		65歳以上	無料
	喀痰検査 (胸部エックス線検査を受けた人で希望者のみ)	40歳～74歳	800円
		75歳以上	無料
大腸がん検診		40歳～74歳	400円
		75歳以上	無料

◆検診場所 結核肺がん検診・大腸がん検診は集団検診で同時に行います。どちらか一方の検診だけでも受診できます。検診会場・時間は **18** ページを確認してください。

胃がん検診

◆対象者 年度末年齢50歳以上の人で前年度胃がん検診を受けていない人

◆検診方法について

胃がん検診は①バリウムによる胃部エックス線検査（集団検診）と、②胃内視鏡検査（医療機関での個別検診）のどちらかを選んで受けることができます。それぞれ実施期間・場所、検診料金が異なりますので、ご確認の上受診してください。

※胃・十二指腸の治療中または経過観察中の人は、かかりつけの医療機関で受診してください。

①バリウムによる胃部エックス線検査（集団検診）

◆検査内容 バリウム（造影剤）と発泡剤（胃を膨らませる薬）を飲み、胃の中の粘膜を観察します。

◆検診料金 年度末年齢50歳～74歳：1,200円、年度末年齢75歳以上：無料

胃部エックス線検査は、安全に検診を行うために安全基準を設けています。以下に該当する項目のある人は、胃部エックス線検査を受診できません。また、当日の体調や問診等により、検診を受けられない場合があります。

◆現在の身体状況

- ・ 飲食後8時間以上たっていない人（ガム・飴・ジュース・コーヒー・紅茶含む）
- ・ 自力で立つことや階段を昇降することができない人
- ・ 撮影台の手すりを掴み身体を支えることができない人
- ・ 便秘症で、検査当日すでに3日以上排便のない人
- ・ 食事中によくむせる人
- ・ 体重が110kgを超える人
- ・ 妊娠中、妊娠の疑いのある人

◆今までの病気について

- ・ バリウム製剤にアレルギーがある人
- ・ 腹部の手術をしたことがある人
- ・ 過去1年以内に内視鏡による手術をした人
- ・ 日頃の収縮期血圧が180mmHg以上、または拡張期血圧110mmHg以上の人
- ・ 過去1年以内に腸閉塞を起こした人、腸閉塞を繰り返す人
- ・ 過去1年以内に心筋梗塞、脳梗塞等を起こした人
- ・ 慢性呼吸器疾患等で酸素吸入をしている人
- ・ 腎臓病（人工透析）などで水分制限を受けている人

◆受診の際の注意事項

- ・ 潰瘍性大腸炎・クローン病で治療中または経過観察中で、主治医の許可がない人は受診できません。
- ・ 検査前日の夕食は夜9時までにはすませてください。食物繊維や脂肪分の少ない消化のよいものをとるようにしてください。お酒は飲まないでください。
- ・ 当日朝起きてから検査が終わるまでの一切の飲食は控えてください。タバコも吸わないでください。
- ・ 血圧の薬を内服中の人は、受診の2時間前までに少量の水で服用してください。
- ・ 服装は薄手のTシャツかトレーナー1枚で、脇ゴムズボンまたはスカートとし（腹部を圧迫すると、胃が変形し、正しい検査ができません）、ベルト、ボタン、ファスナー、ホック、金具などのない格好にしてください。
- ・ 普段からむせやすい人、高齢の人、極度に緊張している人、初めてバリウムを飲む人などは、誤嚥に注意してください。呼吸器疾患のある人は、誤嚥により症状が悪化する可能性があります。誤嚥が心配な人には、胃内視鏡検査をお勧めします。

◆検診会場・時間は **19** ページを確認してください。

②胃内視鏡検査（医療機関での個別検診）

- ◆**検査内容** 細長い管を口もしくは鼻（選択可）から挿入して、胃の内部を内視鏡で直接観察します。
- ◆**検診料金** 年度末年齢50歳～74歳：4,700円、年度末年齢75歳以上：無料
- ◆**実施期間** 6月～翌年1月まで
- ◆**実施場所** 下記の瀬戸内市内医療機関

※電話予約受付は4月15日（月）からはじまります。希望する医療機関に電話予約の後、指定の日時に受診してください。



医療機関名	住 所	予約電話番号
瀬戸内市民病院	邑久町山田庄845-1	0869-22-1234
内田医院	邑久町尾張39-12	0869-22-5010

◆受診の際の注意事項

- ・検査前日の夕食は夜9時までにすませてください。食物繊維や脂肪分の少ない消化のよいものをとるようにしてください。お酒は飲まないでください。
- ・検査当日は絶飲食してください。（検査が終わるまで何も食べないでください。）
多少の水・お茶は飲んでもかまいません。（コーヒー、ジュース、牛乳、飴などは口にしないでください。）
- ・薬を服用している人は、検査前日は普段どおり服用してください。検査当日の朝は、心臓病や血圧の薬は服用してください。ただし、糖尿病の薬は絶対に服用しないでください。
- ・定期薬がある人はお薬手帳を必ず持参してください。

前立腺がん検診・肝炎ウイルス検査

前立腺がん検診および肝炎ウイルス検査は血液検査です。

	前立腺がん検診	肝炎ウイルス検査
対 象 者	年度末年齢40歳以上の男性 （前立腺がんで治療中の人は除く）	年度末年齢40歳以上74歳以下の人で、この検査を今まで受けたことがない人
料 金	40歳～74歳 600円 75歳以上 無料	市特定健診集団検診と同時実施 600円 市内医療機関で市特定健診と同時実施 1,100円 市内医療機関で単独実施 1,700円
実施期間	6月1日（土）～12月20日（金）まで （市人間ドックと同時に受ける場合は、実施期間外であっても市人間ドック受診日に実施）	
実施場所	市特定健診と同時に集団検診で受ける場合 9ページをご覧ください。 市内医療機関で受ける場合 16ページの実施医療機関一覧をご覧ください。	
受診時の持ち物	◆検診料金（必要な人のみ）	◆健康保険証

♥年度末年齢40歳・41歳・45歳の人で今までに肝炎ウイルス検査を受けたことがない人は、無料で肝炎ウイルス検査を受けることができます。対象者には案内を送付しますので、ぜひこの機会に検査を受けましょう。