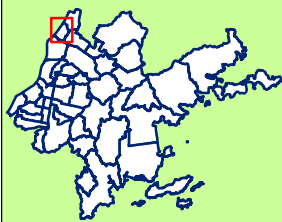


瀬戸内市
ハザードマップ



行幸地区
八日市

14,000

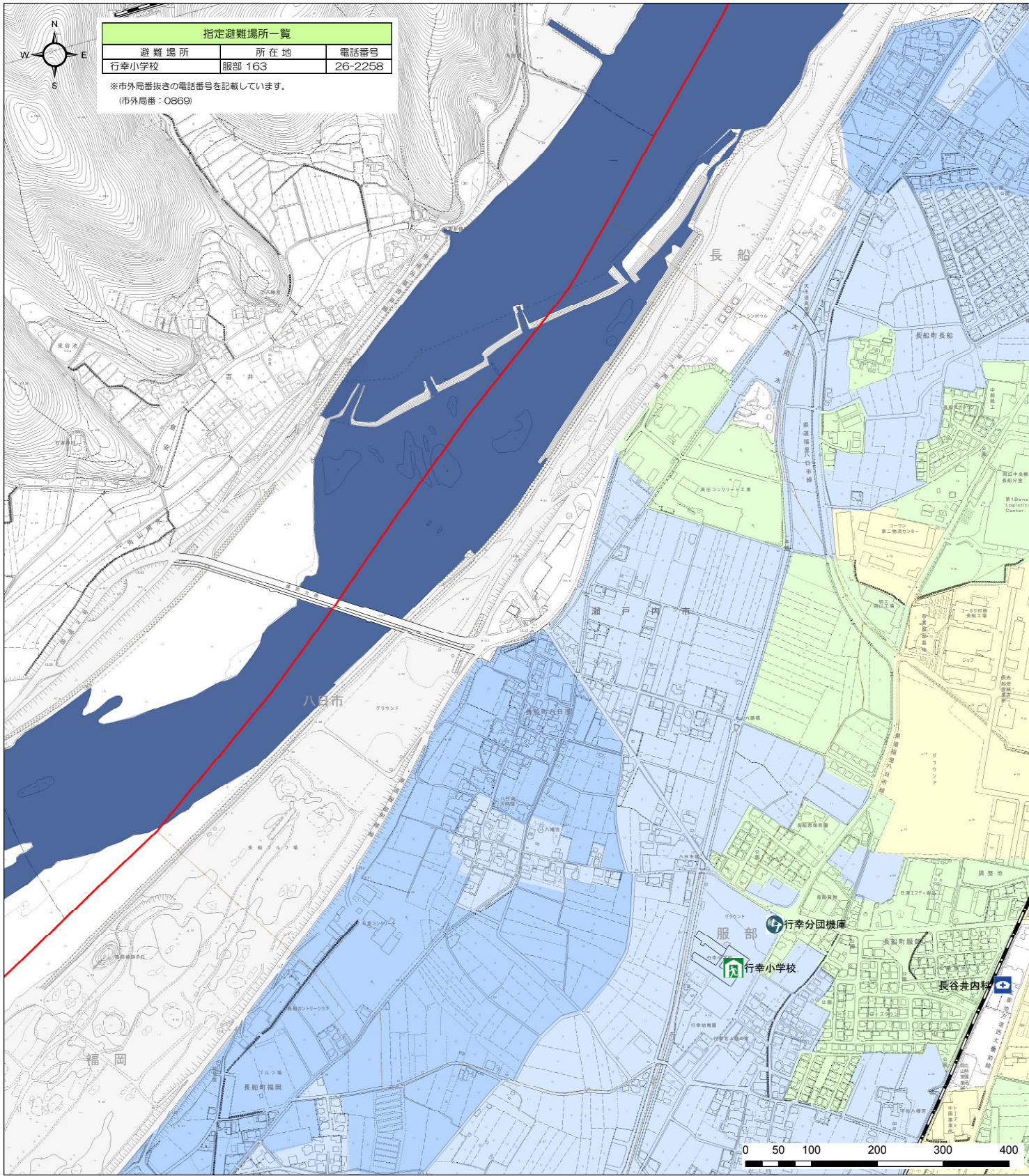
この地図は、吉井川水系吉井川および吉井川水系千町川水系千町川、千田川水系千田川・香登川・油杉川が大雨によって増水し、氾濫した場合に想定される浸水の範囲とその深さ、ならびに避難場所などを示し、市民のみなさまの安全な避難に役立つように作成したものです。

想定した大雨の規模は下記のとおりです。

- 吉井川：吉井川流域の2日間総雨量285mm
(概ね150年に1回程度起こる大雨)
- 千田川・香登川・油杉川：千田川流域の日雨量143mm
(概ね70年に1回起こる大雨)
- 千町川：千町川流域の日雨量128mm
(概ね30年に1回起こる大雨)

なお、雨の降り方や土地の状態、小河川のはん蓋などによって、地図で示した浸水区域以外の場所でも浸水することがありますので、日頃から家の周りの浸水状況に注意し、危険を感じたら早めに避難しましょう。また、大雨の時は、がけ崩れなどの土砂災害が発生するおそれがありますので、注意が必要です。

凡 例			
	指定避難場所		消防
	医療機関		ヘリポート
	災害時要援護者関連施設		防災無線局
	市役所・支所など		津波一時避避所
	警察		重要ため池
	行政界		小学校区界
	大字界		
洪水浸水想定区域		津波浸水深さ	
	0.5m未満の浸水区域		0.5m未満の浸水予測
	0.5~1.0m未満の浸水区域		0.5~1.0m未満の浸水予測
	1.0~2.0m未満の浸水区域		1.0~2.0m未満の浸水予測
	2.0~5.0m未満の浸水区域		2.0~3.0m未満の浸水予測
			3.0m以上の浸水予測
	土砂災害危険区域		土砂による被害が発生するおそれのある区域
	がけ崩れ危険区域		がけ崩れの被害が発生するおそれのある斜面及び被害予想区域
過去の浸水実績		過去の高潮浸水範囲	
	昭和三十九年九月台風17号の浸水実績 (千田川・千町川流域)		平成16年高潮浸水範囲



指定避難場所一覧		
避難場所	所在地	電話番号
行幸小学校	服部 163	26-2258

※市外局番抜きの電話番号を記載しています。
(市外局番：0869)

