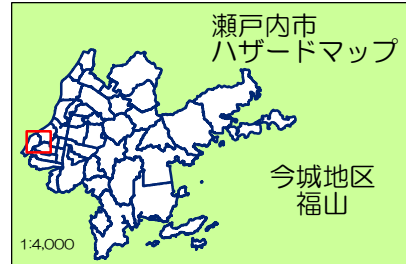
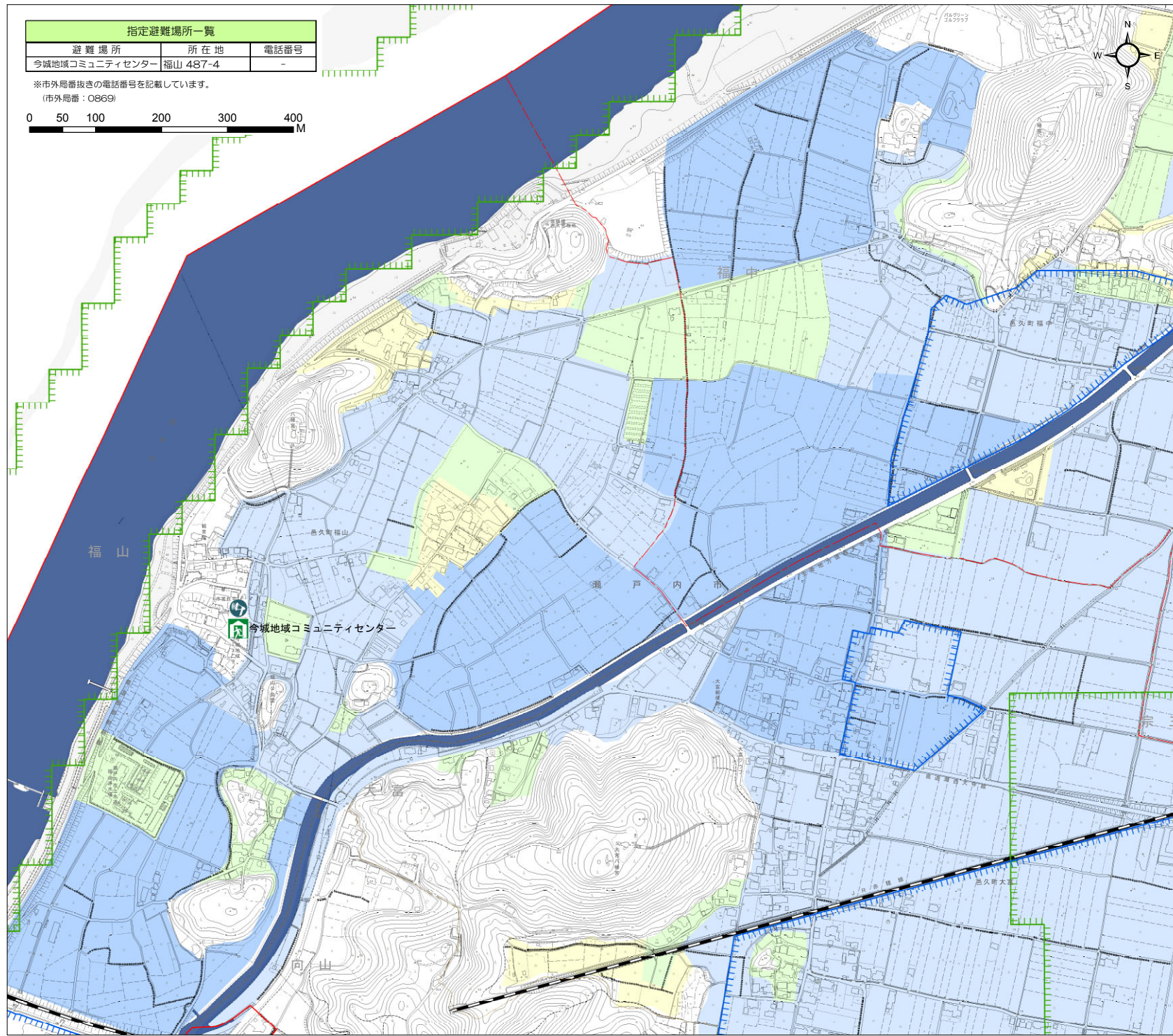
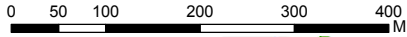


指定避難場所一覧		
避難場所	所在地	電話番号
今城地域コミュニティセンター	福山 487-4	-

※市外局番抜きの電話番号を記載しています。
(市外局番：0869)



この地図は、吉井川水系吉井川および吉井川水系千町川水系千町川、千田川水系千田川・香登川・油杉川が大雨によって増水し、氾濫した場合に想定される浸水の範囲とその深さ、ならびに避難場所などを示し、市民のみなさまの安全な避難に役立つように作成したものです。

想定した大雨の規模は下記のとおりです。
 吉井川：吉井川流域の2日間総雨量285mm
 (概ね150年に1回程度起こる大雨)
 千田川・香登川・油杉川：千田川流域の日雨量143mm
 (概ね70年に1回起こる大雨)
 千町川：千町川流域の日雨量128mm
 (概ね30年に1回起こる大雨)

なお、雨の降り方や土地の状態、小河川のはん濫などによって、地図で示した浸水区域以外の場所でも浸水することがありますので、日頃から家の周りの浸水状況に注意し、危険を感じたら早めに避難しましょう。また、大雨の時は、がけ崩れなどの土砂災害が発生するおそれがありますので、注意が必要です。

凡例	
	指定避難場所
	医療機関
	災害時要援護者関連施設
	市役所・支所など
	警察
	消防
	ヘリポート
	防災無線局
	津波一時待避所
	重要ため池
	行政界
	小学校区界
	大字界

洪水浸水想定区域	
	0.5m未満の浸水区域 大人の膝までつかる深さ
	0.5~1.0m未満の浸水区域 大人の腰までつかる深さ
	1.0~2.0m未満の浸水区域 1階の軒下まで浸水
	2.0~5.0m未満の浸水区域 2階の軒下まで浸水

過去の浸水実績
 昭和51年9月台風17号の浸水実績
 (千田川・千町川流域)

土砂災害危険区域	
	土石流危険区域 土石流による被害が発生するおそれのある区域
	がけ崩れ危険区域 がけ崩れの被害が発生するおそれのある斜面及び被害予想区域

津波浸水予想区域
 津波による浸水が予想される区域
 津波浸水予想深さは、東南海・南海地震が同時に発生し、防潮堤や河川堤防などが、地震の揺れや液状化による被害を受け、すべて機能しない場合を想定しています。

過去の高潮浸水範囲
 平成16年高潮浸水範囲