



《やませみ》豊橋市美術博物館蔵

# 魂のリアリズム 野田弘志展

HIROSHI NODA

2020  
10.31 SAT  
12.27 SUN

瀬戸内市立美術館 4階・3階展示室

開館時間 | 9:00~17:00(入館は16:30まで) 休館日 | 毎週月曜日(11月23日は開館)、11月4日(水)、24日(火)  
観覧料 | 一般800円、割引700円(団体20名以上または65歳以上)、中学生以下無料

主催 | 瀬戸内市立美術館、山陽新聞社

後援 | 岡山県、岡山県教育委員会、朝日新聞岡山総局、毎日新聞岡山支局、RSK山陽放送、読売新聞岡山支局、  
産経新聞社、OHK岡山放送、TSCテレビせとうち、RNC西日本放送、KSB瀬戸内海放送、oniビジョン、  
FM岡山、FMくらしき、レディオモモ、公益社団法人岡山県文化連盟、岡山県郷土文化財団

瀬戸内市立美術館  
Setouchi City Museum of Art

〒701-4302 岡山県瀬戸内市牛窓町牛窓4911  
TEL 0869-34-3130 FAX 0869-34-3438  
<http://www.city.setouchi.lg.jp/museum/>



# 魂のリアリズム 野田弘志展

HIROSHI NODA

## 究極の 写実絵画の 世界

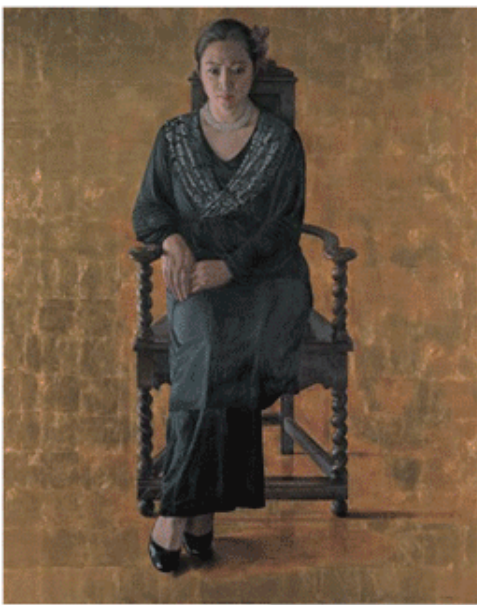
現在の写実絵画を語るとき、圧倒的な存在感を示す野田弘志の世界。画面全体にただよう崇高で神聖な空間。常に「存在の美」の追求を背骨に、時空を超えての被写体の「存在の重み」に向き合い、そこから生まれた作品は「魂のリアリズム」そのものです。残された時間を魂の形象化に全精神をかけて、妥協を許さず筆を重ねる日々。究極のリアリズムの世界をご覧ください。

### EVENT

## 野田弘志サイン会

会期中、野田弘志氏によるサイン会を予定しています。

※イベントの日時や詳細は未定です。最新情報は当館のホームページでご確認ください。



《メランコリア》 個人蔵



《人形のある静物》 株式会社さえら蔵



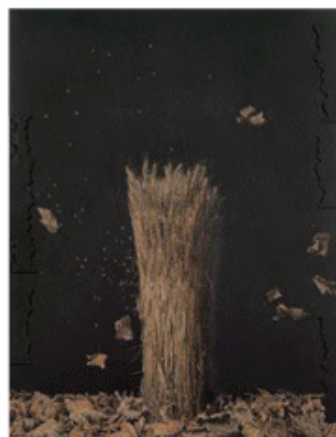
《摩周湖・霧》 ウッドワン美術館蔵



《きもの》 豊橋市美術博物館蔵



《和香子》 豊橋市美術博物館蔵



《黒い風景 其の参》 豊橋市美術博物館蔵



### 交通のご案内

車でお越しの場合 ●岡山ブルーライン「邑久IC」から県道39号線を牛窓方面へ 48台 ※車いすの方は支所の駐車場をお使いください  
 電車でお越しの場合 ●岡山駅からJR赤穂線・邑久駅で下車し、両備(東備)バス「牛窓行」で紺浦(牛窓支所前)下車すぐ

### 美術館へご来館の時刻表

2020年4月1日現在(定期的に時刻変更があります)

	平日													土日祝									
	8:30	8:58	8:58	9:25	9:25	10:24	10:56	11:53	12:23	12:55	13:23	14:23	8:30	8:58	9:25	9:54	11:23	11:23	12:23	12:55	13:23	14:23	15:24
JR赤穂線 岡山駅発																							
JR赤穂線 西大寺駅着																							
両備(東備)バス 西大寺駅発																							
JR赤穂線 邑久駅着																							
両備(東備)バス 邑久駅発																							
両備(東備)バス 紺浦(牛窓支所前)着																							

新型コロナウイルスの感染状況により会期等を変更する可能性があります。あらかじめご了承ください。(最新の情報はホームページをご確認ください)

●咳や発熱等の症状がある方は入館を差し控えてください。●マスクの着用をお願いします。●入り口に設置している消毒液で手指の消毒をしてください。●他のお客様と2mの間隔を保ってください。