

# GENPEI

忘れていた動物の表情  
心がよわす出逢い



## 坂田源平 木彫展

いとしき 動物たち

2018年  
1月19日(金)~  
2月12日(月・祝)

瀬戸内市立美術館  
Setouchi City Museum of Art

〒701-4302 岡山県瀬戸内市牛窓町牛窓4911  
TEL 0869-34-3130 FAX 0869-34-3438  
URL <http://www.city.setouchi.lg.jp/museum/>

そらだ

美術は感じるものだった

# 動物のもつ豊かな表情をヒノキに彫る 現代彫刻界の鬼才登場

小学1・2年生の図画工作教科書でおなじみの作家による動物作品が一堂に勢揃い。素直な心に宿る愛らしい動物の得意のポーズから美術と触れ合う原点が広がります。大人から子供まですべての人たちに逢っていただきたい展観です。

立体造形の材料は鉄やブロンズ(銅)、土による陶器やFRP(プラスチック系)、紙といった様々なものがあります。坂田氏は檜(ヒノキ)を使った作品ですが、木は長年のうちに乾燥したり、湿気を吸ったりして伸縮し亀裂を生じることがあります。美術品を大切にするという文化は世界中共通した人間の使命ですが、長年の内に変化することは当然のことです。なかでも、木彫は二つと同じものが作れない、希少作品といえますが、この経年変化を歴史の事実として、大らかに受け止めるべき材料ともいえます。

造形は対象物を忠実に再現するかの写真傾向のものや、立体性を強調したキュビズム的なもの、ジャコメティのような自己の求める美の姿として、個性的な捉え方の形までさまざまです。日本では江戸時代に京都で創られた御所人形などに健康的な丸々と太った子供に仕上げた姿がみられます。浮世絵や御所人形、歌舞伎の見栄の型など日本固有のデフォルメーションに豊かさを感じるものです。坂田氏作品にはこの日本的な表現の美意識が随所にみられ、比類ない現代彫刻となっています。

【さながら風が木の葉を  
そよがすように】

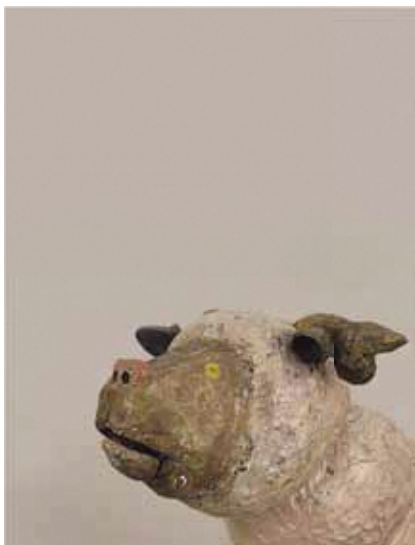
詩・谷川俊太郎

さながら風が木の葉をそよがすように  
世界が私の心を波立たせる  
時に悲しみと言ひ時に喜びと言ひながらも  
私の心は正しく名づけられない

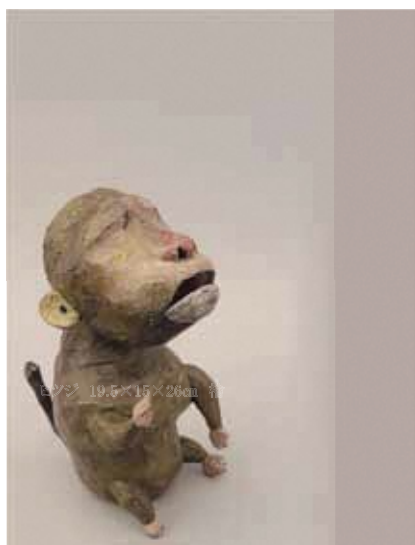
休みなく動きながら世界はひろがっている  
私はいつも世界に追いつけず  
夕暮や雨や巻雲の中に  
自らの心を探し続ける

だが時折私も世界に叶う  
風に陽差に四季のめぐりに  
私は身をゆだねる——

——私は世界になる  
そして愛のために歌を失う  
だが 私は悔いない



ヒツジ 19.5×15×26cm



サル 25×12×18cm



スイギュウ 14×14.5×25.5cm



カメレオン 14×14×27.5cm



シロクマ 68×34×25cm

## 坂田源平木彫展 いとつき動物たち

2018年 1月19日(金)  
-2月12日(月・祝)

会場 瀬戸内市立美術館 4階展示室  
開館時間 午前9時～午後5時(入場は午後4時30分まで)  
休館日 毎週月曜日(2月12日(月・祝)を除く)  
観覧料 一般400円、割引300円(65歳以上または団体20名以上)、中学生以下無料  
主催 瀬戸内市立美術館  
後援 岡山県、岡山県教育委員会、山陽新聞社、朝日新聞岡山総局、毎日新聞岡山支局、読売新聞岡山支局、産経新聞岡山支局、RSK山陽放送、OHK岡山放送、TSCテレビせとうち、RNC西日本放送、KSB瀬戸内海放送、oniビジョン、FM岡山、FMくらしき、レディオモモ、公益社団法人岡山県文化連盟、岡山県郷土文化財団  
協力 蔵丘洞画廊、ギャラリー一枝香庵、ギャラリーかわにし、みるを楽しむ!アートナビ岡山

### ■「作家と話そう」

★開催日 1月28日(日)・2月11日(日) ★時間 各回 14時～(約30分)  
★場所 瀬戸内市立美術館 展示室 ★その他 事前予約不要

### ■ワークショップ「木とふれあう」

★開催日 1月21日(日)・2月4日(日) ★時間 各回14時～(約60分)  
★内容 作家と一緒に木材を使ったワークショップ。  
★場所 瀬戸内市立美術館 3階研修室 ★その他 事前申込制・先着20名程度

### ■対話型鑑賞イベント「どうぶつフレンズ」

★開催日 1月27日(土) ★時間 10時30分～12時(約90分)  
★内容 ナビゲーターの案内で、展示室に動物をさがしにいこう。動物バッジ作り体験も。  
★場所 瀬戸内市立美術館 展示室 ★その他 事前申込制・先着20名程度

上記イベントについてのお問合せ 0869-34-3130 ■参加費 要観覧料



### ■交通案内

【電車・バス】JR岡山駅からJR赤穂線乗り(約30分) 邑久駅下車/東備バス「牛窓行」(約20分)/紺浦(牛窓支所前)下車すぐ  
【車】岡山ブルーライン「邑久IC」から県道39号線を牛窓方面へ(約6km)

瀬戸内市立美術館  
Setouchi City Museum of Art

〒701-4302 岡山県瀬戸内市牛窓町牛窓4911  
TEL 0869-34-3130 FAX 0869-34-3438  
URL <http://www.city.setouchi.lg.jp/museum/>