

230 cm
200 cm
150 cm
100 cm
50 cm
0



アート
七つ
ち
動物園
開園!

く やま よし お
久山淑夫
立体・平面展

2019
7.21日～8.12月祝

瀬戸内市立美術館
4階・3階展示室(出入口は4階のみ)

アーティストトーク 4階展示室 要観覧料 事前予約不要
第1回7月21日(日)・第2回8月11日(日) 各日13時30分～

開館時間 9:00～17:00(入館は16:30まで)
休館日 毎週月曜日 最終日8月12日は開館
観覧料 一般 500円
割引 [団体(20名以上)または65歳以上] 400円
中学生以下無料

主催: 瀬戸内市立美術館
後援: 岡山県、岡山県教育委員会、山陽新聞社、朝日新聞岡山総局、
毎日新聞岡山支局、読売新聞岡山支局、産経新聞社、
RSK山陽放送、OHK岡山放送、TSCテレビせとうち、
RNC西日本放送、KSB瀬戸内海放送、oniビジョン、
FM岡山、FMくらしき、レディオモモ、
公益社団法人岡山県文化連盟、岡山県郷土文化財団

「ダチョウ」2018 W95×D120×H230cm
作品はモチーフの動物の原寸大です

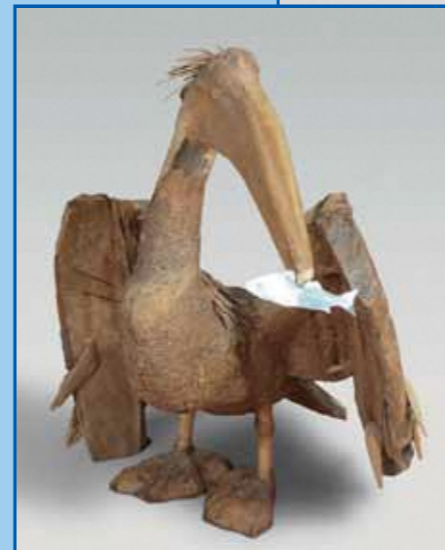
久山淑夫の作品は、その造形力と圧倒される迫力に大きな魅力があります。
しかし一方で、動物たちは、どこか冷めた表情をしています。
それは、世の中の不条理を冷静に見つめる作者自身の眼でもあります。
「近代化の波にさらわれ、失ったものにこそ大切なことがあった!」
そんな思いがこめられた気骨の芸術家・久山淑夫の世界をご紹介します。
瀬戸内市立美術館 館長 岸本員臣



「ひつじ」2016 W65×D150×H103cm



「ゴリラ」2015 W125×D120×H153cm



「ペリカン」2004 W100×D100×H100cm



「ワニ」2003 W90×D230×H45cm



「いぬ」2007 W25×D96×H33cm



「カバ」2008 W120×D350×H165cm



「ねこかぶり」2013 W20×D60×H40cm



「チーター」2004 W25×D140×H75cm

【交通のご案内】●車でお越しの場合 岡山ブルーライン「邑久IC」から県道39号線を牛窓方面へ
●電車でお越しの場合 岡山駅からJR赤穂線・邑久駅で下車し、両備(東備)バス「北廻り牛窓行」、
岡山駅からJR赤穂線・西大寺駅で下車し、両備(東備)バス「南廻り牛窓行」
紺浦(牛窓支所前)バス停下車すぐ

美術館へご来館の時刻表

	平日													土・日・祝													
	8:30	8:58	9:25	9:42	10:10	10:24	10:56	11:13	11:54	12:23	12:55	13:23	13:55	14:23	8:30	8:58	9:25	9:54	10:12	10:41	11:12	11:48	12:17	12:48	13:17	13:48	14:18
JR赤穂線岡山駅発																											
JR赤穂線西大寺駅着																											
両備(東備)バス西大寺駅発																											
JR赤穂線邑久駅着																											
両備(東備)バス邑久駅発																											
両備(東備)バス紺浦(牛窓支所前)着																											

2019年4月1日現在です(定期的な時刻変更があります)



瀬戸内市立美術館
Setouchi City Museum of Art

〒701-4302 岡山県瀬戸内市牛窓町牛窓4911
TEL 0869-34-3130 FAX 0869-34-3438
URL <http://www.city.setouchi.lg.jp/museum/>