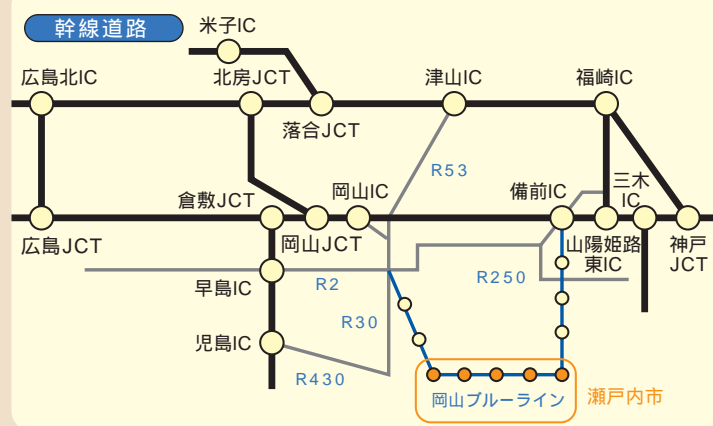
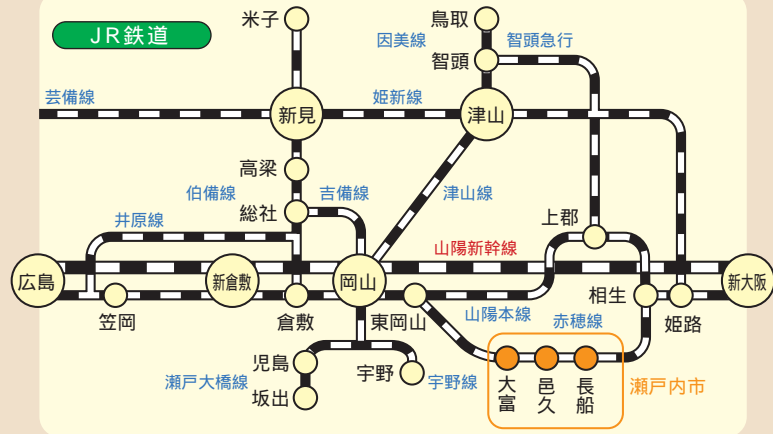
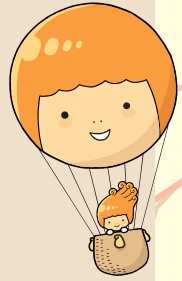


広域アクセスマップ



瀬戸内市の位置
東経 134°05'
北緯 34°40'



About Setouchi City

Setouchi City has developed as a suburb of Okayama City providing a satellite town style living environment and business location. The city has a number of tourist attractions such as Setouchi Inland Sea National Park. There are deep green hills and one of the largest yacht harbors in the west Japan region. Many tourists are attracted to the city every year, bringing opportunities for cultural exchange. Coastal fishery and oyster cultivation are famous as well as agriculture. Also, Setouchi City has a long history of prosperity, which you can see in a variety of cultural and historical heritages all around the city.

瀬戸内市は、県都岡山市に隣接し、JR赤穂線が市内を走り、市の中心部を東西に岡山ブルーラインが横断する交通条件を背景に、都市近郊型の良好な住宅環境や企業の立地等により発展しています。さらに、瀬戸内海国立公園を形成する海や海岸線をはじめ、緑豊かな丘陵などの自然に恵まれた美しい景観や西日本最大級のヨットハーバーなどがあり、観光客も多く、交流が盛んです。また農業はもちろん沿岸漁業や特にカキなどの養殖も盛んです。

古くから瀬戸内市は、開けたまちとして栄え、神社仏閣や古窯跡群、朝鮮通信使関連遺跡や城跡などの史跡、竹久夢二の生家や備前おさふね刀剣の里など多様な歴史・文化資源があります。



瀬戸内市地図

Setouchi Access Map