

知っ得! せとうち便

お知らせ

**整骨院や接骨院で柔道
整復師の施術を受ける人へ**

整骨院などの看板や広告に「各種保険取扱」とあっても、「国民健康保険が使える場合と使えない場合があります。」

施術を受ける際には、負傷原因を正確に伝え、国民健康保険の対象になるかどうか理解した上で受診しましょう。
【国民健康保険が使える場合】
・骨折、脱臼（医師の同意書が必要）
・骨折、脱臼（医師の同意書が必要）
・手当の場合は不要

・急性などの外傷性捻挫、打撲、挫傷（肉離れなど）
【国民健康保険が使えない場合】
・日常生活による疲れ、体調不良や単なる肩こり
・スポーツなどによる肉体的疲労
・病気（神経痛・五十肩・ヘルニアなど）からくる痛み
・脳疾患後遺症などの慢性病
・外科、整形外科で治療中のもの（同時期・同部位）
・負傷原因が外傷性でない場合
・労働災害や通勤災害の場合
・マッサージ目的など

※市では、国民健康保険の医療費の適正化を図るため、「療養費支給申請書」の内容の点検と施術内容の調査を行っています。国民健康保険が使えない施術に該当するときは、全額自己負担となる場合があります。
※「療養費支給申請書」の負傷名、負傷原因、負傷部位、施術日、施術内容、通院回数、支払金額を確認して、必ず自分で署名してください。

※必ず領収証を発行してもらい、金額の確認をしてください。

変更前

送付月	対象診療月
11月末	7月、8月、9月
2月末	10月、11月、12月



変更後

送付月	対象診療月
12月末	7月、8月、9月、10月
2月末	11月、12月

市民課
☎0869-22-1790

「医療費のお知らせ（医療費通知）」の送付時期などを変更

市では、国民健康保険被保険者の人に「医療費のお知らせ（医療費通知）」を送付しています。
今後の発送について、左表のとおり送付時期などを変更しますので、ご確認ください。

※市から施術内容をお尋ねすることがあります。
市民課
☎0869-22-1790

健康ライフ

知って防ごう インフルエンザ



問 健康づくり推進課
☎0869-26-5961

インフルエンザはインフルエンザウイルスに感染することによって起こる病気で、乳幼児や高齢者など抵抗力の弱い人は、肺炎や脳症を併発して重症化する場合もあり、注意が必要です。

季節性インフルエンザは、例年12月～翌年3月にかけて流行し、いったん流行が始まると、短期間に多くの人へ感染が広がるので、流行を防ぐ対策が必要です。インフルエンザの流行を防ぐためには、①原因となるウイルスを体内に侵入させないこと、②かかったときには周囲にうつさないことが大切です。一人一人がインフルエンザに「かからない」「うつさない」対策を実践しましょう。

11月21日（木）に瀬戸内市民病院で、インフルエンザの予防などをテーマにした健康教室が開催されます。詳しくは本紙11ページをチェック!

効果の高いインフルエンザ予防策

【手洗い・うがい】

外出後は流水で手を洗い、うがいを心掛けましょう。

【規則正しい生活】

十分な睡眠とバランスのよい食事を心掛け、免疫力を高めましょう。

【予防接種】

予防接種は、インフルエンザが発症する可能性を減らし、発症しても重症化するのを防ぐ効果があります。

【人混みをさける】

インフルエンザの流行時期には、特に高齢者や持病のある人、疲労気味の人へ人混みへの外出を控えましょう。

「咳エチケット」で、他の人にうつさない

他の人にうつさないためのマナーを心掛けましょう。

3つの咳エチケット 電車や職場、学校など人が集まる場所でやろう



①マスクを着用する（口・鼻を覆う）
鼻から顎までを覆い、隙間がないようにつけましょう。
②ティッシュ・ハンカチで口・鼻を覆う
ティッシュは、使ったらすぐにごみ箱に捨てましょう。ハンカチは、使ったらなるべく早く洗きましょう。
③袖で口・鼻を覆う
マスクやティッシュ、ハンカチが使えない場合は、袖や上着の内側で口・鼻を覆いましょう。

出典：厚生労働省ホームページ（咳エチケット）

こころの健康づくり市民講座



こころの病気を抱える人について、「どのように声をかけたり、接したりすればいいのか分からない」と思いませんか？

この市民講座では、こころの病気を抱える本人から体験談を聞くなどして、こころの病気への正しい理解を深めることができます。

関心のある人ならどなたでも参加可能です（要約筆記あり）。参加費は無料、事前申し込みが必要です。※ピアセンタークローバーでは、同じこころの病気を体験した仲間たちが、自分の経験をもとに同じような悩みで困っている人たちを支えていくピアサポート活動を行っています。

問 健康づくり推進課
☎0869-26-5962 FAX 0869-26-8002

- ▷日時 12月6日（金）
午後1時30分～午後3時
（午後1時から受付開始）
- ▷場所 ゆめトピア長船
- ▷テーマ 「こころの病気について知ろう
～私たちってこんな気持ち～」
- ▷発表者 ピアセンタークローバー所属の皆さん
- ▷申込方法 11月29日（金）までに電話またはFAXで氏名、連絡先、お住まいの地区をご連絡ください。

ねんきんのおはなし

社会保険料（国民年金保険料） 控除証明書のお知らせ



国民年金保険料は所得税法および地方税法上、健康保険や厚生年金などの社会保険料を納めた場合と同様に、社会保険料控除としてその年の課税所得から控除され、税額が軽減されます。

控除の対象となるのは、平成31年1月から令和元年12月までに納められた保険料の全額です。過去の年度分や追納された保険料も含まれます。

また、ご家族（配偶者や子どもなど）の負担すべき国民年金保険料を支払っている場合、その保険料も合わせて控除が受けられます。

なお、本年中に納付した国民年金保険料について、社会保険料控除を受けるためには、年末調整や確定申告を行うときに、領収証書など保険料を支払ったことを証明する書類の添付が必要です。

このため、平成31年1月1日から令和元年9月30日まで

の間国民年金保険料を納付した人には、11月上旬に日本年金機構から「社会保険料（国民年金保険料）控除証明書」が送られる予定です。

また、令和元年10月1日から12月31日までの間に、今年始めて国民年金保険料を納付した人には、令和2年2月上旬に送られる予定です。

● 月々金曜日
午前8時30分～午後7時

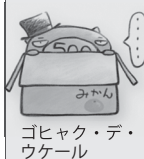
● 第2土曜日
午前9時30分～午後4時

※祝日（第2土曜日を除く）と12月29日（令和2年1月3日は利用できません）
岡山山東年金事務所
☎086-270-7925
（自動音声案内2番）

**瀬戸内市国民健康保険
特定健診の受診は
お早めに**

瀬戸内市国民健康保険に加入している40歳から74歳までの人を対象にした令和元年度の特定健診(ワンコイン健診)は、12月20日で終了します。

まだ受診していない人は、左表を確認し、お早めに受診をお願いします。

40～74歳の瀬戸内市国民健康保険被保険者を対象とした「瀬戸内市特定健診(ワンコイン健診)」	
これから受診しようと思っている人	12月20日までに市内または岡山市および備前市(一部除く)の医療機関で受診してください。 ※予約制の場合もありますので、事前に医療機関にお問い合わせください。
受診していない人	医療機関で検査を受けている人 市から10月末に送付した「特定健康診査結果報告書」に問診と検査結果を記入し、同封の返信用封筒で市民課に返送してください。
 市外の医療機関で「人間ドック」を受けている人	全額自費で人間ドックを受けた人は、申請により5,000円の助成が受けられます。 ※市の特定健診を受けた人、職場などで人間ドックの補助や助成を受けた人は除きます。

※瀬戸内市国民健康保険の人間ドックを申し込んでいる人は、「特定健診」を受診したとみなされますので、「特定健康診査結果報告書」は届きません。



**おかやまマラソン
2019**

11月10日(日)に開催する「おかやまマラソン2019」では、1万6,400人のランナーが岡山市内を駆け抜けます。

大会当日は、コースと周辺道路において最大7時間30分にわたる交通規制を行うため、交通渋滞が予想されます。岡山市内へお出掛けの際には、交通規制時間をご確認の上、公共交通機関をご利用いただくなど、ノーマイカーにご協力をお願いします。

▽交通規制時間 午前7時45分ごろ～午後3時15分ごろ

◎おかやまマラソン実行委員会事務局
☎086・226・7905
HP <http://www.okayamamarathon.jp/>



おかやまマラソン

合同公売会 in 東備

税の公平性と自主財源を確保するため、税などの滞納処分の一環として差し押さえられた財産の公売会が開催されます。岡山県下の21自治体などが参加して行います。ぜひご来場ください。

▽日時 12月1日(日) 午前9時～

▽場所 日生運動公園体育館(備前市日生町寒河380・36)

◎収納推進課
☎0869・22・2464

**医薬品副作用被害
救済制度**

薬は正しく使っていても、副作用が起きる可能性があります。入院治療が必要になるほどの健康被害が起きた場合、医療費や年金などの給付を行う公的な制度があります。詳しくは、お問い合わせください。

▽受付時間 午前9時～午後5時
月曜日から金曜日(祝日・年末年始を除く)

◎救済制度相談窓口
☎0120・149・931

令和2年度

**市民活動応援補助金
協働提案事業補助金 説明会**

市では、令和2年度の市民活動応援補助金および協働提案事業補助金の説明会を開催します。地域資源を生かした地域活性化や市との協働により地域課題の解決を考えている市民活動団体で、補助金の活用を検討している人はご参加ください(自治会活動・コミュニティ活動は除く)。

▷日時 11月21日(木) 午後6時30分～

▷場所 瀬戸内市役所

※補助金の交付は、令和2年度予算の成立が前提となります。また、協働提案事業補助金の提案テーマと課題は、市ホームページに掲載しますので、事前にご確認ください。

◎企画振興課 ☎0869・22・1031
HP <http://www.city.setouchi.lg.jp/>

秋季全国火災予防運動

秋季全国火災予防運動が、11月9日から15日までの7日間、実施されます。

火災は、ほんのちよっとした不注意から発生し、一瞬にして皆さんの尊い命、貴重な財産を奪ってしまいます。火災が発生しやすい季節を迎えるに当たり、皆さんも家の中に潜む危険箇所を確認してみてください。

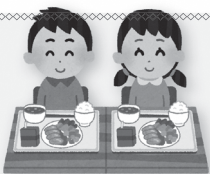
■家庭の火災予防

- ストープの真上に洗濯物を干さない。
- カーテンなど燃えやすいものを近づけない。
- 電気コードを硬いものの下敷きしない。
- コンセントのほこりは定期



- コンロ使用中はその場を離れない。
 - 寝たばこはさせない。たばこの火は必ず消す。
 - 住宅用火災警報器を付けている。
 - 火遊びは絶対にしない。
 - 家の周りに燃えやすいものを置かない。
- ◎消防本部予防課
☎0869・22・1493
- 年末調整、消費税の軽減税率制度などの説明会**
- 令和元年分の年末調整の方法や法定調査などの提出方法などについて、また消費税の軽減税率制度などについて、説明会を開催します。
- ▽日時 11月20日(水)
- 年末調整 午後1時30分～午後3時
 - 消費税の軽減税率制度など 午後3時～午後3時30分
- ▽場所 ゆめトピア長船
◎西大寺税務署
☎086・942・3898

学校給食調理場が行う食育



学校給食調理場では、幼稚園・小学校・中学校の子どもたちに「食」の大切さを伝えるため、給食に関してさまざまな取り組みを行っています。

【献立の工夫】
毎年1月の給食週間中は、食に関する知識を広げるために献立を工夫しています。

昨年度は、県内のご当地グルメを知ってもらおうと「どどめせ」や「デミカツ丼」、「そずり鍋」などを提供。平成29年度は、世界遺産とその国の食文化を紹介するため、チキンカレー(インド)やパンナコッタ(イタリア)、オニオンスープ(フランス)などの有名なメニューを取り上げて提供しました。

また、日本の伝統的な食文化を継承する取り組みとして、節分やひなまつり、こどもの日、お月見などには行事を連想させる献立を組み込んでいます。

【学校給食調理場の見学】

各小学校の職場見学で子どもたちが調理場に来た際には、調理場の仕事について説明をしたり、給食に関する質問に答えたりしています。

調理場の一日の流れや、調理員の服装などの衛生面について、また、調理機器の手入れやチェックなどの安全面について説明し、給食を通して「食」に関する知識を伝えています。

【食に関する指導】

学校給食調理場の栄養教諭は、学校園での給食時などに子どもたちの前で、給食についての指導を行っています。給食を食べている様子を確認するとともに、当日の献立や使っている野菜などの説明をしており、実際に食べているものの説明を受けると、食材に関する子どもたちの理解度は格段に上がります。



冬瓜の講話(邑久小学校6年生)

食材の特徴や味を生かして調理し、おいしく味わって食べてもらうことにより、給食のことが各家庭で話題にのぼるようになってほしいと考えています。

学校給食調理場は、今後も安全で安心な給食の提供をしていくとともに、子どもたちへの食育を推進していきます。

◎邑久学校給食調理場 ☎0869・22・0015

お知らせ

募集

催し物

相談

なるほど!!健康教室

瀬戸内市民病院では、さまざまなテーマで健康教室を開催しています。ぜひご参加ください。

- ▷日時 11月21日(木) 午後2~3時
 - ▷場所 瀬戸内市民病院
 - ▷テーマ 「気をつけたい冬の感染症(インフルエンザ・ノロウイルス) ~冬の感染症を予防しよう!~」
 - ▷講師 岡部恭子氏(看護師)
 - ▷定員 30人
 - ▷参加費 無料
 - ▷申込期限 11月20日(水)
- ☎瀬戸内市民病院
☎0869-22-1234



獣害対策セミナー

市鳥獣被害防止対策協議会では、毎年獣害対策セミナーを開催し、獣害に関する総合的な対策方法などについて研修を行っています。

興味がある人は、事前に電話、FAXまたはメールで、住所、氏名、電話番号をご連絡の上、ご参加ください。

- 【第1回】
 - ▷日時 11月17日(日) 午後2時~(約2時間)
 - ▷場所 養掛コミュニティセンター
 - ▷テーマ 過疎化・高齢化に負けない!イノシシ対策
 - 【第2回】
 - ▷日時 11月26日(火) 午後2時~(約2時間)
 - ▷場所 牛窓町公民館
 - ▷テーマ 地域ぐるみの鳥獣被害対策
 - 【第3回】
 - ▷日時 12月10日(火) 午後2時~(約2時間)
 - ▷場所 ゆめトピア長船
 - ▷テーマ シカ・イノシシの生態と総合的な鳥獣被害対策
- ☎0869-24-7221
FAX 0869-22-3965
mail nourinsuisan@city.setouchi.lg.jp

プレミアム付商品券の申請は11月29日までに

市プレミアム付商品券(非課税者分)の申請受付期限が迫っています。

申請書は、対象と見込まれる人に7月下旬に発送いたします。まだ申請していない人は、早めに手続きをしてください。

※受付期限までに申請書の提出がないと、辞退とみなされ商品券を購入できません。

▽対象者 令和元年度(平成31年度)分市民税(均等割)が課税されていない人

※課税されている人の扶養親族や生活保護受給者などは除く

▽申請手続 申請書を郵送で提出(当日消印有効)

※平成31年1月1日時点で住民票がある市町村が窓口になります。

▽受付期限 11月29日(金)

☎0869-24-7520

ふるさと納税で飼いまいのない猫への対策にご協力ください

平成30年度の瀬戸内市応援寄附(ふるさと納税)の使い道の中で「自然または環境の保全に関する事業」へ寄せられた寄附金を財源として、「飼い主のいない猫不妊去勢手術費補助金」制度を実施したところ、大きな反響がありました(現在、申請の受け付けを行っています)。

地域には、不妊または去勢の行われていない飼い主のいない猫(通称「野良猫」)が、まだまだ多く生息しています。市では、人と猫が幸せに暮らし、不幸な子猫を増やさないようにするため、今後も本補助金制度を継続的に実施したいと考えています。

引き続き、皆様のご協力をお願いいたします。

☎0869-22-1899



募集

聞こえの講座

せとうち難聴者の会では、病気や加齢などによって聞こえにくくなった人や、その人たちが支援する人を対象に、初歩的なサポートに関する講座を開催します。

※要約筆記、ヒアリンググループあり

▽日時 11月30日、12月7日、21日(いずれも土曜日) 午後1~4時(全3回)

▽場所 中央公民館(邑久)

▽定員 20人程度

▽参加費 1,000円(資料代)

▽申込方法 FAXで住所、氏名、電話番号(FAX)をお知らせください。折り返し詳しい内容を連絡します。なお、電話での対応ができません。ご了承ください。

▽申込期限 11月23日(土)

☎0869-34-5490

市営住宅の入居者を募集します

市では、左表のとおり市営住宅の入居者を募集します。

▽家賃 収入により決定

▽敷金 家賃の3カ月分

☎0869-22-2649

団地名	所在地	構造	規格	戸数
津行団地	牛窓町長浜 6865-62	簡耐2階建	3DK	1戸
中村団地	牛窓町長浜 3630-1	簡耐2階建	3DK	2戸
粟利郷団地	牛窓町長浜 5553-2	木造2階建	3LDK	1戸
粟利郷団地	牛窓町長浜 6851-3	木造2階建	3LDK	1戸
弁天団地	牛窓町長浜 6880-64	木造平屋建	2LDK	1戸
弁天団地	牛窓町長浜 6880-59	木造2階建	3LDK	1戸
東町団地	牛窓町牛窓 2229-3	簡耐2階建	3DK	2戸
福里西村団地	長船町服部 1508-1	木造平屋建	2LDK	2戸

おかやまマイバッグキャンペーン

11月は「おかやまマイバッグキャンペーン」期間です。このキャンペーンは、買い物にマイバッグを持参し、レジ袋をもらわない「マイバッグ運動」を推進するものです。

レジ袋の削減は、一人一人が「レジ袋をもらわない」という自分の意思で簡単にできる取り組みです。このキャンペーンをきっかけに、みなでエコの意識を高めていきましょう!

☎0869-22-1899



マイ・タイムラインを作成して災害に備えましょう!

マイ・タイムラインとは、台風や大雨による風水害への対策として、一人一人の家族構成や生活状況に合わせて「いつ」「誰が」「何をするのか」を整理して作成する自分自身の防災行動計画のことです。

大規模風水害では、早めの避難が重要です。いざという時に慌てないためにも、事前に避難行動を整理しておきましょう。

【ポイント】

- ①ハザードマップを確認する
ハザードマップを参考に、住んでいる地域の災害リスクと指定避難場所までの経路を確認しましょう。
- ②情報収集の方法を確認する
災害時は、気象情報や河川の水位など、各種防災情報を積極的に入手することが大切です。県内の防災情報が集約されている県ホームページ「おかやま防災ポータル」などを平時から確認し、災害時に備えましょう。
- ③マイ・タイムラインを作成する
実際にマイ・タイムラインを作成しましょう。ひな形など、作成に関する資料は市ホームページで確認できます。

☎0869-22-3904
HP <http://www.city.setouchi.lg.jp/>

瀬戸内市の味

あみ入り大根おやき



- ◆材料(2人分)
- 大根(140g)
 - ごま油(大さじ1)
 - 小ねぎ(1本)
 - 干しあみ(小さじ4)
 - 片栗粉(大さじ2)
- ◆作り方
- ①大根は半分に切り、それぞれ千切りとすりおろしにする。小ねぎは、小口切りにする。
 - ②①と④を混ぜ合わせる。
 - ③フライパンにごま油を熱し、②を一人分ずつ円形に入れて平たく伸ばし、両面を焼き色がつくまで焼く。
 - ④お好みでポン酢、しょうがじょうゆを付けて食べる。
- ※千切りの大根を混ぜることで、食感を楽しめます。
- ◆今月のレシピは
牛窓支部栄養改善協議会です。
☎健康づくり推進課 ☎0869-26-5961

親子の絆づくりプログラム
赤ちゃんがきた!

市では、初めての赤ちゃんを育てている母親を対象に、赤ちゃんとの関わり方を学んだり、子育て仲間をつくったりするプログラム「BPPプログラム赤ちゃんがきた!」を開催します。

母親同士が情報交換することで、育児の不安やストレスの解消にもつながります。皆さん、一緒に子育てについて話をしましょう。

- ▽日時 11月28日、12月5日、12日、19日(いずれも木曜日) 午前10時～正午(全4回)
- ▽場所 ゆめトピア長船
- ▽対象 令和元年7～9月生まれの第1子とその母親で全4回に参加できる人
- ▽定員 10組
- ※5組以上の参加で開催し、先着順・定員になり次第締め切ります。
- ▽参加費 1,026円(テキスト代)
- ▽申し込み 0869-24-8033

催し物



備前長船刀剣博物館
特別展

テーマ展 「刀装具の世界」

日本刀の刀身部分は、洗練された鉄の芸術品として称されることあります。

しかし、刀を納める拵や鍔、小柄、筭などの刀装具も漆芸や彫金、象嵌などの伝統技術が用いられた、日本が世界に誇る芸術品です。

今回の展示では、さまざまな刀装具から日本の伝統技術の高さを感じるとともに、その奥深く華麗な世界を堪能することができます。

- ▽開催期間 11月2日(土)～令和2年1月26日(日)
- ※期間中の休館日は、月曜日(祝日を除く)、祝日の翌日(土日を除く)、12月28日(土)～令和2年1月5日(日)
- ▽入館料 一般500円、大・学・高校生300円、中学

瀬戸内市立美術館
展覧会

驚愕の超写実展
ホキ美術館×MEAM
(ヨーロッパ近代美術館)

この展覧会では、ホキ美術館が所蔵する作品約40点に加え、スペインのMEAM(ヨーロッパ近代美術館)が所蔵する作品約20点を展示し、いま話題の写実絵画の魅力を紹介いたします。

- ▽開催期間 11月16日(土)～令和2年1月19日(日)
- ※期間中の休館日は、毎週月曜日(祝日を除く)、12月28日(土)～令和2年1月4日(土)、1月14日(火)



森本草介「未来」2011年

- ▽観覧料 一般1,000円、団体(20人以上)・65歳以上900円、中学生以下無料
- ▽開館時間 午前9時～午後5時(入館は午後4時30分まで)
- ▽場所 瀬戸内市立美術館
- 【ギャラリートーク】 展示室内で作品を鑑賞しながら、作品の見どころを解説します(申し込み不要)。
- ▽日時 毎週日曜日 午後1時30分(約30分)
- ※11月24日を除く
- ▽参加費 無料(別途観覧料)
- 【講演会】
- ▽日時 11月24日(日) 午後2～3時
- ▽場所 牛窓町公民館2階大講座室
- ▽テーマ 「スペインと日本の写実絵画」
- ▽講師 安田茂美(元東京藝術大学客員教授)
- ▽定員 先着200人
- ▽参加費 無料(別途観覧料)
- ▽申込方法 電話で氏名、電話番号をご連絡ください。
- ▽申込締切 11月23日(土)
- ▽瀬戸内市立美術館 0869-34-3130

生以下無料、団体(20人以上)割引あり

- ▽開館時間 午前9時～午後5時(入館は午後4時30分まで)
- ▽場所 備前長船刀剣博物館

刀剣の里
体験イベント2019

今年度も、日本刀のすべてが体験できるイベントを開催します。

詳しくは、市ホームページを確認するか、博物館までお問い合わせください。

- 【11月3日(日)・4日(月・祝)】
- 古式鍛錬 午前10時30分～正午 午後2時～午後3時30分
- 刀職実演 午前10時～午後4時
- 展示解説 午後1～2時
- 【11月3日(日)のみ】
- ペーパーナイフ製作講座 体験料 1,500円 午前10時～午後4時
- 銘切体験講座 体験料 1,000円 午前10時～午後4時

相談



年金相談

年金事務所の職員が年金の相談に応じます。事前に予約をしてください(相談料無料)。

- ▽日時 11月21日(木) 午前10時～正午、午後1～3時
- ▽場所 瀬戸内市役所 岡山東年金事務所
- 086-270-7925 (自動音声案内2番)

ミニ手話コーナー「簡単な手話を覚えてみよう!」

気持ちを含めて表現しよう!

晴れ	雨	曇り
手を前に掲げて交差した両手を左右斜め上へ弧を描いて開く	指を広げた両手の指先を下に向けたまま上から下へおろす	5指を曲げて向き合わせた両手で交互の円を描いて右へ移動する

全日本ろうあ連盟発行『わたしたちの手話 学習辞典1』

「女性の人権ホットライン」
強化週間

岡山地方法務局と岡山県人権擁護委員連合会では、次の7日間を全国一斉「女性の人権ホットライン」強化週間とし、女性をめぐるさまざまな人権問題について電話相談を受け付けます。

- 相談料は無料で、秘密は厳守されます。一人で悩まず、お気軽にご相談ください。
- ▷期間 11月18日(月)～24日(日)
- ▷時間 午前8時30分～午後7時
- ※土・日曜日は、午前10時～午後5時
- ▷相談員 法務局職員、人権擁護委員
- ▽女性の人権ホットライン 0570-070-810

～息子、娘の婚活を応援したい～
親の代理婚活交流会

「出会いに恵まれない」「異性へのアプローチが苦手」という我が子に代わって親同士の代理婚活を支援するため、市縁結びサポーターによる「親の代理婚活交流会」を開催します(参加費無料)。

相談ブースも同時開設しますので、相談のみを利用したい人も、ぜひご参加ください!

参加希望の方は、企画振興課までご連絡ください。また、イベントの詳細については市ホームページをご覧ください。

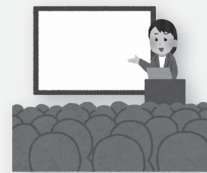
- ▷日時 11月19日(火) 午後1時30分～午後4時30分
- ▷場所 ゆめトピア長船
- ▷対象者 婚活中のお子さんをお持ちの親御さん(お子さんまたは親御さんが市内在住の人に限り)
- ▽企画振興課 0869-22-1113
- HP <http://www.city.setouchi.lg.jp/>

女性のための
おしごと相談会&企業説明会

岡山県主催の「就職相談会」と「企業説明会」を開催します。現在、就職活動中の人やこれから働きたいと思っている就職活動準備中の人など、どなたでも参加可能です。

専門の女性相談員が就職活動のこと、子育てとの両立のことなど、お悩み解決のサポートをしますので、お気軽にご参加ください(申込不要、参加費無料)。

- ▷日時 12月3日(火) 午前10時～午後2時30分
- ・就職相談会 午前10時～午後2時30分
- ・セミナー 午前10時30分～午後0時30分
- ・企業説明会 午前10時～午後1時
- ▷場所 ゆめトピア長船
- ▷託児所利用 無料(事前にご予約ください)



- ▽株式会社キャリアプランニング(平日の午前9時～午後6時) 0120-106-776
- HP <http://w-ouen.okayama.jp>



- 11月4日(月・祝)のみ
- 刀剣鑑賞会(要予約・定員あり) 参加費 500円 午後1～4時
- 銘切プレート 体験料 1,000円 午前10時～午後4時
- ▽備前長船刀剣博物館 0869-66-7767
- HP <http://www.city.setouchi.lg.jp/>