

瀬戸内発見伝

巻の五十三

赤羽刀で見る長船鍛冶と

伯耆・因幡鍛冶

赤羽刀とは、太平洋戦争終結後、GHQ（連合国占領軍）によって接収された刀剣類の内、廃棄を免れ、赤羽（東京都北区赤羽）に集められた経緯をもつ接収刀剣類の総称です。

この時、約5、500口余りが選別され、東京国立博物館で保管されました。その後所有者が判明したものは返還されましたが、残りは収蔵庫に置かれたままとなりました。

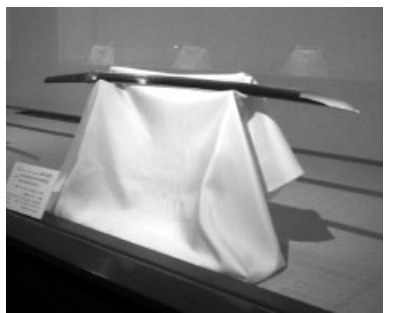
戦後50年に当たる平成7年、議員立法「接収刀剣類の処理に関する法律」によって、いったん国のものとなり、その後平成11年12月に公開、活用することを前

伯耆・因幡の赤羽刀

提に3、209口が全国の公立の博物館などへ無償譲与されました。

因幡鍛冶は江戸時代になり、池田家が32万石の外様大名として入国の折、美濃国関（岐阜県関市）鍛冶である兼先派の刀匠を連れてきています。さらに鳥取東照宮の神剣製作のため、京の出羽大掾国路の弟子である忠国派を招きます。

その後、寛政の改革の頃に浜部寿格を筆頭にした浜部派が台頭してきます。この浜部派の技術は、幕末の巨匠・源清磨へとつながり、一大派閥となります。明治



赤羽刀の魅力が再結集したテーマ展

長船鍛冶と伯耆鍛冶

長船鍛冶と伯耆鍛冶の広賀・冬広とは戦国武将を通じて接点があります。

まず出雲国尼子家の家老・宇山家からの注文打ち（為打ちともいう）がほぼ同時期に存在しています。

長船鍛冶の国光・祐定・治光と伯耆鍛冶・広賀の作がこれに当たります。

また、備中国三村家と長船鍛冶の春光とは、関係も深く、注文打ちが多く残されています。

同時期に、伯耆国の広賀・冬広も三村家より招かれ備中国で作刀していることから、互いの技術交流があったと考えられるでしょう。

時代はずっと後になりませんが、江戸後期、後の帝室技芸員となった伯耆鍛冶・宮本包則は、備前長船の名匠・祐包に弟子入りし、7年程修行しています。

この後帰国し、京や江戸で多くの宮家のお守り刀を

作刀して有名な刀匠となっています。

備前長船刀剣博物館では6月7日（日）までの期間で、赤羽刀のテーマ展「再結集!! 輝きヲ取り戻した赤羽刀シリーズI」を開催しています。

このテーマ展では、鳥取県立博物館所蔵の伯耆・因幡国を中心とした36口の赤羽刀を当博物館の赤羽刀とともに展示しています。

国を越えた交流の歴史や、日本刀受難の歴史を垣間見ることが出来ます。

備前長船刀剣博物館では、これからも他館との協力のもと、地域を超えた交流の歴史を鑑賞できる企画展を開催します。

参考文献

- 文化庁『赤羽刀』
- 森良雄『日本刀受難記』
- 鳥取県立博物館『特別展図録 鳥取藩32万石』
- 横田孝雄『所持銘のある末古刀』

はかりの定期検査を受けましょう



取り引きや証明に使っているはかり（家庭用を除く）は、計量法で2年に1回定期検査を受けることが義務付けられています。

下記の日程で定期検査を行います。最寄りの検査会場で検査を受けてください。

▶定期検査が必要な計量器

- 商店・事業所・農協などで商取引に使っているもの
- 農家が庭先取引や箱（袋）詰めして農産物を出荷（個人取引）するときに使うもの
- 病（医）院・薬局などで使う調剤用のもの
- 病（医）院・保健所・役所・学校・保育所などで体重測定用に使うもの

▶検査は有料

当日、検査手数料を持参してください。500*を超えて大型はかりは、岡山県計量協会へ代検査を依頼してください。現在使用しておらず、これからも使用する予定のないはかりは、検査を受ける必要はありません。

開催日	時間	場所
6月22日(月)	午前10時～正午	市長船支所
	午後1～3時	
6月23日(火)	午前10時～正午	市牛窓支所
	午後1～3時	
6月24日(水)	午前10時～正午	瀬戸内市役所
	午後1～3時	
6月25日(木)	午前10時～正午	
	午後1～3時	

■問い合わせ先

社団法人岡山計量協会
☎086-242-3150
市産業振興課
☎0869-22-3953

市営住宅入居者募集

市では、市営住宅の入居者を次のとおり募集します。

- ▷募集団地（入居日：7月1日）
 - ・弁天団地 3DK 1戸
 - ・福山団地 3DK 1戸
- ▷受付期間 6月1日(月)～12日(金)

■問い合わせ先

市建設課
☎0869-22-2649

今月のおすすめ本



ホネホネたんけんたい

西澤真樹子 監修・解説



本を開くと見開きいっぱいの大きなホネの写真。ホネの中で血をつくる？ 舌や鼻のなかにもホネがある？ ヘビやカメなどいろいろな動物のホネを紹介して、その不思議や秘密を解き明かします。

「裁く」ための練習帳

森炎・岡部敬史 著



いよいよ始まる裁判員制度。今まで裁判所はどのように刑罰を決めてきたのか？ 過去の事件を取り上げ、本物の裁判のために知っておきたい、裁判のルールと考え方を対談形式で解説しています。

世界のお金200

名倉克隆 監修



石のお金に金貨やコイン。一番大きなお札から刀の形をしたお金や電子マネーまで。昔と今の世界中のお金が写真とともに紹介されています。見て読んで楽しいカタログ図鑑です。

上記の本は市内各図書館・室で借りられます。

■問い合わせ先

牛窓図書館 ☎0869-34-5653
中央公民館図書室 ☎0869-22-3761
長船町公民館図書室 ☎0869-26-2501
ホームページ <http://lib.city.setouchi.lg.jp/>

全国大会等参加激励金交付制度について

市では、体育・スポーツ活動の振興を図るため、本市に現住所を有する個人や団体が世界大会、国民体育大会、全国大会などへ出場する場合、激励金を交付する制度があります。これらの大会へ出場が決まった場合は、邑久スポーツ公園までご連絡ください。

なお、平成20年度から全国大会については、一人年一回の交付に変更となっています。

■問い合わせ先

邑久スポーツ公園
☎0869-22-2211