

生活環境



環境フェスティンせとうち開催

美しい地球を守るため、ちよつとした節約や工夫の積み重ねをすることは、とても大切です。

市消費生活問題研究協議会では、「すくすく育てようエコの芽!つなげていこうエコの輪!」をテーマに、環境フェスティンせとうちを開催します。

大人も子どもも楽しめる内容です。皆さん、お誘い合わせの上、是非ご来場ください。

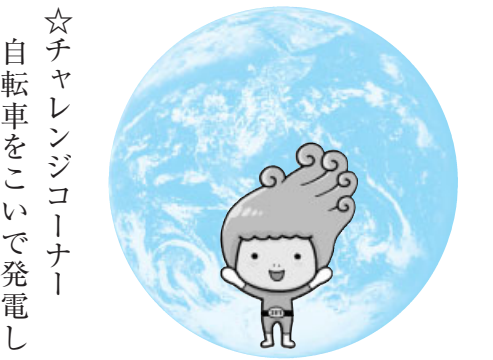
▽日時 7月26日(日)
午前10時～午後2時

▽場所 ゆめトピア長船

▽内容

- ☆手作り体験コーナー
- ・牛乳パックで小物作り
- ・カレンダーでエコバッグ作り
- ☆展示コーナー
- パネル展「ストップ!地球温暖化」
- ☆親子でエコクッキング
- 簡単なおやつ作り
- 午前10時30分～11時30分
- 親子(小学生以上) 15組まで

※事前に申し込みが必要です。



☆チャレンジコーナー
自転車をこいで発電しよう!

☆環境カルタで楽しく学ぼう!

1回目 午前10時～
2回目 午後1時～

☆環境学習人形劇「鬼が島はゴミの島」

1回目 午前11時30分～
2回目 午後1時30分～
(上演時間約10分)

☆クイズコーナー
ごみの分別できていますか

■問い合わせ・申し込み先
リサイクルプラザ・おく
0869-22-3707
開館日 月・水・金・土
開館時間 午前9時～
午後4時

警察安全情報

夏期における水難事故の防止について 子どもから目を離さないで

毎年6～8月にかけて、子どもの悲惨な水難事故が多く発生しています。

◆保護者の皆さんへ

◆幼い子どもは、思わぬ行動をとります。海や川などでは、子どもから絶対に目を離さないようにしましょう。

◆子どもに普段から危険な用水やため池などを具体的に教えて、近づいたり遊ばないようにしつけておきましょう。

◆子どもが出かけるときは、「行き先・帰宅予定時間・友達の名前」を確認し、子どもだけで水遊びや水泳に行かせないようにしましょう。

◆危険な場所には、柵や立て看板を設置するなど、

■問い合わせ先
瀬戸内警察署
0869-346110



◆地域の皆さんへ



心肺蘇生法を学ぶ千手婦人消防隊の皆さん

婦人消防隊が救急法などを受講

5月23日、牛窓町千手地区の千手婦人消防隊と同地区の市民を対象として、AED(自動体外式除細動器)を使用した心肺蘇生法及び初期消火を目的とした消火器の取り扱い訓練を実施しました。

同婦人消防隊は、我が家の防火の中心は「家庭内の婦人にある」と位置付け、毎年、知識と技術の向上を目的として、初期消火訓練・地震体験・煙体験・救急法などの訓練を実施しています。また、地区の放送設備を利用した防火放送や防火診断、防火チラシの配布など地域の防火活動を積極的に実施しており、他の模範的な地区となっています。

救急安心カードを常備しましょう

市消防本部では、市民の皆さんの万が一に備え、救急安心カードを作成しました。

救急車で病人やけが人を医療機関へ収容する場合、住所、氏名、血液型、病歴、飲んでいる薬、アレルギー、その他治療に当たって留意することなど、さまざまな情報を伝える必要があります。

しかしながら、突然救急車を呼ばないといけなくなった時には気が動転するなど、救急隊からの質問に対して正確に答えることができない場合があります。

そんな時に、本紙今月号の折り込みにある救急安心カードへ事前に必要な情報を書いておけば、迅速に正確な情報を伝えることができます。

皆さん、ぜひご活用ください。

■問い合わせ先
市消防本部警防課
0869-22-1333



食品表示110番
食品の表示をご存知ですか
食品表示は、「JAS法」と呼ばれる法律などに基づくルールに従って表示することが義務付けられています。

市販されている食品の表示に関して、「あれ?何か変だな」、「規則ではどうなっているのかしら?」などと思っただら:

【食品表示110番】
086-224-9409
086-955-0385
へ質問・相談をしてください。

■問い合わせ先
中国四国農政局地域第四課
086-955-0385
受付日時 月・金曜日
午前9時～正午、午後1～5時

鮮魚(パック詰め)の表示例

この表示例から原産国が韓国であること、冷凍したものであることがわかります。

韓国産(インド洋) 解凍
メバチマグロ(刺身用)
消費期限 09.07.01
保存方法 4℃以下で保存
〇〇スーパー株式会社 価格(円)
●●県△△市▲▲□□-■



原産地は正しく表示されているのかしら?