

まなびの 部屋

公民館出前講座を紹介しします

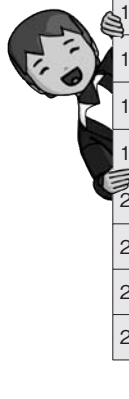
本年度から瀬戸内市公民館出前講座を開設しました。出前講座とは、市民の皆さんからの要望に応じ、市や関係機関の職員を講師として、各種制度や社会問題などを気軽に学ぶ機会を提供するものです。自治会、子ども会、老人会など、10人以上で構成された団体、グループなど、いろいろな学習機会をとらえて、ご利用ください。

開催までの流れ

- ①希望する講座を選択
- ②会場を用意
- ③申込書を出し、申込書で希望の20日前までに所定の申込書で申し込んでください。(市内に限る)。
- ④申込書を出し、申込書で希望の20日前までに所定の申込書で申し込んでください。
- ⑤申込書の希望日に基づき日程調整し、開催日を決定します。
- ⑥講座の開催準備、進行は申込者でお願いします。
- ⑦問い合わせ・申込先 中央公民館

公民館出前講座メニュー

No.	講座名	No.	講座名
1	もっと知りたい固定資産税	24	癌の検診について
2	もっと知りたい市民税等	25	地域の医療をどうするのか
3	普通救命講習I	26	知っているようで知らない薬の話
4	誰にでもできる救急法	27	薬の飲み合わせについて
5	防火・防災教室	28	気を付けたい薬の副作用
6	ニュースポーツ体験講座	29	医療被ばくについて
7	高齢者転倒予防・寝たきり予防プログラム講座	30	糖尿病食の実践について
8	ごみの減量化とリサイクル	31	減塩食について
9	省エネルギーと温暖化防止	32	膝痛・腰痛の運動療法
10	悪徳商法の被害にあわないために	33	高齢者のための筋力アップ教室
11	生涯学習はなぜ必要か	34	糖尿病の方のために運動療法
12	文化は人づくり	35	知って安心！介護保険制度
13	いわゆる「メタボ」について	36	認知症サポーター養成講座
14	糖尿病について	37	介護予防「笑顔の発信！続く活年」
15	足の血管の病気について	38	学校給食について
16	静脈瘤について	39	からだ喜ぶ食生活
17	胃・腸の健康について	40	これならできる健康らくらく習慣
18	胃・腸の検査について	41	みんなで考えよう！自治会でできること？
19	骨粗しょう症について	42	知恵を出しあい助けあいまちづくり
20	中高年のスポーツと健康について	43	楽しみ方いろいろ瀬戸内市の観光
21	認知症について	44	農水産物のおはなし
22	花粉症について	45	体感！交通安全教室
23	健康の検診について	46	文化財について



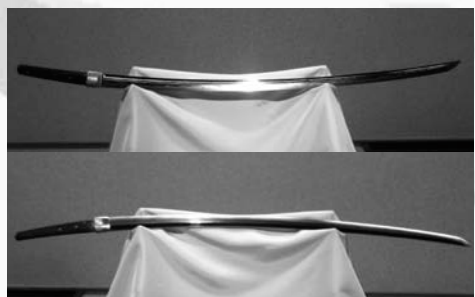
巻の六十六

日本刀の魅力を分かりやすく

テーマ展「日本刀解体新書Ⅳ 一問一答」

現在、備前長船刀剣博物館では、テーマ展「日本刀解体新書Ⅳ 一問一答」を開催しています。

今回で、4回目となるこの展示会では、未公開収蔵品10口のほか、備前物を中



刀剣の展示風景 (上:太刀、下:刀)

心に鎌倉前期から現代までの刀剣など計40口を展示しています。このほかにもパネルを使って、日本刀とは何か、太刀と刀の違いなどの疑問点を初級者でも分かりやすく一問一答形式で解説しています。今回は、その中から一部を紹介します。

逆さまに展示？

展示している日本刀には、刃の向きが下向きと上向きがあります。なぜこのような違いがあるのでしょうか。平安時代後期から室町時代初期ごろ、騎馬戦を主とした時代に、馬に乗る人用

に作られたのが太刀で、腰に吊り下げるようにして所持していました。この時、鞘の中では刃を下にして身に付けていました。

吊り下げた状態では、外側が表、人に接する内側が裏になります。表側には、刀鍛冶の住所と氏名である銘を、また裏面には製作年月日を刻することになっています。

これに対し、刀は、室町時代以降、江戸時代を中心に徒歩の日用として作られました。鞘の中では、太刀と違い、刃を上にした状態になっています。この状態で、外側が表、内側が裏となります。

このため、展示に当たっては、表にある銘などが観賞できるように、太刀は、

今月のおすすめ本



天文学 きらめく世界!
ダン・グリーン：著 サイモン・バシャー：絵
天文学はギリシャ語で「星々の法則」という意味の宇宙のすべてを扱う学問です。惑星、恒星、銀河、宇宙探査機などをキャラクター化。「わたしに気づくことすらできない」と主張する「時空」。「われこそは完璧な星」と語る「太陽」。遠いと思っていた宇宙が身近に感じられる一冊です。

合は、中央公民館までご相談ください。可能な限り対応します。

☎0869-22-3761

刃を下向きに、刀は刃を上に向けて展示しています。

白い粉の正体

時代劇などで日本刀にポンポンと白い粉を付けるシーンを見ることがあります。この粉の正体は、打粉と呼ばれるごく小さな砥石の粉です。

日本刀は鉄製のため、酸化し錆びることがあります。そこで、刀身に薄く油を塗ってから鞘に収めます。刀身の表面を油の膜で覆うことで酸化を防いでいます。ただ、この油も酸化するので放っておくと錆の

原因になります。

古くなった油をぬぐい取る際に必要な物が打粉です。ふくだけでは取れない油を打粉で吸着し、完全にぬぐい取ります。そしてまた新しい油を塗り保管。これを定期的に繰り返すことで、百年先も輝き続けることができます。

本館では、手入れを学びたい人のために、「日本刀手入れ講習会」を開催しています。手入れに関する注意事項などの説明に加え、手入れ体験もできます。さまざまな相談も含めてお気軽に、参加してください。

日本刀解体新書Ⅳ 一問一答

- ▷開催期限 8月1日(日)
- ▷場所 備前長船刀剣博物館
- ▷料金 (入館料) 大人500円(400円)、高校・大学生300円(250円)、中学生以下無料 ※()は20名以上の団体料金です。

日本刀手入れ講習会

- ▷開催日時 毎月第1日曜日 午後1時～3時
- ▷場所 備前おさふね刀剣の里研修館
- ▷料金 無料(入館料は必要)
- 問い合わせ先 備前長船刀剣博物館 ☎0869-66-7767

Books



ifの日本史 加来耕三…著

織田信長が本能寺の変を生き延びていたら？ 坂本龍馬が暗殺を免れていたら？ ペリーが日本に来なかつたら？ 日本史における有名な67の事件を取り上げ、「if(もしも)」というキーワードによって、歴史のもう一つの真実に鋭く切り込んでいきます。

今月の月末図書整理日(お休み)は、7月30日(金)です。

- 貸し出し・問い合わせ先
- 瀬戸内市立図書館 ☎0869-22-3761
- 長船町公民館図書室 ☎0869-26-2501
- 牛窓町公民館図書室 ☎0869-34-5653
- H P <http://lib.city.setouchi.lg.jp/>