

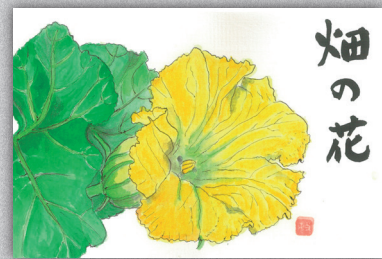
みんなの広場

秘書広報課 ☎0869-24-7095

投稿をお待ちしています

- ① 1歳のお子さんの写真
氏名、生年月日、家族（氏名、続柄：2人まで）からのひとことを記入
 - ② 短歌・俳句・詩
 - ③ 催し物の告知や募集
 - ④ イラスト・絵手紙
 - ⑤ 瀬戸内市の風景などの写真
写真の題名、撮影場所、撮影日時、コメントなどを記入
- ★応募方法
住所・氏名・電話番号を明記し、はがき・FAX・電子メールなどで秘書広報課へ送付してください。匿名・ペンネームを希望する場合は、その旨もお書きください。
- ★留意点
原則として、投稿していただいた原稿や作品は返却していません。掲載の都合上、全ての原稿や作品を掲載できない場合もありますので、あらかじめご了承ください。
- ☎瀬戸内市役所秘書広報課
〒701-4292
瀬戸内市邑久町尾張300-1
☎0869-24-7095
FAX 0869-22-3304
mail:hiroba@city.setouchi.lg.jp

市民ギャラリー



▲山本敏子さん



▲大畑千寿子さん

瀬戸内市初心者将棋大会・指導対局

瀬戸内市将棋クラブでは、初心者将棋大会・指導対局を開催します。

▷日時 7月26日(日) 午後1時～(午後0時30分受付)

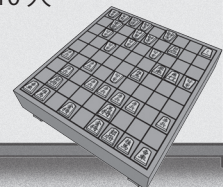
▷場所 中央公民館(邑久)

▷参加資格 将棋のルールが分かる人(小学生は保護者同伴)

▷募集人員 将棋大会16人、指導対局10人

▷参加費 無料

☎瀬戸内市将棋クラブ 松尾さん
☎0869-22-0413



旧閑谷学校「史跡ボランティア」募集

旧閑谷学校の歴史と文化を観光客に発信するお手伝いをしてもらえるボランティアを募集しています。また、外国からの観光客のために、外国語のできる人の応募もお待ちしています。

無報酬ですが、旧閑谷学校で行われる各種行事への招待、史跡ボランティアに必要な研修や資料の給付を行います。詳しくはお問い合わせください。

☎公益財団法人特別史跡旧閑谷学校顕彰保存会
☎0869-67-9900



皆さんからの投稿をお待ちしています



文芸コーナー

(敬称略)

花終へし藤房午後の日の細り
的場 松葉(生窓町長浜)

ウォークの頭上に高く揚雲雀
原野信一郎(生窓町牛窓)

鯉職の綱引く園児空高く
野口 慶子(生窓町牛窓)

別荘は白いペランダリラの花
後藤 靖子(生窓町牛窓)

展望台裏山までも緋のつつじ
原野 孝子(生窓町牛窓)

春の蚊の芥子粒ほどに潰れけり
平野 五香(生窓町牛窓)

春驟雨傘を忘れて神楽坂
福本 曙生(生窓町牛窓)

辛夷咲く美作峠空青し
藤井 留女(生窓町牛窓)

竹の春二つで足らぬ握り飯
谷口 正子(生窓町牛窓)

南瓜咲く徒花ばかり華やかに
片島 秀月(長船町福岡)

夏野菜多くの実をと祈るのみ
堤 明子(長船町磯上)

心地よきボール蹴る音母校なる
サッカ―部活か扉より見つむ
上山 幸子(邑久町豊安)

口永良部新岳噴火火砕流
住民避難何時まで続く
朝霧 好子(生窓町鹿忍)

田の土も紫がかりて見ゆる頃
山は紫藤花野は桐の花
桂舟 道人(邑久町山田庄)

菜園のキウリナストマト手のひらの
みずくしさを漬け込む至福
舟積由紀子(生窓町鹿忍)

曾孫らはれんげやすみ知らな
きれいだからと踏まないで行く
奥山 寿子(邑久町大窪)

☎阿藤秀一郎と近代絵画・工芸の巨匠を一堂に 河合コレクション展(～7月12日)

1	水	②心配ごと相談 9:00～12:00 瀬戸内市総合福祉センター		
2	木	⑩わーく相談会 13:30～16:00 地域生活支援センタースマイル ⑫窓口業務の時間延長 17:15～19:00 瀬戸内市役所		
3	金	④ちよいスポデー 9:30～ 邑久B&G海洋センター		
4	土			
5	日	⑤瀬戸内市ソフトテニス大会 9:00～ 邑久スポーツ公園 ⑥瀬戸内市夏季バレーボール大会 8:30～ 牛窓体育館		
6	月		休替	休替
7	火		日本刀用語解説展(7月12日)	
8	水	⑪1歳6か月児健診【対象:平成25年12月生】 13:15～13:45 ゆめトピア長船		
9	木	⑪2歳児健診【対象:平成25年3月生】 13:15～13:45 ゆめトピア長船		
10	金	⑥離乳食講習会【対象:4～6カ月児】 9:45～10:00 ゆめトピア長船 ④ちよいスポデー 9:30～ 邑久B&G海洋センター		
11	土			
12	日	⑤瀬戸内市卓球大会(前期) 9:00～ 長船スポーツ公園 ⑥歩こう会 伊部～刀剣の里コース 8:57 邑久駅発		
13	月		休替	休替
14	火	⑦こころの健康相談 9:00～11:00 ゆめトピア長船	休館日(展示替え)	休館日(展示替え)
15	水	②心配ごと相談 9:00～12:00 瀬戸内市総合福祉センター ④住宅増改築相談 9:00～15:00 瀬戸内市役所 ⑪乳児健診(4カ月児、9カ月児)【対象:平成27年2月生、平成26年10月生】 13:15～13:45 ゆめトピア長船		
16	木	①③行政・なやみごと相談 10:00～12:00 瀬戸内市役所 ⑨乳幼児こころの健康相談 13:30～15:00 ゆめトピア長船		
17	金	④ちよいスポデー 9:30～ 邑久B&G海洋センター		
18	土	⑥瀬戸内市民体協コンペ 8:00～ 長船カントリークラブ		
19	日			
20	月	海の日		
21	火		休替	休替
22	水	①③行政・なやみごと相談 10:00～12:00 牛窓支所 ⑪3歳児健診【対象:平成24年1月生】 13:15～13:45 ゆめトピア長船		
23	木	⑩わーく相談会 13:30～16:00 地域生活支援センタースマイル		
24	金	①③行政・なやみごと相談 10:00～12:00 ゆめトピア長船 ⑥離乳食講習会【対象:7～12カ月児】 9:45～10:00 ゆめトピア長船 ⑧精神保健福祉相談 13:30～15:00 ゆめトピア長船 ④ちよいスポデー 9:30～ 邑久B&G海洋センター		
25	土	⑤瀬戸内市スポーツ吹矢大会 9:00～ 邑久B&G海洋センター		
26	日			
27	月		休替	休替
28	火	⑤育児相談 9:30～11:00 ゆめトピア長船		
29	水			
30	木			
31	金	④ちよいスポデー 9:30～ 邑久B&G海洋センター		

⑦真剣少女の日本刀展(7月18日～9月13日)

☎長洲剛 詩画展2015(7月18日～8月30日)

- ① 行政相談(主に行政全般に関する相談)
【相談員:行政相談委員(予約不要・無料)】
☎総務課 ☎0869-22-1112
 - ② 心配ごと相談
※前日までに予約をしてください。
☎瀬戸内市社会福祉協議会
本所 ☎0869-22-2940
 - ③ なやみごと相談(主に人権や身近な悩みごとに関する相談)
【相談員:人権擁護委員(予約不要・無料)】
☎人権啓発室 ☎0869-22-3922
 - ④ 住宅増改築相談
☎建設課 ☎0869-22-2649
 - ⑤ 育児相談(乳幼児に関する相談)
☎健康づくり推進課 ☎0869-26-5962
 - ⑥ 離乳食講習会
【対象:生後4カ月以上の乳幼児と保護者(予約不要・無料)】
☎健康づくり推進課 ☎0869-26-5962
 - ⑦ こころの健康相談
【相談員:臨床心理士(要予約)】
☎健康づくり推進課 ☎0869-26-5962
 - ⑧ 精神保健福祉相談(精神保健福祉に関する相談)
【相談員:精神科専門医(要予約)】
☎岡山県備前保健所 ☎086-272-3934
 - ⑨ 乳幼児こころの健康相談
【相談員:臨床心理士(要予約)】
☎健康づくり推進課 ☎0869-26-5962
 - ⑩ わーく相談会(障がい者の生活や仕事に関する相談)
【相談員:岡山障がい者就業・生活支援センター相談員】
☎地域生活支援センタースマイル ☎0869-22-9600
 - ⑪ 子どもの健診
☎健康づくり推進課 ☎0869-26-5962
 - ⑫ 窓口業務の時間延長(市民課、税務課、収納推進課の業務の一部)
※取り扱いができない業務もあります。詳細はお問い合わせください。
☎市民課 ☎0869-22-1115
・税務課 ☎0869-22-1114
・収納推進課 ☎0869-22-2464
- ※①～⑫の日時は、左のカレンダーをご覧ください。
- 消費生活相談(架空請求・訪問販売などに関する相談)
(予約不要・市役所開庁日に相談受付)
☎生活環境課 ☎0869-22-1899
 - 障がいに関する相談(身体・知的・精神(ひきこもりを含む)・発達障がいなどに関する相談)
☎地域生活支援センタースマイル ☎0869-22-9600
 - 発達障がい専門相談
【相談員:臨床心理士(要予約・相談日はお問い合わせください)】
☎福祉課 ☎0869-26-5943
 - ⑦ 備前長船刀剣博物館の行事
☎備前長船刀剣博物館 ☎0869-66-7767
 - ☎瀬戸内市立美術館の行事
☎瀬戸内市立美術館 ☎0869-34-3130
 - ☎体育協会の行事
☎瀬戸内市体育協会 ☎0869-22-2211
HP <http://setouchi-taikyo.or.jp/>

人の動き《平成27年6月1日現在、かつこ内は前月比》

人口	38,381人 (+9)	男	18,329人 (+1)
世帯	15,246世帯 (+25)	女	20,052人 (+8)

7月31日(金)が納付期限の市税・保険料

固定資産税【2期】 国民健康保険税【1期】
介護保険料【1期】
※納付には口座振替が便利です。ぜひご利用ください。