

平成27年分確定申告

・所得税の確定申告について
岡西大寺税務署 ☎086・942・3815
・市県民税の申告について
岡西大寺税務課 ☎0869・22・1114



所得税と市県民税の申告相談が、平成28年2月16日(火)から3月15日(火)まで行われます。申告が必要な人は、早めに書類などの準備をしましょう。

申告期間に入ると、税務署・申告会場は大変混雑します。所得税の還付申告は1月から税務署へ提出することができます。

また、確定申告書は、国税庁ホームページ (<https://www.nta.go.jp/>) 「確定申告作成コーナー」から作成できます。

申告にあたっての注意事項

青色申告、消費税申告、住宅借入金等特別控除、株式、土地等の譲渡所得、本人死亡の場合の申告相談は税務署が開設する申告相談を利用してください。

※市が開設する会場の開催日程は、広報せとうち2月号に掲載します。
※e-Taxは市の申告会場には設置していません。

税務署の確定申告相談

▽相談日時 平成28年2月16日(火)～3月15日(火)
(土・日曜日を除く)
午前9時～午後5時(受付は午後4時まで)

▽会場

・西大寺税務署(岡山市東区西大寺中2・24・13)
・ママカリフォーラム(岡山市北区駅元町14・1 岡山コンベンションセンター2階)
※通常、土・日曜日は、申告相談を行いませんが、ママカリフォーラムでは、2月21日、28日の日曜日に限り、申告相談が行われます。平成

日都合のつかない人は、ご利用ください。
※来場の際は、公共交通機関をご利用ください。

記帳・帳簿等の保存制度

個人の白色申告を行う事業や不動産貸付等を行うすべての人について、平成26年1月から記帳と帳簿書類の保存が拡大されています。

e-Taxの利用について

国税電子申告・納税システム(e-Tax)を利用して所得税の申告書を提出すると一部添付書類の提出が省略できるなどのメリットがあります。詳しくはホームページを確認してください。
HP <http://www.e-tax.nta.go.jp/>

添付書類は原本を準備してください

給与や年金の源泉徴収票、医療費の領収書、国民年金保険料などの納付証明書などは

原本を提出する必要がある(コピー不可)。
なお、源泉徴収票、納付証明書などは2月上旬までに交付される予定ですが、これらの原本がないときは再発行の手続きをしてください。

社会保険料控除の対象金額を確認しましょう

平成27年1月1日から同年12月31日までに支払った国民健康保険税、後期高齢者医療保険料、介護保険料、国民年金保険料は、所得税や住民税の社会保険料控除の対象となります。

「一時所得」「雑所得」の申告もお忘れなく

平成27年中に満期や解約のあった生命保険や損害保険などはありますか。これらは「一時所得」に該当しますので、場合によっては申告が必要です。
また、公的年金などのほかに、個人で掛けている郵便局や農協、生命保険会社などの年金はありますか。これらは「雑所得」として申告が必要です。郵便局や農協、生命保険会社などから「年金支払のお知らせ」が届いていないか、もう一度ご確認ください。

却資産を所有している人【申告すべき資産】
平成28年1月1日現在において、瀬戸内市内に所在する事業用償却資産(自己が使用しているもののほか、他人に貸し付けているものも含む)が申告対象となります。

ただし、大型特殊自動車以外の自動車などで自動車税・軽自動車税の課税対象となるものや無形固定資産(ソフトウェア、漁業権、特許権など)、繰延資産(創立費、開発費など)や少額資産は、申告の対象とはなりません。
【太陽光発電設備】
個人が自宅に設置した太陽光発電設備は、申告すべき資

Books 今月のおすすめ本

『相撲通レッスン帖』
伊藤勝治監修 大泉書店

相撲部屋ってどんなところ? 番付表で何が分かるの? 行司にも番付があるの? 相撲の決まり手やルールから土俵を支える行司・呼出・床山まで、相撲に関する101の疑問に、一問一答形式で答えます。日本の国技「相撲」を少し勉強してみませんか。

お知らせ



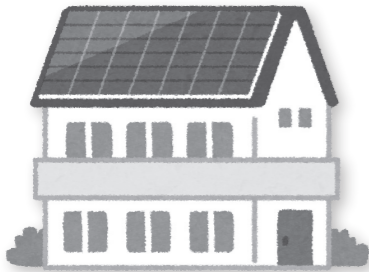
償却資産の申告が義務付けられています

瀬戸内市内に事業用償却資産を所有している人は、当該償却資産の申告が義務付けられています。

該当する場合は申告書の提出をお願いします。申告書は税務課にあります。

【申告が必要な人】

事業を行っている個人や法人(工場や商店などを営んでいる人、駐車場やアパートを貸し付けている人、農業者、漁業者など)のうち、平成28年1月1日現在、事業用の償



適正受診にご協力ください

必要な人が安心して医療を受けられるようにするとともに、国民健康保険被保険者の皆さんが負担する保険税を有効に活用するため、次のとおり適正受診にご協力ください。

- ①急病の場合を除き、診療時間内に医療機関を受診する
休日や夜間などの時間外受診は、急病人の治療に支障をきたすほか、診察代が割高になります。
- ②かかりつけ医をもつ
かかりつけ医に、日常的に病状・病歴、健康状態を把握してもらうことで、急病時にも素早い対応をしてもらいやすくなります。
- ③同じ病気で医療機関の重複受診はしない
複数の医療機関にかかる、一貫した治療が受けにくくなり、病気の回復を遅らせる場合があります。
- ④薬のもらい過ぎ・飲み合わせに注意する
飲み忘れなどで薬が余っているときは、医師や薬剤師に相談しましょう。複数の医療機関で薬をもらう場合は、医師や薬剤師に飲み合わせを確認してもらいましょう。

【小児救急医療電話相談】

夜間の子どもの急な病気についての相談窓口が開設されています。症状への対応方法などについて看護師などが電話で相談に応じるとともに、医療機関の受診について適切なアドバイスを行います。



▷相談時間

・月～金曜日 午後7時～午前8時(翌朝)
・土・日曜日、祝日、年末年始(12月29日～1月3日) 午後6時～午前8時(翌朝)

▽小児救急医療電話相談(岡山県)

☎#8000
☎086-272-9939
岡市民課
☎0869-22-1790

入札参加資格審査申請を受け付けます

平成28年度の建設工事、測量・建設コンサルタント、物品の製造・販売、役務の提供などの入札参加資格審査申請を次のとおり受け付けます。
申請者資格要件、提出書類などの詳しい内容は、市ホームページの「入札・契約」をご覧ください。

▽受付期間 平成28年1月4日(月)～2月29日(月)
午前8時30分～午後5時15分
※土・日曜日、祝日を除きます。
園田契約管財課
☎0869-22-3906
HP <http://www.city.setouchi.jp/>

マイナンバー制度 通知カードは受け取りましたか

11月下旬から通知カードの配達が始まっています。不在票が入っていた場合、約1週間で市役所に返戻されます。まだ届いていない場合は、市民課までお問い合わせください。

☎0869-22-1115

幼稚園の園庭を開放します

幼稚園や保育園に通っていない乳幼児を対象に、左表のとおり子育ての場として幼稚園を開放しています。できるだけ徒歩、自転車でお越しください。

幼稚園名	問い合わせ先☎	1月	2月	3月	開放時間
牛窓東	0869-34-2104	12日(火) 26日(火)	2日(火) 23日(火)	22日(火)	午前9～11時
牛窓北	0869-34-3742	14日(木)	18日(木)	18日(金)	午前9～11時
今城	086-943-8715	12日(火)	9日(火)	22日(火)	午前9～11時
邑久	0869-22-0027	19日(火)	16日(火)	22日(火)	午前9～11時
美和	0869-26-3445	12日(火)	9日(火)	22日(火)	午前9～11時
国府	0869-26-3446	12日(火)	9日(火)	22日(火)	午前9～11時
行幸	0869-26-3447	12日(火)	9日(火)	22日(火)	午前9～11時

医薬品副作用被害 救済制度相談窓口

平成25年3月31日までに市町村の助成により、ヒトパピローマウイルスワクチン(子宮頸がんワクチン)、ヒブワクチン、小児用肺炎球菌ワクチンのいずれかを接種した人のうち、接種後に何らかの症状が生じ、医療機関を受診した人は、接種との関連性が認定されると、医療費・医療手当が支給される場合があります。支給対象となるのは、請求した日からさかのぼって5年以内を受けた医療に限られます。心当たりのある人は、具体的な請求方法などについてお問い合わせください。

▽受付時間 月～金曜日(祝日・年末年始を除く) 午前9時～午後5時
園田(独) 医薬品医療機器総合機構 救済制度相談窓口
☎0120-149-931(フリーダイヤル)
フリーダイヤルが利用できない場合は☎03-3506-9411(通話料有料)

ねんぎんのおはなし 20歳になったら国民年金

【将来の大きな支えに】国民年金は20歳から60歳までの人が加入して、保険料を出し合い、お互いを支え合う制度です。国が責任をもって運営するため、年金の給付は生涯にわたって保障されます。

【老後のためだけのものではありません】国民年金には、年を取ったときの老齢年金のほか障害年金や遺族年金もあります。

障害年金は、病気や事故で障害が残ったときに受け取れます。また遺族年金は、加入者が死亡した場合、その加入者により生計を維持されていた遺族(「子のある配偶者」や「子」)が受け取れます。

【学生納付特例制度】一般的に所得が少ないとされる学生のための制度で、本人の所得が一定額以下の場合、国民年金保険料の納付が猶予されます。対象は、学校教育法に規定する大学(大学院)、短期大

学、高等学校、高等専門学校、専修学校および各種学校(修業年限1年以上である課程)、一部の海外大学の日本分校に在学する人です。

【若年者納付猶予制度】学生でない30歳未満の人で、本人および配偶者の所得が一定額以下の場合に、国民年金保険料の納付が猶予される制度です。

※学生納付特例と若年者納付猶予申請について承認された期間は、老齢基礎年金を受け取るために必要な期間に算入されますが、年金額には反映されません。※就職などで、収入が得られるようになった場合は、将来受け取る年金を増額するため、10年以内であれば保険料を納めることができる「追納制度」の利用をお勧めします。

園田市民課 ☎0869-22-1790
園田山年度事務所 ☎086-270-7928

自動車事故被害者への支援

(独) 自動車事故対策機構では、自動車事故被害者への支援を行っています。

【交通遺児等育成資金貸付】

自動車事故により死亡した人、または重度の後遺障害になった人の子ども(0歳から中学生まで)に対して、次の条件で無利子の育成資金を貸し付けています。

▽貸付申込者 子どもを扶養している保護者

▽貸付金額 (子ども1人につき) 始めに一時金15万5千円

・貸付期間中、毎月2万円
・小中学校入学時に入学支度金4万4千円

▽貸付期間 貸付が決定した月から中学校卒業の月まで

▽返還期間など 貸付期間終了後、6カ月または1年据え置いてから月賦などによる20年以内の均等払いで返還(高校、大学などへ進学した場合、在学中は返還を猶予します)



【重度後遺障害者介護料支給】

自動車事故によって頭部、脊髄または胸腹部臓器に損傷を受け、重度の後遺障害を遺し、常時または随時介護を要する人へ次の条件で介護料を支給しています。

▽受給資格者

自賠責認定通知書が1級1号・2号、または2級1号・2号の人など

▽申請者 受給資格者の法定代理人または扶養している人

▽介護料 月額29,290円(136,880円の範囲で症状に応じて支給)

▽支給期間

申請書類を受理した月から介護料を支給する事由が消滅した月まで

園田(独) 自動車事故対策機構 岡山支所 ☎086-232-7053

募集

求職者支援訓練 受講者募集

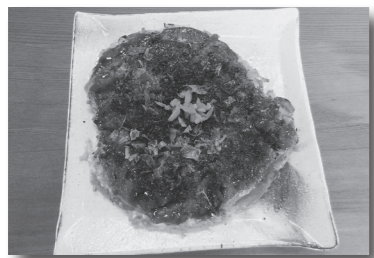
求職者支援訓練とは、雇用保険を受給できない求職者などを対象に、全国の民間教育訓練機関が実施する「就職」を目的とした公的な職業訓練です。

▽募集料 基礎コース・実践コース(介護福祉、医療事務、事務分野など)
※開講日、訓練期間(3～6カ月)などは、コースによって異なります。
▽受講料 原則無料(テキスト代などは自己負担)
※一定の要件(収入・資産など)を満たす人には、「職業訓練受講給付金(月10万円と交通費(所定の額))」が支給されるケースがあります。

園田(独) 岡山支所 ☎086-942-3212

瀬戸内市の味

ジャガ芋入り キャベツたっぷりのお好み焼き



- ◆材料(6人分)
- ジャガ芋(400g)
 - キャベツ(320g)
 - 山芋(200g)
 - 豚バラ肉(120g)
 - サクラエビ(30g)
 - 卵(3個)
 - 中濃ソース(大さじ4)
 - 天ぷら粉(150g)
 - だし汁(180cc)
 - 塩(小さじ1/2)
 - サラダ油(少々)
 - マヨネーズ(適宜)
 - 削りかつお(適宜)
 - 青のり(適宜)

- ◆作り方
- ①ジャガ芋は千切りにし、レンジで3、4分加熱する。キャベツは千切りにし、山芋は皮をむいてすりおろす。
 - ②ボールに(A)と山芋を入れて生地を作り、ジャガ芋、キャベツ、サクラエビを加え、さっくり混ぜ合わせる。
 - ③大きめのフライパンを中火にかけ、サラダ油を入れてなじませ、②の1/3量を丸く平らに広げる。その上に豚バラ肉の1/3量を並べ、3分程度したら裏返して火が通るまで焼く。
 - ④生地をフライパンの端に寄せ、空いたところに卵1個を割り入れてのばし、その上に生地を戻して2、3分焼く。
 - ⑤焼けた生地にソースを塗り、好みでマヨネーズ、削りかつお、青のりをかけ、半分に切って器に盛る。残りの2枚も同様に焼く。

今月のレシピは JA岡山女性部瀬戸内支部です。 園健康づくり推進課 ☎0869-26-5962



邑久長島大橋「人間回復の橋」

▽観覧料 無料
園(公財) 邑久光明園友愛会
(邑久光明園福祉課)
☎0869・25・1574

▽開催期間 平成28年1月22日(金)～27日(水)
午前9時～午後5時
▽場所 道の駅黒井山グリーンパークゆうゆう交流館
(邑久町虫明5165・196)

人権啓発展示会
邑久光明園友愛会では、1月31日の「世界ハンセン病の日」を迎えるに際して、人権啓発展示会を開催します。
邑久光明園内外の歴史からハンセン病問題に触れ、人権についてより深く考えてみませんか。

My Town Topics



まちの話題

問 秘書広報課：☎0869-24-7095

戦 没者に鎮魂の祈り

瀬戸内市戦没者追悼式

11月10日、ゆめトピア長船(長船町土師)で戦没者追悼式が行われました。

式典には、明治維新以降、太平洋戦争などで犠牲になった戦没者1378柱の遺族の皆さんなど、約200人が参列しました。

君が代斉唱、黙とうに続き、武久顕也市長が「尊い犠牲により築かれた郷土の保全と発展に英知を出し合い、しあわせ実感都市瀬戸内を目指す」と式辞を述べました。

その後、来賓や遺族など参列者の皆さんは、市職員から白菊を手渡されると、祭壇の前に献花を行い、戦没者に鎮魂の祈りをささげました。



式辞を述べる武久市長(写真中央)

い つまでもお元気で

100歳を迎えた高齢者をお祝い



武久市長からお祝い状を受け取る小崎さん(写真右)

11月12日、当日に満100歳を迎えた小崎正子さん(牛窓町鹿忍)のお祝いに、武久顕也市長らご利用中のデイサービスセンターを訪問しました。小崎さんは他のデイサービス利用者の皆さんに見守られながら「ありがとうございます」と笑顔でお祝い状を受け取りました。

現在も「自分の身の回りのことはできるだけ自分でする」をモットーに、洗濯、掃除、入浴は一人で行っている小崎さん。長寿の秘訣は「くよくよせず、自分のことは自分でするよう心掛けること」。

小崎さん、これからもますますお元気で過ごしてください。

平成28年度 市民活動応援補助金・協働提案事業補助金の交付団体を公募します

市では、平成28年度の市民活動応援補助金および協働提案事業補助金の交付団体を公募します。

地域資源を生かした地域活性化や個性豊かな魅力ある地域づくりなどを考える市民活動団体の皆さんは、ご活用ください(自治会活動・コミュニティ活動は除く)。

▷公募期間 平成28年1月4日(月)～2月18日(木)

※平成28年度から補助金交付要綱が変更になります。また、協働提案事業補助金については、事前申し込みおよび事前協議会への参加が必須となります。詳しくは、市ホームページをご覧ください。

お問い合わせください。

※補助金の交付については、平成28年度予算の成立が前提となります。

【補助金説明会】

市民活動応援補助金および協働提案事業補助金についての趣旨や手続きなどを分かりやすく説明します。

▷日時 平成28年1月6日(水)

午後7時～

▷場所 瀬戸内市役所

園企画振興課

☎0869・22・1031

HP <http://www.city.setouchi.lg.jp/>

瀬戸内市民病院では、さまざまなテーマで健康教室を開催しています。
▽日時 平成28年1月21日(木) 午後2～3時
▽場所 瀬戸内市民病院

▼テーマ 検査データの見方
▼講師 稲田紀子氏(臨床検査技師)
▼定員 30人
▼参加費 1000円
▼申込期限 平成28年1月20日(水)
園 瀬戸内市民病院
☎0869・22・1234

催し物

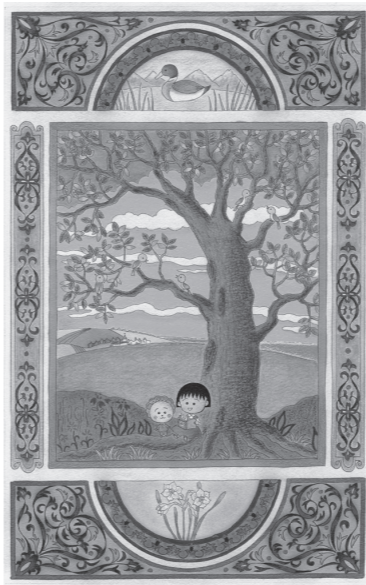


デビュー30周年記念 さくらももこの世界展

大人から子どもまで幅広い人気を誇る「ちびまる子ちゃん」の原作者・さくらももこのデビュー30周年を記念した、その創作活動全般を振り返る展覧会です。
この展覧会では、貴重な「原画」約130点を中心に、鮮やかな色彩で描かれた「カラーイラスト」、エッセイの直筆原稿などを展示します。そのユニークで不思議なパワーあふれる「さくらももこの世界」を存分にお楽しみください。

▼開催期間 平成28年1月24日(日)まで
※休館日は、12月28日(月)～平成28年1月4日(月)、12日(火)、18日(月)
▼開館時間 午前9時～午後5時
(入館は午後4時30分まで)
▼観覧料 一般800円、団体(20人以上)および65歳以上700円、大学生以下無料600円、中学生以下無料
▼ギャラリートーク 展示室で作品を鑑賞しながら、学芸員が作品の魅力を分かりやすく解説します(事前の申し込みは不要)。
▼日時 会期中の毎週日曜日 午後2時～(約20分間)

労働保険への加入はお済みですか
従業員を1人でも雇用している事業主は、労働保険(労災保険・雇用保険)に加入することが法律で義務付けられています。
加入手続きを行っていない事業主は、今すぐ加入手続きを行ってください。
なお、労働保険の事務処理を代行して行う労働保険事務組合制度がありますのでご利用ください。
園 西大寺公共職業安定所
☎086・942・3212



©MOMOKO SAKURA ©SAKURAPRODUCTION