

知っ得!せとうち便



お知らせ

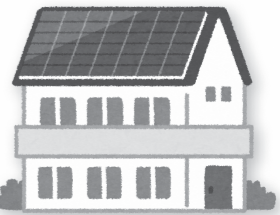
償却資産の申告が義務付けられています

瀬戸内市内に事業用償却資産を所有している人は、当該償却資産の申告が義務付けられています。

該当する場合は申告書の提出をお願いします。申告書は税務課にあります。

【申告が必要な人】

事業を行っている個人や法人（工場や商店などを営んでいる人、駐車場やアパートを貸し付けている人、農業者、漁業者など）のうち、平成31年1月1日現在、事業用の償却資産を所有している人



【申告すべき資産】

平成31年1月1日現在において、瀬戸内市内に所在する事業用償却資産（自己が使用しているもののほか、他人に貸し付けているものも含む）が申告対象となります。

ただし、大型特殊自動車以外の自動車などで自動車税・軽自動車税の課税対象となるものや無形固定資産（ソフトウェア、漁業権、特許権など）、繰延資産（創立費、開発費など）や少額資産は、申告の対象とはなりません。

【太陽光発電設備】

個人が自宅に設置した一定規模以上の太陽光発電設備は、申告すべき資産の対象となる場合があります。

▽提出期限

平成31年1月31日（木）

▽園申税務課

☎0869・22・1181

就学援助制度（入学前支給）

市では、経済的な理由により就学が困難な家庭に対し、小・中学校での生活に必要な費用の一部を援助しています。例年、年度初めの4月から5月までに申請を受け付け、要件を満たした保護者には、各学期末に援助費を交付しています。

平成31年度新入学者に対し、「新入学用品費」に限り、入学前に受給できます。

▽申請方法

入学前支給を希望する場合は、次の提出書類を総務学務課へ提出してください。

※今回入学前支給を申請しない場合でも、平成31年度就学援助を5月末日までに申請し、認定となった場合は、入学後に同額を他の支給項目と合わせて支給します。※入学前支給を受けられた人も平成31年度に就学援助の他の支給項目について受給を希望する場合は、改めて申請が必要です。

▽申請期限

平成31年1月31日（木）必着

▽提出書類

- ①就学援助申請書
- ②児童扶養手当証書の写し
- ③委任状（所得証明発行用）または所得証明書（平成30年1月1日現在、住民票が

ゆるキャラグランプリ2018「セットちゃん」が44位に!

『ゆるキャラグランプリ2018』に出場した瀬戸内市マスコット「セットちゃん」が最終的に14,779票を獲得し、ご当地ランキングで44位（507体中）になりました。



応援していただいた皆さん、ありがとうございました。今後もよろしくお願いします。

☎0869-24-7095

幼稚園の園庭を開放します

幼稚園や保育園に通っていない乳幼児を対象に、左表のとおり子育ての場として幼稚園を開放します。

開放時間はいずれも午前9時から午前11時までです。できるだけ徒歩、自転車でお越しください。

幼稚園名	問い合わせ先☎	1月	2月	3月
牛窓東	0869-34-2104	15日（火）	12日（火）	12日（火）
今城	086-943-8715	15日（火）	12日（火）	12日（火）
邑久	0869-22-0027	15日（火）	12日（火）	19日（火）
美和	0869-26-3445	15日（火）	12日（火）	
国府	0869-26-3446	15日（火）	12日（火）	19日（火）
行幸	0869-26-3447	15日（火）	12日（火）	19日（火）

園庭開放日

瀬戸内市にない場合

- ④家賃が分かるものの写し
- ※②がある場合、③④は不要です。

※申請書、制度についてのチラシは、教育委員会、各小学校、幼稚園、保育園に備えています。

園申総務学務課

☎0869・34・5640

議会報告会にご参加ください

平成30年度議会報告会を次のとおり開催します。ご都合のよい会場にお越しください。皆さんの参加をお待ちしています。

▽日時・場所

- 平成31年1月26日（土）午後2時～午後3時30分 ゆめトピア長船
- 平成31年1月27日（日）午前10時～午前11時30分 瀬戸内市立美術館

午後2時～午後3時30分 中央公民館（邑久）

園議会事務局

☎0869・22・0979

適正受診にご協力ください

必要な人が安心して医療を受けられるようにすることも、国民健康保険被保険者の皆さんが負担する保険料を有効に活用するため、適正受診にご協力ください。

- ①急病の場合を除き、診療時間内に医療機関を受診する
- 休日や夜間などの時間外受診は、急病人の治療に支障をきたすほか、診察代が割高になります。

②かかりつけ医をもつ かかりつけ医に、日常的に病状・病歴、健康状態を把握してもらったことで、急病時にも素早い対応をしてもらいやすくなります。

③同じ病気で医療機関の重複受診はしない 複数の医療機関にかかると、一貫した治療を受けにくくなり、病気の回復を遅らせる場合があります。

④薬のもらい過ぎ・飲み合わせに注意する 飲み忘れなどで薬が余っている

るときは、医師や薬剤師に相談しましょう。また、複数の医療機関で薬をもらう場合は、医師や薬剤師に飲み合わせを確認してもらいましょう。

園市民課 ☎0869・22・1790

【小児救急医療電話相談】

夜間の子どもの急な病気に ついての相談窓口が開設されています。 症状への対応方法などについて看護師などが電話で相談に応じるとともに、医療機関の受診について適切なアドバイスをを行います。

▽相談時間

- ・月～金曜日 午後7時～午前8時（翌朝）
- ・土・日曜日、祝日、年末年始（12月29日～翌年1月3日） 午後6時～午前8時（翌朝）

園小児救急医療電話相談（岡山県） ☎#8000 または ☎086・801・0018

新成人の皆さんへ

20歳になったら国民年金



【将来の大きな支えに】 国民年金は20歳から60歳までの人が加入し、保険料を納める制度です。国が責任をもって運営するため、年金の給付は生涯にわたって保障されます。

【老後のためだけのものではありません】 国民年金には、年を取ったときの老齢年金のほか、障害年金や遺族年金もあります。障害年金は、病気や事故で障害が残ったときに受け取れます。また遺族年金は、加入者が死亡した場合、その加入者により生計を維持されていた遺族（「子のある配偶者」や「子」）が受け取れます。

【学生納付特例制度】 学生の人は一般的に所得が少ないため、本人の所得が一定額以下の場合、国民年金保険料の納付が猶予されます。対象となる学生は、学校教育法に規定する大学、大学院、短期大学、高等学校、高等専

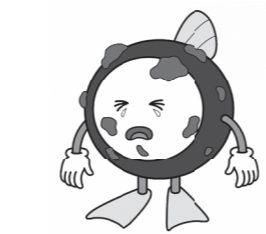
門学校、専修学校および各種学校（修業年限1年以上である課程）、一部の海外大学の日本分校に在学する人です。 【納付猶予制度】 学生でない50歳未満の人で、本人および配偶者の所得が一定額以下の場合に、国民年金保険料の納付が猶予されます。 ※学生納付特例と納付猶予の承認を受けた期間があると、保険料を全額納付したときに比べ、将来受け取る老齢年金額が少なくなります。 ※承認を受けた期間の保険料は、10年以内であれば、あとから納めること（追納）ができます。ただし、承認を受けた期間の翌年度から起算して、3年度目以降に追納する場合、承認当時の保険料に経過期間に応じた加算額がプラスされます。

園市民課 ☎0869・22・1790 岡山東年金事務所 ☎086・270・7925（自動音声案内2番）

下水道を正しく使いましょう

下水道に汚水以外のものを流すと排水設備や下水道管が詰まり、下水道が使えなくなります。また、中継ポンプ場や浄化センターの機能を低下させることにもつながります。次のことを守って、下水道を正しく使いましょう。

- ▼台所では、天ぷら油などの廃油類、野菜くずやご飯の残りを流さないでください。
- ▼水洗トイレでは、水に溶けない紙や紙おむつ、ウエットティッシュ、衛生用品を流さないでください。
- ▼有害物質を流さないでください。ガソリン、シンナー、石油およびアルコール類などの揮発性の高いものを流すと、爆発を起こす原因となります。



下水道マスコットキャラクター「スイスイ」

下水道課
☎0869-22-5151

入札参加資格審査申請を受け付けます

平成31年度の建設工事、測量・建設コンサルタント、物品の製造・販売、役務の提供などの入札参加資格審査申請を次のとおり受け付けます。

- 申請者資格要件、提出書類などの詳しい内容は、市ホームページの「入札・契約」をご覧ください。
- ▼受付期間 平成31年1月4日(金)～2月28日(木) 午前8時30分～午後5時15分(土・日曜日、祝日を除く)
- ▼申込契約管財課
☎0869-22-3906
HP <http://www.city.setouchi.lg.jp/>

献体に協力ください

献体とは、死後、自分の遺体を医・歯学生の解剖実習のために、大学へ無償で提供することです。

解剖実習は、人体の構造を知るための大切な学問であり、そのために遺体を寄贈する

邑久スポーツ公園 テニスコート改修工事

瀬戸内市邑久スポーツ公園 テニスコートの老朽化に伴い、このたび次のとおり改修工事を行います。工事期間中は施設の使用が不可となるため、市民の皆さんにはご迷惑をお掛けしますが、ご理解の程よろしくお願ひします。

- ▼工事期間 平成31年1月4日(金)～3月11日(月)
- ※工事期間中は変更となる場合があります。
- ▼工事内容 テニスコート人工芝の全面張替え
- ※本改修工事は、独立行政法人日本スポーツ振興センターのスポーツ振興くじ助成金



- ▼日時 平成31年1月24日、31日、2月7日、14日(いずれも木曜日)
- ▼場所 ゆめトピア長船
- ▼対象者 平成30年8月～平成31年3月17日(日)まで

(地域スポーツ施設整備補助)を受けて実施します。

☎0869-34-5605

募集

親子の絆づくりプログラム 赤ちゃんがきた

市では、初めての赤ちゃんを育てている母親を対象に、赤ちゃんとの関わり方を学んだり、子育て仲間をつくらせるプログラム「親子の絆づくりプログラム赤ちゃんがきた(BPプログラム)」を開催します。

母親同士が情報交換することで、育児の不安やストレスの解消にもつながります。皆さん、一緒に子育てについて話をしましょう。

- ▼日時 平成31年1月24日、31日、2月7日、14日(いずれも木曜日)
- ▼場所 ゆめトピア長船
- ▼対象者 平成30年8月～平成31年3月17日(日)まで

ることは、「信頼できる医師、医療従事者」を育てることにつながります。

医学・歯学の発展のため、ご協力をお願いします。 ※献体には、家族や親戚の同意が必要です。十分に話し合ひましょう。

民生委員児童委員の交代

このたび2人の民生委員児童委員が交代しました。新しい委員は左表のとおりです。

▼民生委員児童委員

長船地域		
担当区分	氏名	電話番号
四つ葉タウン・丸山・丸山西・長船荘	岡田 昌	0869-26-4541
長船団地・長船パナタウン・長船東	酒井俊英	0869-66-8671

☎0869-26-5941

成30年11月生まれの第1子とその母親で全4回に参加できる人

- ▼定員 10組(先着順)
- ※5組以上の参加で開催し、定員になり次第締め切ります。
- ▼参加費 777円(テキスト代)
- ▼園子ども包括支援センター
☎0869-24-8033

放送大学の4月生を募集します

放送大学では、平成31年度第1学期(4月入学)の学生を募集しています。

- 心理学、福祉、経済、歴史、文学、情報、自然科学など、約300の幅広い授業科目があり、1科目から学ぶことができます。
- 全国に学習センターが設置され、サークル活動などの学生の交流も行われています。
- 資料は無料です。お気軽にご請求ください。
- ▼出願期間 平成31年3月17日(日)まで
- ▼園放送大学岡山学習センター
☎086-254-9240

地域おこし協力隊通信



七戸 博之 隊員 (平成30年10月着任)

10月に14番目の地域おこし協力隊に着任した七戸博之です。「自活する力をつけたい!」「子どもをのびのびと自然の中で育てたい」と思ったことがきっかけで移住を考え始めました。

「移住先をどうする?」ということでまず東京から近い、山梨県・静岡県・長野県とあちこちを訪問し、検討しましたが、どうもじっくりこない。なら視点を変えてという事で、縁もゆかりもない「晴れの国おかやま」に行ってみよう。雪とか苦手だし、暖かそうなイメージあるしな、うん。

何度か瀬戸内市にお邪魔し、その時のご縁と、瀬戸内海の美しさ、空の広さに心を奪われ、移住を決めました。その後、瀬戸内市の地域おこし協力隊に着任しました。



牛窓秋祭りに参加した七戸隊員

「今後も引き続き地域の行事に参加し理解を深め、瀬戸内市のPRに努めて参りたいと思いますので、何卒よろしくお願ひします。」

し協力隊に応募したところ、就任することができました。主な任務は、瀬戸内市・赤磐市・和気町が連携した「吉井川流域DMO」(地域内消費の増加、各種産業の活性化を目的に、インバウンドを中心にしたマーケティング・プロモーションの推進、体験メニューや特産品の開発を行う組織)へ提案や情報提供を行うことです。

シンプルに言うと「観光で稼ぐ力を生み出す!」です。また、自らも瀬戸内市の行事に参加し、情報の発信も行っています。

瀬戸内市民限定 結婚相談所特別優待プラン



市民限定だよ!

市と連携協定を交わしているハピライズ株式会社が運営する「結婚相談所サンマリエ」では、入会に当たり、瀬戸内市民限定の特別優待プランがあります。

初期費用と会費月額24カ月分は無料ですが、別途お見合い料や成婚費用などが必要

- 要です。
- 申し込み方法など、詳しくは、市ホームページを確認するか、企画振興課までご連絡ください。
- ☎企画振興課 ☎0869-22-1113
- HP <http://www.city.setouchi.lg.jp/>

瀬戸内市国民健康保険・後期高齢者医療保険被保険者の皆さんへ

平成31年度人間ドックの案内を 広報せとうち2月号に折り込みます 受付は抽選となります

瀬戸内市国民健康保険・後期高齢者医療保険では、病気の早期発見のため、保健事業の一環として人間ドックを実施しています。

人間ドックの詳細・申し込みについては、広報せとうち2月号の折り込みチラシ(桃色)でお知らせします。

人間ドックの受付は、平成30年度から先着順を取りやめ、抽選とすることになりました。先着順ではありませんので、受診を考えている人は、申込期間内に申し込みをお願いします。

なお、希望者には平成31年2月上旬から市民課、牛窓支所、長船支所、裳掛出張所で同チラシを配布します。

- ・人間ドックの申し込みについては
☎市民課 ☎0869-22-1790
- ・人間ドックの検査内容については
☎瀬戸内市民病院 ☎0869-22-1234

ハチ北高原 日帰りスキーバス

瀬戸内市体育協会では、次のとおりスキーバスを運行します。

参加を希望する人は、邑久スポーツ公園または長船スポーツ公園まで直接お申し込みください(電話での申し込みはできません)。

▼行き先

ハチ北高原スキー場

▼日程 平成31年2月24日(日)

午前5時30分邑久スポーツ公園発、午前5時45分長船

町公民館発、午後7時ごろ帰着予定

▼対象者 市内に在住または在勤の人(中学生以下は保護者同伴)

▼参加費

大人5,000円、子ども(中学生以下)4,000円

※昼食代、リフト券、用具レンタル料金などは含みません。

▼定員

40人(先着順)

▼申込期限

平成31年2月10日(日)

問瀬戸内市体育協会事務局

☎0869-22-2211

求職者支援訓練 受講者募集

求職者支援訓練とは、雇用保険を受給できない求職者などを対象に、全国の民間教育訓練機関が実施する「就職」を目的とした公的な職業訓練です。

今回、1~3月に開講するコースの受講者を順次、募集しています。

所定の手続きが必要となりますので、詳しくはお問い合わせください。

▼募集科

基礎コース・実践コース(介護福祉、医療事務、事務分野など)

※開講日、訓練期間(2~6カ月)などは、コースによって異なります。

▼受講料 原則無料(テキスト代などは自己負担)

※一定の要件(収入・資産など)を満たす人には、職業訓練受講給付金(月10万円と交通費(所定の額)が支給される場合があります)。

問ハローワーク西大寺

☎086-942-3212

2030年の世界をカードゲームで体験しよう ~SDGsって何だろう~ 参加者募集



SDGsは「Sustainable Development Goals」の略で、「エス・ディー・ジーズ」と読みます。日本語では「持続可能な開発目標」で、2015年の国連総会において全会一致で採択された2030年の国際目標です。

SDGsの目標達成のためには、一人一人ができることからひとつずつ、行動することが大切です。その積み重ねが今もこれからの世代も幸せに暮らせる持続可能な地域の実現につながります。

このたび、「岡山連携中枢都市圏(※)」合同研修で市役所職員と市民の皆さんと合同の研修会を開催します。カードを使ったゲーム形式でSDGsを楽しく学べます。ぜひご参加ください。

※岡山連携中枢都市圏とは、岡山市を中心とする8市

5町で連携し、経済成長のけん引や、都市機能の集積・強化、生活関連機能サービスの向上を図り、人口と社会経済を維持するための取り組みを行うものです。

▼日時 平成31年1月25日(金)
午後1時30分~午後4時30分

▼場所 ゆめトピア長船
▼定員 20人(先着順、定員になり次第締切)
▼参加費 無料

▼申込方法 電話またはメール(住所、氏名、年齢、電話番号を明記)で申し込んでください。

▼申込期限 平成31年1月17日(木)午後5時
問企画振興課 ☎0869-22-1031
mail:kikaku@city.setouchi.lg.jp

なるほど!!健康教室

瀬戸内市民病院では、さまざまなテーマで健康教室を開催しています。ぜひご参加ください。

▷日時 平成31年1月17日(木)
午後2~3時

▷場所 瀬戸内市民病院

▷テーマ ヒートショックに注意
~室内温度差の対策~

▷講師 大門麻美氏(看護師)

▷定員 30人

▷参加費 無料

▷申込期限 平成31年1月16日(水)

問瀬戸内市民病院

☎0869-22-1234



催し物



瀬戸内市立美術館 展覧会

日中平和友好条約締結 40周年記念

第2回 海がつなぐ記憶 景德鎮巨匠・佐竹徳展

かつて牛窓では、中国への船が出るなど、大陸との交流が盛んに行われていました。それにちなみ、千年以上の歴史をもつ景德鎮陶磁器の高い技術と洗練された美的感覚を受け継ぐ、現代中国の焼物界を代表する作家の作品を展示します。



秦錫麟(シンシャクリン)
「山花爛漫(咲き誇る山野の花)」

日中平和友好条約締結40周年を記念した、中国を代表する文化研究者・デザイナーの王超鷹氏による企画展示です。また、景德鎮の焼物に当館所蔵の佐竹徳の絵画作品をあわせて展示し、海がつなぐ縁についてご紹介します。

▼開催期間 12月15日(土)~平成31年1月10日(木)

※期間中の休館日は、12月25日(火)、28日(金)~平成31年1月4日(金)、7日(月)

▼観覧料 一般400円、団体(20人以上)・65歳以上300円、中学生以下無料

現代日本陶芸のデザインと 技法2019

東京藝大×中四国大学 学生陶芸作品展

共同研究ウェブサイト「現

求職者支援訓練 受講者募集

求職者支援訓練とは、雇用保険を受給できない求職者などを対象に、全国の民間教育訓練機関が実施する「就職」を目的とした公的な職業訓練です。

今回、1~3月に開講するコースの受講者を順次、募集しています。

所定の手続きが必要となりますので、詳しくはお問い合わせください。

▼募集科

基礎コース・実践コース(介護福祉、医療事務、事務分野など)

※開講日、訓練期間(2~6カ月)などは、コースによって異なります。

▼受講料 原則無料(テキスト代などは自己負担)

※一定の要件(収入・資産など)を満たす人には、職業訓練受講給付金(月10万円と交通費(所定の額)が支給される場合があります)。

問ハローワーク西大寺

☎086-942-3212

代日本陶芸のデザインと技法2019」に掲載された陶芸作品を展示し、公開する展覧会です。

また同時に、東京藝術大学、岡山県立大学、広島大学、鳴門教育大学、比治山大学の卒業・修了制作陶芸作品と、学生授業課題作品を大学ごとに展示します。

▼開催期間

平成31年1月13日(日)~2月3日(日)

※期間中の休館日は、平成31年1月15日(火)、21日(月)、28日(月)

▼観覧料 一般400円、団体(20人以上)・65歳以上300円、中学生以下無料

※「東京藝大×中四国大学学生陶芸作品展」は無料

【以下、展覧会共通】

▼開館時間 午前9時~午後5時(入館は午後4時30分まで)

▼場所 瀬戸内市立美術館

★関連イベント

※以下のイベントは全て、観覧料が必要です。

【対談】

王超鷹氏(文化研究者・デ

ザイナー)と当館学芸員による対談を行います(申し込み不要)。

▼日時 平成31年1月5日(土)
午後1時30分~(約90分)

【クロージングコンサート】

山地真美氏(ピアニスト・おかもと観光特使)によるコンサートを開催します(申し込み不要)。

▼日時 平成31年1月5日(土)
午後3時~(約30分)

【ギャラリートーク】
展示室内で作品を鑑賞しながら、作品の見どころを解説します(申し込み不要)。

▼日時 「海がつなぐ記憶 景德鎮巨匠・佐竹徳展」の会期中の日曜日
午後1時30分~(約30分)

【オープニングセレモニー】
「現代日本陶芸のデザインと技法2019」「東京藝大×中四国大学 学生陶芸作品展」のオープニングセレモニーを開催します(申し込み不要)。

▼日時 平成31年1月13日(日)
午前11時~

【展示作家による解説】

展示作家が在廊し、自分の出品作品について個別に解説を行います(申し込み不要)。

▼日時 平成31年1月13日(日)
午前9時~午後3時(随時)

【ワークショップ「陶芸であそぼう」】
20g粘土で、クリーマー・小さなぐい飲みを、手びねりで制作します。

事前申し込みが必要です。

▼日時 平成31年1月13日(日)、14日(月・祝)、19日(土)、20日(日)、27日(日)、2月2日(土)

午前11時~形成(約30分)
午後1時~絵付け(約30分)

※初日のみ午前10時から開始します。

※途中の乾燥時間(昼休憩)を含めて約3時間かかります。実際の作業時間は1時間程度です。

▼参加費 観覧料+送料510円

▼定員 各回10人

問瀬戸内市立美術館

☎0869-34-3130

青空スマイル市

障がい者の仲間づくりの場・地域生活支援センタースマイルは、地域の人たちとの交流を目的に、「第47回青空スマイル市・新春もちつき」を開催します。

多くの皆さんの来場をお待ちしています。

▽日時

平成31年1月12日(土)

午前11時～午後1時

▽場所 地域生活支援センタースマイル(市民病院の東側)

▽内容

模擬店、餅つきなど

▽地域生活支援センタースマイル

☎0869・22・9600



青空スマイル市での餅つき

第3回 障がい者ワークフェア

瀬戸内市地域自立支援協議会では、就労への関心を高め、障がいについて理解を深めることを目的に、在学中の生徒やその家族、就労の意思がある障がいのある人、企業・教育・福祉・行政機関などの支援者を対象として、障がい者ワークフェアを開催します。

できるだけ事前の申し込みをお願いします。

▽日時

平成31年2月2日(土)

午後1時～午後3時30分

▽場所 ゆめトピア長船

▽内容

①「働く」ことをテーマにした講演会

②市内の就労継続支援事業所の説明会・作業体験・授産品の販売

▽参加費 無料

▽申込方法 電話またはFAXで氏名、住所、連絡先をご連絡ください。

▽受付時間 午前9時～午後4時(日曜・祝日・年末年始を除く)

始を除く)

▽申込期限

平成31年1月31日(木)

▽岡山地域生活支援センタースマイル

☎0869・22・9600

FAX 0869・22・9601

ゼヨブスポット せとうち就職面接会

市およびハローワーク西大寺では、次のとおり就職面接会を開催します。

市内の企業5社程度が参加します。参加費無料、予約不要です。地元企業の採用担当者と話してみませんか。

▽日時

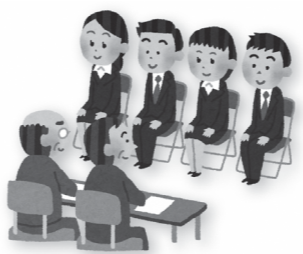
平成31年1月22日(火)

午後1時30分～午後3時

▽場所 ゆめトピア長船

▽会場 ハローワーク西大寺

☎086・942・3212



第7回糖尿病健康セミナーin東備

慢性腎臓病は悪化すると透析が必要となる病気で、糖尿病でも腎臓病の合併が大きな問題となっています。

腎臓病について学び、予防のための食事と運動を医師やスタッフと一緒に楽しく体験してみよう。

参加を希望する人は、平成31年2月4日(月)までにお申し込みください。

▽日時 平成31年2月23日(土)

午前11時30分～午後2時30分(受付は午前11時から)

▽場所 おさふねサービスエリア(長船町長船1-33-2)

▽内容

●試食会「腎臓障害を予防する食事と運動を一緒に確かめてみましょう」

●講演①「岡山県栄養士会の取り組み」

●講演②「糖尿病から腎臓を



守るために「あなたの腎臓は大丈夫ですか」

▽講師 四方賢一氏(岡山大学病院教授)ほか

▽参加費 試食会参加の人は800円(講演会のみ参加の人は無料)

▽定員 50人(先着順)

▽岡山東備糖尿病療養指導セミナー事務局(平病院内)

☎0869・93・1155

人権啓発展示会

邑久光明園友愛会では、1月27日の「世界ハンセン病の日」に合わせて、人権啓発展示会を開催します。

邑久光明園内外の歴史からハンセン病問題に触れ、人権についてより深く考えてみませんか。

▽開催期間 平成31年1月23日(水)～27日(日)

午前9時～午後4時30分

▽場所 「道の駅」黒井山グリーンパークゆうゆう交流館(邑久町虫明5165・196)

相談



全国一斉生活保護110番

岡山県青年司法書士協議会と全国青年司法書士協議会では、生活保護に関する電話相談会を開催します。

疑問質問など何でもお問い合わせてください。相談料は無料、秘密は厳守します。

▽日時 平成31年1月27日(日)

午前10時～午後4時

▽相談電話番号(当日のみ)

☎0120・052・088

(フリーダイヤル)

岡山県青年司法書士協議会

近藤さん

☎086・476・7789



土・日曜日午後1時「こみよたん」待ってまーす

▽観覧料 無料

▽岡山公財) 邑久光明園友愛会

(邑久光明園福祉課内)

☎0869・25・1574

瀬戸内市の味

かきのベーコン巻



◆材料(4人分)

- かき(16個)
- ベーコン(8枚)
- 白ワインまたは酒(大さじ2~3)

- サラダ油(大さじ1)
- <付け合わせ>
- レタス、ミニトマト、ブロッコリーなど

◆作り方

- ①かきをよく洗って水気を切り、白ワインまたは酒で蒸し焼きにする。
- ②ベーコンを長さ半分に切り、かきを巻いて、つまようじでとめる。
- ③フライパンにサラダ油を熱し、②を両面こんがりとした色がつくぐらい焼く。
- ④付け合わせのブロッコリーは下ゆでして、かきのベーコン巻きを焼いたフライパンで軽く炒め、塩、こしょうで味をととのえる。
- ⑤器にレタスを敷き、かきのベーコン巻きとブロッコリーをのせ、ミニトマトを盛りあわせる。

今月のレシピは 裳掛地区栄養委員会です。岡山健康づくり推進課 ☎0869・26・5961

消費生活 安心ほっとライフ

第26話 パソコン画面に突然表示される「偽セキュリティ警告画面」に注意して!!

<相談事例>

インターネットを見ていたら「ウィルスに感染しています。至急連絡してください」と警告画面が現れた。大手セキュリティ会社のロゴと思わせる表示もあったため、不安になり慌てて表示された電話番号に電話すると、セキュリティソフトをダウンロードするよう説明された。

仕方なくクレジットカードの情報を教えてしまったが、既にソフトは購入しており、不必要だったと分かったので、支払いたくない。

<アドバイス>

- 突然見たことのない警告画面を表示させ、消費者の心理を操り、不必要なセキュリティソフトを購入させています。
- 相手先が海外の事業者だったり、継続契約だったりするため、解約手続きが難しい場合があります。



- ★警告画面が表示されても慌てず、一旦静観しましょう。
- ★契約が成立しているのであれば、相手事業者に解約の意思を伝えなければ請求は止まりません。クレジットカードを利用している場合は、返金があった例もあります。
- ★困ったときは、消費生活センターへ。

岡山県消費生活センター ☎0869・24・8011