

病児・病後児保育事業

お子さんが病気のとくに困っていませんか？

「子どもが熱を出したけど、仕事は休めない…。」そんなとき、お子さんを一時的にお預かりし、専任の看護師や保育士が保育します。



対象児童

次の①～③のすべての条件を満たすお子さん

- ① 市内に住所を有する小学校6年生までのお子さん
- ② 病気の治療中や回復期などにあり、保育園、幼稚園、こども園、小学校などでの集団生活が困難なお子さん
- ③ 保護者の勤務等の都合により家庭での育児が困難なお子さん

実施施設

市内は2施設で実施しています。相互利用協定により他市施設も利用可能です。
実施施設は裏面をご覧ください。 →他市の施設は裏面へ

*瀬戸内市民病院病児保育室 さんさんキッズ (R2.12.7～開始)

住 所 瀬戸内市邑久町山田庄 862-1
瀬戸内市総合福祉センター内
電 話 (0869)22-1234
利用時間 月曜日～金曜日 午前9時～午後5時30分
(土・日・祝日、年末年始は休み)

※事前に予約が必要です。ご利用前に必ず連絡をお願いします。

*長船ちとせこども園

住 所 瀬戸内市長船町土師 128-1
電 話 (0869)26-3988
利用時間 月曜日～金曜日 午前9時～午後6時
(土・日・祝日、お盆、年末年始は休み)

利用方法

- ① 事前登録が必要です。利用したい施設に登録申込書を提出してください。
※緊急の場合は、利用当日の登録も可能です。
- ② 利用前には、施設に電話連絡してください。
※予約状況や症状によって受入れできない場合があります。
- ③ 施設の指定する医院で診察を受けてください。
- ④ 施設でお子さんをお預かりします。

利用料

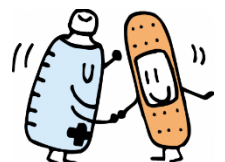
1人1日あたり2,500円(診察料、投薬料などは別途必要)
*生活保護世帯、市民税非課税世帯には減免制度があります。
減免を受けたい場合は、事前に申請してください。

その他

- ・当日の予約状況やお子さんの症状によって受入れできない場合があります。
- ・利用時に必要な持ち物は各施設にお問い合わせください。

問い合わせ先

瀬戸内市 こども・健康部 子育て支援課 Tel.0869-26-5946
瀬戸内市長船町土師 277-4(ゆめトピア長船内)



☆利用を希望される施設へ直接電話で連絡してください。

施設名	住所	電話番号	利用できる日時	対象年齢
病児保育ルームドレミ (表町ファミリークリニック)	岡山市北区 表町 3-10-71	086-222-4939	月曜日～金曜日 午前 8 時 30 分～午後 5 時 30 分 ※土曜日、日曜日、祝日、休日、 8 月 13 日～16 日、12 月 29 日～ 1 月 3 日は休園	生後 6 か月から 小学校 6 年生まで
うらら病児保育園 (黒田医院)	岡山市北区 神田町 2-8-32	086-233-3531	月曜日～金曜日 午前 8 時 30 分～午後 5 時 30 分 ※土曜日、日曜日、祝日、休日、 8 月 13 日～15 日、12 月 29 日～ 1 月 3 日は休園	生後 6 か月から 小学校 3 年生まで ※生後 6 か月未満 は応相談
チャイルド・ケア ハーモニー (撫川クリニック)	岡山市北区 撫川 1470	086-292-8133	月曜日～土曜日 午前 8 時 30 分～午後 5 時 30 分 ※日曜日、祝日、お盆、 12 月 30 日～1 月 3 日は休園	生後 3 か月から 小学校 6 年生まで
病児保育室みらい (藪内小児科医院)	岡山市中区 中井 1-5-2	086-275-5036	月曜日～金曜日 午前 8 時 30 分～午後 5 時 30 分 ※土曜日、日曜日、祝日、休日、 8 月 13 日～15 日、12 月 29 日～ 1 月 3 日は休園	生後 6 か月から 小学校 6 年生まで
山陽ちびっこ療育園 (青木内科小児科医院)	岡山市南区 大福 281-5	086-281-2277	月曜日～土曜日 午前 8 時 30 分～午後 5 時 30 分 ※日曜日、祝日、お盆、 12 月 31 日～1 月 2 日は休園	小学校 6 年生まで
ピオーネ病児保育室 (山本医院)	岡山市南区 泉田 418-25	086-243-2011	月曜日～金曜日 午前 8 時 30 分～午後 5 時 30 分 ※土曜日、日曜日、祝日、休日、 8 月 13 日～16 日、12 月 30 日～ 1 月 3 日は休園	生後 6 か月から 小学校 6 年生まで
病児保育所はしま (羽島こども診療所)	倉敷市 羽島 199-1	086-426-5037	月曜日～金曜日 午前 8 時 30 分～午後 5 時 30 分 土曜日 午前 8 時 30 分～午後 0 時 30 分	小学校 6 年生まで
ももっ子病児保育ルーム (田嶋内科)	倉敷市 児島柳田町 862	086-474-3310	月曜日～土曜日 午前 8 時～午後 6 時	小学校 6 年生まで
玉島病院病児保育室 (玉島病院)	倉敷市 玉島乙島 4030	086-522-4141	月曜日～土曜日 午前 8 時 30 分～午後 5 時 30 分	小学校 6 年生まで
あさき病児保育室 (あさき小児科)	倉敷市 水島南幸町 1-9	086-446-1110	月曜日～土曜日 午前 8 時 30 分～午後 5 時 30 分	小学校 6 年生まで
玉野市民病院 病児・病後児保育室 (玉野市民病院)	玉野市 宇野 2-3-1	0863-31-2101	月曜日～土曜日 午前 7 時 30 分～午後 5 時 30 分 ※日曜日、祝日及び年末年始 (12/29～1/3)は休み	小学校 3 年生まで
笠岡第一病院病児保育室 すこやかキッズルーム (笠岡第一病院)	笠岡市 横島 1945	0865-67-0211	月曜日～金曜日 午前 9 時～午後 5 時 30 分 (祝祭日は除く)	9 歳(小学校 3 年生 まで)
病児保育室 「ほっとチュッピー」 (三宅内科小児科医院)	総社市 井手 919	0866-93-8882 (9:00～17:30) 090-2009-5046 (7:00～19:00)	月・火・木・金曜日 午前 8 時 30 分～午後 5 時 30 分 (延長保育: 午後 6 時まで) 水・土曜日 午前 8 時 30 分～午後 0 時 30 分	小学校 6 年生まで
備前市病児・病後児保育室 (吉永病院)	備前市吉永町 吉永中 563-4	090-7138-7377	月曜日～金曜日 午前 8 時 30 分～午後 5 時 45 分 ※土・日曜日、祝日及び年末年始は 休み	1 歳から 小学校 6 年生まで