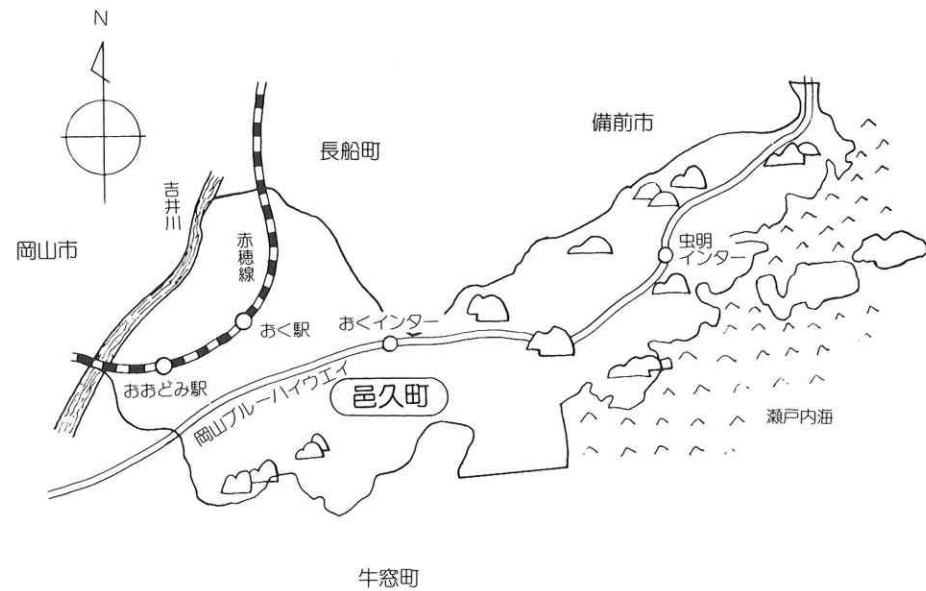




／ まちのすがた '86

おく



も く じ

町民憲章	①	町の工業	⑫
町の位置・面積・沿革	②	町の商業	⑬
人口・世帯数・階層別人口	③	消防・旭東用排水組合	⑭
一般会計当初予算	④	保健衛生・上水道	⑮
行政機構図・議会組織図	⑤	福祉	⑯ ⑰
建設(道路・港湾・河川)	⑥	教育・文化	⑱ ⑲
産業別人口・植林事業	⑦	特産品・郷土料理・	
町の農業	⑧	伝統行事・宿泊施設	⑳
町の漁業	⑨		



町 民 憲 章

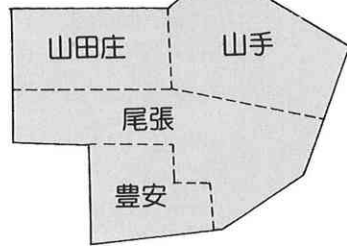
わたくしたちは、瀬戸内の風光、吉井川の清流、干町の沃野など豊かな自然と、長い伝統に培われた邑久町の住民です。このふるさとに誇りを持ち、町民互いに協力し、平和で豊かなまちづくりを進めるため、この憲章を定め、その実現に努力します。

- ① 自然を愛し、環境をととのえ美しい町をつくりましょう
- ① 秩序を守り、協力して明るい町をつくりましょう
- ① 勤労を重んじ、生産を高め活気のある町をつくりましょう
- ① 人権を尊び、生きがいと安らぎのある町をつくりましょう
- ① 歴史と伝統をたいせつにし文化のかおり高い町をつくりましょう



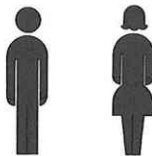
町木・ウバメガシ

邑久



人口

4,598人



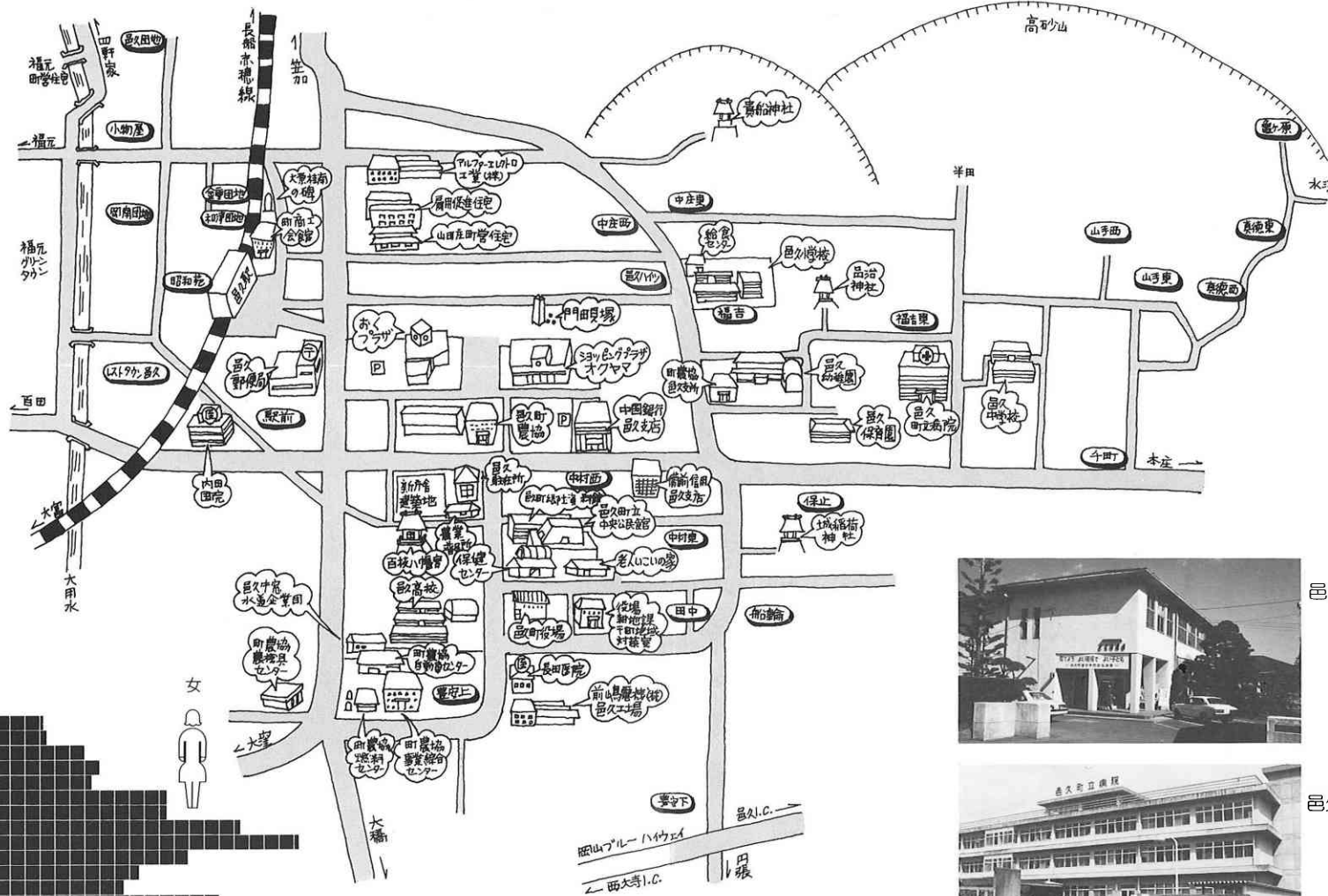
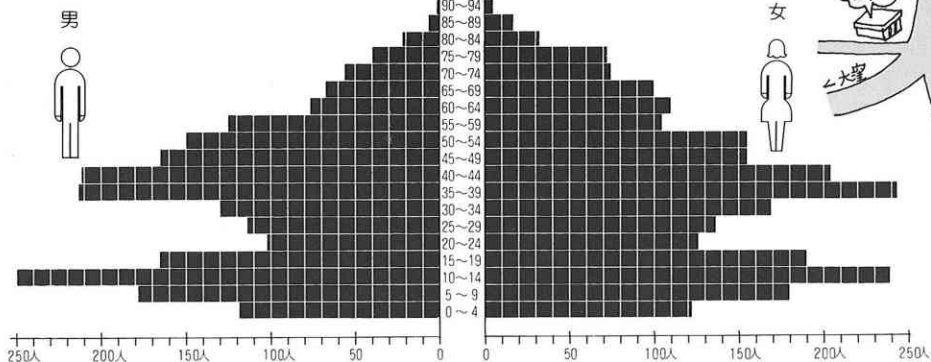
2,182人 2,416人

世帯数



1,239戸

階層別人口



邑久町立中央公民館・
保健センター・老人いこいの家



邑久駅



邑久町役場



邑久中学校



邑久町立病院



邑久小学校



町の位置 …東経 134度05分48秒
北緯 34度39分27秒

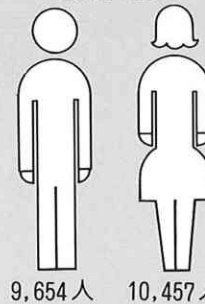
町の面積 …69.62km²

町の沿革

昭和27年4月1日、邑久村・福田村・今城村・豊原村・本庄村・笠加村の6か村が合併、邑久町として町制を施行した。昭和28年2月1日、長沼の一部が分離して西大寺市に編入し、昭和29年1月1日には玉津村を、昭和33年4月1日には裳掛村をそれぞれ合併して、現在の町の規模となった。

人口 (昭和61年1月1日現在・住民基本台帳)

20,111人



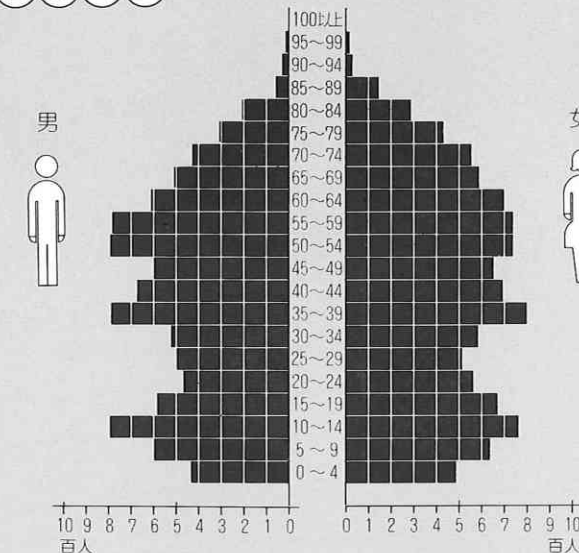
9,654人 10,457人

世帯数 (昭和61年1月1日現在・住民基本台帳)

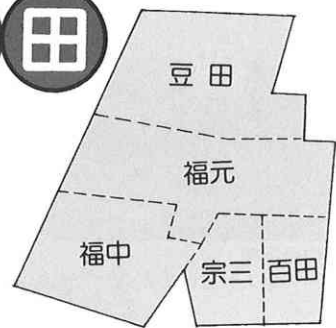


5,236戸

階層別人口 (昭和61年1月1日現在・住民基本台帳)

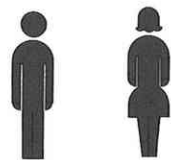


福田



人口

3,110人



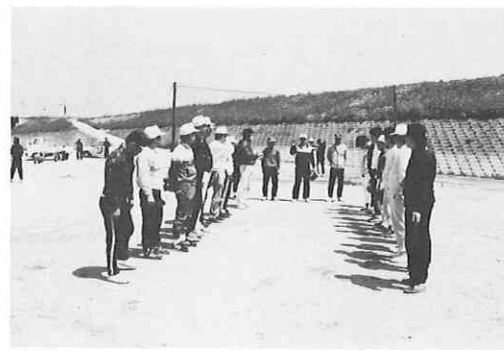
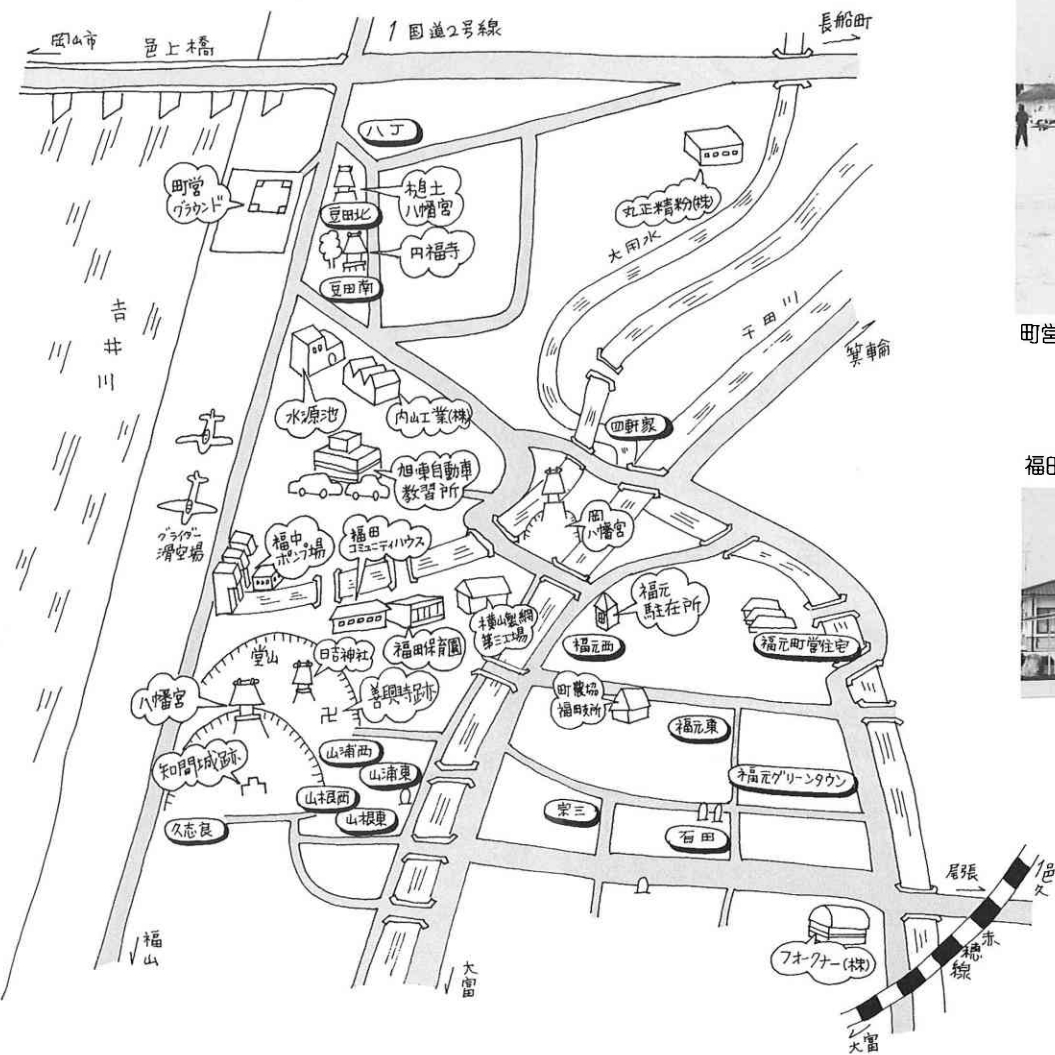
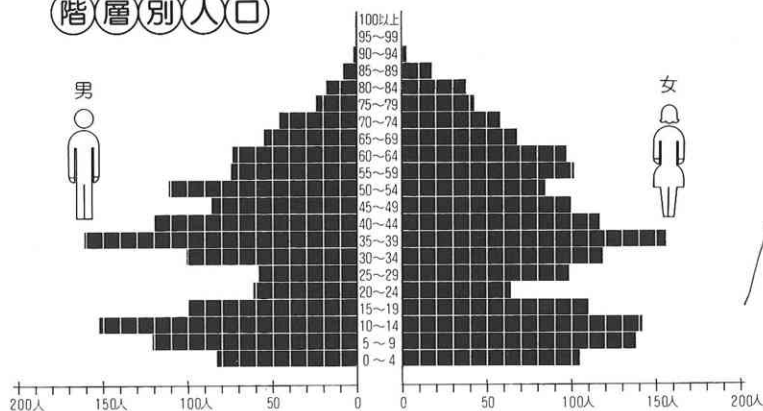
1,456人 1,654人

世帯数



829戸

階層別人口



町営グラウンド



邑上橋

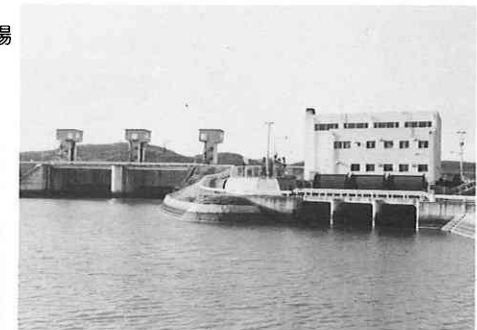
福田コミュニティハウス



福田保育園



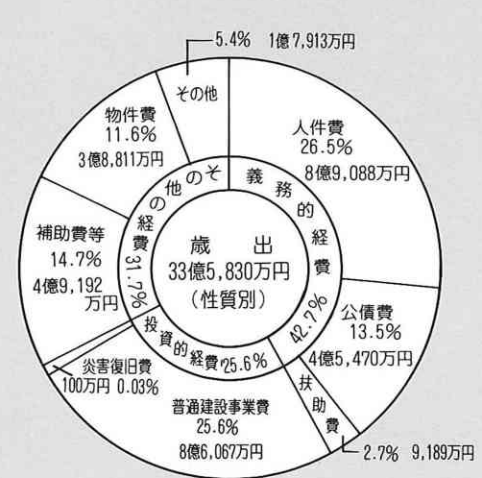
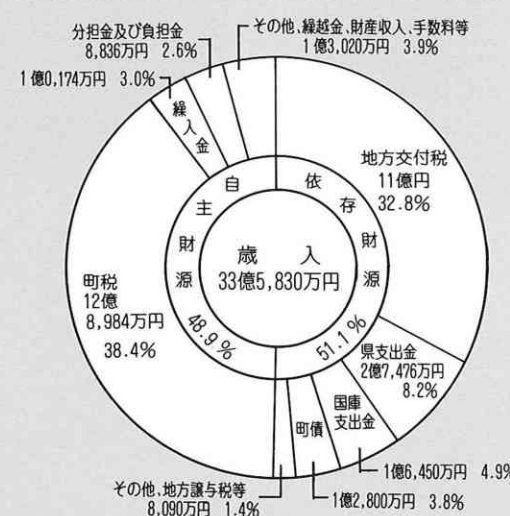
福中ポンプ場



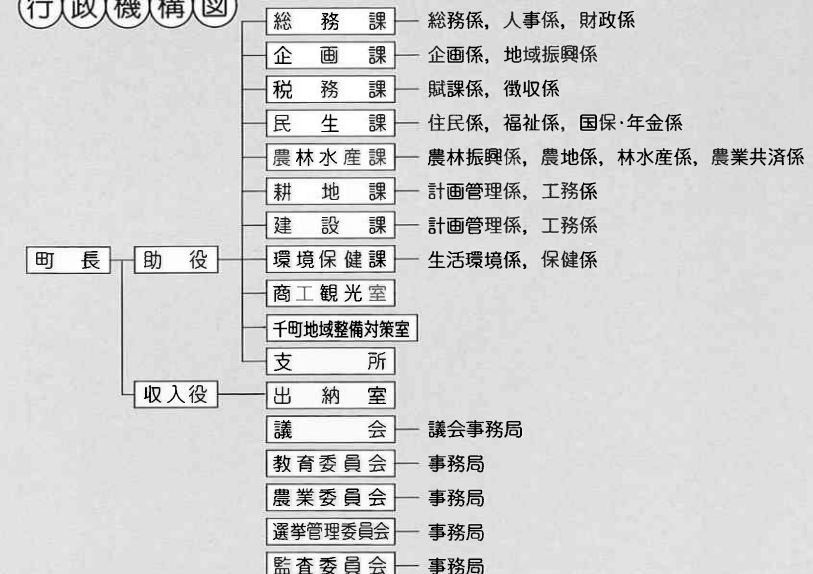
善興寺跡



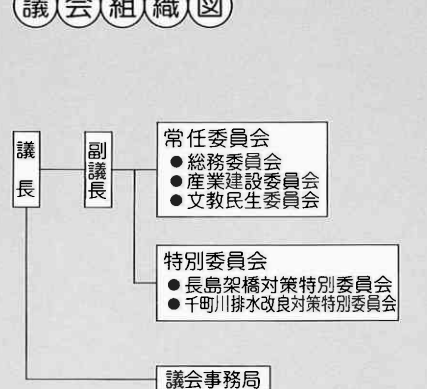
昭和61年度 一般会計当初予算



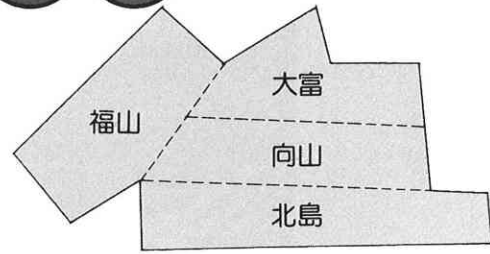
行政機構図



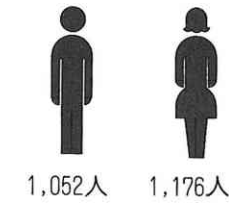
議会組織図



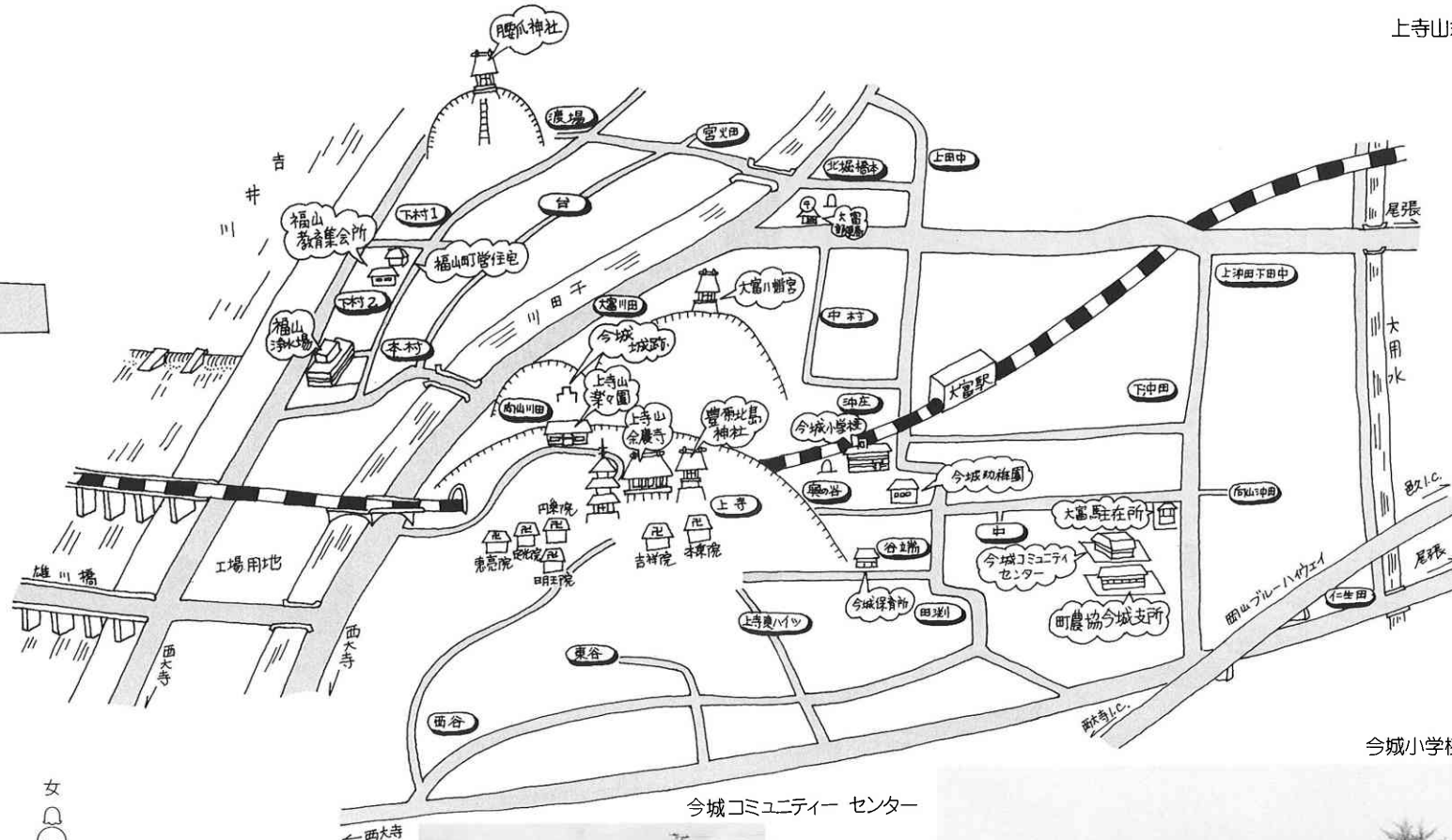
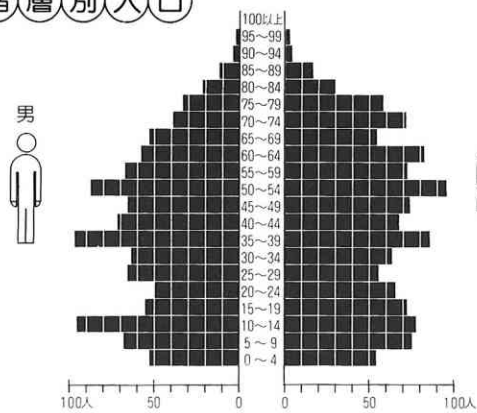
今城



人口 2,228人 世帯数 622戸



階層別人口



上寺山余慶寺



上寺山楽々園



今城小学校



福山浄水場



今城コミュニティセンター



建設 (昭和60年4月1日現在・建設課調べ)

県道

路線名	総延長
備前牛窓線	2,581.1 ^m
西大寺備前線	5,362.7
福谷小才線	2,293.0
箕輪尾張線	3,028.3
瀬西大寺線	16,533.2
虫明長浜線	9,680.6
牛窓邑久西大寺線	7,299.0
神崎邑久線	2,386.5
庄田敷井線	2,017.8
高助西浜線	1,624.6
上阿知本庄線	2,653.0
上山田鹿忍線	671.0
飯井宿線	1,165.5
寒河本庄岡山線 (岡山ブルーハイウェイ)	18,020.4
計	75,316.7

町道

種別	路線数	総延長
1級	9	22,000 ^m
2級	18	29,656
その他	416	400,081
計	443	451,737

港湾

港湾名	管理者
玉津港	邑久町
知尾港	〃
間口港	〃
布浜港	〃
虫明漁港	岡山県

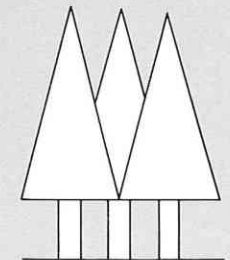
河川

種別	河川名	延長
1級	吉井川	5,100 ^m
	干田川	6,100
	香登川	2,600
	九三川	600
	計	14,400
2級	千町川	9,000
	千町古川	1,600
	是安川	3,600
	奥山川	2,500
	計	16,700
砂防	円張川他28河川	25,874
	計	25,874
町管理	尾張川他25河川	20,432.5
	計	20,432.5

産業別就業人口 (昭和55年・国勢調査)

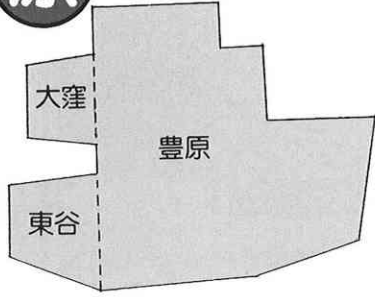
産業別	就業人口	
第1次産業	農業	1,785 ^人
	林業・狩猟業	0
	漁業・水産養殖業	305
第2次産業	鉱業	0
	建設業	769
第3次産業	製造業	2,314
	卸売・小売業	1,263
	金融・保険・不動産業	178
	運輸・通信業	439
	電気・ガス・水道業	34
	サービス業	1,831
	公務	247
	分類不能の産業	6
総数	9,171	

植林事業 (昭和60年度・産業課調べ)

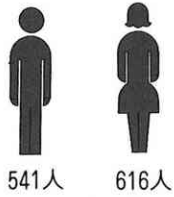


昭和60年度の
●植林面積 8 ha
●植林木数 3.5万本

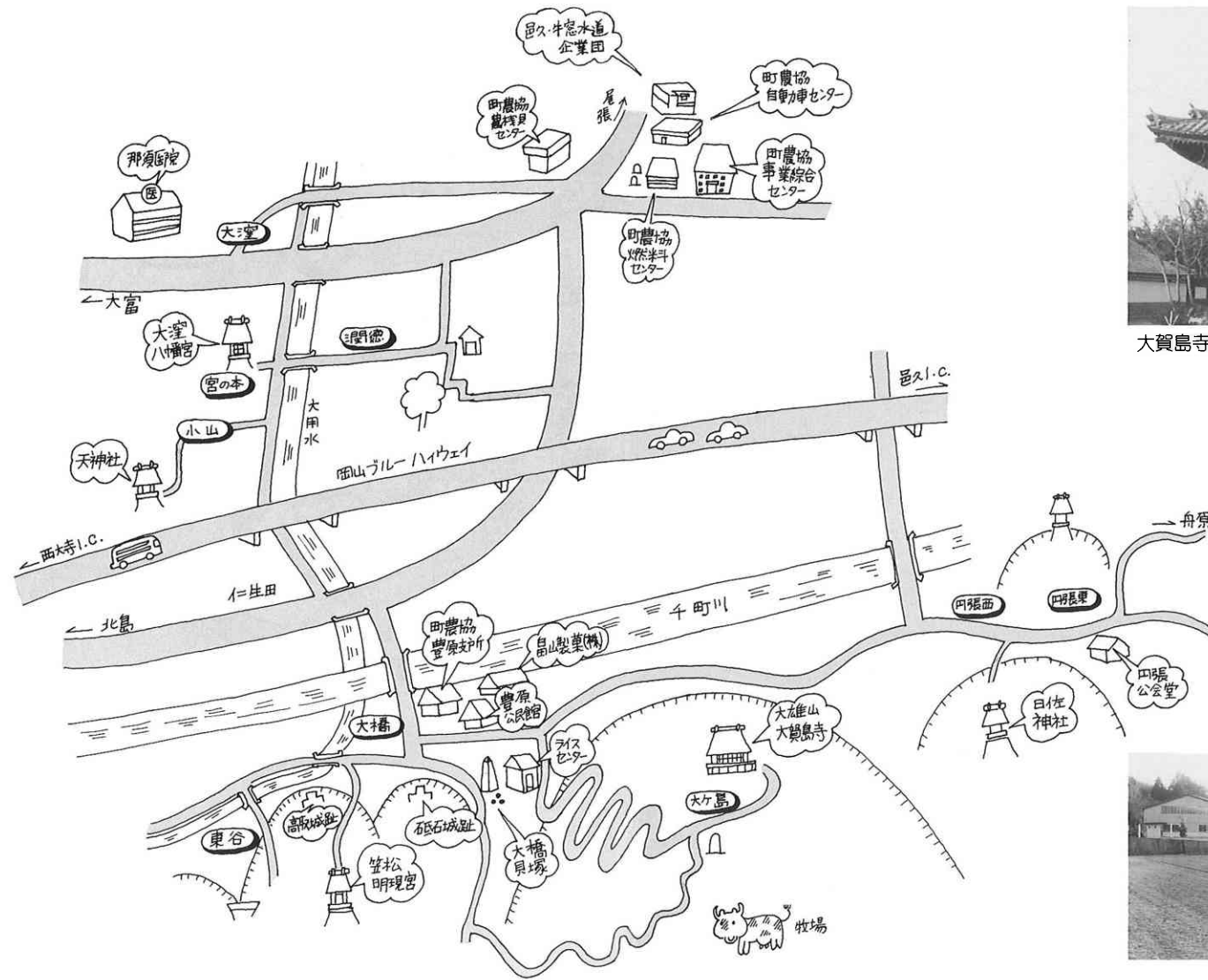
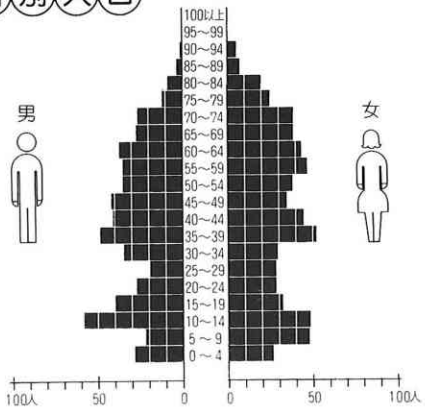
豊原



人口 1,157人
世帯数 309戸



階層別人口



大賀島寺



大橋貝塚



砥石城趾

ライスセンター

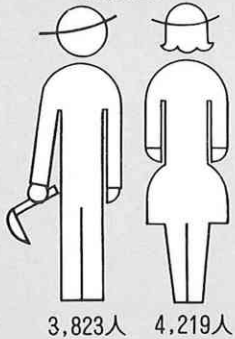


町の農業

農家人口

(昭和60年・農業センサス)

8,042人



農家数

(昭和60年・農業センサス)

1,862戸



主要農産物生産量 (昭和59年度・産業課調べ)

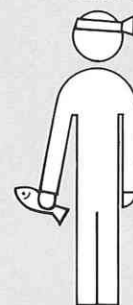
米	5,700 t 18.1億円	じゃがいも	1,321 t 1.0億円
牛乳	4,381 t 4.6億円	いちご	126 t 0.8億円
ぶどう	778 t 2.5億円	みかん	671 t 0.7億円
麦	748 t 1.4億円		

町の漁業

(昭和59年度・邑久町漁協調べ)

漁家人口

628人

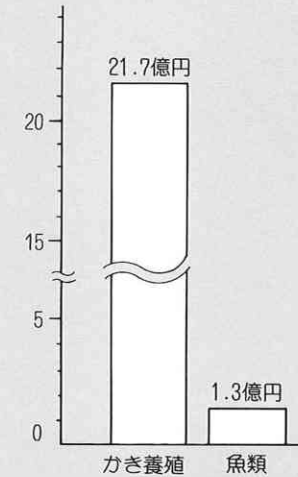


漁家数

155戸



取扱高

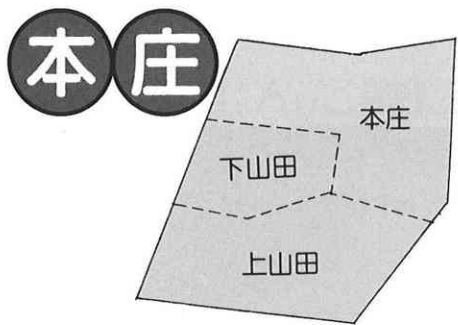


漁獲量

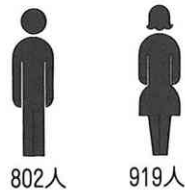
魚	170 t
かき	2,700 t

夢二を生んだ美しいふる里・おく

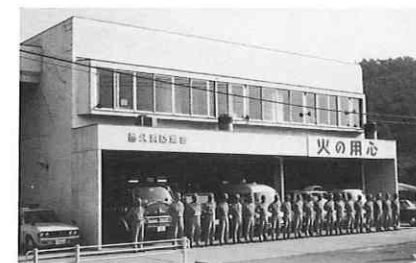
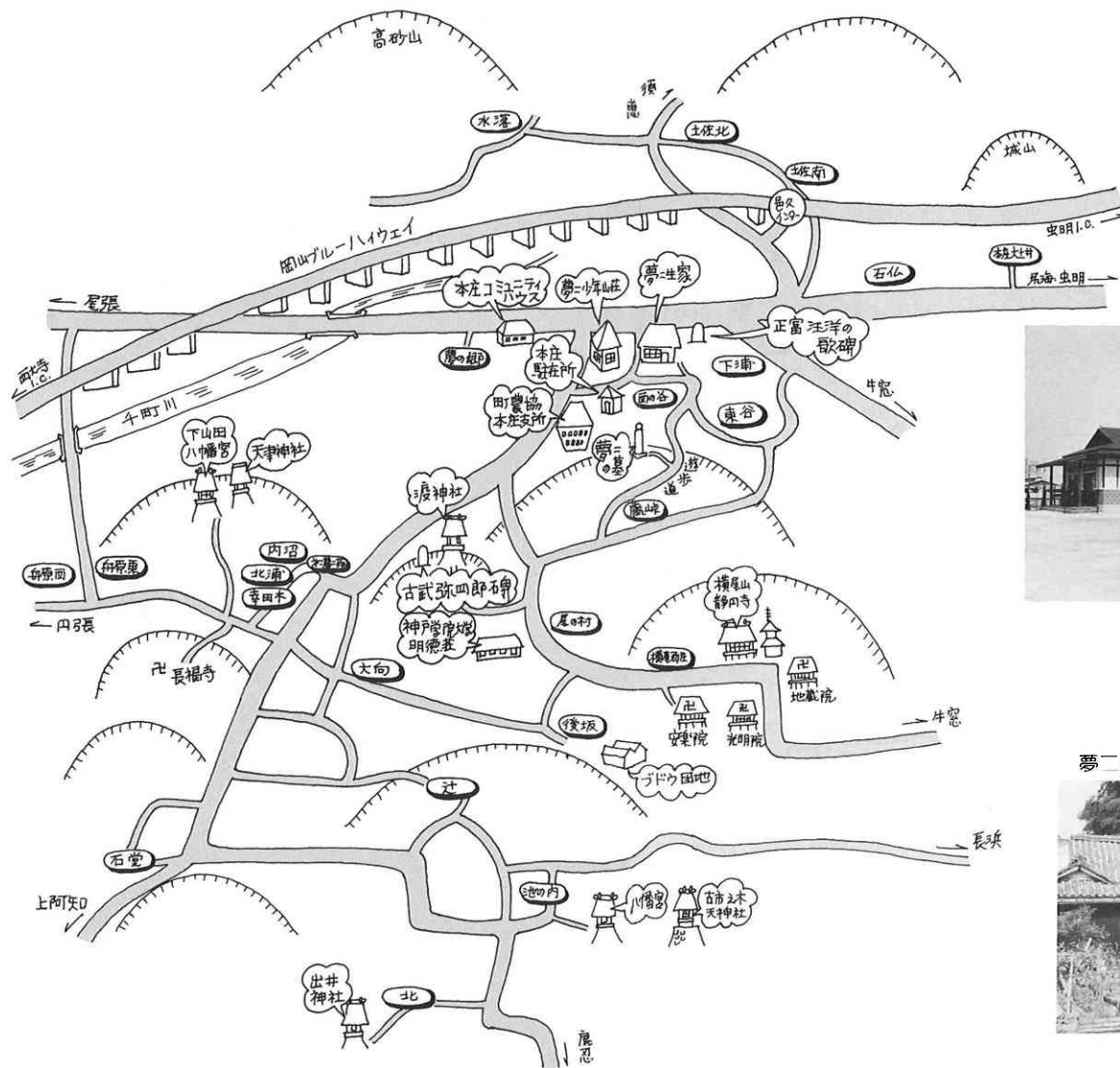
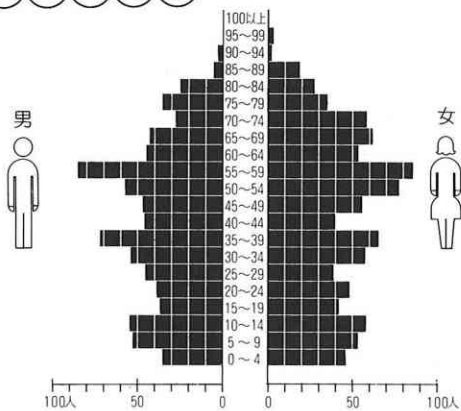




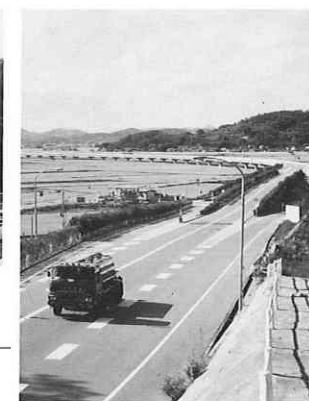
人口 1,721人 世帯数 461戸



階層別人口



邑久消防組合



邑久インター



本庄コミュニティハウス



横尾山静円寺



夢二牛家

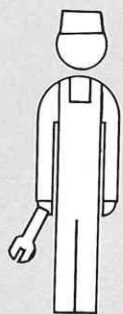


夢二少年山荘

町の工業 (昭和59年・工業統計調査)

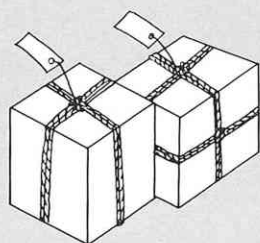
従業者数

1,185人



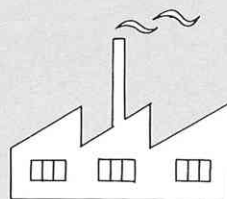
製品出荷額

358億4,025万円



事業所数

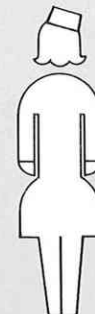
38



町の商業 (昭和60年・商業統計調査)

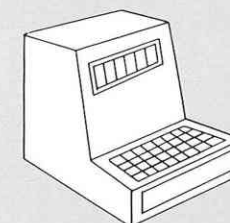
従業員数

1,181人



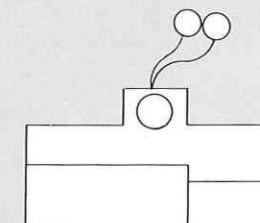
販売額

158億3,575万円

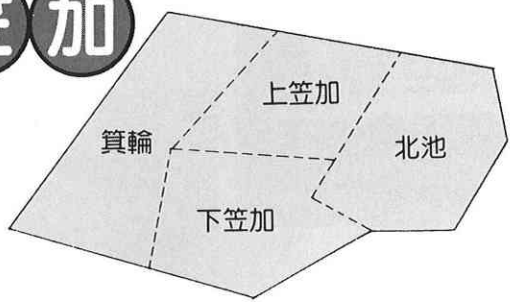


商店数

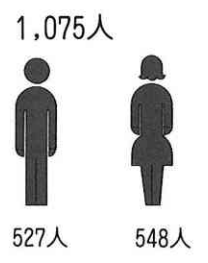
306



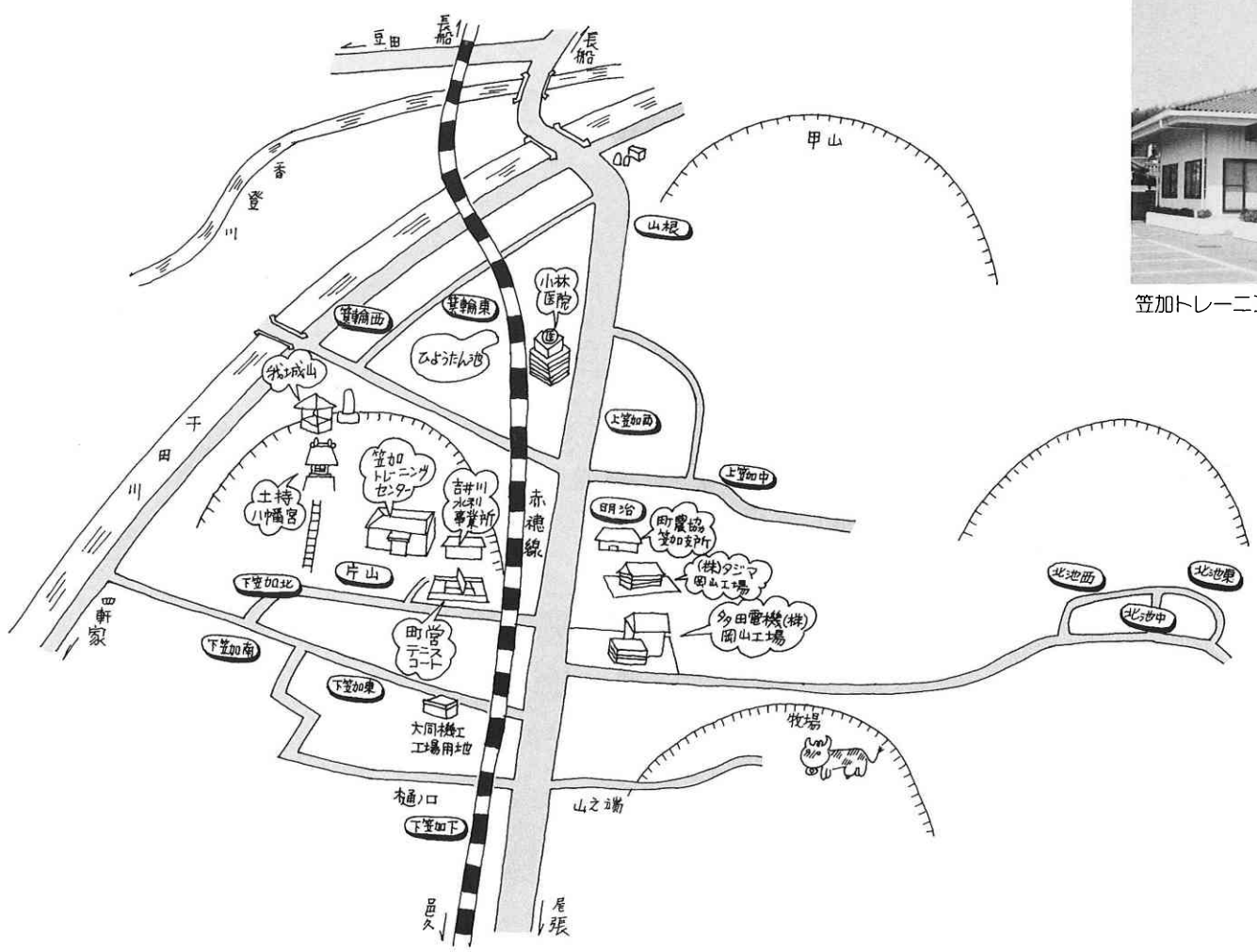
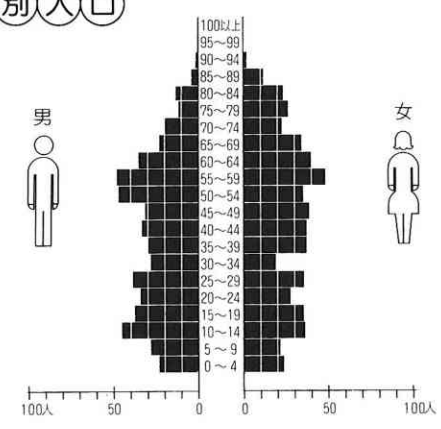
笠加



人口 1,075人 世帯数 280戸



階層別人口



笠加トレーニングセンター



我城山



土持八幡宮

町営テニスコート



消防 (昭和60年4月1日現在・生活環境課調べ)

邑久消防組合

職員数	消防機械器具
44人	化学消防自動車—1台 指令車—2台
	消防ポンプ自動車—3台 連絡車—2台
	小型動力ポンプ積載車—2台 広報車—2台
	救急自動車—4台

自主防災組織

クラブ名	クラブ数	クラブ員数
幼年消防クラブ	15	1,316人
少年消防クラブ	12	1,172人
婦人防火クラブ	9	243人
計	36	2,731人

保健衛生 (昭和59年度・生活環境課調べ)

予防接種実施状況

日本脳炎	二種混合	ジフテリア	生ワクチン	インフルエンザ	ツベルクリン反応	BCG接種
3,006人	550人	282人	348人	3,698人	1,008人	496人

町立病院・診療所 (昭和61年4月1日現在)

名称	病床数	医師数	看護婦数
邑久町立病院	80床	4(3)人	27(3)人
裳掛診療所	0	1	1

()内は非常勤または臨時の数

邑久町消防団

分団数	団員数	消防機械器具	消化栓	防火水ぞう
8	163人	消防ポンプ自動車—5台 小型動力ポンプ積載車—8台	378	21

旭東用排水組合

受益面積(邑久町分)	受益者数(邑久町分)
1,061 ha	1,702人

ごみ処理

(昭和59年度・邑久牛窓ごみ処理施設組合調べ)

世帯数	ごみ収集量
5,005戸	2,462千t

し尿処理

(昭和59年度・岡山市外三町衛生施設組合調べ)

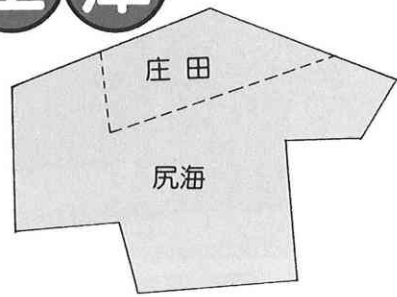
世帯数	し尿処理量
4,504戸	5,687㎥

上水道

(昭和60年度・邑久牛窓水道企業団調べ)

加入件数	総使用量	1か月平均・1件当り使用量
5,509件	2,212,776㎥	33.5㎥

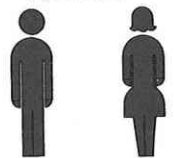
玉津



特別養護老人ホーム

人口 世帯数

1,620人

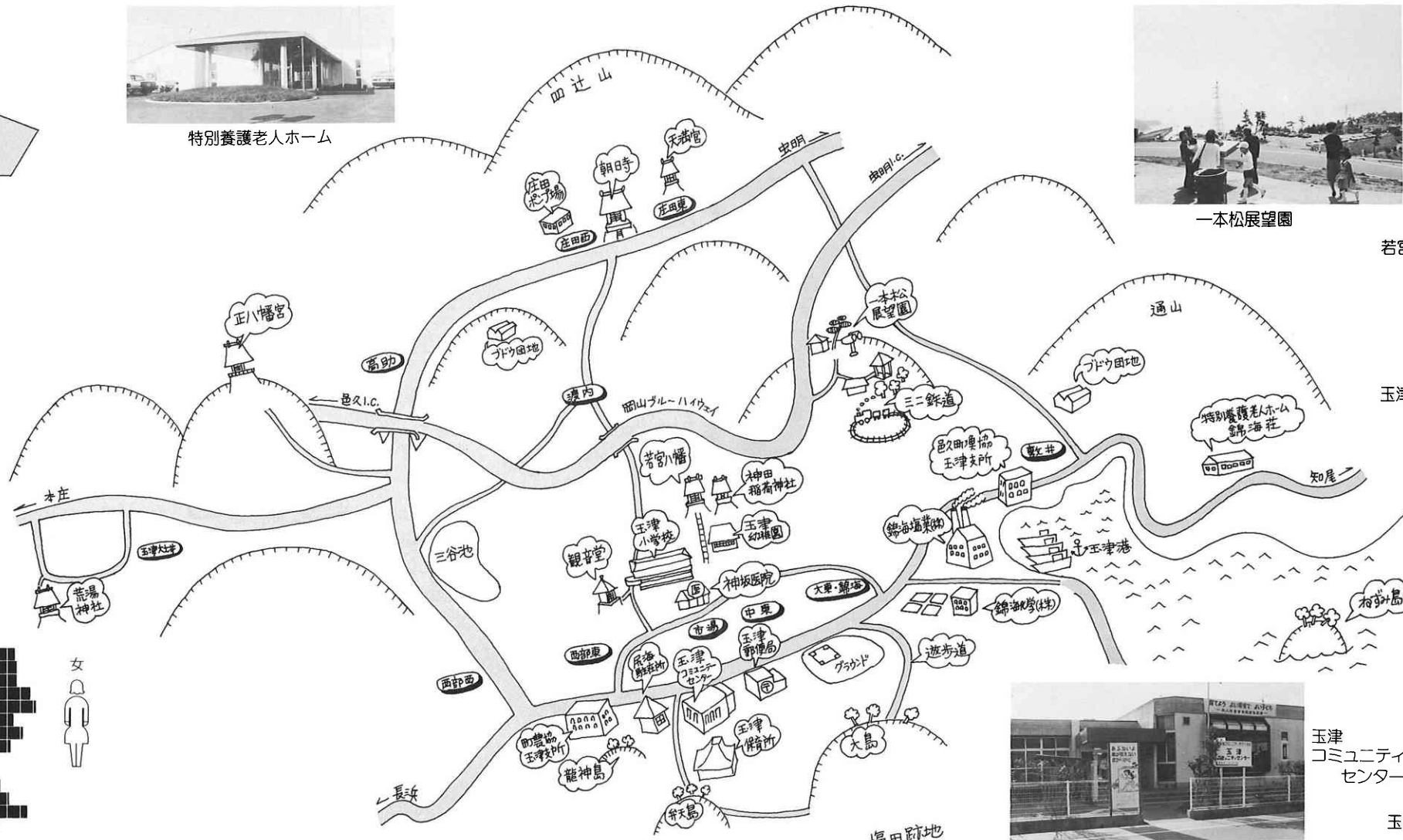
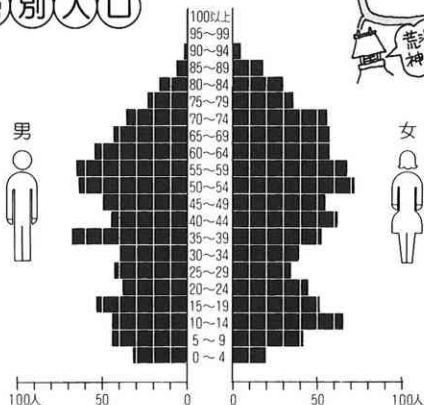


759人 861人



472戸

階層別人口



一本松展望園



朝日寺
若宮八幡宮



玉津保育所



玉津港



玉津
コミュニティ
センター



玉津小学校

福祉

国立療養所 (昭和61年4月1日現在)

名称	医師数	看護婦数	病床数 (医療法)
長島愛生園	13人	99人	995人 (1,410)
邑久光明園	9	60	615 (847)

老人ホーム (昭和61年4月1日現在)

名称	入園者数	職員数
上寺山楽々園	50人	15人

保育園・児童館

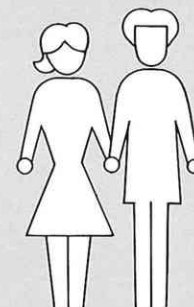
(昭和61年4月1日現在・民生課調べ)

保育園(所)名	園児数	クラス数	保母数
邑久保育園	119人	6	8人
福田保育園	65	4	4
今城保育所	46	4	4
玉津保育所	25	2	2
裳掛児童館	46	3	3
計	301	19	21

国民年金加入者数

(昭和61年1月1日現在・民生課調べ)

3,867人



国民健康保険加入状況

(昭和61年1月1日現在・民生課調べ)

被保険者数	加入率	加入世帯数
5,634人	28%	2,348戸

福祉年金受給状況

(昭和61年1月・民生課調べ)

区分	受給者数
老齢年金	601人
障害年金	96
計	697

老人医療支給状況

(昭和60年・民生課調べ)

受給者数	総件数	支給総額
1,998人 (S60.1現在)	24,062件	6.4億円

拠出年金受給状況

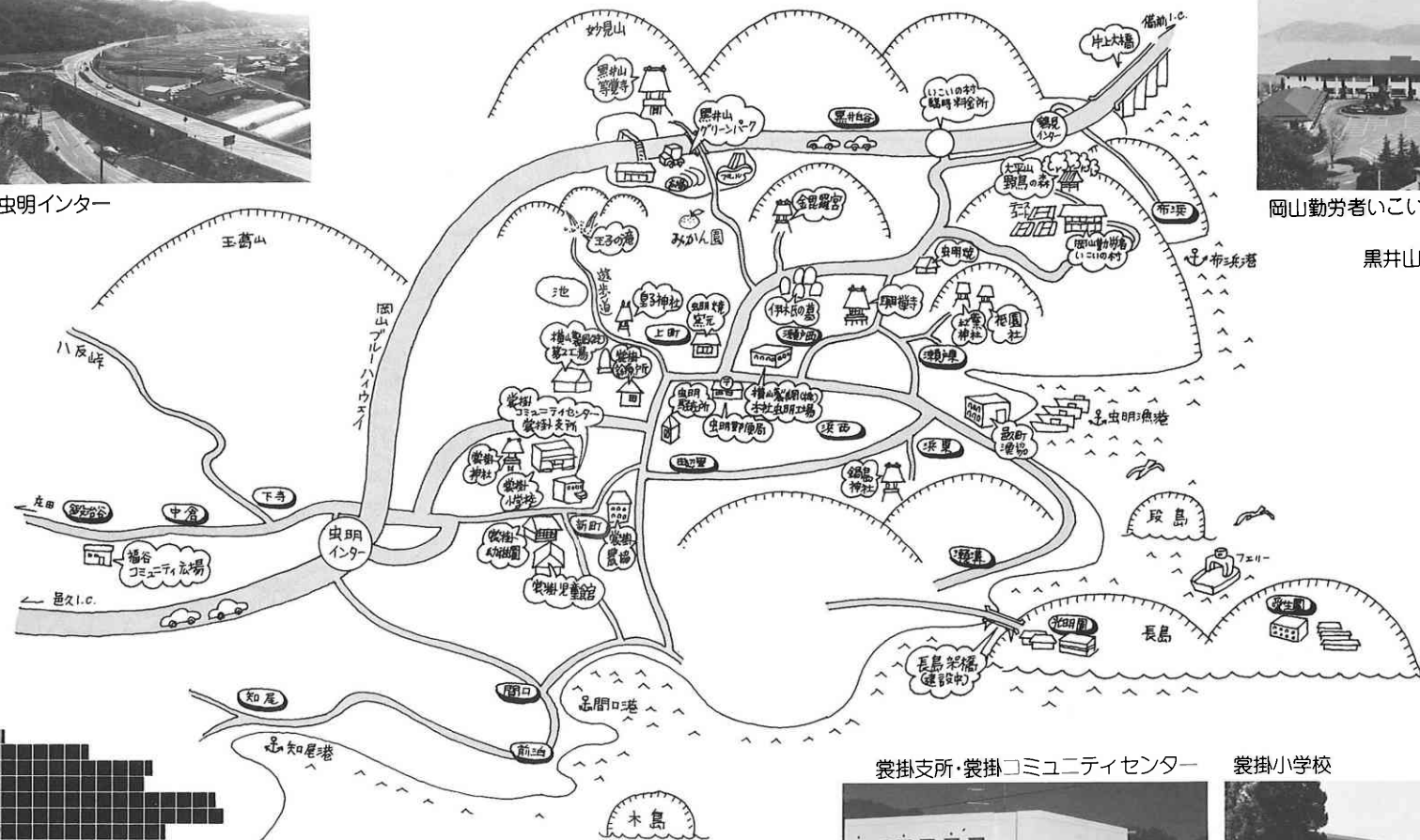
(昭和61年3月・民生課調べ)

区分	受給者数
老齢	1,917人
障害	73
母子	14
寡婦	7
計	2,011

裳掛



裳明インター



岡山勤労者いこいの村



黒井山グリーンパーク



黒井山等覺寺



裳明漁港



片上大橋



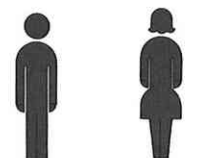
裳掛支所・裳掛コミュニティセンター



裳掛小学校

人口 世帯数

4,602人

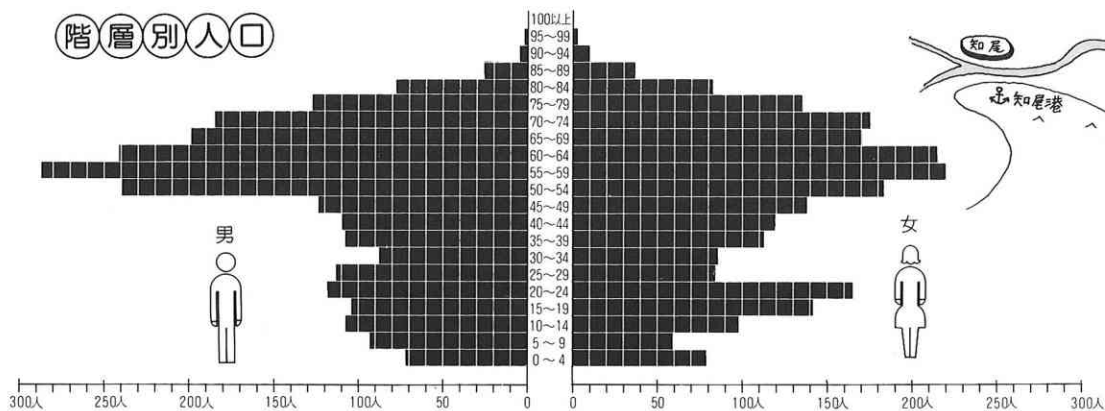


2,335人 2,267人



2,299戸

階層別人口



教育・文化

小学校 (昭和61年4月1日現在・教育委員会調べ)

学校名	児童数	学級数	教職員数
邑久小学校	1,104人	29	40人
今城小学校	192	6	12
玉津小学校	107	6	11
裳掛小学校	229	7	13
計	1,632	48	76

中学校 (昭和61年4月1日現在・教育委員会調べ)

学校名	生徒数	学級数	教職員数
邑久中学校	950人	24	44人

幼稚園 (昭和61年4月1日現在・教育委員会調べ)

幼稚園名	園児数	学級数	教職員数
邑久幼稚園	117人	6	6人
今城幼稚園	30	1	2
玉津幼稚園	12	1	2
裳掛幼稚園	31	1	2
計	190	9	12

高等学校 (昭和61年4月1日現在)

学校名	生徒数	学級数	教職員数
県立邑久高等学校 (新良田教室)	1,075人 (1)	24 (1)	63人 (4)


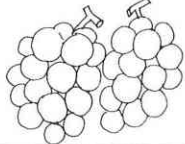
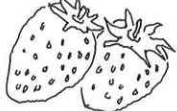
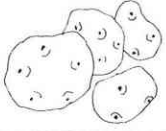

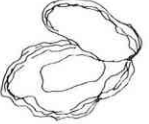


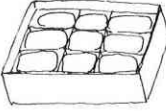
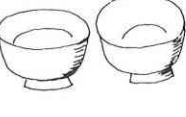


社会教育 (昭和60年度・教育委員会調べ)

組織名	組織数	人数	活動内容
公民館	9 (本館1 分館8)	—人	文化祭行事・ 研修会・各種講座
婦人会	8	2,845	研修会・研究大会参加・ 調理実習
青年団	3	25	研修会・スポーツ活動・ レクリエーション・広報活動
婦人学級	2	203	研修講座・調理実習・ 移動見学教室・クラブ活動(7部)
高齢者学級	1	642	研修講座・学習発表会・ 移動教室・クラブ活動(11部)
FOS少年団	8	218	キャンプ・登山・ 奉仕活動・スキー教室
スポーツ少年団	14	414	バレーボール・剣道・ソフト ボールなどのスポーツ活動






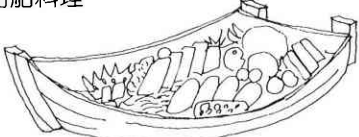
重要文化財 (昭和61年4月1日現在・教育委員会調べ)

指定別	種別	名称	所在・管理	指定年月日
国指定	彫刻	木造薬師如来座像	上寺山余慶寺	明34.8.2
	〃	木造聖観音立像	〃	大6.8.13
	工芸	色々威甲冑	上寺北島神社	明34.8.2
	建造物	余慶寺本堂	上寺山余慶寺	昭54.5.21
県指定	工芸	梵鐘	〃	昭26.12.24
	建造物	横尾山静円寺塔婆(多宝塔)	横尾山静円寺	昭35.9.6
	絵画	若宮八幡宮欧風面絵馬	若宮八幡宮	昭35.4.26
	工芸	備前焼牡丹餅大平鉢	眞輪・太田 蔵氏	昭32.11.5
	〃	備前焼火燗鍋首徳利	〃	昭34.3.27
	建造物	横尾山静円寺本堂	横尾山静円寺	昭31.4.1
	工芸	永正銘備前焼花瓶	〃	昭31.4.1
	〃	永録銘備前焼花瓶	〃	昭31.4.1
	無形	面浄瑠璃	豊原・太田 蔵氏	昭47.4.21
	彫刻	木造十一面観音立像	上寺山余慶寺	昭54.3.27
無形	虫明焼製作技術	虫明・黒井一策氏	昭55.4.8	

邑久町の特産品

みかん 	ぶどう 	いちご 	ばれいしょ 
米 	かき 	塩 	あられ 
名菓〈夢二〉 	虫明焼 	張り子の虎 	工業 ●電子部品 ●漁網 ●ビデオ部品 ●ヘアリングスール 他 

邑久町の郷土料理

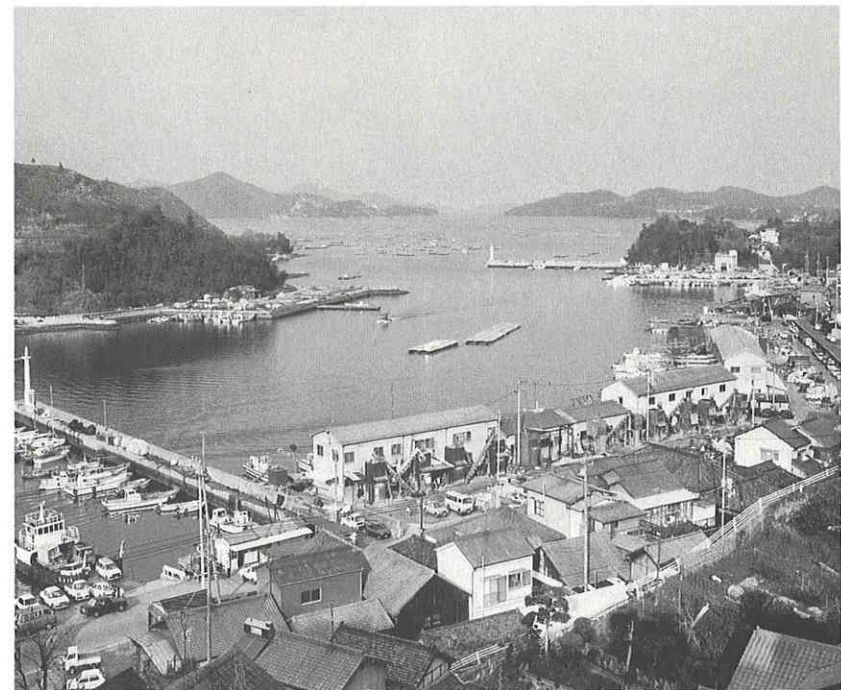
海賊料理 	かき料理 	ちらし寿司 	おまぜ(五目飯) 
ままかりの酢づけ 	ぼらのかけ飯 	海船料理 	

邑久町の伝統行事

行事	月日
上寺山余慶寺の花まつり	毎年4月8日
大雄山大賀島寺の権現祭り	毎年4月29日
尻海・神田宮の春祭り	隔年5月5日
黒井山お大師の夏祭り	毎年8月20日
下山田・八幡神社の秋季大祭	毎年10月10日
大土井八幡宮の秋祭り	毎年10月10日
上山田・古布乃木天神社の秋祭り	毎年10月の第3日曜日

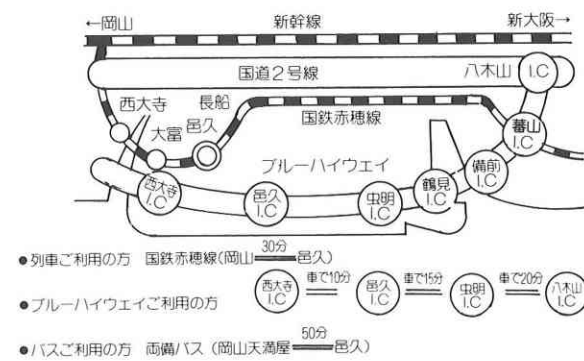
宿泊施設

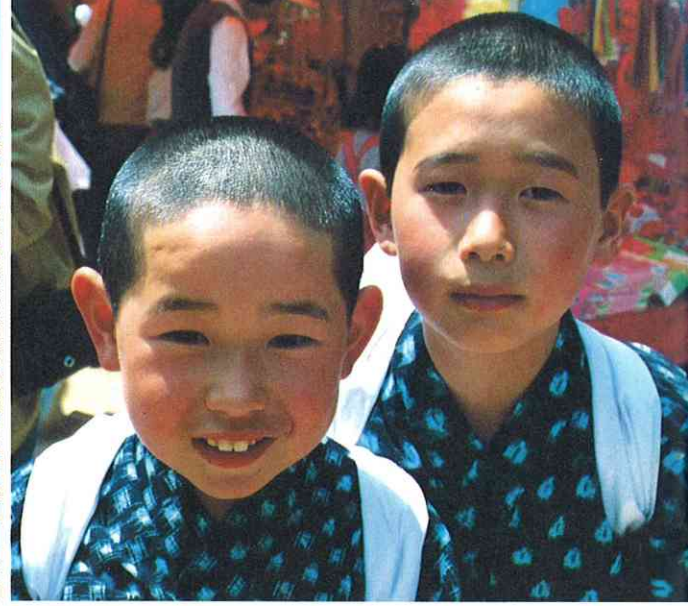
施設名	所在地
岡山勤労者 いこいの村 (120人)	〒701-45 邑久町虫明 5652-11 ☎08692◎0686
大谷旅館 (12人)	〒701-45 邑久町虫明4330 ☎08692◎0318



虫明港

交通ガイド





●発行 邑久町役場企画課

〒701-42 岡山県邑久郡邑久町尾張485-1 ☎08692②1111