

# マイタウンおく

MY TOWN OKU



1991

町勢要覧

岡山県邑久町

町勢要覧「マイタウンおく」1991

発行/岡山県邑久郡邑久町 〒701-42 邑久町尾張300-1

☎ 08692 ② 1111 FAX 08692 ② 3304

印刷/石井印刷株式会社



# マイタウンおく

MY TOWN OKU



1991

町勢要覧

岡山県邑久町



▲喜之助フェスティバルのメルヘンパレード

## 町民憲章

(昭和57年8月制定)

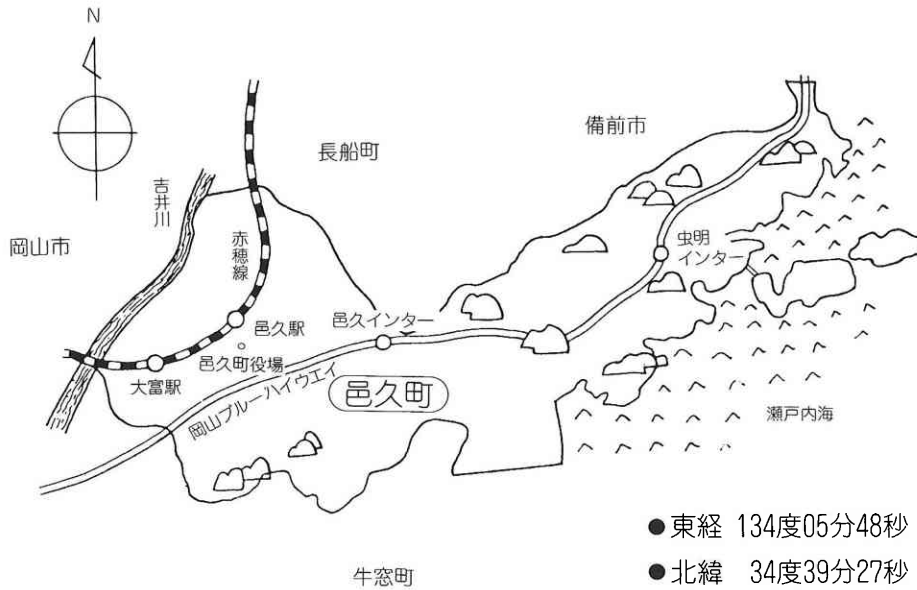
わたくしたちは瀬戸内の風光、吉井川の清流、千町の沃野など豊かな自然と、長い伝統に培われてきた邑久町の住民です。このふるさとに誇りを持ち、町民互いに協力し、平和で豊かなまちづくりを進めるため、この憲章を定め、その実現に努力します。

- 自然を愛し、環境をととのえ  
美しい町をつくりましょう
- 秩序を守り、協力して  
明るい町をつくりましょう
- 勤労を重んじ、生産を高め  
活気のある町をつくりましょう
- 人権を尊び、生きがいと  
安らぎのある町をつくりましょう。
- 歴史と伝統をたいせつにし  
文化のかおり高い町をつくりましょう



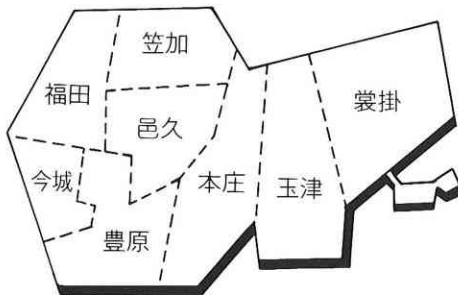
町木・ウバメガシ

## 町の位置



MY TOWN OKU  
町の位置・町の沿革  
町名の由来・町の概要

## 町の沿革



昭和27年4月1日、邑久村・福田村・今城村・豊原村・本庄村・笠加村の6か村が合併、邑久町として町制を施行した。昭和28年2月1日、長沼の一部が分離して西大寺市(現岡山市)に編入し、昭和29年1月1日には玉津村を、昭和33年4月1日には裳掛村をそれぞれ合併して、現在の町の規模となった。

## 町名「邑久」の由来

邑久郡は古くは「<sup>おほく</sup>大伯」と呼ばれ「国造本紀」には「大伯国造」と記されている。また藤原宮跡出土の木簡に、「大伯評」「大伯郡」と表記されていたことが明らかになっている。

「大伯」から「邑久」へ変わったのは「続日本紀」からで、和銅6年(713)、国郡郷名を「好字」で表記するようになったことによる。

## 町の概要

邑久町は、穀倉地帯の千町平野を中心にした東西に細長い町で、町の西端が吉井川が流れ、東は丘陵地を形成し、瀬戸内海に面している。気候は、温暖寡雨の瀬戸内海型の気候で、産業は、米や養殖かきを中心とした農漁業が主体だが、近年は商工業も盛んになり、岡山市の東隣という交通利便の良さから、住宅地としても発展している。



# 「生活快適公園のまち」 実現に向け躍進する町

邑久町は、県庁所在地の岡山市に隣接し、JR赤穂線やマイカーを利用しての通勤、通学の便も良く、都市近効型の町として発展を続けています。町を東西に縦断する岡山ブルーハイウェイは、産業振興や観光開発などに大きな可能性を秘めており、スポーツ・レクリエーション施設など若者が定住できる魅力ある町づくりと、居住環境の整備を計画的に進め、21世紀へ向けて大きく躍進しています。



右・都市化が進む邑久町の中心部  
左・整備が進められている邑久町  
下山田のスポーツ公園  
下・B&G財団邑久海洋センター  
プール(スポーツ公園内)



左・通勤通学客でにぎわう  
JR赤穂線の邑久駅  
右・邑久町を東西に縦断する  
岡山ブルーハイウェイ



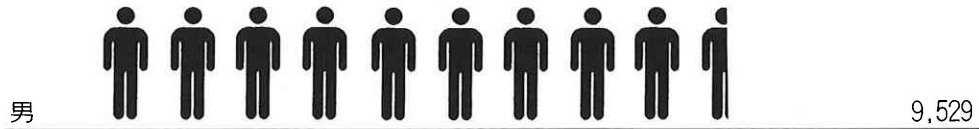
## 人口

人口・世帯数

(平成3年4月1日・住民基本台帳/単位:人、戸)

人口

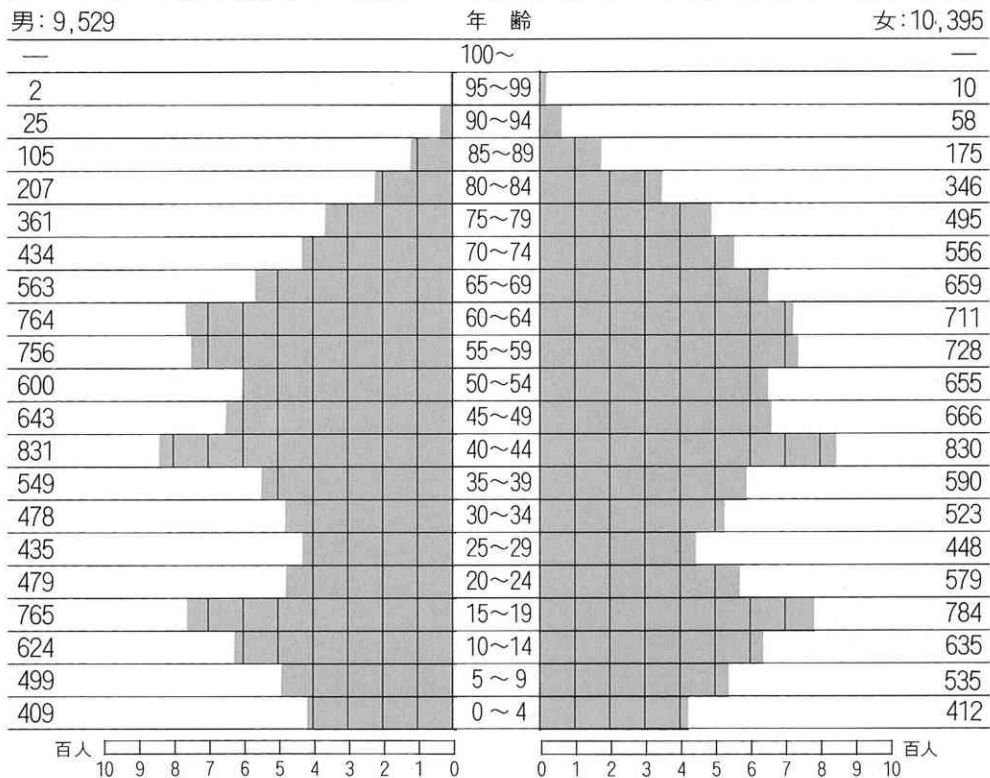
19,924



世帯数

5,422

年齢(5歳階級)別人口



MY TOWN OKU

人口・土地利用・  
産業別人口

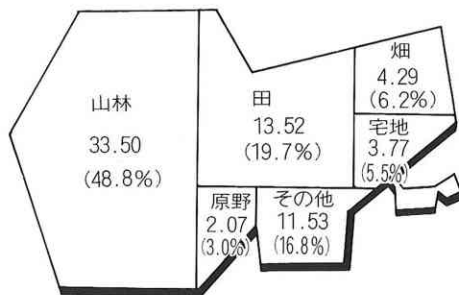
## 土地利用

地目別面積

(平成3年4月1日/単位:km<sup>2</sup>)

総面積

68.68



地域地区等の指定

農村工業導入地区

37ha

新産業都市・農振地域・工業再配置・工場適地

## 産業別人口

産業別就業者数 (昭和60年国勢調査/単位:人)

総数

9509

第1次産業 農 業 1631

林業・狩猟業 0

漁業・水産養殖業 316

第2次産業 鉱 業 7

建設業 723

製造業 2517

第3次産業 卸売・小売業 1371

金融・保険・不動産業 191

運輸・通信業 487

電気・ガス・水道業 43

サービス業 1932

公 務 283

分類不能の産業 8

## 農林業

農家人口	(平成元年農業センサス/単位:人)
農家人口	6,622

男		3,149
---	---	-------

女		3,473
---	---	-------

農家数	(平成元年農業センサス/単位:戸)
総数	1,546

専業農家		233
------	---	-----

第1種兼業農家		125
---------	---	-----

第2種兼業農家		1,188
---------	---	-------

経営耕地面積	(平成元年農業センサス/単位:ha)
--------	--------------------

総数	1,336
----	-------

田		1,147
---	---	-------

畑		119
---	---	-----

樹園地		70
-----	---	----

森林面積	(昭和60年林野面積統計/単位:ha)
------	---------------------

総面積	3,165
-----	-------

人工林 針葉樹	379
---------	-----

広葉樹	24
-----	----

天然林 針葉樹	1,481
---------	-------

広葉樹	1,011
-----	-------

その他	270
-----	-----

主要農産物生産量	(岡山農林水産統計年報 平成元年~2年/単位:t)
----------	------------------------------

米	5,230
---	-------

麦	1,430
---	-------

ばれいしょ	1,185
-------	-------

いちご	107
-----	-----

みかん	719
-----	-----

ぶどう	703
-----	-----

かぼちゃ	538
------	-----

はくさい	330
------	-----

きゅうり	116
------	-----

メロン	138
-----	-----

## 漁業

漁家人口・漁家数	(昭和63年漁業センサス/ 単位:人)
----------	------------------------

漁家人口(人)	613
---------	-----

男		297
---	---	-----

女		316
漁家数(戸)	154	

漁獲量	(岡山農林水産統計年報 平成元年~2年/単位:t)
-----	------------------------------

漁獲量(t)	かき養殖	1,393
--------	------	-------


	魚類	164
--	----	-----

## 商工業

工業	(平成元年工業統計)
----	------------

事業所数(箇所)	45
----------	----

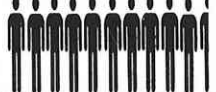
製品出荷額(万円)	4,054,145
-----------	-----------

従業者数(人)		1,321
---------	---	-------

商業	(昭和63年商業統計)
----	-------------

商店数(箇所)	232
---------	-----

販売額(万円)	1,706,960
---------	-----------

従業者数(人)		1,049
---------	--	-------

## 水道

上水道	(平成2年度)
-----	---------

加入件数(件)	5,839
---------	-------

総使用量(m)	2,214,318
---------	-----------

一般家庭月平均使用量(m)	18.9
---------------	------

## 医療

邑久町立病院	(平成3年5月1日)
--------	------------

病床数(床)	80
--------	----

医師数(人・( )内は非常勤)	4(2)
-----------------	------

看護婦数(人・( )内は臨時)	25(4)
-----------------	-------

裳掛診療所	(平成3年5月1日)
-------	------------

医師数(人・町立病院と兼務)	3
----------------	---

看護婦数(人)	1
---------	---



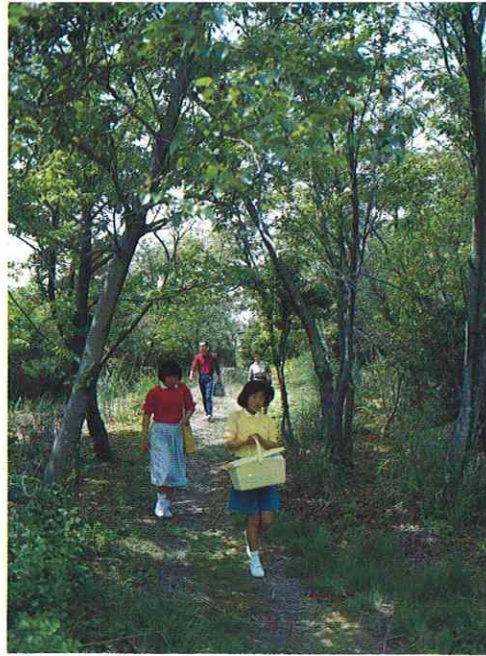
MY TOWN OKU

農林業・漁業・商工業  
水道・医療



# 豊かな自然に恵まれた町

邑久町は、山あり川あり海ありと豊かな自然に恵まれた美しい町です。名所旧跡も数多く、特に虫明瀬戸のあけぼのは有名で、古くから詩や歌に読まれています。また、豊かな自然が満喫できるよう、バードウォッチングが楽しめる野鳥の森もあり、自然教育の森キャンプ場も整備を進めています。



左・バードウォッチングが楽しめる  
大平山の野鳥の森(虫明)  
右・桜の名所として知られる  
上寺山余慶寺(北島)



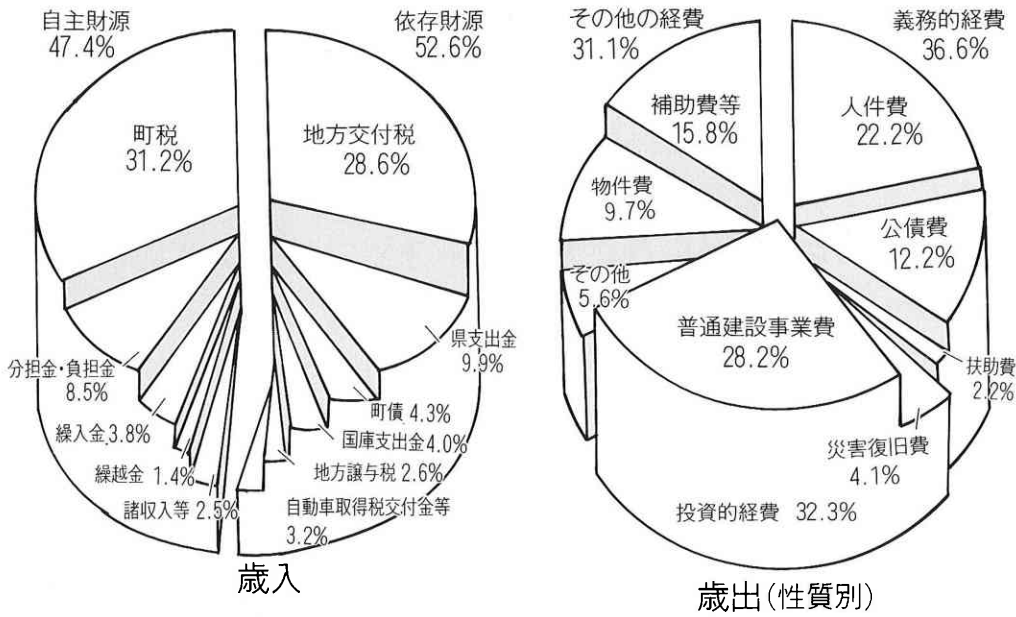
上・虫明瀬戸のあけぼの  
下・整備が進められている邑久町豊原の自然教育の森  
キャンプ場  
左・養殖かきのいかだが並ぶ  
虫明湾



# 財政

平成3年度一般会計当初予算(万円)

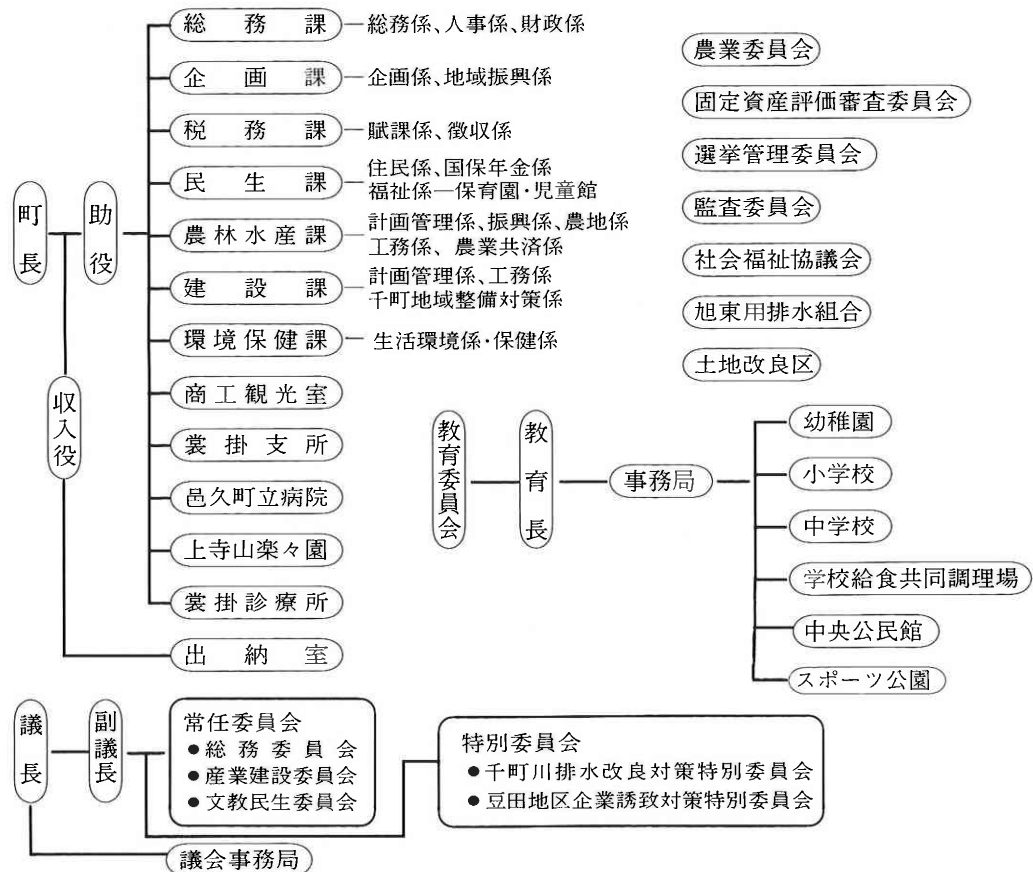
493,116



MY TOWN OKU

財政・行政機構・  
議会組織

# 行政機構・議会組織



## 町執行部

町長	木村 恵 昭
助役	入江 毅
収入役	原田 和 男
教育長	石黒 克

## 町議会

議長	坂本 二郎
副議長	松本 五生
定員	20人



## 建設

県道		(平成3年4月1日/単位: m)
総延長		75,163
備前牛窓線		2,215
西大寺備前線		5,434
福谷小才線		2,325
箕輪尾張線		3,028
瀬西大寺線		16,392
虫明長浜線		9,445
牛窓邑久西大寺線		7,299
庄田敷井線		2,021
高助西浜線		1,591
上阿知本庄線		2,653
上山田鹿忍線		671
飯井宿線		1,170
寒河本庄岡山線(ブルーハイウェイ)		18,532
神崎邑久線		2,387

町道			(平成3年4月1日/単位: m)
種別	路線数	総延長	
1級	22	24,443	
2級	24	30,542	
その他	791	166,792	
合計	837	221,777	

港湾		管理者
玉津港		邑久町
知尾港		〃
間口港		〃
布浜港		〃
虫明漁港		岡山県

河川			(平成3年4月1日/単位: m)
種別	河川名	延長	
1級	吉井川	5,100	
〃	干田川	6,100	
〃	香登川	2,600	
〃	九三川	600	
〃	千町川	9,000	
〃	千町古川	1,600	
〃	是安川	3,600	
2級	奥山川	2,500	
砂防	円張川他28河川	25,874	
町管理	尾張川他25河川	20,433	



MY TOWN OKU

建設・消防・福祉・  
環境衛生

## 消防

邑久消防組合		(平成3年4月1日)
職員数(人)		44
化学消防自動車(台)		1
消防ポンプ自動車(台)		3
小型動力ポンプ積載車(台)		2
はしご車(台)		1
救急自動車(台)		4
救助工作車(台)		1
指令車・連絡車・広報車等(台)		7

邑久町消防団		(平成3年4月1日)
分団数		8
団員数(人)		163
消防ポンプ自動車(台)		4
小型動力ポンプ積載車(台)		8
消化栓(箇所)		404
防火水そう(箇所)		25

自主防災組織			(平成3年4月1日)
クラブ名	クラブ数	クラブ員数(人)	
幼年消防クラブ	15	1,080	
少年消防クラブ	11	801	
婦人防火クラブ	20	520	
合計	46	2,401	

## 福祉

保育園・児童館				(平成3年4月1日)
保育園(所)名	園児数	クラス数	保母数	
邑久保育園	126	7	11	
福田保育園	67	4	6	
今城保育所	16	3	4	
玉津保育所	25	3	4	
裳掛児童館	48	3	4	
合計	282	20	29	

福祉施設			(平成2年4月1日)
名称	規模		
上寺山楽々園	入園者数50人	職員数15人	
保健センター	面積	575.568㎡	
老人いこいの家	〃	381.570㎡	

## 環境衛生

ごみ処理		(平成2年)
世帯数(戸)		5,390
ごみ収集量(t)		3,073

し尿処理		(平成2年)
世帯数(戸)		5,390
し尿処理量(kℓ)		7,739





上・邑久町本庄にある竹久夢二の生家は当時のままに保存されている。夢二はこの家で16歳まで過ごした。

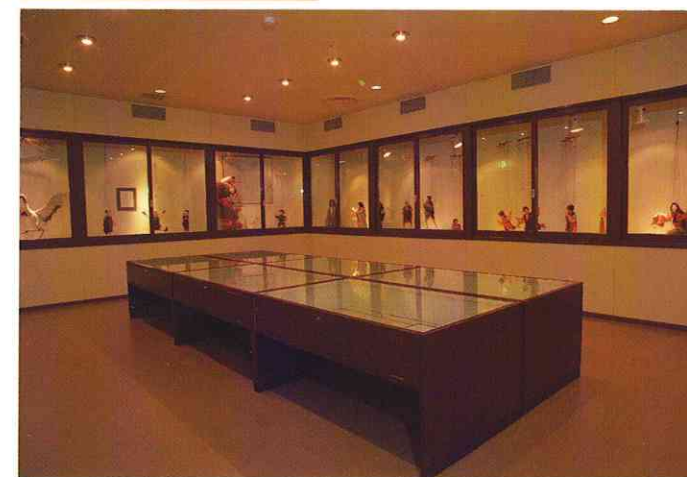
左・ピクニックにて（夢二郷土美術館蔵）



左・舞台（雪ん子）子ども

下・邑久町尾張にある町郷土資料館の喜之助記念室には喜之助が製作した数多くの糸あやつり人形が展示されている。

上・夢二の写真や遺品が多数展示されている“少年山荘”



## 夢とロマンのあふれる町

邑久町は、大正ロマンの叙情的な画風で一世をふうびした竹久夢二と人形劇界に大きな足跡を残した竹田喜之助の生まれた町です。

町では、21世紀を担う子どもたちが心豊かに育つよう、人形劇の祭典を開くなど夢とロマンあふれる町づくりを進めています。



## 教育

幼稚園 (平成3年5月1日)			
幼稚園名	園児数(人)	学級数	教職員数(人)
邑久幼稚園	109	4	7
今城幼稚園	20	1	2
玉津幼稚園	12	1	2
裳掛幼稚園	31	1	2
合計	172	7	13

小学校 (平成3年5月1日)			
学校名	児童数(人)	学級数	教職員数(人)
邑久小学校	862	26	41
今城小学校	178	7	13
玉津小学校	70	6	12
裳掛小学校	181	7	14
合計	1,291	46	80

中学校 (平成3年5月1日)			
学校名	生徒数(人)	学級数	教職員数(人)
邑久中学校	793	22	43

高等学校 (平成3年5月1日)			
学校名	生徒数(人)	学級数	教職員数(人)
県立邑久高等学校	902	25	73

社会教育 (平成3年5月1日)		
組織名	組織数	人数(人)
公民館	中央館1 地区館8	—
婦人会	8	2,464
婦人学級	2	136
高齢者学級	1	701
青年団	1	19
FOS少年団	7	78
スポーツ少年団	13	337
海洋クラブ	1	70



給食を食べる子どもたち

## 文化財

国指定			
建造物	余慶寺本堂	北島	余慶寺
彫刻	木造薬師如来座像	〃	〃
〃	木造聖観音立像	〃	〃
工芸	色々威甲冑	北島	豊原北島神社
史跡	門田貝塚	尾張	

県指定			
建造物	静円寺本堂	本庄	静円寺
〃	静円寺多宝塔	〃	〃
絵画	若宮八幡宮欧風絵馬	尻海	若宮八幡宮
彫刻	木造十一面観音立像	北島	余慶寺
工芸	梵鐘	〃	〃
〃	備前焼永正銘花瓶	本庄	静円寺
〃	備前焼永禄銘花瓶	〃	〃
無形文化財	虫明焼製作技術	黒井一男(一楽)	
有形民俗文化財	笠加熊野比丘尼関係資料	下笠加	武久伯美・斎藤保雅

町指定			
建造物	余慶寺三重塔	北島	余慶寺
〃	静円寺光明院玄関	本庄	静円寺光明院
〃	静円寺光明院薬医門	〃	〃
絵画	若宮八幡宮尻海古景絵馬	尻海	若宮八幡宮
工芸	宇喜多基家甲冑	豊原	大賀島寺
〃	虫明焼	邑久町	
無形民俗文化財	如法経法会	庄田	朝日寺

町指定		
有形民俗文化財	豊安だんじり	豊原 大賀島寺
〃	円張だんじり	〃 〃
〃	舟原だんじり	下山田八幡神社
〃	後坂だんじり	〃 〃
〃	北浦だんじり	〃 〃
〃	内沼だんじり	〃 〃
〃	西町だんじり	尻海 西部落
〃	市場町だんじり	〃 市場部落
〃	東町だんじり	〃 東部落
〃	仁生田だんじり	豊原 大賀島寺
史跡	砥石城跡	豊原
〃	大橋貝塚	〃
〃	伊木氏墓碑(3代~13代)	虫明



国指定文化財  
色々威甲冑

MY TOWN OKU

教育・文化財

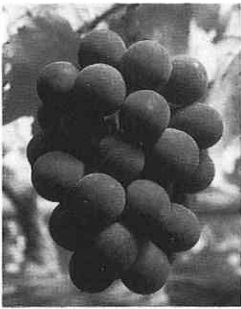
## 伝統行事



大雄山大賀島寺の権現祭り

上寺山餘慶寺の花まつり	毎年4月8日
大雄山大賀島寺の権現祭り	毎年4月29日
尻海・神田宮の春祭り	隔年5月4日
庄田・朝日寺の投げ銭供養	毎年7月最後の日曜日
黒井山お大師の夏祭り	毎年8月20日
下山田・八幡神社の秋季大祭	毎年10月10日
大土井八幡宮の秋祭り	毎年10月10日
上山田・古布乃木天神社の秋祭り	毎年10月第3日曜日

## 特産物・銘菓



### ニューピオーネ

マスカットと並ぶ大粒系のぶどう。甘くて食べやすい。



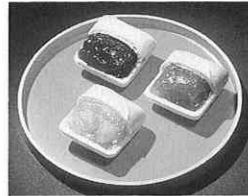
### 養殖かき

穏やかな瀬戸内海が育んだ自慢の味。



### 虫明焼

江戸時代から続く京焼系の施釉陶器  
岡山県郷土伝統的工芸品指定



### 夢二慕情

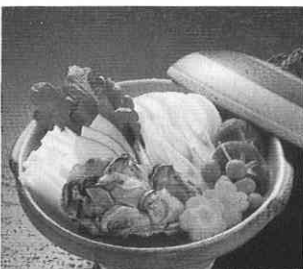
竹久夢二にちなんだ銘菓「夢二慕情」  
3種のつぶあんが入ったもなか。



MY TOWN OKU

伝統行事・特産品・銘菓  
郷土料理・宿泊施設

## 郷土料理



かき鍋



ままかり寿司



やきもち

## 宿泊施設



### ■岡山勤労者いこいの村(120人収容)

- 主な施設 テニス・プール・野鳥の森・みかん狩り
- 申込先 〒701-45 邑久町虫明5652-11  
☎ 08692 ☎ 0686



テニス



みかん狩り





## 町勢要覧「マイタウンおく」1991

発行/岡山県邑久郡邑久町 〒701-42 邑久町尾張300-1

☎ 08692 ② 1111 FAX 08692 ② 3304

印刷/石井印刷有限公司