



DATA BOX・1995

資料編

ロマンシング・ステージ、おく。

|地 勢|

● 邑久町の位置

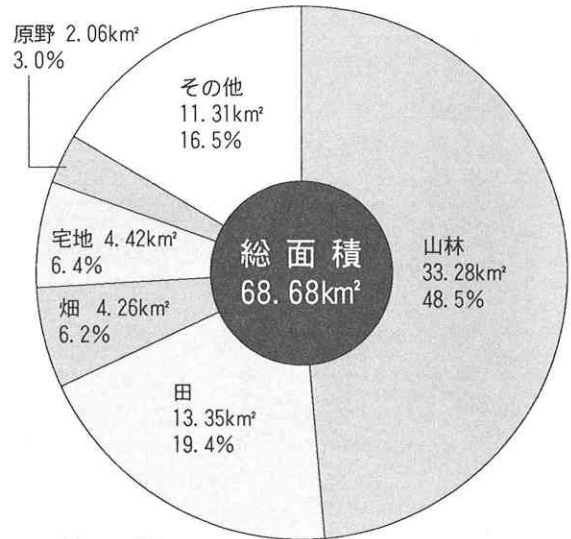


● 面積 68.68 km²
 ● 位置 東経 134度05分
 北緯 34度40分

CONTENTS

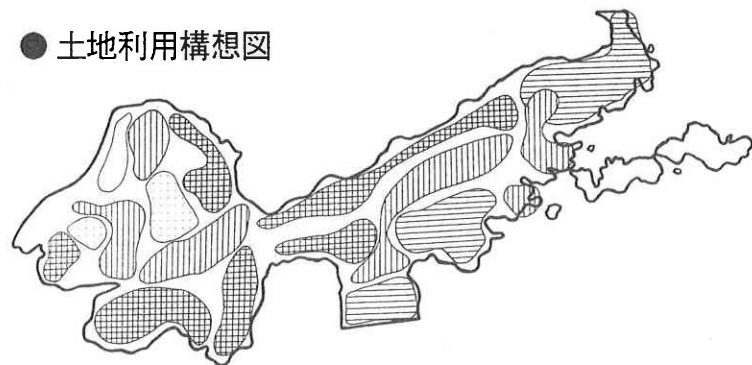
地勢	2
人口	3
産業	4・5
環境・教育	6・7
福祉・健康	8・9
行政・議会	10・11
財政	12
名誉町民	13
文化財	14・15

● 土地の利用状況



68.68 km²

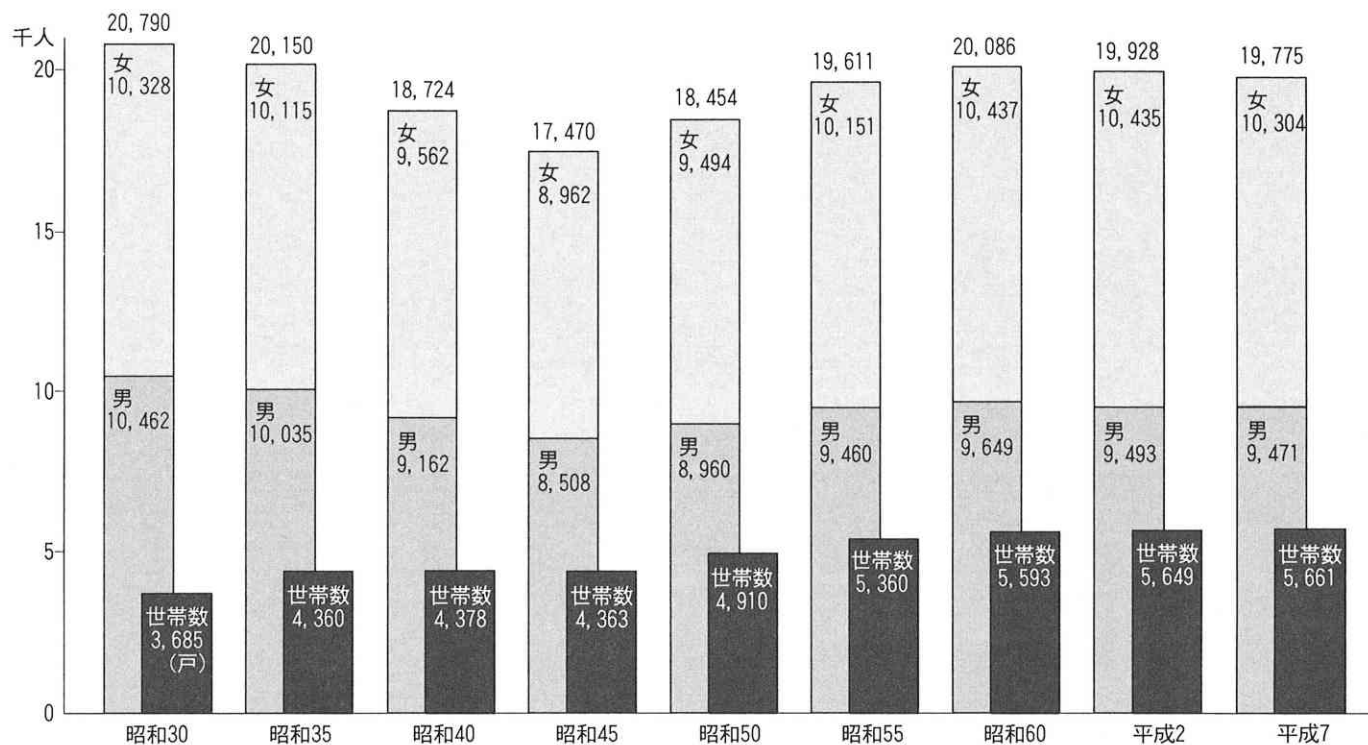
● 土地利用構想図



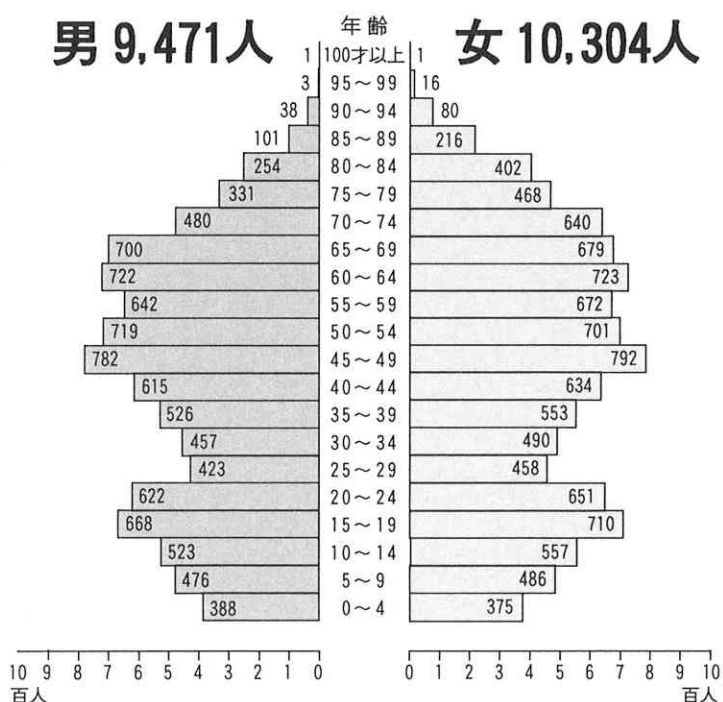
都市整備ゾーン	自然環境保全ゾーン
工業導入ゾーン	観光・リゾートゾーン
農業振興ゾーン	

人口

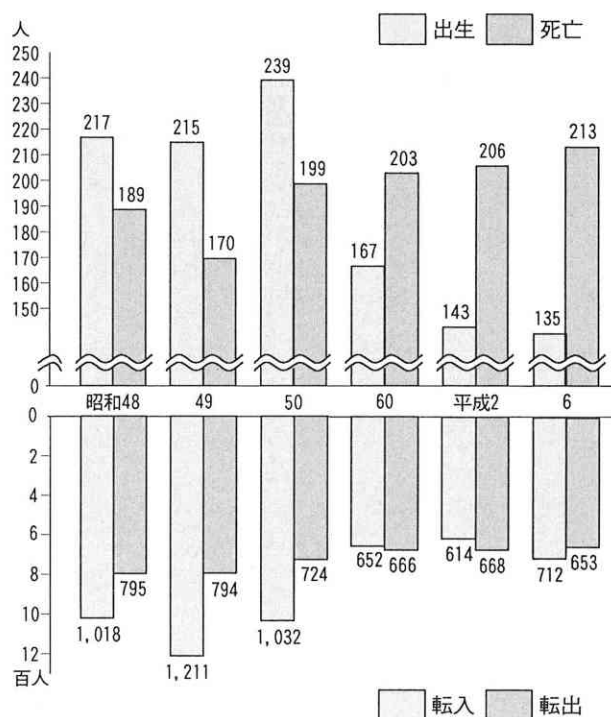
● 人口及び世帯数の推移 (昭和30~平成2は国勢調査、平成7は住民基本台帳4.1現在)



● 年齢別男女別人口の構成 (住民基本台帳平成7.4.1現在)



● 年間流動人口 (住民基本台帳)



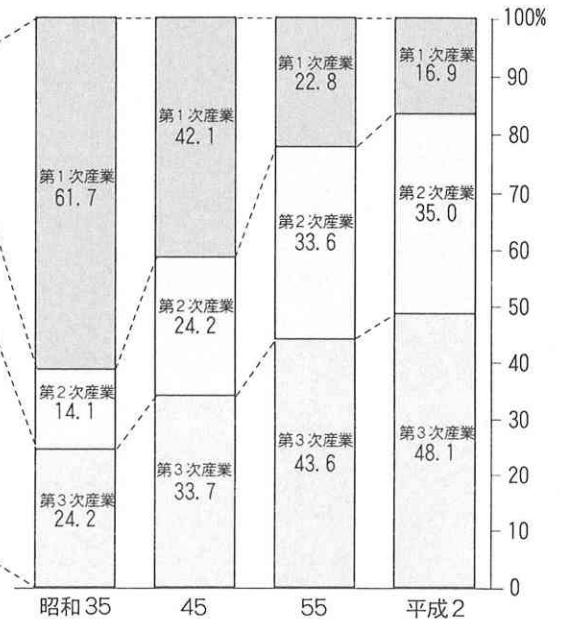
産業

● 産業別就業人口の推移 (国勢調査)

産業別	昭和30	35	40	45	50	55	60	平成2
第一次産業	5,833	5,240	4,412	3,510	2,233	1,785	1,631	1,298
農 業								
林業・狩猟業	2	4	2	0	0	0	0	4
漁業・水産養殖業	313	240	354	343	273	305	316	286
第二次産業	12	20	22	11	3	0	7	5
鉱 業								
建設業	265	364	276	435	653	769	723	718
製造業	519	871	1,372	1,763	2,176	2,314	2,517	2,571
第三次産業	644	668	804	885	1,094	1,263	1,371	1,366
卸売・小売業								
金融・保険・不動産業	50	51	66	95	141	178	191	213
運輸・通信業	201	218	352	387	371	439	487	511
電気・ガス・水道業		22	27	27	40	34	43	70
サービス業	978	1,027	1,278	1,480	1,515	1,831	1,932	2,078
公務	170	155	173	200	243	247	283	284
分類不能の産業	0	3	3	2	14	6	8	4
総 数	8,987	8,883	9,141	9,138	8,756	9,171	9,509	9,658 (250)

() 内数字は不詳分

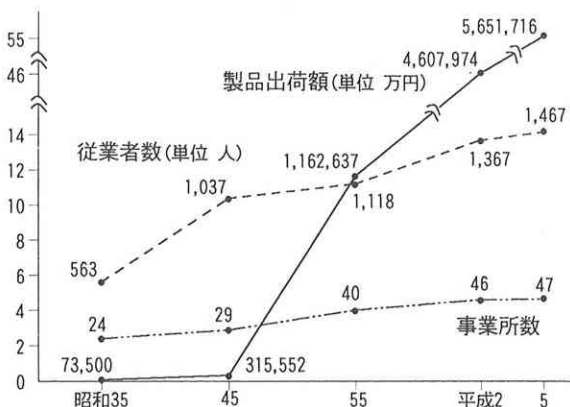
● 産業別就業人口構成の推移



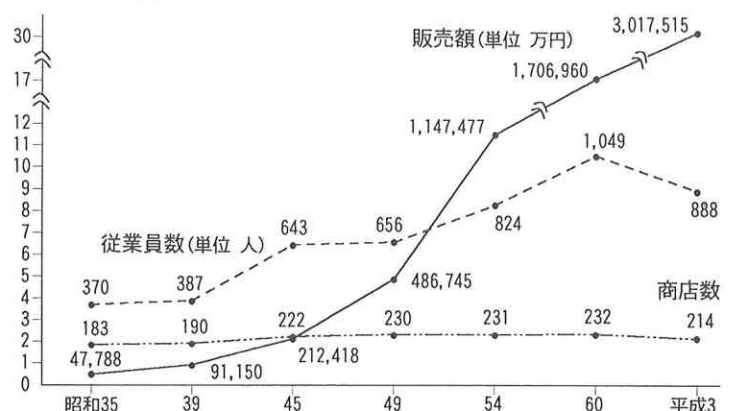
● 事業所数及び従業者数の推移 (事業所統計調査)

区分	従 業 者 数						事業所数 総 数
	総 数 (人)	個人業主 (人)	家族従業者 (人)	雇 用 者 (人)			
				総 数	常 雇	臨時日雇	
昭和41	3,265	358	253	2,543	2,122	421	478
44	4,253	345	258	3,536	3,259	277	486
47	3,694	327	243	2,904	2,810	94	487
50	3,930	326	223	3,170	3,023	147	491
53	4,254	345	231	3,448	3,187	261	524
56	4,608	355	181	3,828	3,588	240	561
61	5,090	342	234	4,264	3,938	326	602
平成3	5,450	299	112	4,683	4,278	405	584

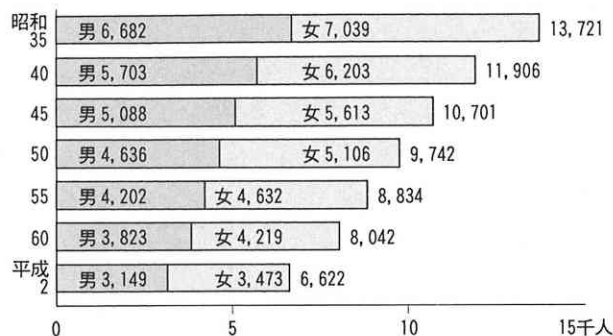
● 工業の推移 (工業統計調査)



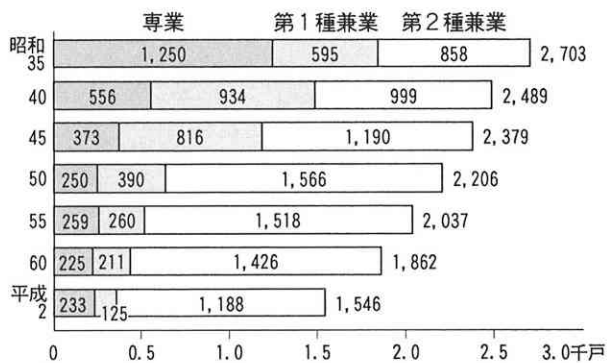
● 商業の推移 (商業統計調査)



● 農業人口の推移 (農林業センサス)



● 農家数の推移 (農林業センサス)

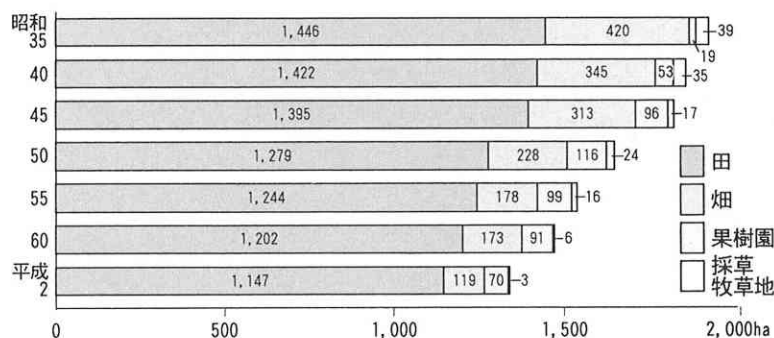


● 経営規模別農家戸数の推移 (農林業センサス)

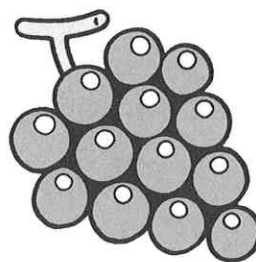
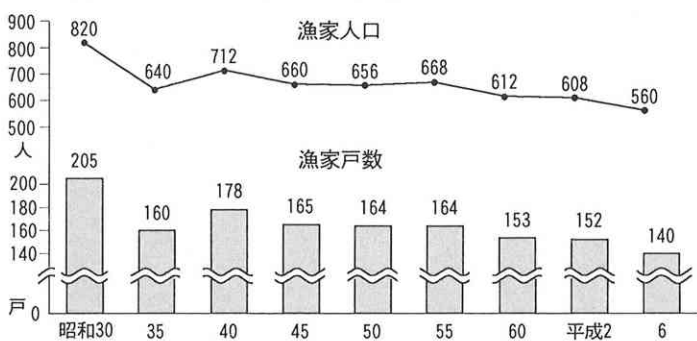
(単位: 戸)

区分	0.3ha未満	0.3~0.5	0.5~1.0	1.0~1.5	1.5~2.0	2.0~2.5	2.5~3.0	3.0以上	例外規模
昭和35	594	435	979	580	101	14	—	—	—
40	441	429	919	564	115	18	—	1	2
45	427	404	820	539	149	32	4	3	1
50	431	393	789	413	126	30	9	12	3
55	401	350	743	377	115	33	5	13	—
60	402	319	613	348	99	47	17	17	—
平成2	276	272	512	286	112	50	14	19	5

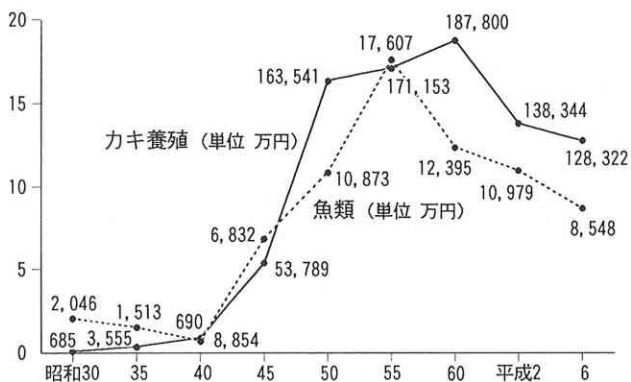
● 地目別経営耕地面積の推移 (農林業センサス)



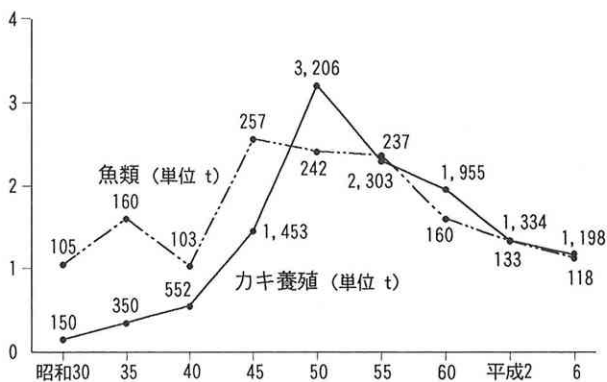
● 漁家人口・漁家戸数の推移



● 漁業の取扱高の推移



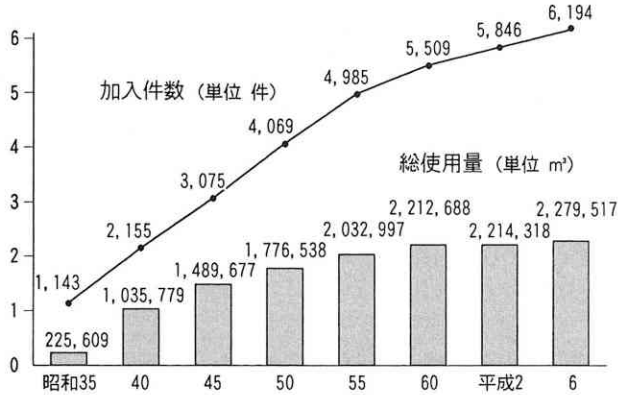
● 漁獲量の推移



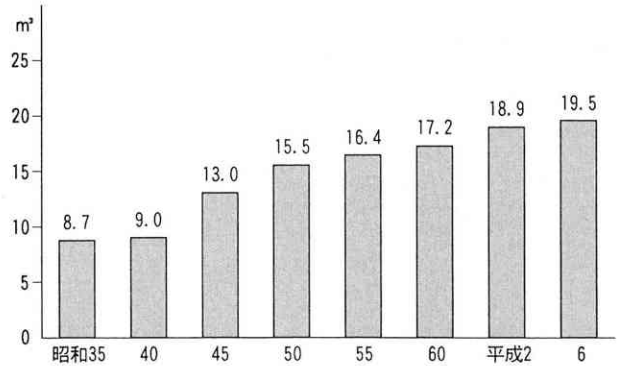
環境

上水道

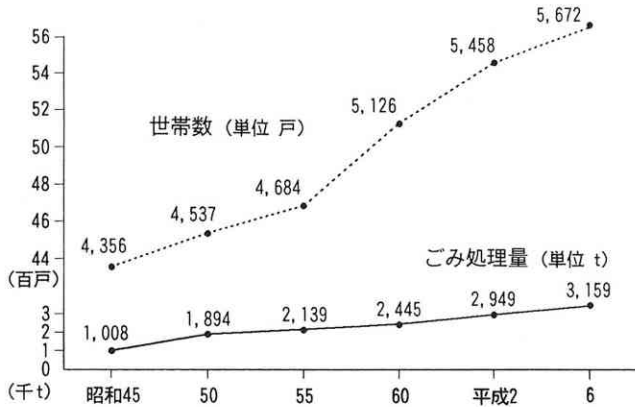
● 加入件数・総使用量（昭和35年は11月から3月まで）



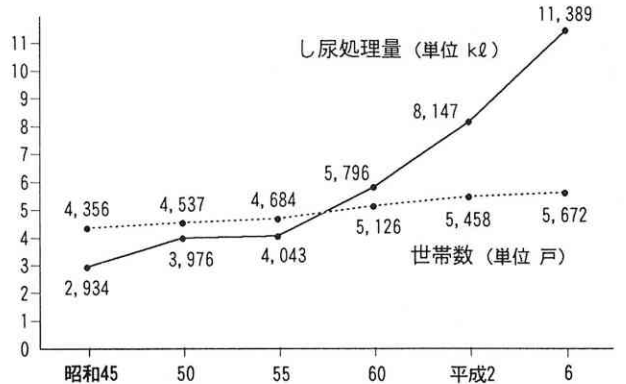
● 1ヶ月平均・1件当り使用量（家庭用）



● ごみ処理の状況

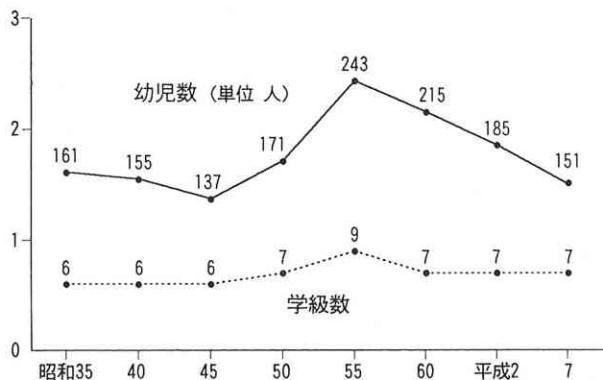


● し尿処理の状況

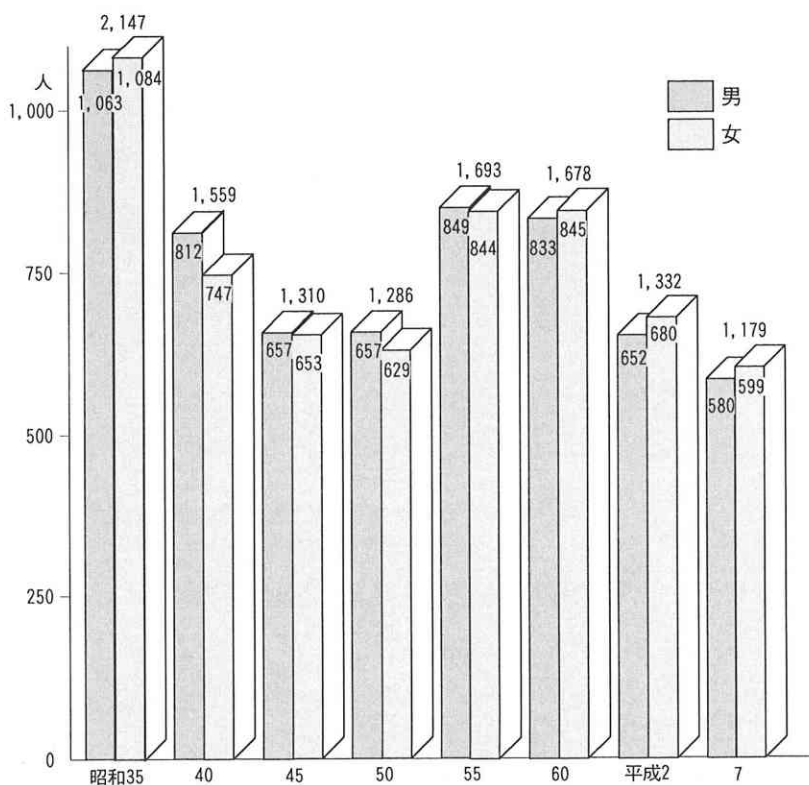


教育

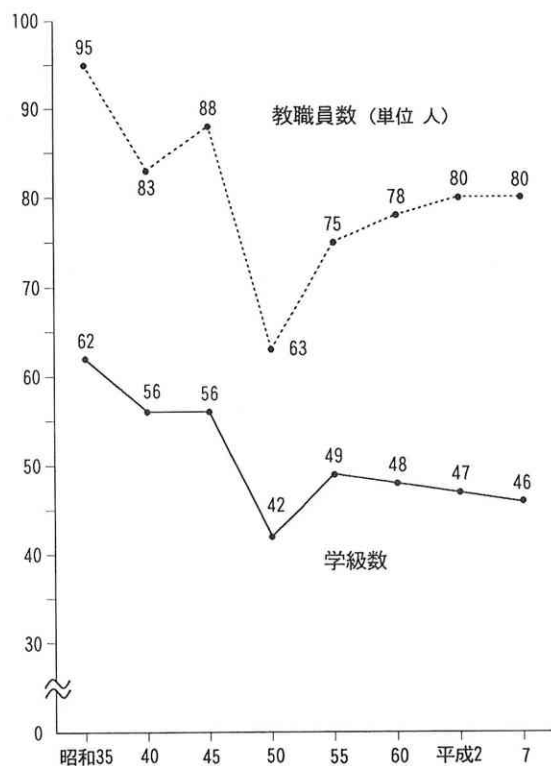
● 幼稚園児の推移（学校基本調査）



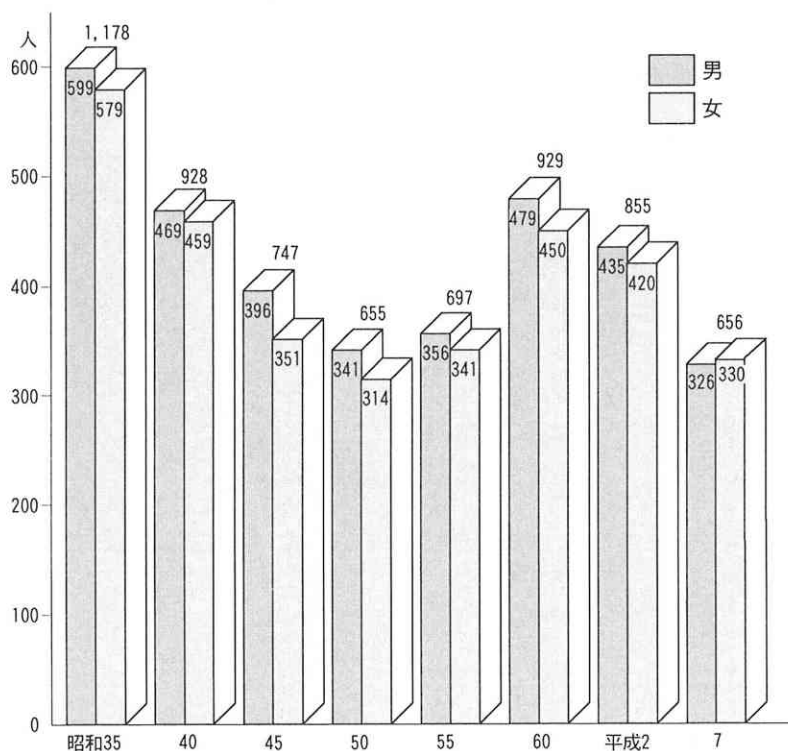
● 小学校の児童数の推移 (学校基本調査)



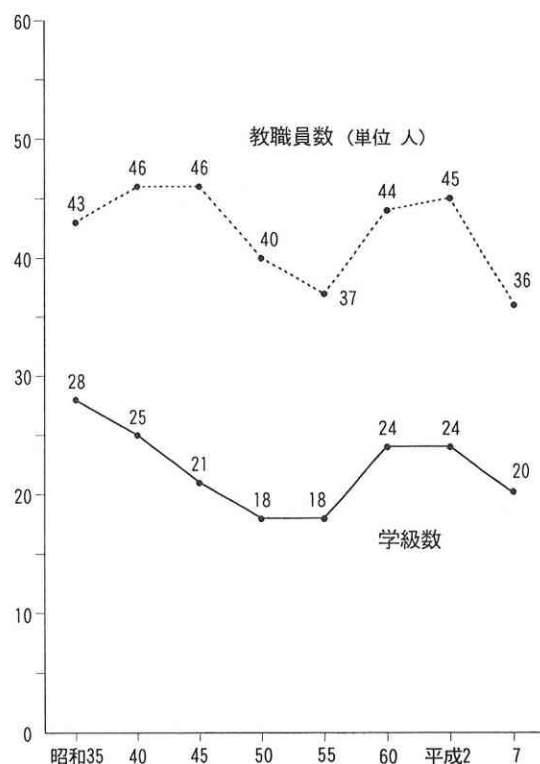
● 小学校の学級数・教職員数の推移 (学校基本調査)



● 中学校の生徒数の推移 (学校基本調査)

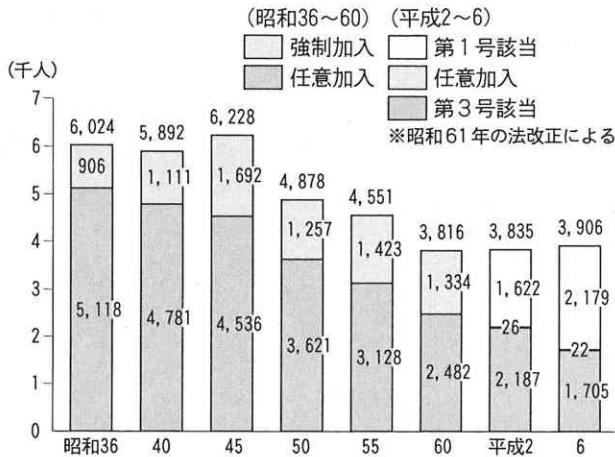


● 中学校の学級数・教職員数の推移 (学校基本調査)



|福祉・健康|

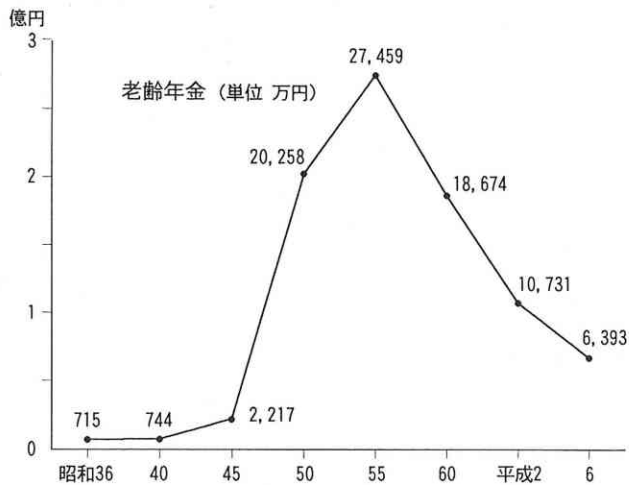
● 国民年金加入状況



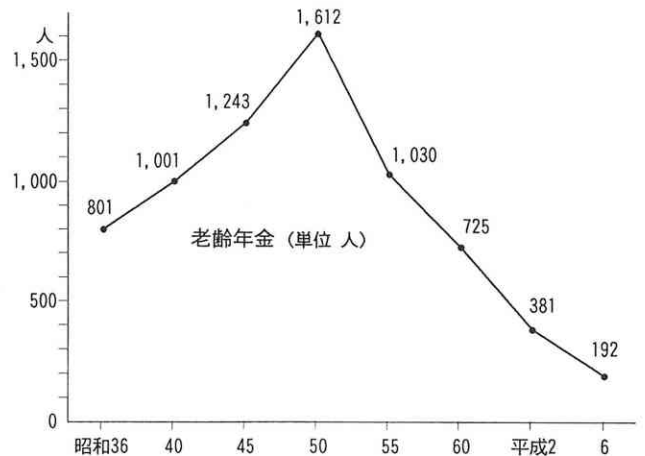
● 拠出年金受給者数

区分	総数 (人)	内訳 (人)					
		老 齢	障 害	母 子	遺 児	準母子	寡 婦
昭和36	4	—	1	3	—	—	—
40	27	—	2	25	—	—	—
45	691	—	658	33	—	—	—
50	1,471	605	834	22	—	—	10
55	2,328	1,406	887	21	—	—	14
60	2,868	1,995	852	14	—	—	7
平成 2	3,110	2,302	840	7	—	—	11
6	3,089	2,346	727	4	—	—	12

● 福祉年金受給状況／受給金額



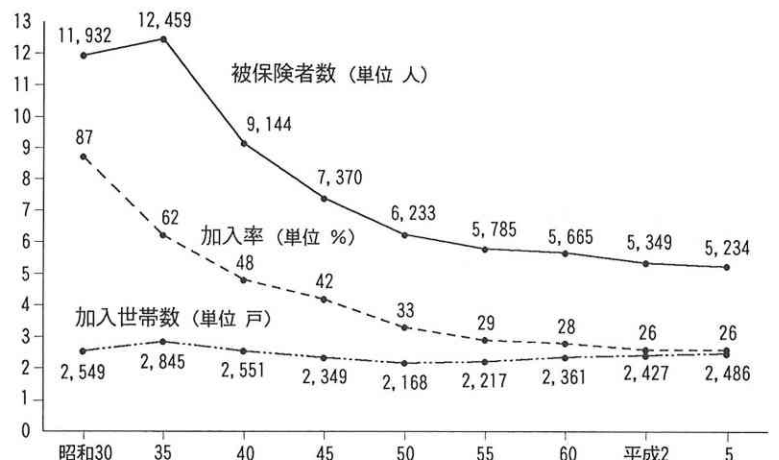
● 福祉年金受給状況／受給者数



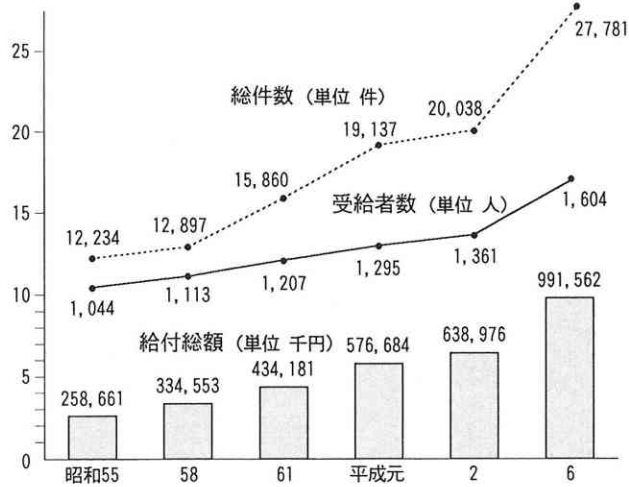
● 町立病院年度別延患者数の推移

年度	入院 (人)	外来 (人)
昭和 40	14,886	31,490
45	13,303	30,295
50	21,914	30,801
55	21,574	27,011
60	22,157	23,817
平成 2	21,576	28,955
6	20,769	26,733

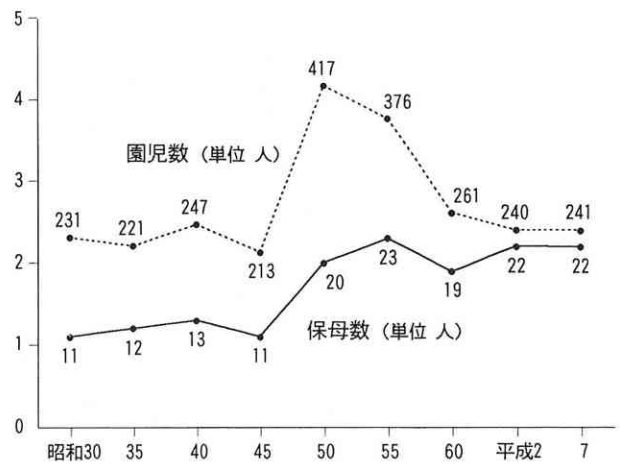
● 国民健康保険加入状況



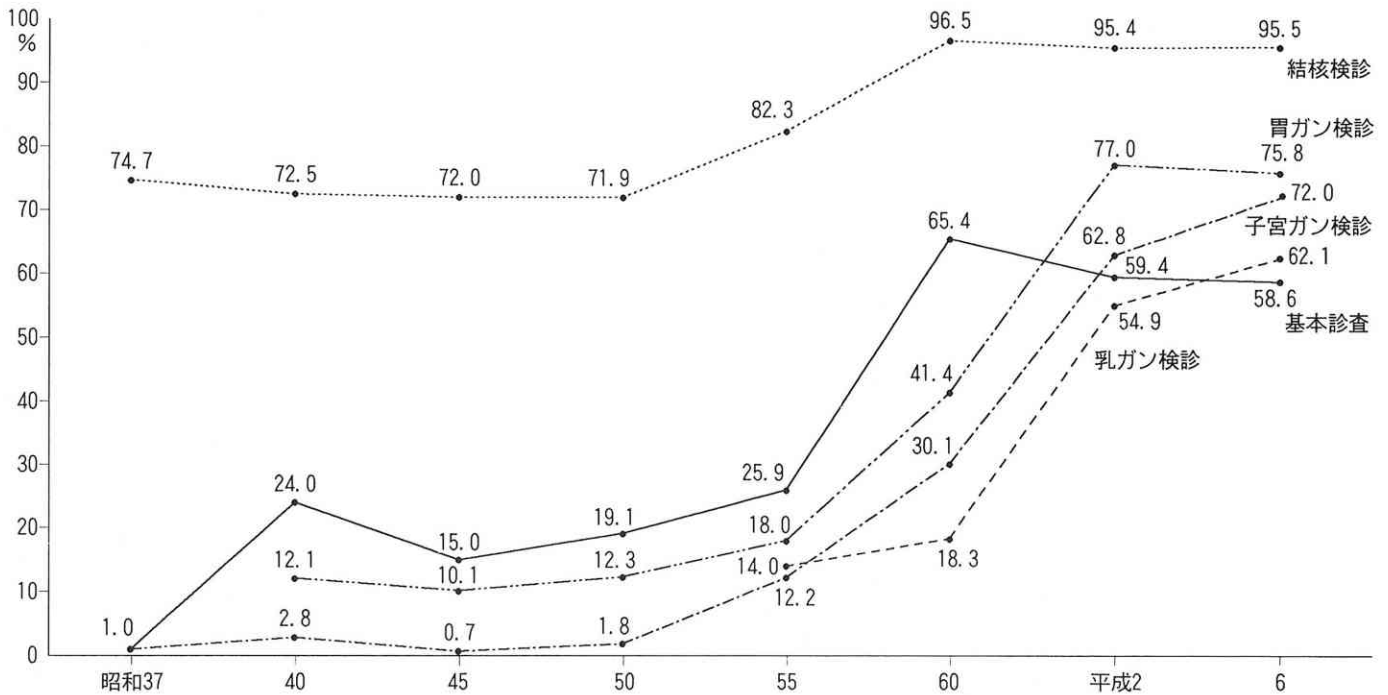
● 老人医療費保険給付状況 (国保分)



● 保育園児の推移



● 各種検診受診率の推移

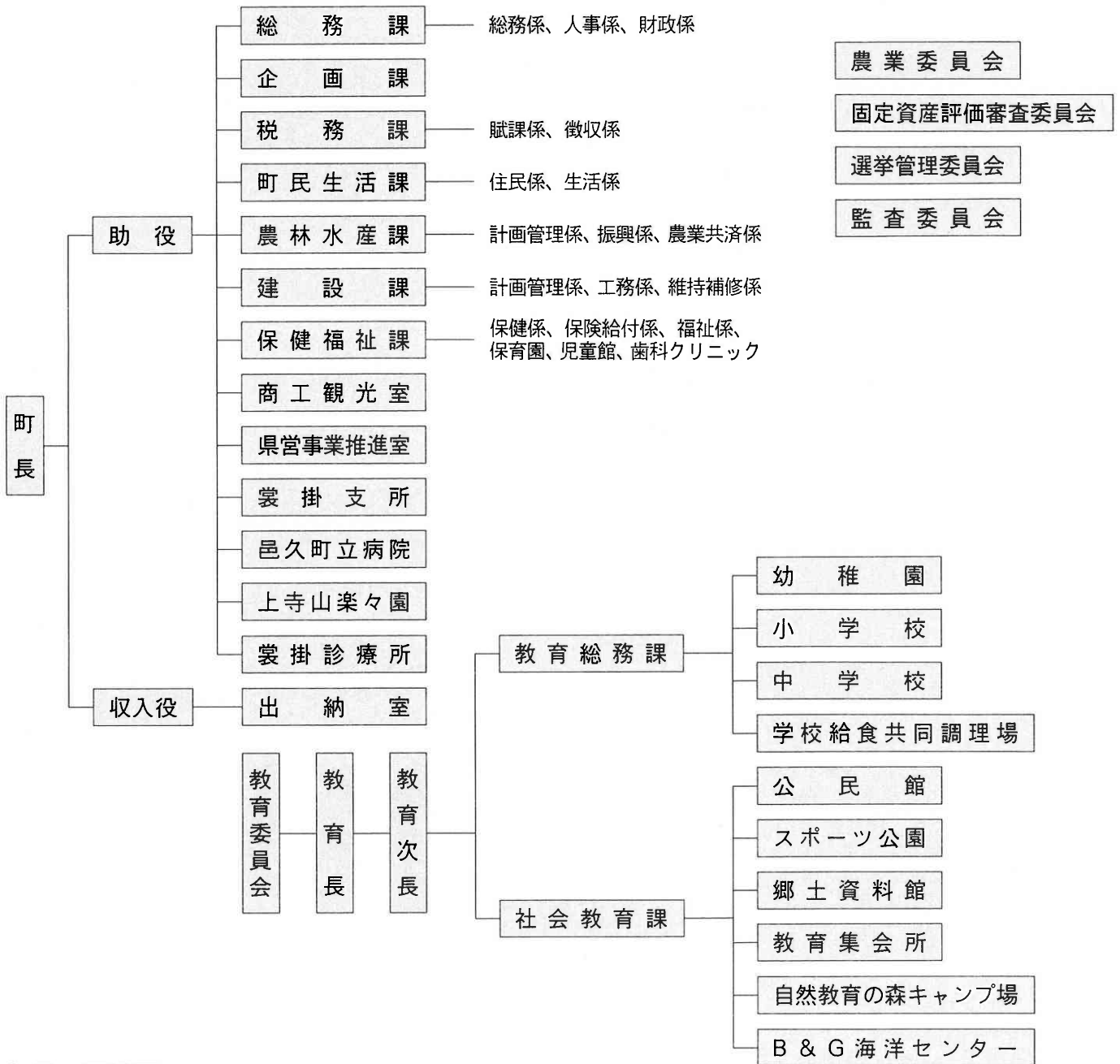


● 検診により発見された患者数 (単位 人)

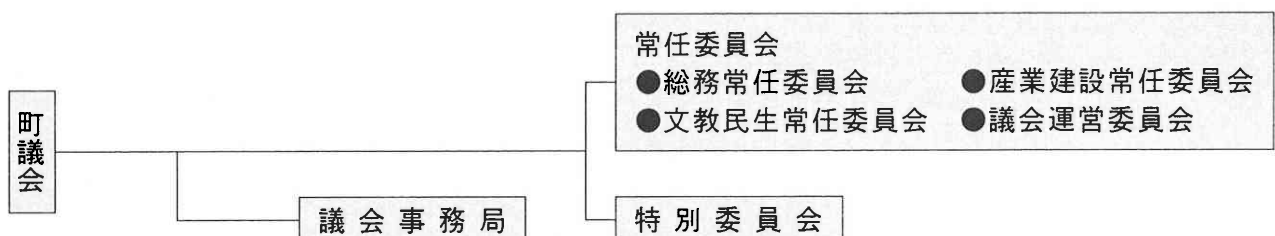
年 度	38	39	40	41	42	43	44	45	46	47	48	49	50	51	52	53	54	55	56	57	58	59	60	61	62	63	元	2	3	4	5	6
胃 が ん						3	1	2	3	1		1	4					2	2		2	10	5	3	5	1	2	4	7	4	4	
子宮がん									1					1	1	1	1	4	2	2	1		1	7	1		1	1	2			3
乳 が ん																							1	2	1	1	2	3		1	2	3
大腸がん																										1	1	1	6	8	2	1
肺 が ん														4			4	2	1	2	1	1	1	2	5	1	2	2	2	2	1	3
結 核			13	8	1	4	10				13	4	5				1	4	1	3	4	5	3	6	2	2	2	1				

|行政・議会|

● 行政機構図



● 議会組織図



● 歴代町長

歴代	氏名	在職期間
1	奥田真須二	S27. 4. 29～S30. 12. 31
2	嘉数郁衛	S31. 1. 20～S39. 1. 19
3	井上関次	S39. 1. 20～S43. 1. 19
4	嘉数郁衛	S43. 1. 20～S51. 1. 19
5	木下友次	S51. 1. 20～S63. 1. 19
6	木村恵昭	S63. 1. 20～

● 歴代助役

歴代	氏名	在職期間
1	加藤博	S27. 6. 4～S29. 11. 5
	小林徳太	S27. 6. 4～S27. 12. 28
2	水野梶郎	S30. 3. 14～S30. 12. 31
	服部正志	S30. 3. 17～S30. 12. 31
3	大河原稔	S31. 2. 27～S43. 2. 26
4	木下友次	S43. 4. 30～S50. 12. 10
5	太田二郎	S51. 4. 5～S55. 8. 10
6	水田一夫	S55. 11. 1～S57. 11. 10
7	木村恵昭	S58. 4. 2～S62. 11. 30
8	入江毅	S63. 2. 1～H 4. 1. 31
9	金居章甫	H 4. 2. 5～

● 歴代収入役

歴代	氏名	在職期間
1	木村靖太	S27. 6. 4～S30. 12. 31
2	入江良知	S31. 2. 21～S43. 2. 20
3	国塩京太郎	S43. 4. 30～S51. 4. 29
4	赤松強	S51. 5. 4～S56. 10. 6
5	山内利雄	S56. 11. 1～S63. 1. 16
6	原田和男	S63. 4. 1～

● 歴代教育長

歴代	氏名	在職期間
1	加藤博	S27. 10. 6～S28. 5. 30
2	岡本一可	S28. 6. 1～S31. 9. 30
3	三宅東男	S31. 10. 1～S43. 9. 30
4	大森勝	S43. 10. 1～S50. 1. 6
5	宇津木助雄	S50. 1. 21～S55. 9. 30
6	上野進	S55. 10. 1～S63. 9. 30
7	石黒克	S63. 10. 1～H 4. 9. 30
8	有森剛	H 5. 1. 1～

● 歴代議長

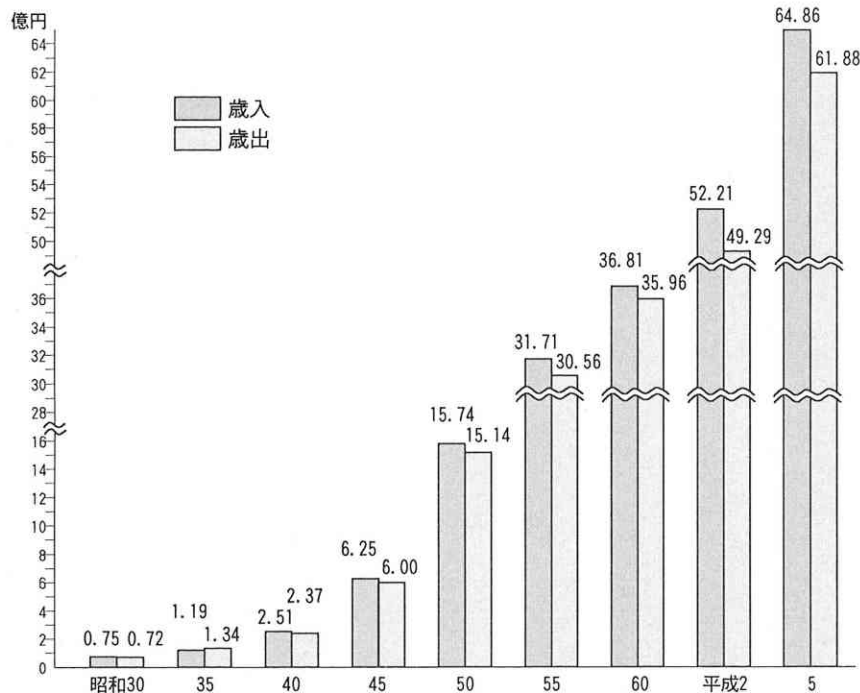
歴代	氏名	在職期間
1	岩井寛	S27. 5. 7～S30. 4. 17
2	田中義雄	S30. 4. 18～S31. 4. 28
3	家野富太	S31. 4. 30～S41. 4. 24
4	入江幹夫	S41. 4. 25～S43. 4. 28
5	松本春繁	S43. 4. 30～S46. 3. 12
6	岡庫次	S46. 7. 15～S47. 4. 28
7	武田勝正	S47. 4. 30～S50. 3. 26
8	馬場良策	S50. 7. 12～S51. 4. 28
9	小林英敏	S51. 5. 3～S55. 4. 28
10	坂本二郎	S55. 5. 6～H 4. 4. 28
11	武田勝正	H 4. 5. 1～H 6. 4. 26
12	松本五生	H 6. 4. 26～

● 歴代副議長

歴代	氏名	在職期間
1	田中義雄	S27. 5. 7 S30. 4. 18
2	上野保太	S31. 4. 30 S35. 4. 28
3	松本春繁	S35. 5. 2～S43. 4. 30
4	武田勝正	S43. 4. 30～S46. 7. 15
5	坂本二郎	S46. 7. 15～S51. 4. 28
6	出井正義	S51. 5. 3～S55. 4. 28
7	岩見正雄	S55. 5. 6～S59. 4. 28
8	松本巧	S59. 5. 8～S63. 4. 28
9	松本五生	S63. 5. 2～H 6. 4. 26
10	八塔豊治	H 6. 4. 26～

財政

● 一般会計の推移



年度	歳入 (円)	歳出 (円)
昭和30	75,146,701	71,751,496
35	118,879,445	133,709,766
40	251,139,379	236,763,459
45	624,759,718	599,763,025
50	1,573,675,352	1,513,666,975
55	3,171,219,703	3,056,398,449
60	3,680,898,870	3,595,740,362
平成2	5,221,255,182	4,928,582,532
5	6,486,365,907	6,187,725,229

● 町立病院特別会計の推移

年度	歳入 (円)	歳出 (円)
昭和30	14,590,769	13,571,347
35	18,075,961	20,019,476
40	48,904,877	46,604,457
45	71,000,569	84,270,971
50	288,377,849	325,353,353
55	488,811,158	464,894,492
60	557,205,360	508,122,725
平成2	576,860,298	554,379,258
5	715,844,463	672,302,185

● 上寺山楽々園特別会計の推移

年度	歳入 (円)	歳出 (円)
昭和30	1,367,475	1,367,475
35	2,885,142	2,885,402
40	7,802,937	7,802,937
45	13,528,646	13,528,646
50	37,997,248	34,434,981
55	62,737,051	58,163,533
60	76,184,452	69,056,546
平成2	87,106,641	82,752,774
5	99,242,177	99,150,528

● 裳掛診療所特別会計の推移

年度	歳入 (円)	歳出 (円)
昭和35	2,240,456	2,183,366
40	6,404,572	5,235,295
45	8,669,029	8,183,470
50	19,340,548	18,091,455
55	35,890,644	26,801,562
60	27,298,399	27,062,441
平成2	28,481,405	26,093,094
5	144,825,137	142,028,875

● 国民健康保険特別会計の推移

年度	歳入 (円)	歳出 (円)
昭和30	17,939,724	20,521,662
35	17,514,885	13,609,559
40	55,697,370	55,363,127
45	113,789,438	104,698,879
50	278,959,060	264,733,028
55	606,895,168	554,558,801
60	711,521,009	673,335,027
平成2	900,566,697	852,622,601
5	1,175,740,052	1,111,944,054

● 老人保健特別会計の推移

年度	歳入 (円)	歳出 (円)
昭和57	46,480,000	38,071,064
60	750,666,519	751,252,600
63	940,852,234	933,718,551
平成3	1,268,140,425	1,260,403,445
5	1,449,766,496	1,443,922,042

名誉町民



古武 弥四郎 (こたけ やしろう)

明治12年7月2日、本庄村に生まれる。明治35年大阪医学校を卒業後、生化学の権威、京大総長荒木寅三郎博士に師事した。阪大教授、微生物研究所長、医学部長、和歌山医大学長を経て昭和36年3月に退官。医学博士。半生をアミノ酸の研究にかたむけ、その業績によって昭和36年11月、文化功労者の栄誉をうける。昭和30年11月、本町名誉町民となる。昭和43年に89歳で逝去。



光田 健輔 (みつだ けんすけ)

明治9年1月11日、山口県防府市に生まれる。明治31年東京帝大病理撰科を卒業後、東京市養育院に奉職、昭和6年長島愛生園長となる。昭和32年に愛生園長の職を退くまでの人生を救ライ一途にささげた。昭和24年朝日新聞社会奉仕賞。昭和26年7月、文化功労者。同11月、文化勲章をうける。昭和33年7月、本町名誉町民となる。昭和36年1月、社会福祉における国際的な最高賞であるダミエン・ダットン賞をうける。昭和39年に88歳で逝去。



奥田 真須二 (おくだ ますじ)

明治15年2月23日、邑久村に生まれる。明治31年、私立閑谷齋卒業後、邑久郡静修尋常小学校教員となる。邑久郡邑久高等小学校長、岡山県邑久高等女学校長などを歴任し、昭和8年11月、教育功労者として帝国教育会長表彰をうける。昭和23年4月、邑久郡邑久村長に就任。昭和27年4月、初代邑久町長に就任、昭和30年12月退任。昭和38年3月、本町名誉町民となる。昭和40年2月、84歳で逝去。



嘉数 郁衛 (かすう いくえ)

明治32年10月8日、邑久村に生まれる。大正8年、岡山県邑久土曜学校卒業後、大正10年、岡山県職員として奉職。經濟部食料課長、物資課長を歴任し、昭和26年6月、岡山県人事委員会長に就任、昭和30年6月退任。昭和31年1月、邑久町長に就任。国鉄赤穂線敷設に尽力、製塩工場及び関連化学工場誘致、上水道の敷設など、昭和51年1月に退任するまで、4期16年間、町発展のために尽くした。昭和52年4月、勲五等双光旭日章をうける。昭和53年10月、本町名誉町民となる。昭和58年5月、82歳で逝去。



竹田 喜之助 (たけだ きのすけ) [本名：岡本隆郎]

大正12年6月27日、邑久町豊安に生まれる。東京帝国大学工学部航空工学科在籍中の昭和25年3月、結城孫太郎（後の竹田三之助一座）の公演に魅せられ一座に入座。人形のからくりや、使用材料に画期的な工夫を凝らし、旧来の糸あやつり人形に新しい生命を吹き込み、「喜之助人形」として見る者に深い感動を与える。昭和30年3月、東京都指定無形文化財に認定。昭和32年12月、代表作「雪ん子」で文部省芸術祭優秀賞受賞。昭和54年9月、56歳で逝去。生涯で制作した人形は、約2,600体。平成3年3月、本町名誉町民となる。



緑川 洋一 (みどりかわ よういち)

大正4年3月4日、邑久町虫明に生まれる。昭和11年3月、日本大学専門部歯科医学校（現日本大学歯学部）を卒業。昭和12年11月に岡山市駅元町で歯科医院を開設し現在に至る。歯科医学校在学時に写真と出会い、月刊誌に瀬戸内の島や塩田などのルポルタージュ写真を投稿。写真集・随筆集は、「瀬戸内海」「海のメルヘン」「日本の四季」「皇居」「竹久夢二・望郷の山河」など70冊におよぶ。昭和48年、内閣総理大臣賞受賞、平成2年4月、勲四等瑞宝章をうける。平成7年3月、本町名誉町民となる。

|文化財|

● 国指定重要文化財

種別	名称	所在・管理	指定年月日
彫刻	木造薬師如来座像	上寺山余慶寺	明治34年 8月 3日
彫刻	木造聖観音立像	上寺山余慶寺	大正 6年 8月13日
工芸	色々威甲冑	豊原北島神社	明治34年 8月 2日
建造物	余慶寺本堂	上寺山余慶寺	昭和54年 5月21日
史跡	門田貝塚	尾張・邑久町	昭和60年 3月 6日

● 県指定重要文化財

種別	名称	所在・管理	指定年月日
建造物	横尾山静円寺塔婆(多宝塔)	横尾山静円寺	昭和35年 8月23日
絵画	若宮八幡宮欧風絵馬	若宮八幡宮	昭和35年 4月26日
建造物	横尾山静円寺本堂	横尾山静円寺	昭和31年 4月 1日
工芸	永正銘備前焼花瓶	横尾山静円寺	昭和31年 4月 1日
工芸	永禄銘備前焼花瓶	横尾山静円寺	昭和31年 4月 1日
工芸	梵鐘	上寺山余慶寺	昭和31年 4月 1日
工芸	紅糸素懸威銀箔押二枚胴具足	豊原大賀島寺	平成 6年 4月 5日
彫刻	木造十一面観音立像	上寺山余慶寺	昭和54年 3月27日
無形	虫明焼製作技術	虫明・黒井一楽氏	昭和55年 4月 8日
有形民俗	笠加熊野比丘尼関係資料	下笠加・武久伯美・斉藤保雅氏	平成 2年 4月 3日

● 町指定重要文化財

種別	名称	所在地	指定年月日	種別	名称	所在地	指定年月日
有形民俗	豊安だんじり	豊原大賀島寺	昭和53年4月1日	建造物	余慶寺三重塔	上寺山余慶寺	昭和61年12月24日
〃	円張だんじり	豊原大賀島寺	昭和53年4月1日	建造物	静円寺光明院玄関	静円寺光明院	昭和61年12月24日
〃	舟原だんじり	下山田八幡神社	昭和53年4月1日	建造物	静円寺光明院薬医門	静円寺光明院	昭和61年12月24日
〃	後坂だんじり	下山田八幡神社	昭和53年4月1日	絵画	若宮八幡宮尻海古景絵馬	尻海・若宮八幡宮	昭和61年12月24日
〃	北浦だんじり	下山田八幡神社	昭和53年4月1日	無形民俗	如法経法会(投げ銭供養)	庄田山朝日寺	昭和61年12月24日
〃	内沼だんじり	下山田八幡神社	昭和53年4月1日	史跡	砥石城跡	豊原	昭和61年12月24日
〃	西町だんじり	尻海西部落	昭和53年4月1日	史跡	大橋貝塚	豊原	昭和61年12月24日
〃	市場町だんじり	尻海市場部落	昭和53年4月1日	史跡	伊木氏墓碑(3代~13代)	虫明	昭和61年12月24日
〃	東町だんじり	尻海東部落	昭和53年4月1日	工芸	虫明焼一括	尾張・邑久町	平成 3年 8月31日
〃	仁生田だんじり	豊原大賀島寺	昭和54年4月1日				

● 国指定重要文化財



・木造薬師如来座像



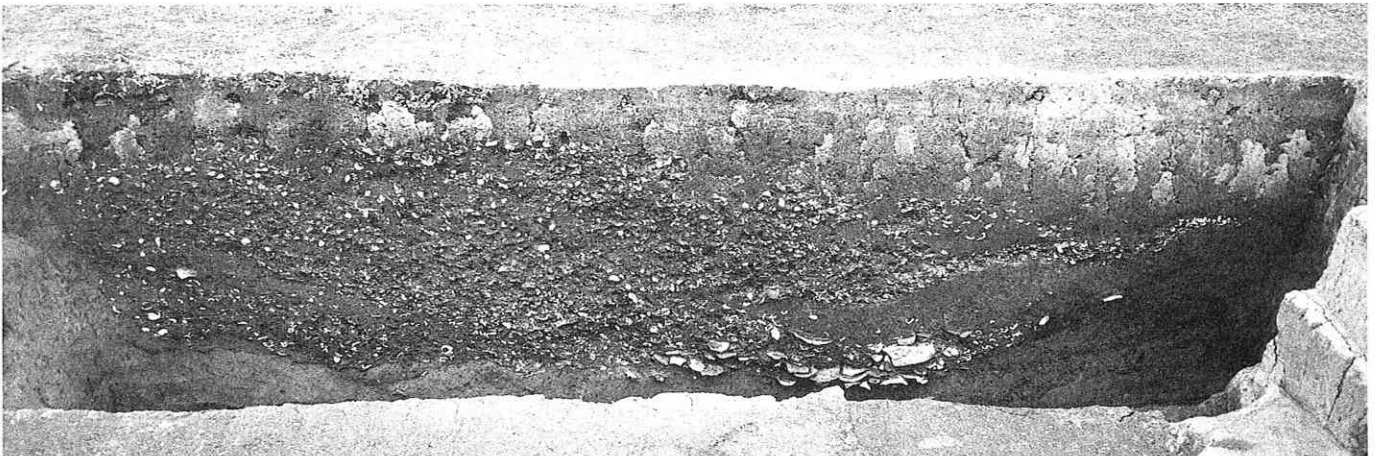
・色々威甲冑



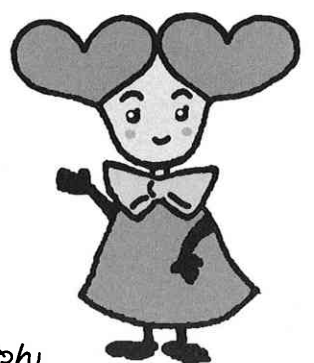
・木造聖観音立像



・余慶寺本堂



・門田貝塚



ロマンちゃん