



資料編

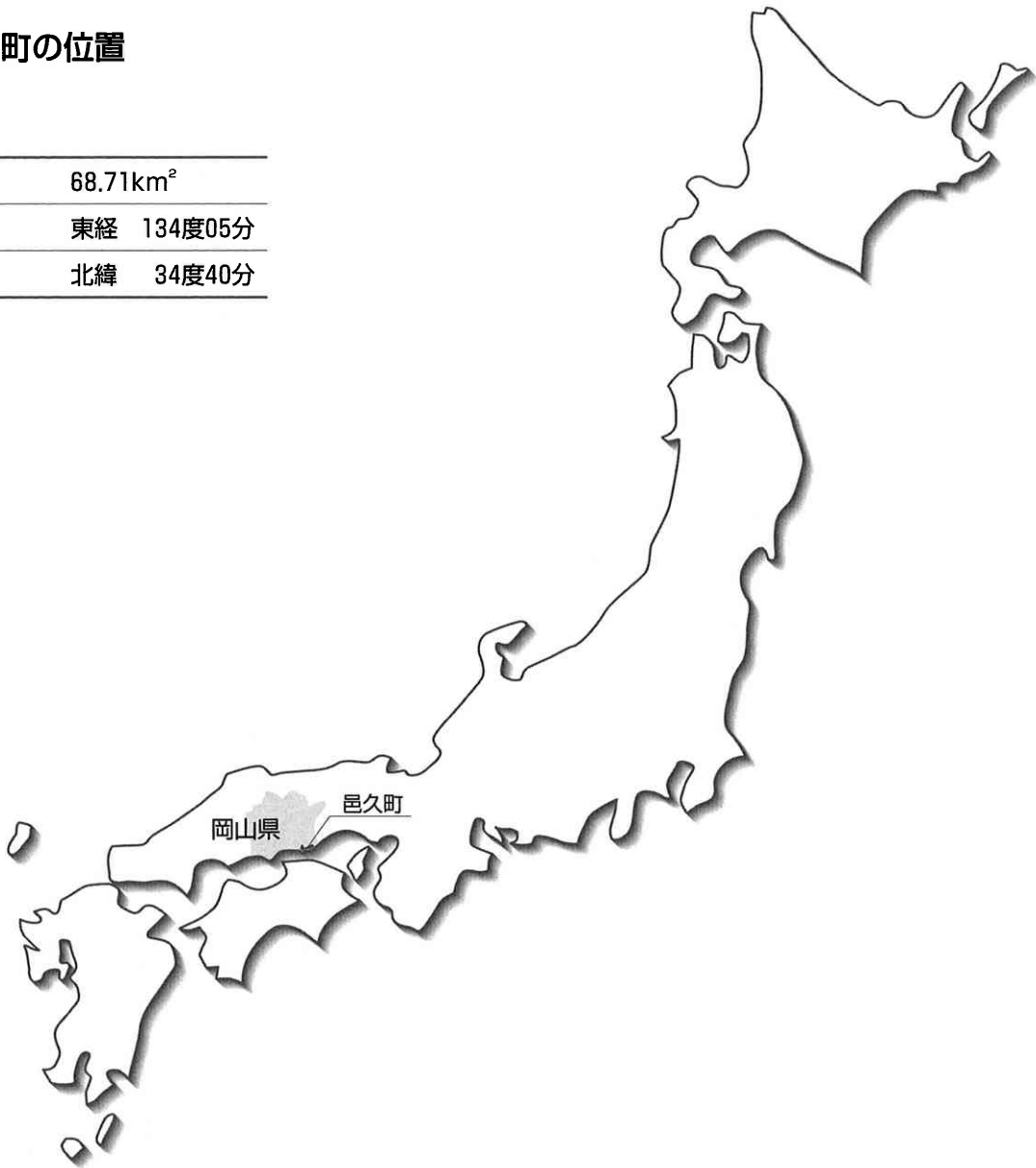
目次

地勢	1
人口	2
産業	3・4
環境	5
教育	5・6
福祉・健康	7・8
行政・議会	9・10
財政	11
文化財	12
テレホンガイド	13・14
名誉町民	15

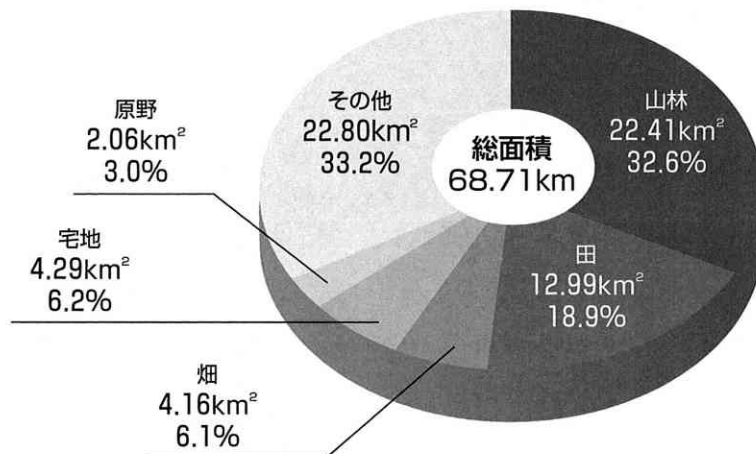
地 勢

● 邑久町の位置

●面積	68.71km ²
●位置	東経 134度05分
	北緯 34度40分

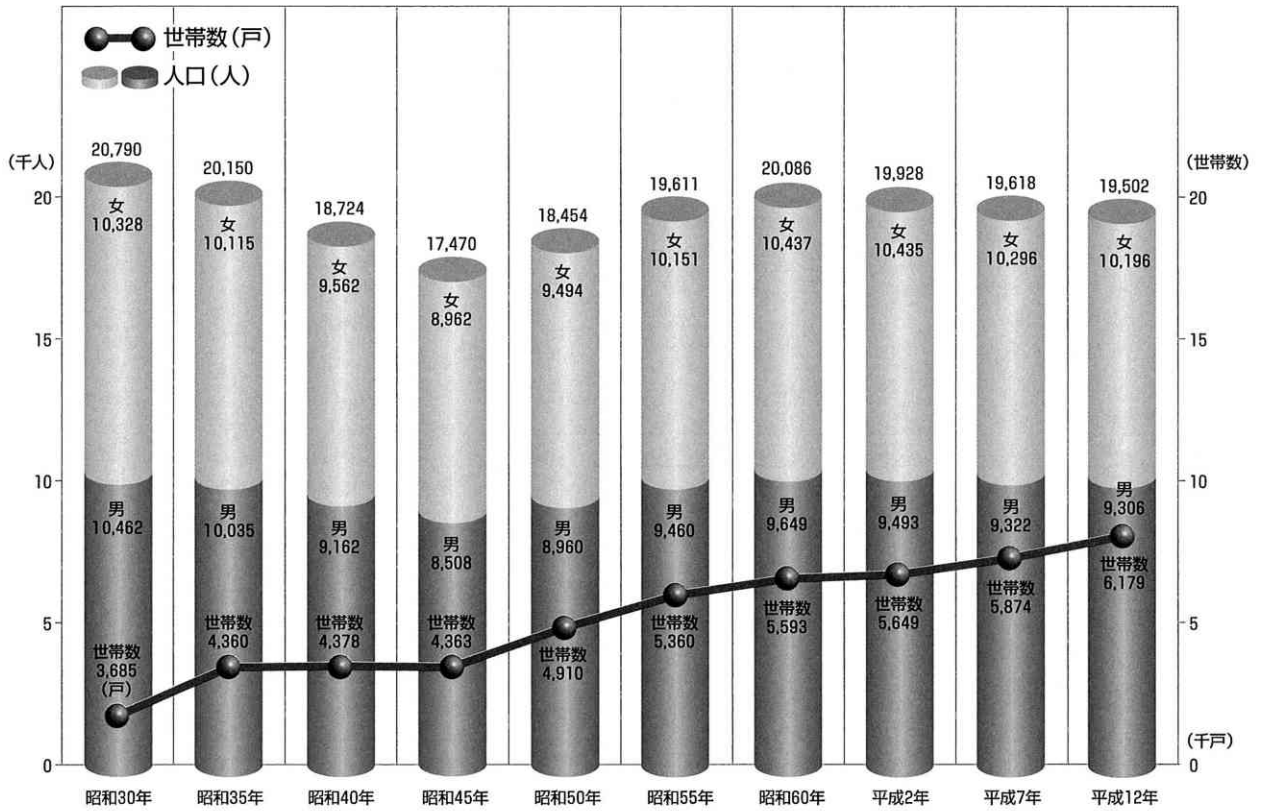


● 土地の利用状況

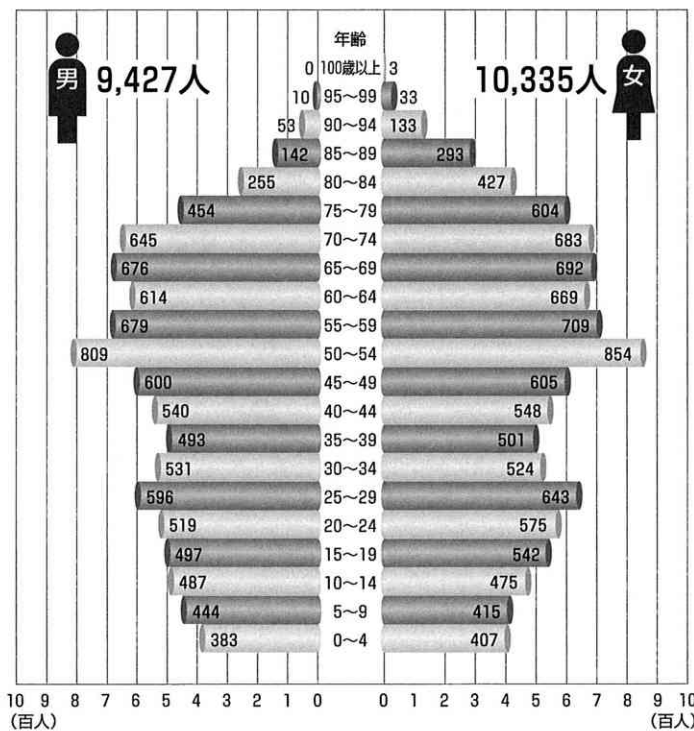


人口

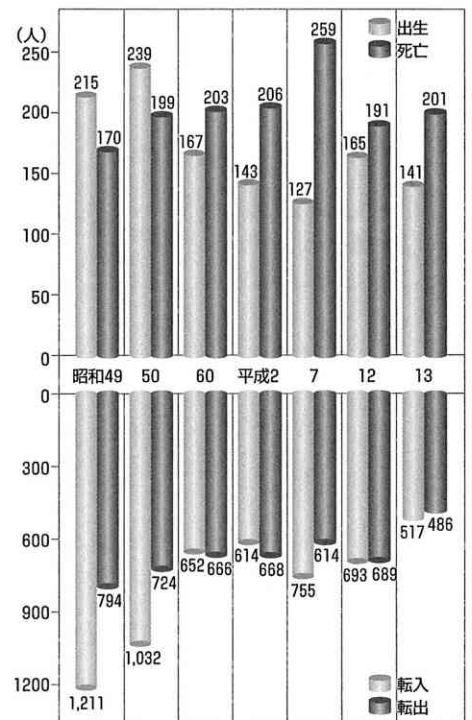
●人口及び世帯数の推移 (国勢調査)



●年齢別男女別人口の構成 (住民基本台帳平成14.4.1現在)



●年間流動人口 (住民基本台帳)



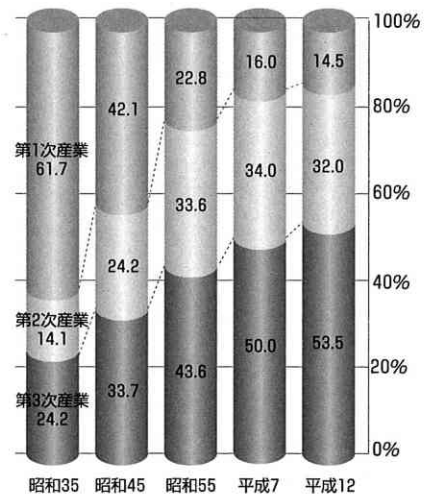
産 業

●産業別就業人口の推移 (国勢調査)

産 業 別	昭和35	昭和40	昭和45	昭和50	昭和55	昭和60	平成2	平成7	平成12
第1次産業									
農 業	5,240	4,412	3,510	2,233	1,785	1,631	1,298	1,282	1,113
林業・狩猟業	4	2	0	0	0	0	4	1	2
漁業・水産養殖業	240	354	343	273	305	316	286	260	241
第2次産業									
鉱 業	20	22	11	3	0	7	5	1	9
建設業	364	276	435	653	769	723	718	803	688
製造業	871	1,372	1,763	2,176	2,314	2,517	2,571	2,482	2,283
卸売・小売業	668	804	885	1,094	1,263	1,371	1,366	1,471	1,471
金融・保険・不動産業	51	66	95	141	178	191	213	227	216
運輸・通信業	218	352	387	371	439	487	511	518	626
電気・ガス・水道業	22	27	27	40	34	43	70	60	60
サービス業	1,027	1,278	1,480	1,515	1,831	1,932	2,078	2,243	2,305
公務	155	173	200	243	247	283	284	319	298
分類不能の産業	3	3	2	14	6	8	4	9	9
総 数	8,883	9,141	9,138	8,756	9,171	9,509	9,658 (250)	9,986 (310)	9,321

()内数字は不詳分

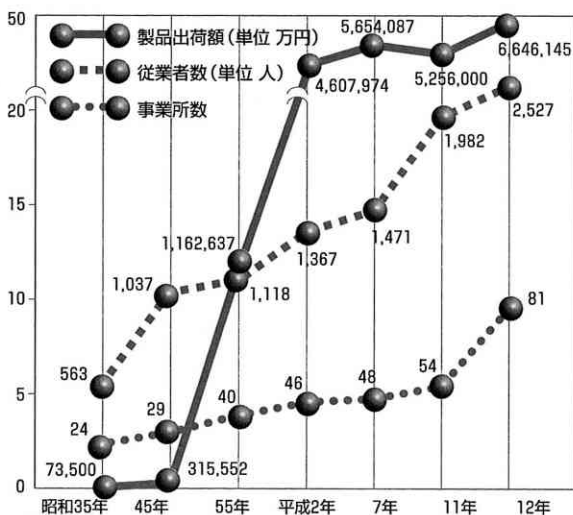
●産業別就業人口構成の推移



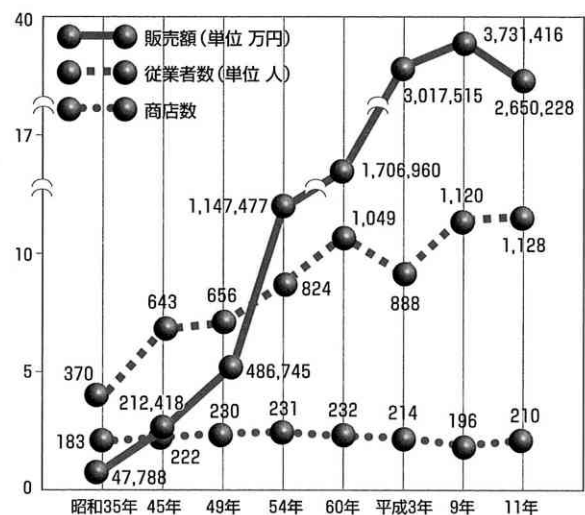
●事業所数及び従業者数の推移 (事業所・企業統計調査)

区 分	従 業 者 数					事 業 所 数
	総 数 (人)	個人業主 (人)	雇 用 者 (人)			
			総 数	常 雇	臨時日雇	
昭 和 4 4 年	4,253	345	3,536	3,259	277	486
昭 和 4 7 年	3,694	327	2,904	2,810	94	487
昭 和 5 0 年	3,930	326	3,170	3,023	147	491
昭 和 5 3 年	4,254	345	3,448	3,187	261	524
昭 和 5 6 年	4,608	355	3,828	3,588	240	561
昭 和 6 1 年	5,090	342	4,264	3,938	326	602
平 成 3 年	5,450	299	4,683	4,278	405	584
平 成 8 年	6,652	311	5,776	5,470	306	654
平 成 1 1 年	5,039	334	4,229	4,010	219	585

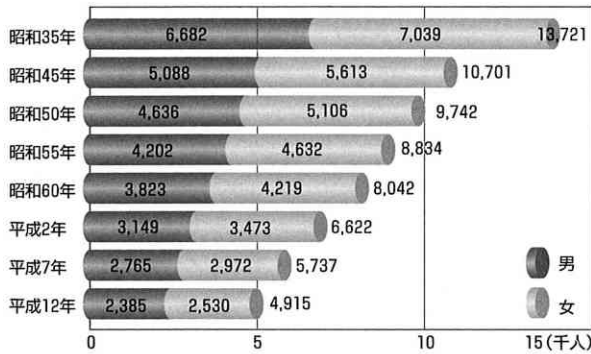
●工業の推移 (工業統計調査)



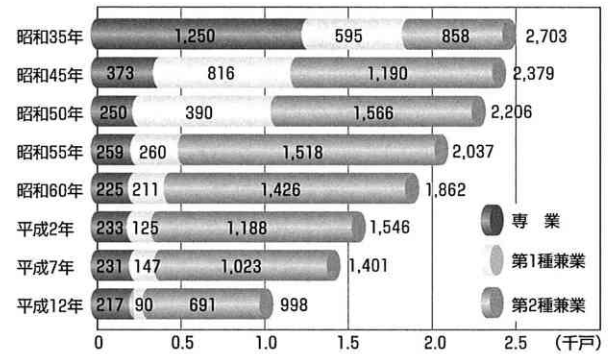
●商業の推移 (商業統計調査)



●農家人口の推移(農林業センサス)



●農家数の推移(農林業センサス)

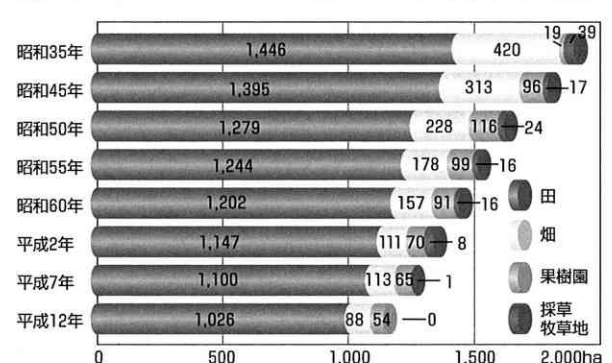


●経営規模別農家戸数の推移(農林業センサス)

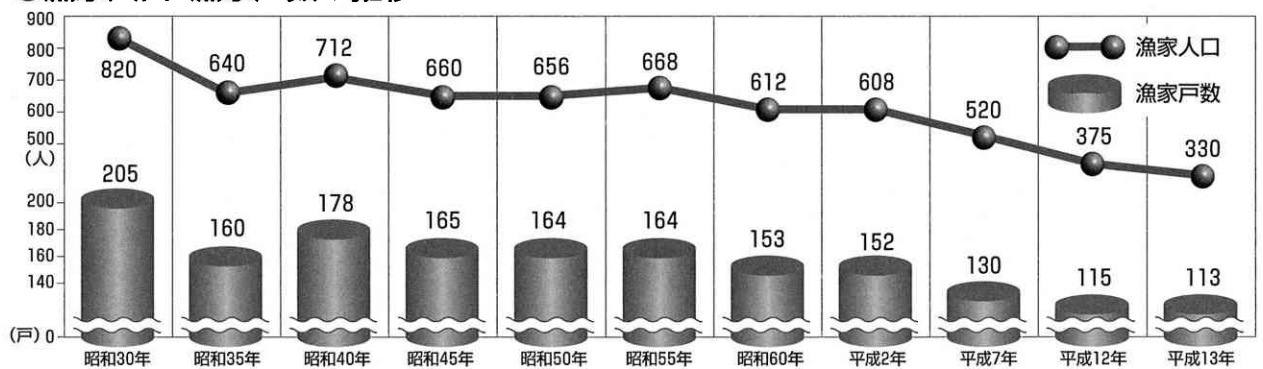
(単位:戸)

区分	0.3ha未満	0.3~0.5	0.5~1.0	1.0~1.5	1.5~2.0	2.0~2.5	2.5~3.0	3.0以上
昭和35年	594	435	979	580	101	14	—	—
昭和45年	427	404	820	539	149	32	4	3
昭和50年	431	393	789	413	126	30	9	12
昭和55年	401	350	743	377	115	33	5	13
昭和60年	402	319	613	348	99	47	17	17
平成2年	276	272	512	286	112	50	14	19
平成7年	245	235	462	289	95	32	12	31
平成12年	11	176	409	237	93	31	15	26

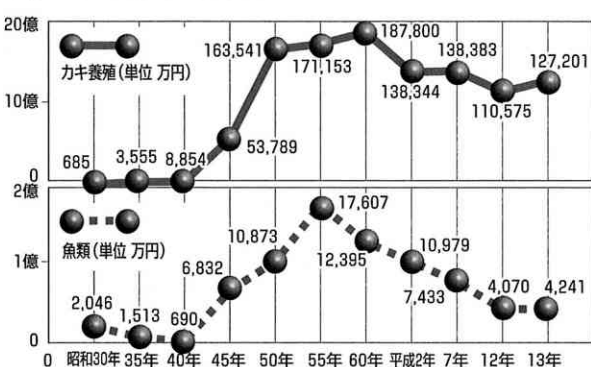
●地目別経営耕地面積の推移(農林業センサス)



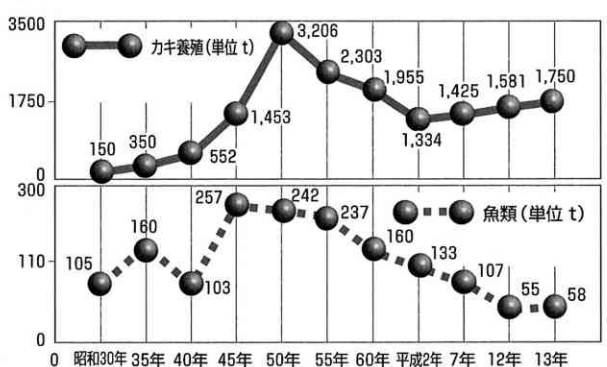
●漁家人口・漁家戸数の推移



●漁業の取扱高の推移



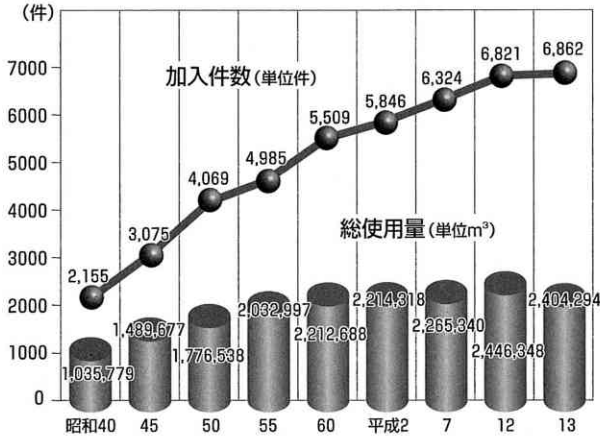
●漁獲量の推移



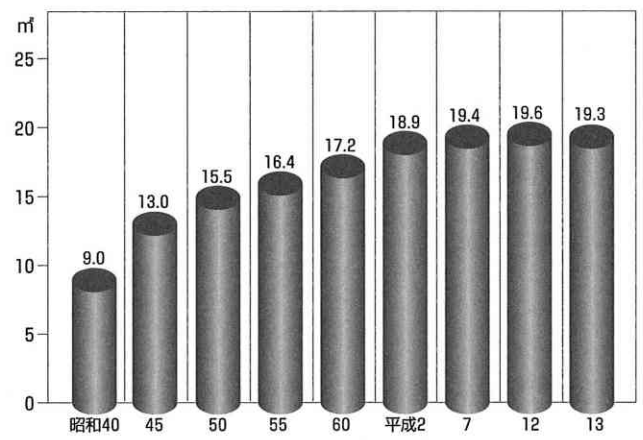
環境

水道

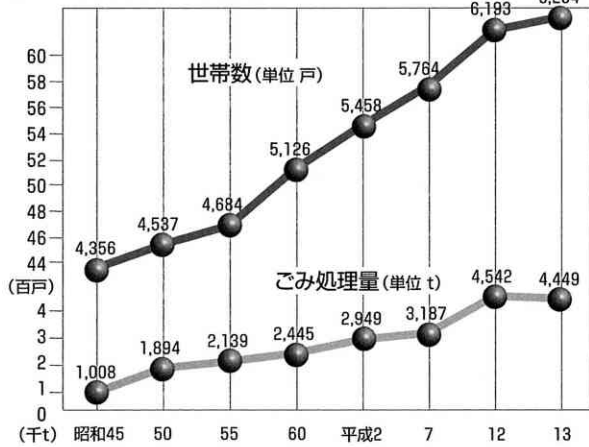
●加入件数・総使用量



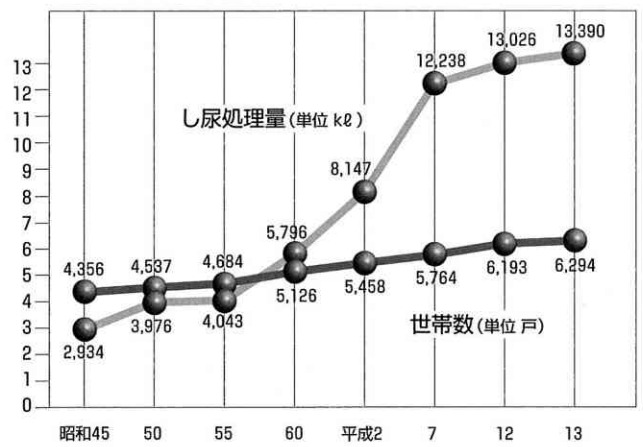
●1カ月平均・1件当り使用量(家庭用)



●ごみ処理の状況

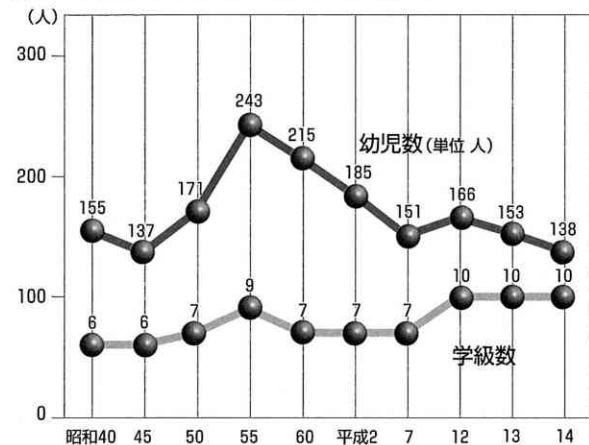


●し尿処理の状況

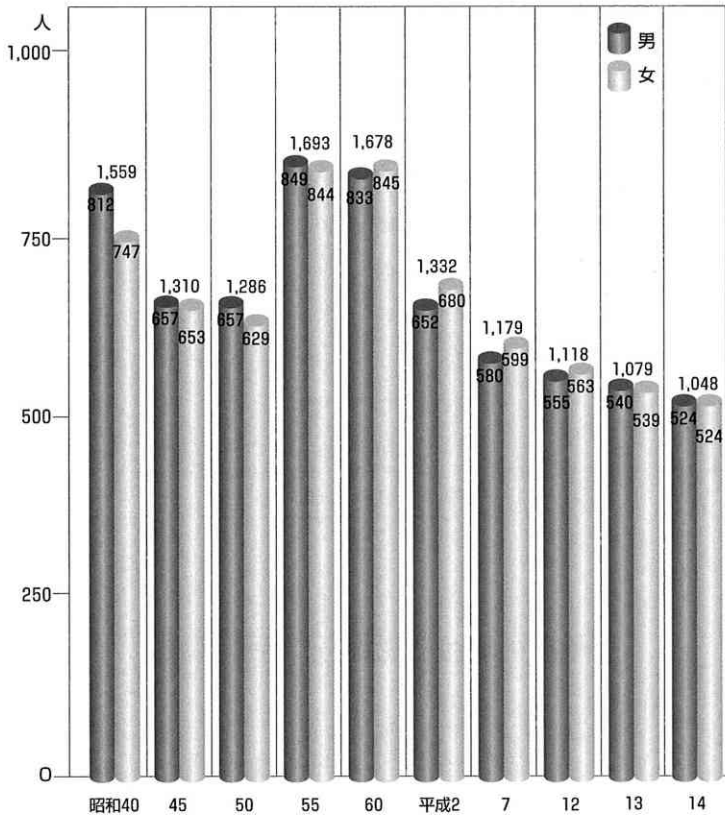


教育

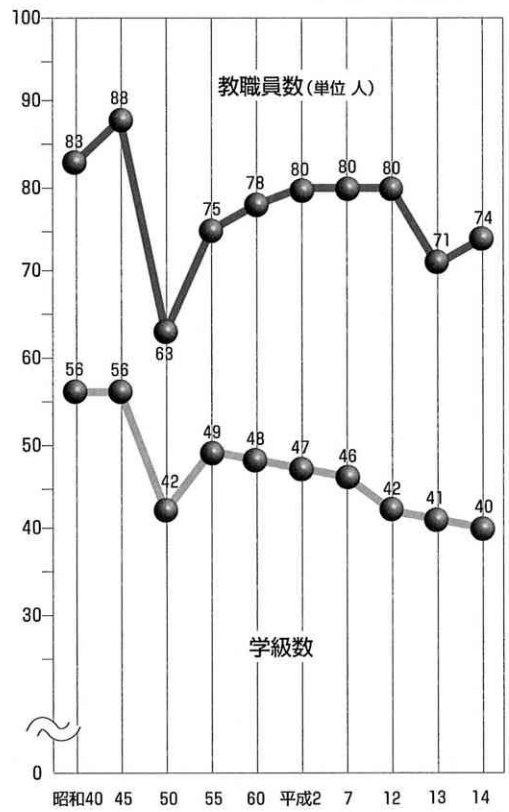
●幼稚園児の推移(学校基本調査)



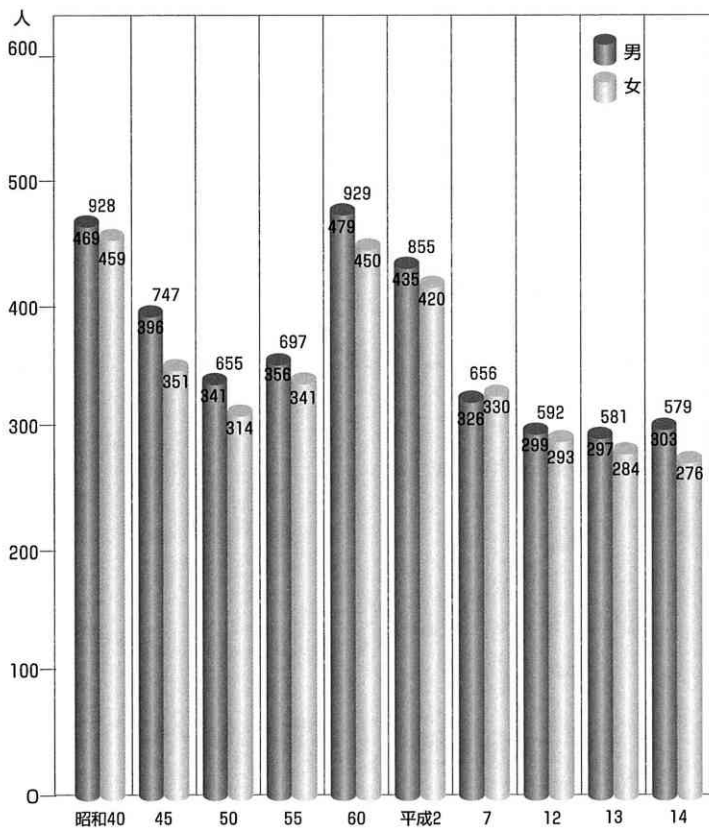
●小学校の児童数の推移 (学校基本調査)



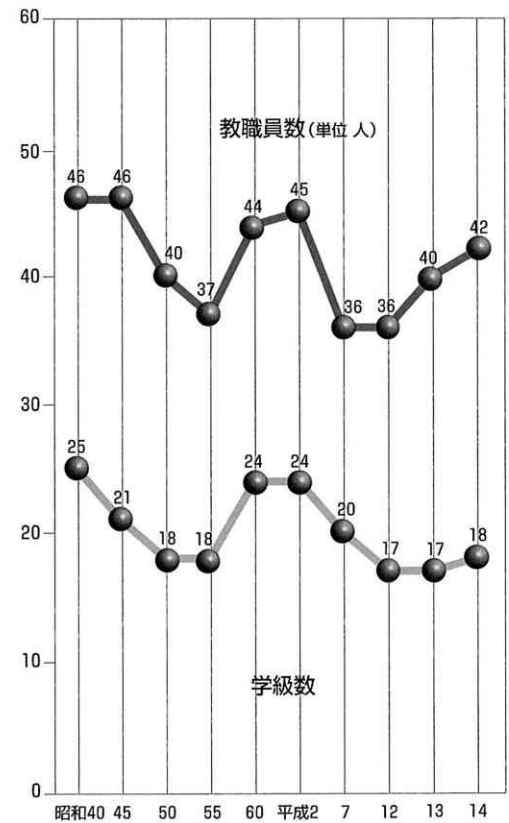
●小学校の学級数・職員数の推移 (学校基本調査)



●中学校の生徒数の推移 (学校基本調査)

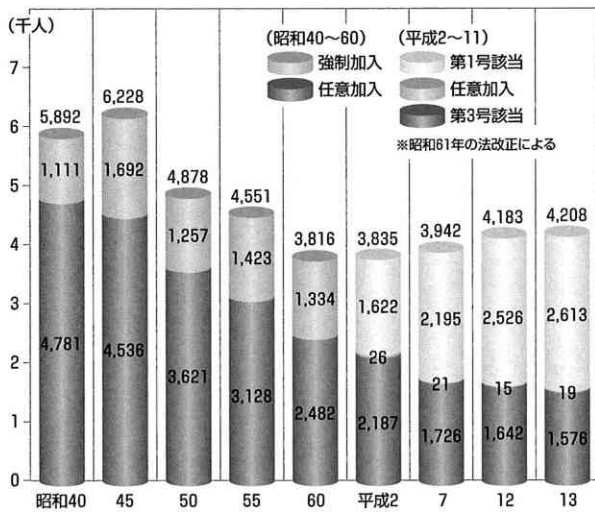


●中学校の学級数・教職員数の推移 (学校基本調査)



福祉・健康

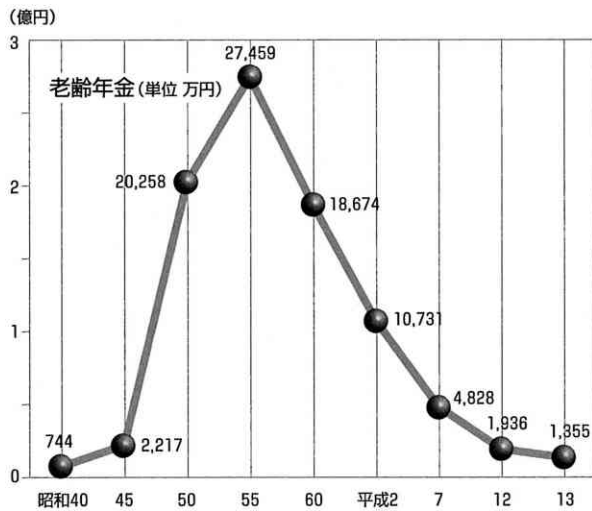
●国民年金加入状況



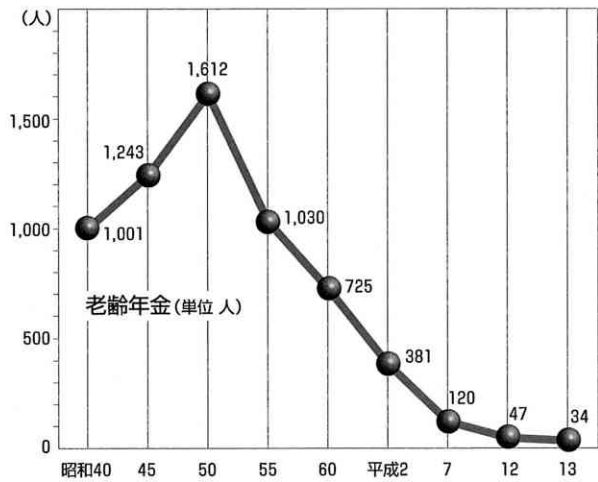
●拠出年金受給者数

区分	総数 (人)	内訳(人)					
		老齢	障害	母子	遺児	準母子	寡婦
昭和40	27	—	2	25	—	—	—
45	691	—	658	33	—	—	—
50	1,471	605	834	22	—	—	10
55	2,328	1,406	887	21	—	—	14
60	2,868	1,995	852	14	—	—	7
平成2	3,110	2,302	790	7	—	—	11
7	3,198	2,446	741	2	—	—	9
12	3,857	3,588	260	1	—	—	8
13	4,169	3,907	255	—	—	—	7

●福祉年金受給状況／受給金額



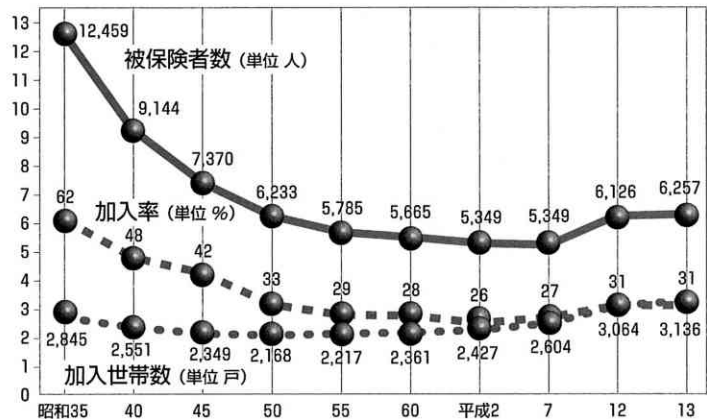
●福祉年金受給状況／受給者数



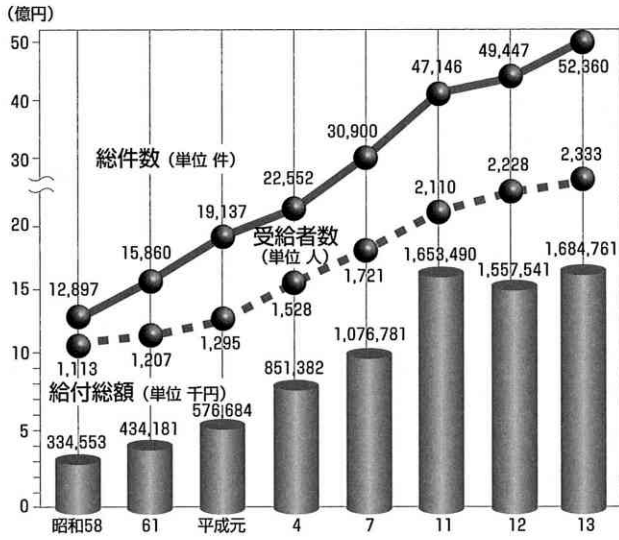
●町立病院年度別延患者数の推移

年度	入院(人)	外来(人)
昭和45	13,303	30,295
50	21,914	30,801
55	21,574	27,011
60	22,157	23,817
平成2	21,576	28,955
7	18,315	24,423
12	15,907	29,963
13	17,716	31,532

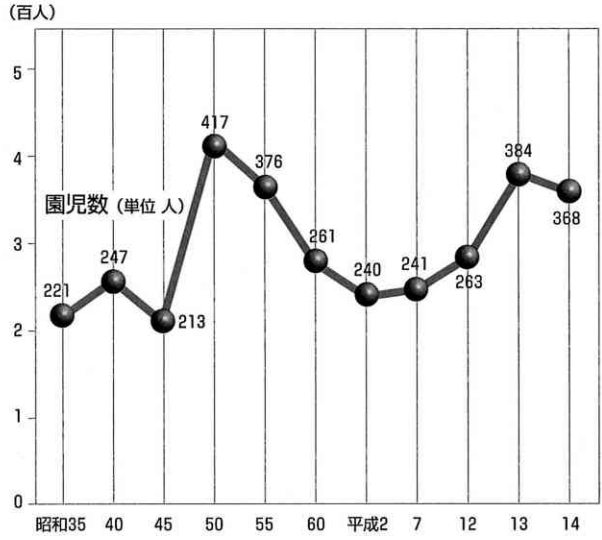
●国民健康保険加入状況



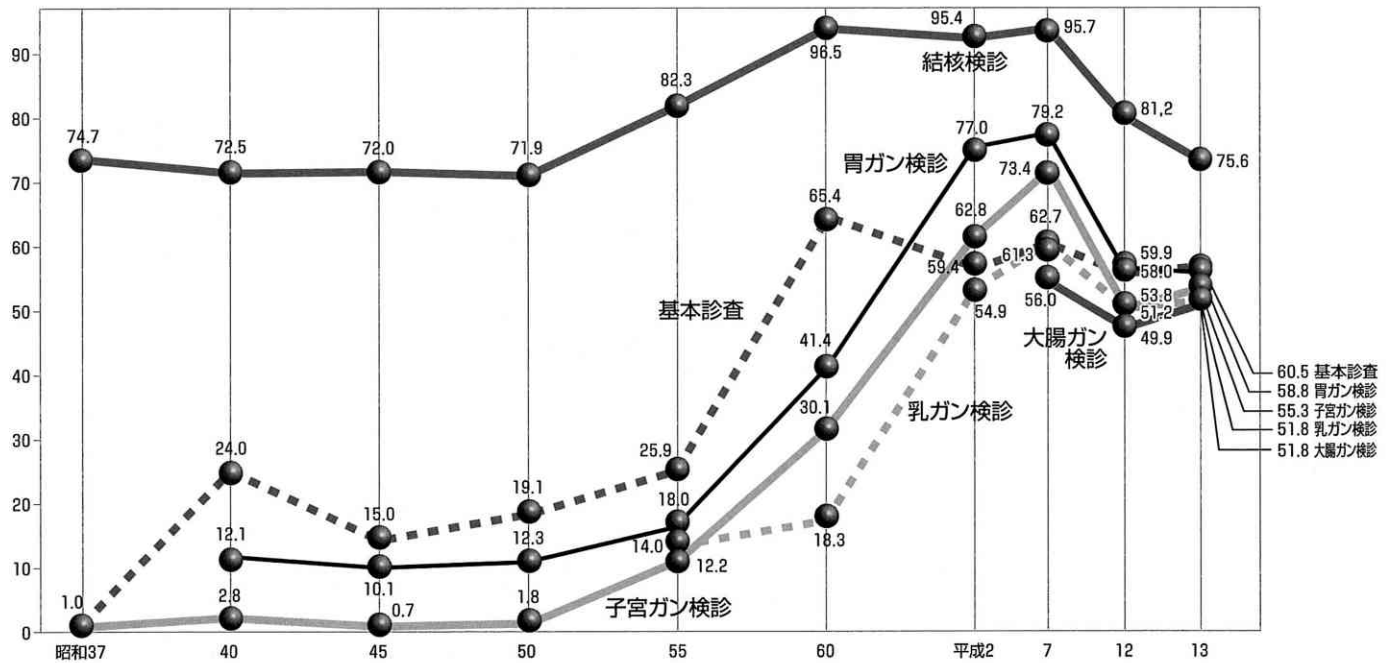
●老人医療費保険給付状況(国保分)



●保育園児の推移



●各種検診受診率の推移

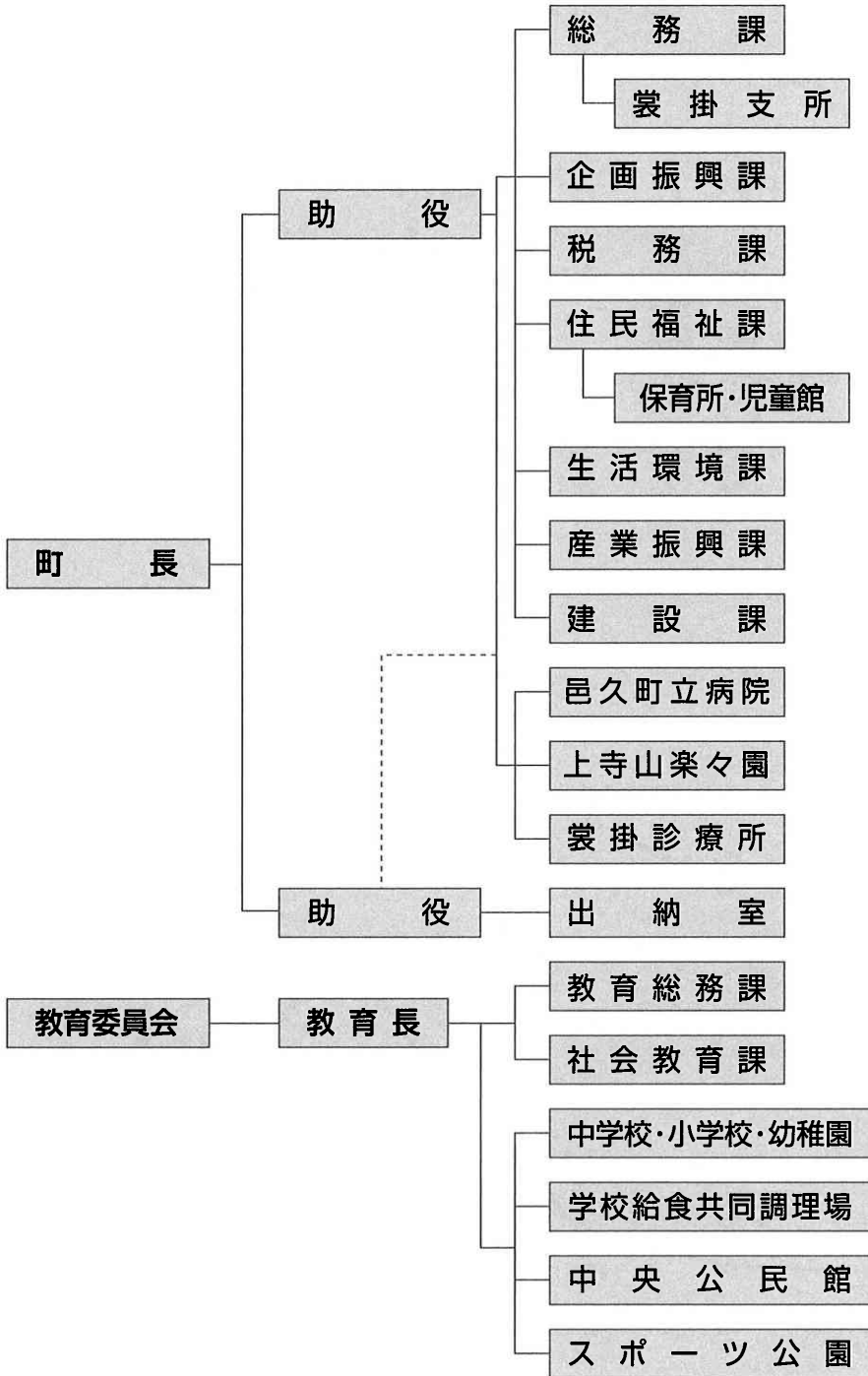


●検診により発見された患者数(単位人)

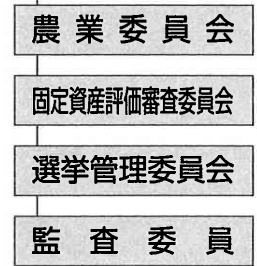
年度	43	44	45	46	47	48	49	50	51	52	53	54	55	56	57	58	59	60	61	62	63	元	2	3	4	5	6	7	8	9	10	11	12	13
胃が ン	3	1	2	3	1		1	4					2	2	2		10	5	3	5	1	2	4	7	4	4	3	3	3	3	2	4	3	
子宮が ン				1					1	1	1	1	4	2	2	1		1	7	1		1	1	2			3	2	1	2	1			
乳が ン																		1	2	1	1	2	3		1	2	3	1					1	
大腸が ン																						1	1	1	6	8	2	1	3	2	2	5	4	2
肺が ン										4		4	2	1	2	1	1	1	2	5	1	2	2	2	2	1	3	5	3		4	3	2	2
結 核	4	10			13	4	5						1	4	1	3	4	5	3	6	2	2	2	1										

行政・議会

●行政組織図



●委員会



●議会組織図



●歴代町長

歴代	氏名	在職期間
1	奥田真須二	S27.4.29 ~ S30.12.31
2	嘉数 郁衛	S31.1.20 ~ S39.1.19
3	井上 関次	S39.1.20 ~ S43.1.19
4	嘉数 郁衛	S43.1.20 ~ S51.1.19
5	木下 友次	S51.1.20 ~ S63.1.19
6	木村 惠昭	S63.1.20 ~ H12.1.19
7	松本 五生	H12.1.20 ~ H12.1.31
8	立岡 脩二	H12.3.20 ~

●歴代助役

歴代	氏名	在職期間
1	加藤 博	S27.6.4 ~ S29.11.5
	小林 徳太	S27.6.4 ~ S27.12.28
2	水野 梶郎	S30.3.14 ~ S30.12.31
	服部 正志	S30.3.17 ~ S30.12.31
3	大河原 稔	S31.2.27 ~ S43.2.26
4	木下 友次	S43.4.30 ~ S50.12.10
5	太田 二郎	S51.4.5 ~ S55.8.10
6	水田 一夫	S55.11.1 ~ S57.11.10
7	木村 惠昭	S58.4.2 ~ S62.11.30
8	入江 毅	S63.2.1 ~ H4.1.31
9	金居 章甫	H4.2.5 ~ H12.2.4
10	本多 敏弘	H12.7.1 ~
11	筆保 博文	H13.4.1 ~

●歴代収入役

歴代	氏名	在職期間
1	木村 靖太	S27.6.4 ~ S30.12.31
2	入江 良知	S31.2.21 ~ S43.2.20
3	国塩京太郎	S43.4.30 ~ S51.4.29
4	赤松 強	S51.5.4 ~ S56.10.6
5	山内 利雄	S56.11.1 ~ S63.1.16
6	原田 和男	S63.4.1 ~ H8.3.31
7	本多 敏弘	H8.4.1 ~ H12.3.31

●歴代教育長

歴代	氏名	在職期間
1	加藤 博	S27.10.6 ~ S28.5.30
2	岡本 一可	S28.6.1 ~ S31.9.30
3	三宅 東男	S31.10.1 ~ S43.9.30
4	大森 勝	S43.10.1 ~ S50.1.6
5	宇津木助雄	S50.1.21 ~ S55.9.30
6	上野 進	S55.10.1 ~ S63.9.30
7	石黒 克	S63.10.1 ~ H4.9.30
8	有森 剛	H5.1.1 ~ H8.12.25
9	岡村 三平	H9.1.1 ~ H12.12.31
10	小林 一征	H13.1.1 ~

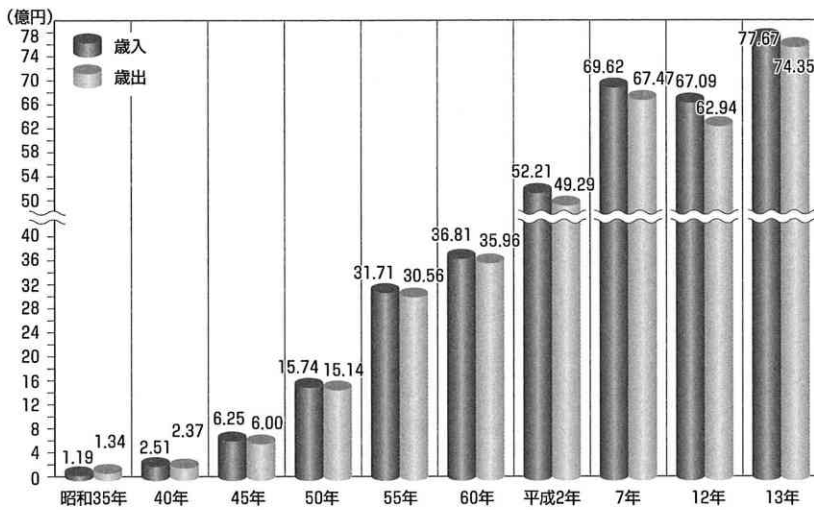
●歴代議長

歴代	氏名	在職期間
1	岩井 寛	S27.5.7 ~ S30.4.17
2	田中 義雄	S30.4.18 ~ S31.4.28
3	家野 富太	S31.4.30 ~ S41.4.24
4	入江 幹夫	S41.4.25 ~ S43.4.28
5	松本 春繁	S43.4.30 ~ S46.3.12
6	岡 庫次	S46.7.15 ~ S47.4.28
7	武田 勝正	S47.4.30 ~ S50.3.26
8	馬場 良策	S50.7.12 ~ S51.4.28
9	小林 英敏	S51.5.3 ~ S55.4.28
10	坂本 二郎	S55.5.6 ~ H4.4.28
11	武田 勝正	H4.5.1 ~ H6.4.26
12	松本 五生	H6.4.26 ~ H11.9.22
13	小林 利輔	H11.9.22 ~ H12.5.8
14	赤木 賢二	H12.5.9 ~ H14.5.10
15	松本 巧	H14.5.10 ~

●歴代副議長

歴代	氏名	在職期間
1	田中 義雄	S27.5.7 ~ S30.4.18
2	上野 保太	S31.4.30 ~ S35.4.28
3	松本 春繁	S35.5.2 ~ S43.4.30
4	武田 勝正	S43.4.30 ~ S46.7.15
5	坂本 二郎	S46.7.15 ~ S51.4.28
6	出井 正義	S51.5.3 ~ S55.4.28
7	岩見 正雄	S55.5.6 ~ S59.4.28
8	松本 巧	S59.5.8 ~ S63.4.28
9	松本 五生	S63.5.2 ~ H6.4.26
10	八塔 豊治	H6.4.26 ~ H8.4.28
11	小林 利輔	H8.5.1 ~ H11.9.22
12	藤森 稔	H11.9.22 ~ H14.5.10
13	吉田 晋策	H14.5.10 ~

●一般会計の推移



年 度	歳 入(円)	歳 出(円)
昭和30年	75,146,701	71,751,496
昭和35年	118,879,445	133,709,766
昭和40年	251,139,379	236,763,459
昭和45年	624,759,718	599,763,025
昭和50年	1,573,675,352	1,513,666,975
昭和55年	3,171,219,703	3,056,398,449
昭和60年	3,680,898,870	3,595,740,362
平成2年	5,221,255,182	4,928,582,532
平成7年	6,962,252,996	6,746,929,312
平成12年	6,709,058,979	6,293,656,372
平成13年	7,766,881,110	7,435,071,173

●町立病院特別会計の推移

年 度	歳 入(円)	歳 出(円)
昭和30年	14,590,769	13,571,347
昭和35年	18,075,961	20,019,476
昭和40年	48,904,877	46,604,457
昭和45年	71,000,569	84,270,971
昭和50年	288,377,849	325,353,353
昭和55年	488,811,158	464,894,492
昭和60年	557,205,360	508,122,725
平成2年	576,860,298	554,379,258
平成7年	670,314,789	681,768,586
平成12年	695,894,000	720,815,000
平成13年	739,818,546	744,680,335

●上寺山楽々園特別会計の推移

年 度	歳 入(円)	歳 出(円)
昭和30年	1,367,475	1,367,475
昭和35年	2,885,142	2,885,402
昭和40年	7,802,937	7,802,937
昭和45年	13,528,646	13,528,646
昭和50年	37,997,248	34,434,981
昭和55年	62,737,051	58,163,533
昭和60年	76,184,452	69,056,546
平成2年	87,106,641	82,752,774
平成7年	109,444,831	107,921,937
平成12年	115,862,305	113,395,903
平成13年	116,386,837	111,346,000

●裳掛診療所特別会計の推移

年 度	歳 入(円)	歳 出(円)
昭和35年	2,240,456	2,183,366
昭和40年	6,404,572	5,235,295
昭和45年	8,669,029	8,183,470
昭和50年	19,340,548	18,091,455
昭和55年	35,890,644	26,801,562
昭和60年	27,298,399	27,062,441
平成2年	28,481,405	26,093,094
平成7年	43,745,600	39,079,927
平成12年	43,272,932	38,352,373
平成13年	41,602,434	38,426,995

●国民健康保険特別会計の推移

年 度	歳 入(円)	歳 出(円)
昭和30年	17,939,724	20,521,662
昭和35年	17,514,885	13,609,559
昭和40年	55,697,370	55,363,127
昭和45年	113,789,438	104,698,879
昭和50年	278,959,060	264,733,028
昭和55年	606,895,168	554,558,801
昭和60年	711,521,009	673,335,027
平成2年	900,566,697	852,622,601
平成7年	1,225,476,392	1,147,101,780
平成12年	1,490,925,078	1,392,016,160
平成13年	1,566,457,590	1,467,783,983

●老人保健特別会計の推移

年 度	歳 入(円)	歳 出(円)
昭和57年	46,480,000	38,071,064
昭和60年	750,666,519	751,252,600
昭和63年	940,852,234	933,718,551
平成3年	1,268,140,425	1,260,403,445
平成7年	1,808,731,473	1,784,528,204
平成12年	2,167,015,114	2,134,949,299
平成13年	2,312,872,173	2,299,160,419

文化財

●国指定重要文化財

種 別	名 称	所在・管理	指定年月日
建 造 物	餘 慶 寺 本 堂	上 寺 山 餘 慶 寺	昭 和 5 4 年 5 月 2 1 日
彫 刻	木 造 薬 師 如 来 坐 像	上 寺 山 餘 慶 寺	明 治 3 4 年 8 月 3 日
彫 刻	木 造 聖 観 音 立 像	上 寺 山 餘 慶 寺	大 正 6 年 8 月 1 3 日
工 芸	色 色 威 甲 冑	豊 原 北 島 神 社	明 治 3 4 年 8 月 2 日
史 跡	門 田 貝 塚	尾 張 ・ 邑 久 町	昭 和 6 0 年 3 月 6 日

●県指定重要文化財

種 別	名 称	所在・管理	指定年月日
建 造 物	横 尾 山 静 円 寺 本 堂	横 尾 山 静 円 寺	昭 和 3 1 年 4 月 1 日
建 造 物	静 円 寺 (多 宝 塔)	横 尾 山 静 円 寺	昭 和 3 5 年 8 月 2 3 日
建 造 物	餘 慶 寺 三 重 塔 附 棟 札 4 枚	上 寺 山 餘 慶 寺	平 成 1 4 年 3 月 1 2 日
絵 画	若 宮 八 幡 宮 欧 風 絵 馬	若 宮 八 幡 宮	昭 和 3 5 年 4 月 2 6 日
彫 刻	木 造 十 一 面 観 音 立 像	上 寺 山 餘 慶 寺	昭 和 5 4 年 3 月 2 7 日
工 芸	梵 鐘	上 寺 山 餘 慶 寺	昭 和 3 1 年 4 月 1 日
工 芸	備 前 焼 永 正 銘 花 瓶	横 尾 山 静 円 寺	昭 和 3 1 年 4 月 1 日
工 芸	備 前 焼 永 禄 銘 花 瓶	横 尾 山 静 円 寺	昭 和 3 1 年 4 月 1 日
工 芸	紅 糸 素 懸 威 銀 箔 押 二 枚 胴 具 足	豊 原 大 賀 島 寺	平 成 6 年 4 月 5 日
工 芸	杏 葉 形 轡	豊 原 北 島 神 社	平 成 1 2 年 3 月 2 8 日
工 芸	桃 形 轡	豊 原 北 島 神 社	平 成 1 2 年 3 月 2 8 日
有 形 民 俗	笠 加 熊 野 比 丘 尼 関 係 資 料	下 笠 加 ・ 個 人	平 成 2 年 4 月 3 日

●町指定重要文化財

種 別	名 称	所 在 地	指定年月日
建 造 物	静 円 寺 光 明 院 玄 関	静 円 寺 光 明 院	昭 和 6 1 年 1 2 月 2 4 日
建 造 物	静 円 寺 光 明 院 薬 医 門	静 円 寺 光 明 院	昭 和 6 1 年 1 2 月 2 4 日
絵 画	若 宮 八 幡 宮 尻 海 古 景 絵 馬	尻 海 ・ 若 宮 八 幡 宮	昭 和 6 1 年 1 2 月 2 4 日
無 形 民 俗	如 法 経 法 会 (投 げ 銭 供 養)	庄 田 山 朝 日 寺	昭 和 6 1 年 1 2 月 2 4 日
有 形 民 俗	豊 安 だ ん じ り	豊 原 大 賀 島 寺	和 5 3 年 4 月 1 日
//	円 張 だ ん じ り	豊 原 大 賀 島 寺	昭 和 5 3 年 4 月 1 日
//	舟 原 だ ん じ り	下 山 田 八 幡 神 社	昭 和 5 3 年 4 月 1 日
//	後 坂 だ ん じ り	下 山 田 八 幡 神 社	昭 和 5 3 年 4 月 1 日
//	北 浦 だ ん じ り	下 山 田 八 幡 神 社	昭 和 5 3 年 4 月 1 日
//	内 沼 だ ん じ り	下 山 田 八 幡 神 社	昭 和 5 3 年 4 月 1 日

種 別	名 称	所 在 地	指定年月日
有 形 民 俗	西 町 だ ん じ り	尻 海 西 部 落	昭 和 5 3 年 4 月 1 日
//	市 場 町 だ ん じ り	尻 海 市 場 部 落	昭 和 5 3 年 4 月 1 日
//	東 町 だ ん じ り	尻 海 東 部 落	昭 和 5 3 年 4 月 1 日
//	仁 生 田 だ ん じ り	豊 原 大 賀 島 寺	昭 和 5 4 年 4 月 1 日
史 跡	砥 石 城 跡	豊 原	昭 和 6 1 年 1 2 月 2 4 日
史 跡	大 橋 貝 塚	豊 原	昭 和 6 1 年 1 2 月 2 4 日
史 跡	伊 木 氏 墓 碑 (3 代 ~ 1 3 代)	虫 明	昭 和 6 1 年 1 2 月 2 4 日
工 芸	虫 明 焼 (6 7 種 類 9 6 点)	尾 張 ・ 邑 久 町	平 成 3 年 8 月 3 1 日 平 成 4 年 9 月 1 0 日 (追 加 指 定)
彫 刻	毘 沙 門 天 立 像	餘 慶 寺 恵 亮 院	平 成 1 4 年 7 月 4 日

課名	係名	電話番号	主な仕事
総務課	総務係	22-1111	文書及び庶務、議会、住民組織、庁舎管理、事務管理、裳掛支所の事務取扱、選挙管理委員会との連絡調整
	人事係		職員の人事・給与・福利厚生、職員研修、町の行政組織
	財政係		予算編成及び財政、公有財産の総括、普通財産の取得及び処分
	防災係	22-1112	消防及び水防、交通安全指導、防犯
	選挙管理委員会	22-0792	選挙事務
	選挙案内テレホンサービス	22-0862	(間近の選挙の案内)
企画振興課	企画調整係	22-1113	町政の総合企画及び政策形成の調整、振興計画の策定及び推進、行政改革及び地方分権、事業調整、広域行政、土地利用計画及び都市計画、開発行為の審査・調整・指導及び監督、景観形成
	地域振興課	22-2294	地域活性化、コミュニティ活動の推進、青少年及び女性対策の調整、国際化、生涯学習の調整、町史編さん、岡山国体
	広報情報係	22-1031	広聴・広報、高度情報化、情報公開、統計調査及び管理
税務課	住民税係	22-1114	町税及び国民健康保険税の賦課、原動機付自転車等の標識交付、町税及び国民健康保険税の諸証明及び閲覧
	資産税係	22-1181	固定資産税及び特別土地保有税、固定資産の評価、地籍管理・土地台帳等、固定資産税及び特別土地保有税の諸証明及び閲覧
	納税係	22-2464	税の収納、納税に係る諸証明及び閲覧
住民福祉課	住民係	22-1115	戸籍及び住民基本台帳、外国人登録、印鑑登録及び諸証明、埋葬許可及び改葬許可、米穀小売業の登録等、自動車臨時運行許可
	保険年金係	22-1790	国民健康保険、介護保険、国民年金、老人医療
	福祉係	22-1810	児童福祉、保育事業、母子福祉、高齢者福祉、心身障害者福祉、裳掛歯科クリニック、戦傷者及び戦没者遺族、行旅病人、被災者援助、生活保護、民生委員及び児童委員、人権、社会福祉協議会との連絡調整
	健康づくり係	22-2489	健康増進、精神保健、母子保健、結核予防、老人保健事業、栄養改善及び食品衛生、愛育委員及び栄養委員、保健センターの維持管理、献血、乳幼児医療費、予防接種、感染症予防、その他保健衛生
生活環境課	生活環境係	22-1899	公害の防止及び環境保全、ごみ、し尿その他廃棄物の処理、消費生活、犬の登録及び狂犬病予防、墓地、省資源・省エネルギー対策、下水道事業、その他環境衛生
産業振興課	農林水産係	22-1116	農林水産事業の振興、農産事業、水産業、畜産業、林務事業、農業・漁業団体等との連絡調整
	農地係	22-2639	農業振興地域整備計画、農地の流動化、農地情報化の管理、邑久町振興公社との連絡調整、農業委員会との連絡調整、岡山地区農業共済組合との連絡調整
	商工観光係	22-1982	商工業の振興、観光、企業立地、地域開発事業の推進
	農業委員会	22-0048	農地法許可申請・農家台帳・小作台帳、農業者年金、農業経営基盤強化促進事業
	観光催物テレホンサービス	22-0699	(町の観光催物などの案内)

課名	係名	電話番号	主な仕事
建設課	建設係	22-1117	道路・橋梁・河川及び港湾、公園緑地の計画、建築確認、町営住宅、スポーツ・レクリエーション施設の建設
	耕地係	22-2079	農道・農業用水路・ため池その他農業施設、土地改良事業、農業水利、土地改良区との連絡調整
	工務係	22-2099	土木事業の工事、農業土木事業の工事、林道及び治山の工事、水産事業の工事、交通安全施設の整備、他課等の土木工事の実施
	維持管理係	22-2649	土木施設・農業用施設等の維持補修及び応急修理、交通安全施設の維持補修及び応急修理、公園緑地の維持補修、その他道路等の保安及び環境管理上必要な措置、他課等に属しない維持管理及び修繕
出納室		22-1291	会計事務総括
議会事務局		22-0979	議会事務

教育委員会

課名	係名	電話番号	主な仕事
教育総務課	教育総務係	22-1215	教育委員会の庶務、教育財産の管理、学校教育、学校給食
社会教育課	社会教育係	22-1216	生涯学習の振興、社会教育の振興、人権教育、家庭教育、成人教育 青少年教育、社会教育団体の指導・育成、視聴覚教育、芸術・文化、 文化財の保護、生涯スポーツの振興

その他の施設

裳掛支所	25-0004
町立病院	22-1234
裳掛診療所	25-0024
裳掛歯科クリニック	25-2344
中央公民館	22-3761
学校給食共同調理場	22-0015
上寺山楽々園	(086)942-2583
邑久保育園	22-0089
邑久子育て支援センター	22-0222
福田保育園	22-0457
福田子育て支援センター	22-0020
今城保育所	(086)942-4351
玉津保育所	24-0092
裳掛児童館	25-0769
邑久幼稚園	22-0027
今城幼稚園	(086)943-8715
玉津幼稚園	24-0183
裳掛幼稚園	25-0123
邑久小学校	22-1231
今城小学校	(086)942-2025
玉津小学校	24-0555
裳掛小学校	25-0234
邑久中学校	22-0016

スポーツ公園	22-2211
自然教育の森キャンプ場	22-2211
B&G邑久海洋センター	22-2211
B&G邑久海洋センター艇庫	25-1788
邑久コミュニティセンター	22-3506
福田コミュニティハウス	22-0151
今城コミュニティセンター	22-3273
豊原コミュニティハウス	24-0679
本庄コミュニティハウス	22-3887
淳風トレーニングセンター	24-0602
玉津コミュニティセンター	24-0453
裳掛コミュニティセンター	25-2066
邑久地区公民館	22-3506
福田地区公民館	22-0151
今城地区公民館	22-3273
豊原地区公民館	24-0679
本庄地区公民館	22-3887
笠加地区公民館	24-0602
玉津地区公民館	24-0453
裳掛地区公民館	25-2066
福田地域コミュニティセンター	24-0259
今城地域コミュニティセンター	(086)942-1601
郷土資料館	22-1216
リサイクルプラザ・おく	22-3707
土地改良区	22-0649
旭東用排水組合	22-0011

名誉町民



古武 弥四郎 (こたけ やしろう)

明治12年7月2日、本庄村に生まれる。明治35年大阪医学校を卒業後、生化学の権威、京大総長荒木寅三郎博士に師事した。阪大教授、微生物研究所長、医学部長、和歌山医大大学長を経て昭和36年3月に退官。医学博士。半生をアミノ酸の研究にかたむけ、その業績によって昭和36年11月、文化功労者の栄誉をうける。昭和30年11月、本町名誉町民となる。昭和43年に89歳で逝去。



光田 健輔 (みつだ けんすけ)

明治9年1月11日、山口県防府市に生まれる。明治31年東京帝大病理撰科を卒業後、東京市養育院に奉職、昭和6年長島愛生園長となる。昭和32年に愛生園長の職を退くまでの人生を救ライー途にささげた。昭和24年朝日新聞社会奉仕賞。昭和26年7月、文化功労者。同11月、文化勲章をうける。昭和33年7月、本町名誉町民となる。昭和36年1月、社会福祉における国際的な最高賞であるダミアン・ダットン賞をうける。昭和39年に88歳で逝去。



奥田 真須二 (おくだ ますじ)

明治15年2月23日、邑久村に生まれる。明治31年、私立閑谷黌卒業後、邑久郡静修尋常小学校教員となる。邑久郡邑久高等小学校長、岡山県邑久高等女学校長などを歴任し、昭和8年11月、教育功労者として帝国教育会長表彰をうける。昭和23年4月、邑久郡邑久村長に就任。昭和27年4月、初代邑久町長に就任、昭和30年12月退任。昭和38年3月、本町名誉町民となる。昭和40年2月、84歳で逝去。



嘉数 郁衛 (かすう いくえ)

明治32年10月8日、邑久村に生まれる。大正8年、岡山県邑久土曜学校卒業後、大正10年、岡山県職員として奉職。經濟部食料課長、物資課長を歴任し、昭和26年6月、岡山県人事委員会長に就任、昭和30年6月退任。昭和31年1月、邑久町長に就任。国鉄赤穂線敷設に尽力、製塩工場及び関連化学工場誘致、上水道の敷設など、昭和51年1月に退任するまで、4期16年間、町発展のために尽くした。昭和52年4月、勲五等双光旭日章をうける。昭和53年10月、本町名誉町民となる。昭和58年5月、82歳で逝去。



竹田 喜之助 (たけだ きのすけ) [本名:岡本隆郎]

大正12年6月27日、邑久町豊安に生まれる。東京帝国大学工学部航空工学科在籍中の昭和25年3月、結城孫太郎(後の竹田三之助一座)の公演に魅せられ一座に入座。人形のからくりや、使用材料に画期的な工夫を凝らし、旧来の糸あやつり人形に新しい生命を吹き込み、「喜之助人形」として見る者に深い感動を与える。昭和30年3月、東京都指定無形文化財に認定。昭和32年12月、代表作「雪ん子」で文部省芸術祭優秀賞受賞。昭和54年9月、56歳で逝去。生涯で制作した人形は、約2,600体。平成3年3月、本町名誉町民となる。



緑川 洋一 (みどりかわ よういち)

大正4年3月4日、邑久町虫明に生まれる。昭和11年3月、日本大学専門部歯科医学校(現日本大学歯学部)を卒業。昭和12年11月に岡山市駅元町で歯科医院を開設し現在に至る。歯科医学校在学時に写真と出会い、月刊誌に瀬戸内の島や塩田などのルポルタージュ写真を投稿。写真集・随筆集は、「瀬戸内海」「海のもるへん」「日本の四季」「皇居」「竹久夢二・望郷の山河」など70冊に及ぶ。昭和48年、内閣総理大臣賞受賞。平成2年4月、勲四等瑞宝章をうける。平成7年3月、本町名誉町民となる。平成13年11月、86歳で逝去。