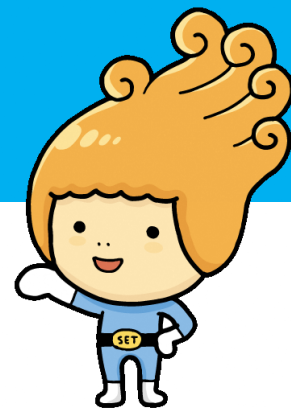


# 瀬戸内市内美術館・博物館施設等 共通割引券



- 共通割引券で下記5施設の入館料等が、割引料金となります。
- 共通割引券のご利用は、1施設1回に限ります。
- 他の割引制度との併用はできません。
- 入館券等をご購入の際、印刷した共通割引券を受付にご提示ください。

## ○瀬戸内市立美術館

受付確認

※料金を別に定める展示会では、別の割引料金が適応されます。



通常料金 割引料金  
400円 ⇒ 300円

(中学生以下無料)

開館時間：9:00～17:00 (入館 16:30 まで)  
休館日：月曜日 (祝日を除く)、祝日の翌日、  
年末年始、展示替時  
TEL：0869-34-3130

## ○備前長船刀剣博物館

受付確認

(備前おさふね刀剣の里)

※料金を別に定める展示会時は利用できません。



通常料金 割引料金  
一般 500円 ⇒ 400円  
高・大学生  
300円 ⇒ 250円  
(中学生以下無料)

開館時間：9:00～17:00 (入館 16:30 まで)  
休館日：月曜日 (祝日を除く)、祝日の翌日、  
年末年始、展示替時  
TEL：0869-66-7767

## ○牛窓海遊文化館

受付確認



通常料金 割引料金  
一般 300円 ⇒ 250円  
小・中・高生  
150円 ⇒ 100円

開館時間：9:00～17:00 (入館 16:30 まで)  
休館日：水曜日 (7・8月を除く)、年末年始  
TEL：0869-34-5505

## ○寒風陶芸会館

受付確認



土ひねり体験  
絵付け体験  
通常料金の1割引

開館時間：9:00～17:00 (受付は 15:00 まで)  
休館日：月曜日 (祝日を除く)、祝日の翌日、年末年始  
TEL：0869-34-5680

## ○夢二郷土美術館

受付確認

夢二生家記念館・少年山荘



通常料金 割引料金  
一般 600円 ⇒ 540円  
中・高・大学生  
250円 ⇒ 225円  
小学生 200円 ⇒ 180円

※夢二生家記念館・少年山荘の共通券になっています。  
開館時間：9:00～17:00 (入館 16:30 まで)  
休館日：月曜日 (祝日を除く)、祝日の翌日、年末年始  
TEL：0869-22-0622

瀬戸内市の観光に関するお問い合わせは

瀬戸内市観光センター  
「瀬戸内きらり館」



営業時間：9:00～17:00  
休館日：火曜日 (祝日、7・8月を除く)、年末年始  
TEL：0869-34-5250

共通割引券1枚で各施設19名様までご利用できます (20名様以上は、団体割引が適用されます)。