

# ケアネットせとうち通信



## もの忘れ相談会

開催日決定!

もの忘れが気になる・認知症について悩んでいるご本人・ご家族を対象として、瀬戸内市地域包括支援センターのご協力のもと、予約制（1人あたり約30分）の「もの忘れ相談会」を、定期開催しています。ご自身やご家族のことで、次のような悩みを抱えていませんか。

- ・今までできていたこと（料理、片付けなど）に時間がかかる（できなくなった）
- ・財布や鍵、通帳などをしまった場所が分からない

- ・医師の診察を受けてほしいが、本人が行きたがらない
- ・同じ話を繰り返すので、「さっきも聞いたよ」などと言ってしまいが、望ましい対応方法を知りたい

会場では、タッチパネル式の「物忘れ相談プログラム」を使って脳の健康状態を気軽にセルフチェックすることもできます。



第1回  
令和3年  
7月28日(水)

第2回  
令和3年  
10月13日(水)

第3回  
令和4年  
1月21日(金)

【時間】午後1時30分～午後3時

【場所】瀬戸内市総合福祉センター

予約期限は相談会の1週間前までで、相談料は無料です。電話・ファクシミリ・市ホームページのメールフォームで相談者の氏名と連絡先をご連絡ください。相談日は都合が悪い・来所するのが難しいといった場合にも、別の日程や方法によりご相談をお受けできますので、まず一度ご連絡ください。

相談は常時お受けしていますが、認知症の方やその疑いがある方にとって、もの忘れ相談会をご利用いただくことが医療や介護保険サービスなどにつながるきっかけになればと考えています。専門職の方や地域で活動しておられる委員の皆様からもご紹介をお願いします。

【予約・問い合わせ先】瀬戸内市トータルサポートセンター

電話番号：0869-22-3800 ファクシミリ：0869-22-3801



市ホームページ

認知症の症状でお困りになったら、

瀬戸内市地域包括支援センター（☎0869-24-0001）にご相談ください。

ケアネットせとうちホームページ

# 介護・医療・福祉専門職 専用サイトを使いこなそう！

トータルサポートセンターが運営しているケアネットせとうちホームページには、どなたでも閲覧できる「一般サイト」以外に、介護・医療・福祉の専門職の皆様のみが利用できる「介護・医療・福祉専門職専用サイト」を設置しています。

昨年度ご協力いただいた「利用状況に関するアンケート調査」へのご意見などをもとに、随時、掲載内容の見直しを行っていますのでご紹介します。

## 市内事業所の知りたい情報に すぐにアクセス！

- ・ たんの吸引に対応してくれるデイサービスはあるかな？
- ・ 利用者の自宅へ薬の宅配をお願いできる薬局を知りたい
- ・ 日曜日の利用希望に対応してくれる訪問介護（ヘルパー）はあるかな？

など、知りたい情報にすぐにアクセスできるので、事業所への問い合わせをピンポイントで行うことができます。

掲載内容は随時見直しを行いますので、

- ・ 自事業所への問い合わせが多い内容
- ・ 他事業所の情報で知りたい内容

などがあればぜひお知らせください（詳しくは次ページへ）。



掲載事業所には、年1回  
掲載内容の確認を送付します。  
よろしくお願いします。



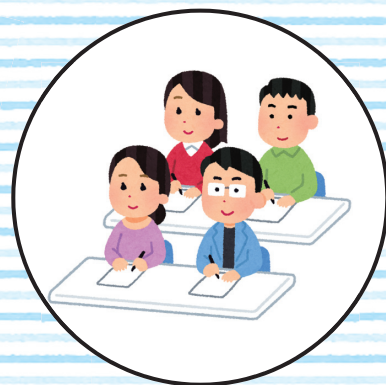
## 事業所情報の掲載にご協力ください

今年度から、事業所情報を掲載する範囲を医療・介護以外の福祉事業所などにも拡大します。対象となる事業所には個別でご連絡させていただきますのでご協力をお願いします。

## 研修会情報を掲載しています！

市などが開催する研修の年間予定を集約した情報が欲しいとのお声をいただいていたので、瀬戸内市在宅医療・福祉・保健連携推進協議会の委員の皆様にご協力いただき、市や各機関・団体の実施する研修の情報を掲載しています。

日程・講師などが未定の研修会については、詳細決定し次第、順次更新し、専用サイト上でお知らせしていきます。



## 多職種連携のための様式がダウンロードできます！

各種様式に、多職種連携のための様式を掲載しています。現在は、入院時情報提供書（介護支援専門員⇒医療機関）のみ掲載していますが、今後は

- ・ 共通支援シート（相談支援専門員⇒介護支援専門員）
- ・ 入院時情報提供書（相談支援専門員⇒医療機関）

なども順次掲載していく予定です。

上記以外でも、多職種連携のために必要な様式などについて、ご希望があればご相談ください。



## 利用申請について

瀬戸内市内に所在する介護・医療・福祉事業所のみ利用できます（市外の事業所や個人は利用できません）。

電子申請フォームまたは書面での申請に基づき、利用方法をお知らせします。申請方法など詳細は市ホームページをご覧ください。

<https://www.city.setouchi.lg.jp/site/carenetsetochi01/109279.html>



## 問い合わせ先

専用サイトの利用申請についてご不明な点があれば、トータルサポートセンター（☎0869-22-3800）までお問い合わせください。

掲載を希望する内容など、ご意見・ご要望については、専用サイト内にアンケートフォームを設けていますので、ぜひご利用ください。

# 「私の在宅療養のしおり」を改訂しました！

もしもの時に備えて、緊急時連絡先や療養の記録などを書き留めておく「私の在宅療養のしおり」を次のとおり改訂しています。

## ①説明・記入例を追加

これまで、訪問や対面による説明や出前講座による普及啓発を行ってきましたが、新型コロナウイルス感染症の影響で難しいことから、しおりを手にとった市民の方がご自分で読んで記入していただけるよう、説明や記入例を追加しました。

## ②表紙に「医療」「介護」「福祉」を追加

「在宅療養」という言葉が馴染みのない方にも分かりやすいよう、表紙に「医療」「介護」「福祉」という言葉を追加しました。

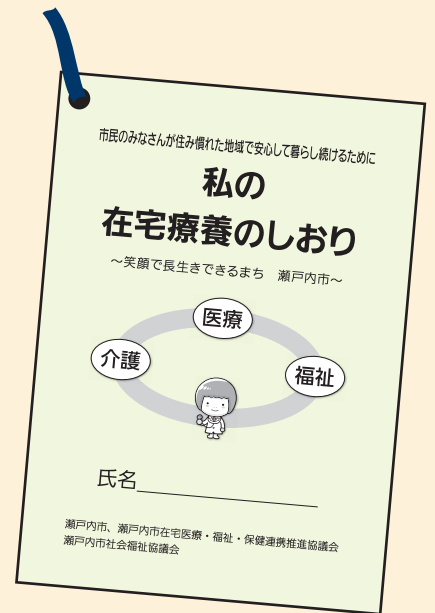
## ③診療科や病名が記入できるようになりました

救急搬送時などに参考にできるよう、「4 私のかかりつけ」欄の記入項目に病院・診療所ごとの診療科・病名を追加しました。

## ④「ユニバーサルデザインフォント」を使用

使用しているフォントを「ユニバーサルデザインフォント（誰もが読みやすいよう配慮・工夫されたフォント）」に変更しました。

この「私の在宅療養のしおり」は、トータルサポートセンターに置いてありますので、必要な方は声をかけてください。



## トータルサポートセンター（ケアネットせとうち事務局）のご案内

医療・福祉・保健等に関する総合的な相談を受け、多職種連携で支援を行います。

**【相談対応職員】**  
保健師・相談支援専門員

**【相談時間】**  
午前8時30分～午後5時15分  
(土曜日・日曜日・祝日・年末年始を除く)

**【所在地】**  
瀬戸内市邑久町山田庄845番地1  
(瀬戸内市民病院1階 玄関南側)

**【電話番号】**(0869) 22 - 3800  
**【ファックス番号】**(0869) 22 - 3801

