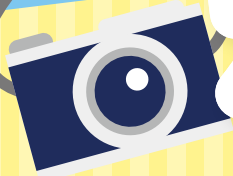


瀬戸内市は 大きな博物館

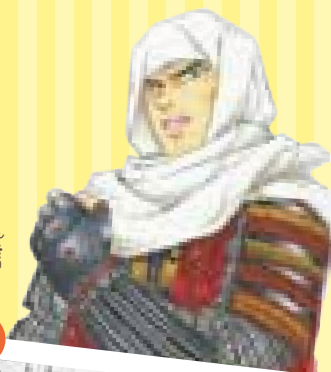


うしまどこう
牛窓港



しょう ちゅうがっこう なら
小・中学校で習う
れき しきょうざい せ とうち し
歴史教材が瀬戸内市に

うえすぎけんしん
上杉謙信



さんちようもう
山鳥毛



と いしじょうあと
砥石城跡

