

ケアネットせとうち通信



安心して暮らせる地域を目指して

第21回 せとうちカフェ

テーマ コロナ禍でのコミュニケーション

【日 時】令和4年7月14日(木)

18:30～19:30

【方 法】Zoomを利用した
オンライン形式

【参加人数】27名



せとうちカフェは、市内でケアに携わる医療・介護・福祉・保健・行政等関係者の顔の見える関係づくりと日頃のケアの相談・地域ケア向上に向けた交流の場。世話人である「せとうちカフェ協力隊」のボランティアの皆さんと一緒に運営しています。新型コロナウイルス感染症の影響で、2年5カ月ぶりに、初めてオンライン形式で開催しました。

参加者は、4～5人のグループに分かれて「コロナ禍でのコミュニケーション」についてトークを行いました。打ち解けるまでに時間がかかる・全体の様子が見えないなど、オンラインならではの難しさはありましたが、参加者の方からは「いろんな方とつながれてよかった」「コロナも増えているので、こういった形で機会を増やしていけたら」などの感想をいただきました。

次回のせとうちカフェの開催は、11月頃を予定しています。多くの皆様のご参加をお待ちしています♪



協力隊
募集中!



せとうちカフェは、企画段階から、世話人である協力隊の皆様に関わっていただき、当日も、マスター（司会）、サブマスター（全体の進行）、テーブルホスト（グループトークの進行）などとしてご協力いただいています。あなたも協力隊に登録し、医療、介護、福祉などのさまざまな職種の皆様と横のつながりを作ってみませんか。詳しい登録方法についてはケアネットせとうちホームページ「せとうちカフェ」のページをご覧ください。

<https://www.city.setouchi.lg.jp/site/carenetsetochi01/123125.html>

瀬戸内市在宅医療・福祉・保健連携推進協議会を開催しました

愛称：ケアネットせとうち

医療・福祉・保健の関連団体から選出された委員が連携し、在宅医療・福祉・保健連携推進に必要な事項について検討を行っています。

第1回 令和4年6月21日（火）

今年度初めての瀬戸内市在宅医療・福祉・保健連携推進協議会を開催しました。令和4年度の地域包括ケア実行計画の年次目標、市民講座「在宅医療・介護推進フォーラム」、専門委員会などについての協議を行いました。

市民講座「在宅医療・介護推進フォーラム」については、各機関・団体からのご意見をいただき、今年度中の開催に向けて準備を進めていきますので、ご協力をお願いします。



介護・医療・福祉専門職専用サイトに 障がい福祉関係事業所の掲載を始めました

多職種連携のために必要な情報を集約し、よりスムーズな連携ができることを目的として、ケアネットせとうちホームページに「介護・医療・福祉専門職専用サイト」を設置しています。

3月に、事業所情報の掲載対象を拡大し、障がい福祉関係事業所および新規で開設された事業所に事業所情報提供のお願いをしています。情報提供いただいた事業所におかれましては、お忙しい中、ご協力ありがとうございました。

なお、事業所情報は、事業種別により掲載項目が異なります。市民向け（どなたでも閲覧できる一般サイトに掲載）、専門職向け（利用申請をいただいた介護・医療・福祉事業所のみが利用できる専用サイトに掲載）、または両方の内容を掲載しています。掲載事業所には掲載内容確認、未掲載事業所には掲載ご協力のお願いをさせていただきますので、掲載の趣旨をご理解いただき、ご協力ください。

また掲載内容については随時見直しを行っています。自事業所への問い合わせが多い内容・他事業所の情報で知りたい内容などがあれば、ぜひトータルサポートセンター（☎0869-22-3800）までお知らせください。





ひとりで抱えずに、まずは相談してみませんか (相談窓口一覧) を作成・配布しています



市では、市民の皆様が相談できるさまざまな相談窓口について、関係機関などから情報提供いただき、リーフレット「ひとりで抱えずに、まずは相談してみませんか（相談窓口一覧）」を作成しています。このたび、令和4年4月1日現在の情報に改訂し、相談業務を行う事業所などに配布しました。ご活用をお願いします。

なお、リーフレットは、市内公共施設などにも置いているほか、ケアネットせとうちホームページからもダウンロードできます。

<https://www.city.setouchi.lg.jp/site/carenetsetchi01/3507.html>




相談支援専門員から介護支援専門員などに 情報を引き継ぐための共通支援シートが完成



「共通支援シート（相談支援専門員⇒介護支援専門員等）」の様式が完成し、市内の相談支援、居宅介護支援などの事業所にお知らせしています。

このシートは、令和元年度のケアマネジャーと相談支援専門員の交流会において、参加者の皆様から、高齢障がい者の方のスムーズな介護移行のために、ケースを引き継ぐ際の共通支援シートがあったらよいのではないかという意見が多く出たことから、市内関係者の皆様と作成に向けた協議を行ってきたものです。ご協力いただいた皆様におかれましては、お忙しい中、大変ありがとうございました。

今後は、毎年ご協力いただいている「在宅療養支援連携に係るアンケート」で、前年度の活用状況や掲載項目等に関するご意見をお伺いし、必要に応じて修正を加えていく予定です。様式の改訂を行った場合には、ケアネットせとうちホームページ「介護・医療・福祉専門職専用サイト」でお知らせしますので、未登録の事業所は、ぜひ下記のページから利用登録をお願いします。

<https://www.city.setouchi.lg.jp/site/carenetsetchi01/109279.html>



もの忘れ相談会

今年も
開催します！

もの忘れが気になる・認知症について悩んでいるご本人・ご家族を対象として、瀬戸内市地域包括支援センターのご協力のもと、予約制（1人あたり約30分）の「もの忘れ相談会」を定期開催しています。

相談は常時お受けしていますが、認知症の方やその疑いがある方にとって、もの忘れ相談会をご利用いただくことが医療や介護保険サービスなどにつながるきっかけになればと考えています。専門職の方や地域で活動している委員の皆様からのご紹介をお願いします。

○日時と場所

- 【第1回】令和4年 7月27日（水）
- 【第2回】令和4年10月21日（金）
- 【第3回】令和5年 1月25日（水）

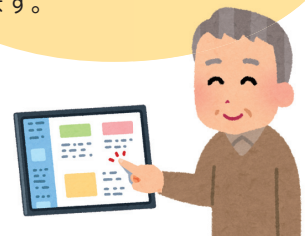
各回とも、時間は午後1時30分～午後3時、会場は瀬戸内市総合福祉センターです。

予約期限は相談会の1週間前までで、相談料は無料です。電話・ファクシミリ・市ホームページのメールフォームで相談者の氏名と連絡先をご連絡ください。相談日は都合が悪い・来所するのが難しいといった場合にも、別の日程や方法によりご相談をお受けできますので、まず一度ご連絡ください。

会場では、タッチパネル式の「物忘れ相談プログラム」を使って脳の健康状態を気軽にセルフチェックすることもできます。

【予約・問い合わせ先】

瀬戸内市トータルサポートセンター
電話 番号：0869-22-3800
ファクシミリ：0869-22-3801



認知症の症状でお困りになったら、瀬戸内市地域包括支援センター（☎0869-24-0001）にご相談ください。

トータルサポートセンター（ケアネットせとうち事務局）のご案内

医療・福祉・保健等に関する総合的な相談を受け、多職種連携で支援を行います。

【相談対応職員】
保健師・相談支援専門員

【相談時間】
午前8時30分～午後5時15分
（土曜日・日曜日・祝日・年末年始を除く）

【所在地】
瀬戸内市邑久町山田庄845番地1
（瀬戸内市民病院1階 玄関南側）

【電話番号】(0869) 22-3800
【ファックス番号】(0869) 22-3801

