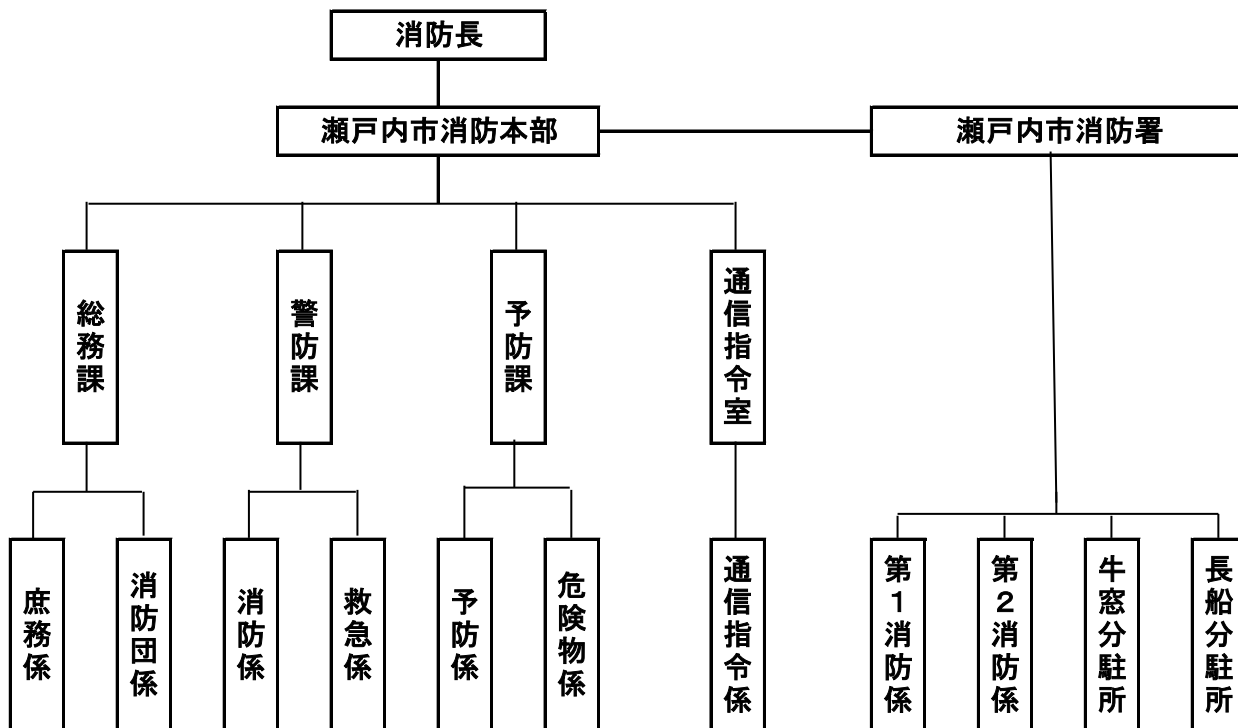


総務

1. 瀬戸内市消防本部の機構



2. 歴代消防長

瀬戸内市消防本部				
歴代 消 防 長	初代	太田英晴	H 16.11.1 ~ H 18.3.31	専任
	2代	藤原和正	H 18.4.1 ~ H 19.3.31	〃
	3代	小野田和義	H 19.4.1 ~ H 21.3.31	〃
	4代	柴田佳明	H 21.4.1 ~ H 26.3.31	〃
	5代	岡崎政人	H 26.4.1 ~ H 29.3.31	〃
	6代	鶴海栄一	H 29.4.1 ~ H 31.3.31	〃
	7代	高原正利	H 31.4.1 ~ R 3.3.31	〃
	8代	田淵光彦	R 3.4.1 ~ R 4.3.31	〃
	9代	植松謙二	R 4.4.1 ~ (現在)	〃

3. 職員の定員・実員及び配置表

【定員80名】

令和4年4月1日現在

階級		総数	消防司令長	消防司令	消防司令補	消防士長	消防副士長	消防士
実員		73	1	12	17	21	6	16
実員配置列	消防長	1	1					
	次長							
	消防本部							
	総務課	5		3	1 (1)	1 (2)	(1)	(3)
	警防課	4		2	2 (5)	(4)		(5)
	予防課	5		2	2	1 (4)	(2)	(3)
	通信指令室	7		2	2	3 (2)	(3)	(1)
	消防署	39		3 (2)	6 (7)	12 (5)	6	12
分駐所	12			4	4		4	

()内は兼務

4. 職員の階級別勤続年数

令和4年4月1日現在

階級	総数	消防司令長	消防司令	消防司令補	消防士長	消防副士長	消防士
年数区分							
1年未満	3						3
1年以上～5年未満	19				3	3	13
5年以上～10年未満	7				4	3	
10年以上～15年未満	9				9		
15年以上～20年未満	15			10	5		
20年以上～25年未満	7		3	4			
25年以上～30年未満	9		7	2			
30年以上～35年未満	3		2	1			
35年以上	1	1					
計	73	1	12	17	21	6	16
平均勤続年数	※13.6年	35年	26.8年	20.2年	10.9年	4.7年	1.9年

※再任用者、含まず

5. 職員別年齢状況

【定員80名】

令和4年4月1日現在

階級 区分	総 数	消 防 司 令 長	消 防 司 令	消 防 司 令 補	消 防 士 長	消 防 副 士 長	消 防 士
総数	73	1	12	17	21	6	16
18歳	0						
19歳	1						1
20歳	1						1
21歳	1						1
22歳	3						3
23歳	2						2
24歳	6						6
25歳	1						1
26歳	1					1	
27歳	3				1	2	
28歳	3					2	1
29歳	0						
30歳	2				2		
31歳	1				1		
32歳	4				3	1	
33歳	3				3		
34歳	3				3		
35歳	5				5		
36歳	2			1	1		
37歳	3			1	2		
38歳	1			1			
39歳	0						
40歳	4			4			
41歳	1			1			
42歳	3			3			
43歳	2			2			
44歳	2		2				
45歳	3		2	1			
46歳	5		3	2			
47歳	0						
48歳	1		1				
49歳	2		2				
50歳	0						
51歳	0						
52歳	1		1				
53歳	2		1	1			
54歳	1	1					
55歳	0						
56歳	0						
57歳	0						
58歳	0						
59歳	0						
60歳	0						
平均年齢	35.7	54	42.9	42	33.3	28.3	23

6. 職員の研修状況（過去15年間）

令和4年4月1日現在

年	19	20	21	22	23	24	25	26	27	28	29	30	31	2	3	総数	
岡山県消防学校	初任教育	1	1	4	2	2	1	2	1		4	5	6	5	3	37	
	幹部教育(初級幹部科)	2	1	1	1	1	1	1	1	2	1	1	1	2	2	19	
	幹部教育(中級幹部科)								1	2	1	1	1	1	2	9	
	救助科	2	1	1	3	2	2	1	1	2	1	1	4	5	6	4	36
	予防科		1		1	1	1	1	1	1	2	1	1	1	2	2	16
	救急科	1	1	4	2	2		1	2	1		4	5	6	5	3	37
	警防科	1		1		2	1	1	1	1	2	1	1	1	2	2	17
	火災調査科	1	1	1	1	2	1	1	1	1	2	1	1	1	2	1	18
	梯子操作科	1	1	2		2	1	1	1	1	2	1	1				14
	通信指令研修															2	2
	救急二次救命講習		2		1		1										4
	ビデオ硬性喉頭鏡講習						1	3	4	2			2	2			14
	ショック輸液・ブドウ糖投与講								1	2		3					6
	救急外傷初療講習			1		1		1									3
	MCLS								1								1
	ブラッシュアップ研修														2	2	4
	実火災体験型訓練指導者研修													1		4	5
	消防大学校	予防科											1				1
		警防科								1					1		2
幹部科					1										1	2	
救急科																0	
火災原因調査科											1					1	
救助科																0	
危険物科																0	
火災調査講習会																0	
調査研究科(自主防災指導者コース)																	0
その他	ドローン検定													2	2	4	
	墜落制止用器具特別教育													2	2	4	
	MCLS標準コース								1	1	1	1	2			6	
	JPTec						1	1			2	1	1			6	
	緊急自動車運転技能研修														1	1	
救急救命士養成研修	1	1	1	1	1	1	1	1	1	1	1	1	1	1	1	15	
指導救命士養成研修											1			1		2	

7. 応援協定締結状況

	締結先	締結年月日
1	東 備 消 防 組 合	昭和51年5月1日
2	赤 磐 市 消 防 本 部	昭和51年7月1日
3	岡 山 市 消 防 局	平成17年3月22日
4	岡山県下消防相互応援協定	平成20年3月31日

8.職員の特殊技能資格取得状況

令和4年4月1日現在

階 級 資 格 別	消 防 司 令 長	消 防 司 令	消 防 司 令 補	消 防 士 長	消 防 副 士 長	消 防 士	計
	実 員	1	12	17	21	6	16
大型（第1種）運転免許		12	15	20	6	5	58
特殊無線技師（2級特技）	1	12	17	21	6	13	70
小型船舶操縦士		2	9	11		2	24
アセチレンガス溶接		2	2	1			5
労働衛生管理者（第1種）				4		1	5
電気工事士		1	1	1			3
移動式クレーン	1	7	11	12	1		32
玉 掛 け	1	8	11	12		1	33
救 急 救 命 士		7	8	6	1	1	23
消防 設備士	甲種		1				1
	乙種		1		3	2	6
危険物 取扱者	甲種		1				1
	乙種		5	5	13	1	29
予 防 技 術 者 資 格 （ 防 火 査 察 専 門 員 ）		1	3	6			10
予 防 技 術 者 資 格 （ 消 防 用 設 備 等 専 門 員 ）		2	1	4			7
予 防 技 術 者 資 格 （ 危 険 物 専 門 員 ）			2	5			7
ド ロ ー ン 検 定			3	2			5
フルハーネス型墜落制止用器具			2	3			5
潜 水 士		2	1	5	1		9

9. 予 算

(1) 令和4年度消防予算（当初）額と令和3年度消防予算（当初）額 単位：千円

	令和4年度予算	令和3年度予算	比 較 増 減
常備消防費	561,593	575,787	△ 14,194
給料	256,339	260,337	△ 3,998
職員手当等	150,827	156,181	△ 5,354
共済費	72,008	76,327	△ 4,319
報償費	10	10	0
旅費	1,511	1,561	△ 50
需用費	19,460	18,162	1,298
役務費	7,552	6,800	752
委託料	8,041	7,981	60
使用料及び賃貸料	2,551	2,684	△ 133
工事請負費		983	△ 983
原材料費	20	20	0
備品購入費	1,280	1,815	△ 535
負担金補助及び交付金	41,515	42,215	△ 700
公課費	479	711	△ 232
非常備消防費	47,369	40,258	7,111
報酬	20,943	10,748	10,195
報償費	30	30	0
旅費	5,130	7,330	△ 2,200
交際費	50	50	0
需用費	4,086	2,921	1,165
役務費	2,053	2,032	21
委託料	58	58	0
使用料及び賃貸料	72	75	△ 3
備品購入費	25		25
負担金補助及び交付金	14,536	16,533	△ 1,997
公課費	386	481	△ 95
消防施設費	113,205	69,824	43,381
委託料		3,410	△ 3,410
工事請負費		1,100	△ 1,100
備品購入費	111,705	64,104	47,601
負担金補助及び交付金	1,500	1,210	290
合 計	722,167	685,869	36,298

(2) 令和4年度消防予算（当初）額等の比率

単位：円

	総 額	人口1人当り	1世帯当り	1日当り
消防予算（当初）額	72,216,700	1,975	4,588	197,854

※水防費は除く