

# 予 防

## 1. 防火対象物の現況と立入検査状況及び消防用設備等点検結果報告状況

令和3年度

| 防火対象物の区分 |                      | 防火対象物数 | 立入検査数 | 立入検査率 | 点検結果報告件数 |
|----------|----------------------|--------|-------|-------|----------|
| 1        | イ 劇場・映画館・演芸場・観覧場     |        |       |       |          |
|          | ロ 公会堂・集会場            | 52     | 3     | 6%    | 43       |
| 2        | イ キャバレー・カフェー・ナイトクラブ等 |        |       |       |          |
|          | ロ 遊技場・ダンスホール         | 3      | 2     | 67%   | 2        |
|          | ハ 風俗営業店舗等・その他総務省令    |        |       |       |          |
|          | ニ カラオケボックスその他        | 1      |       | 0%    | 1        |
| 3        | イ 待合・料理店等            |        |       |       |          |
|          | ロ 飲食店                | 15     | 4     | 27%   | 6        |
| 4        | 百貨店・マーケット・店舗・展示場     | 53     | 7     | 13%   | 39       |
| 5        | イ 旅館・ホテル・宿泊所         | 40     | 2     | 5%    | 25       |
|          | ロ 寄宿舍・下宿・共同住宅        | 154    | 2     | 1%    | 75       |
| 6        | イ 病院・診療所・助産所等        | 125    | 1     | 1%    | 116      |
|          | ロ 老人短期入所施設等          | 18     | 1     | 6%    | 16       |
|          | ハ 老人デイサービスセンター等      | 37     | 4     | 11%   | 27       |
|          | ニ 幼稚園・盲学校・ろう学校・養護学校  | 6      |       | 0%    | 4        |
| 7        | 小・中・高・大・各種学校等        | 49     | 38    | 78%   | 46       |
| 8        | 図書館・博物館・美術館等         | 15     |       | 0%    | 12       |
| 9        | イ 蒸気浴場・熱気浴場等         |        |       |       |          |
|          | ロ イ以外の公衆浴場           |        |       |       |          |
| 10       | 車両の停車場・船舶・航空機の発着場    |        |       |       |          |
| 11       | 神社・寺院・教会等            | 26     | 1     | 4%    | 12       |
| 12       | イ 工場・作業場             | 253    | 7     | 3%    | 107      |
|          | ロ 映画スタジオ・テレビスタジオ     |        |       |       |          |
| 13       | イ 自動車車庫・駐車場          | 18     |       | 0%    | 6        |
|          | ロ 飛行機・回転翼航空機の格納庫     |        |       |       |          |
| 14       | 倉庫                   | 192    | 3     | 2%    | 79       |
| 15       | 前各項に該当しない事業所         | 186    | 47    | 25%   | 82       |
| 16       | イ 特定複合用途防火対象物        | 67     | 6     | 9%    | 32       |
|          | ロ イ以外の複合用途防火対象物      | 65     | 1     | 2%    | 23       |
| 16の2     | 地下街                  |        |       |       |          |
| 16の3     | 準地下街                 |        |       |       |          |
| 17       | 重要文化財・重要美術品等の建造物     | 15     | 6     | 40%   | 9        |
| 18       | 延長50m以上のアーケード        |        |       |       |          |
| 19       | 市町村の指定する山林           |        |       |       |          |
| 20       | 総務省令で定める舟車           |        |       |       |          |
| 合 計      |                      | 1,390  | 135   | 9.7%  | 762      |

備考 建築物は、17の項を除き延べ面積が150㎡以上のものを、防火対象物数にあっては、3月31日現在で、計上している

## 2. 防火管理者選任・消防計画作成状況

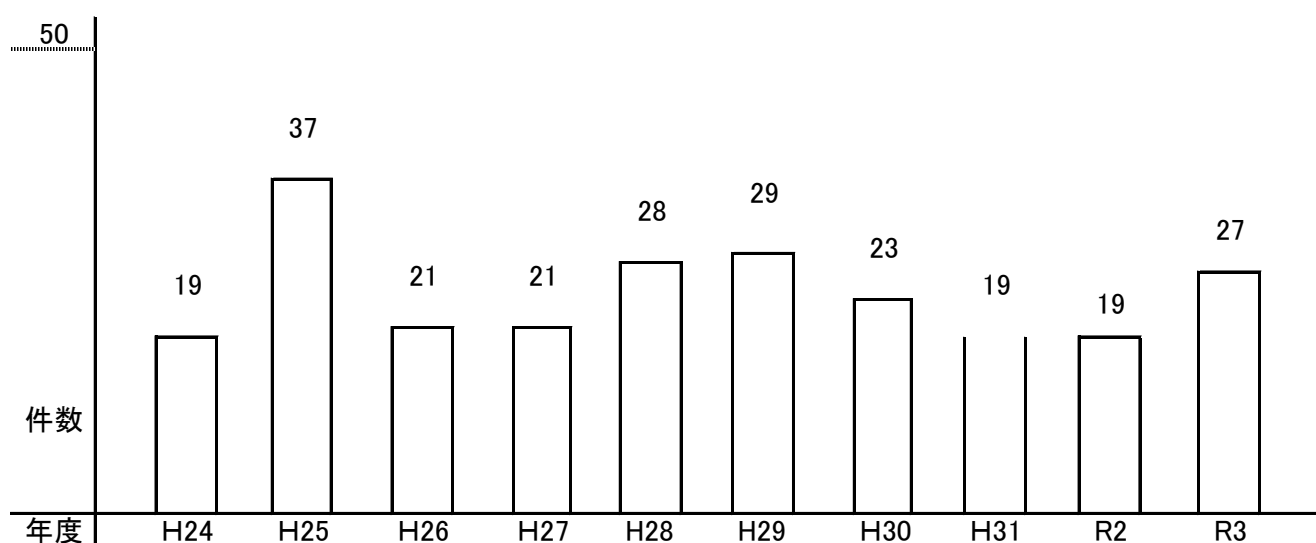
令和3年度

| 防火対象物の区分 |                      | 防火管理者選任<br>及び消防計画作成<br>義務対象物数 | 防火管理者届出<br>済対象物数 | 消防計画届出<br>済対象物数 |
|----------|----------------------|-------------------------------|------------------|-----------------|
| 1        | イ 劇場・映画館・演芸場・観覧場     |                               |                  |                 |
|          | ロ 公会堂・集会場            | 14                            | 14               | 14              |
| 2        | イ キャバレー・カフェー・ナイトクラブ等 |                               |                  |                 |
|          | ロ 遊技場・ダンスホール         | 3                             | 3                | 3               |
|          | ハ 風俗営業店舗等・その他総務省令    |                               |                  |                 |
|          | ニ カラオケボックスその他        |                               |                  |                 |
| 3        | イ 待合・料理店等            |                               |                  |                 |
|          | ロ 飲食店                | 3                             | 2                | 2               |
| 4        | 百貨店・マーケット・店舗・展示場     | 30                            | 29               | 29              |
| 5        | イ 旅館・ホテル・宿泊所         | 18                            | 17               | 17              |
|          | ロ 寄宿舍・下宿・共同住宅        | 9                             | 6                | 6               |
| 6        | イ 病院・診療所・助産所等        | 7                             | 7                | 7               |
|          | ロ 老人短期入所施設等          | 15                            | 14               | 13              |
|          | ハ 老人デイサービスセンター等      | 16                            | 15               | 15              |
|          | ニ 幼稚園・盲学校・ろう学校・養護学校  | 5                             | 5                | 5               |
| 7        | 小・中・高・大・各種学校等        | 17                            | 17               | 16              |
| 8        | 図書館・博物館・美術館等         | 2                             | 2                | 2               |
| 9        | イ 蒸気浴場・熱気浴場等         |                               |                  |                 |
|          | ロ イ以外の公衆浴場           |                               |                  |                 |
| 10       | 車両の停車場・船舶・航空機の発着場    |                               |                  |                 |
| 11       | 神社・寺院・教会等            | 3                             | 0                | 0               |
| 12       | イ 工場・作業場             | 25                            | 20               | 19              |
|          | ロ 映画スタジオ・テレビスタジオ     |                               |                  |                 |
| 13       | イ 自動車車庫・駐車場          |                               |                  |                 |
|          | ロ 飛行機・回転翼航空機の格納庫     |                               |                  |                 |
| 14       | 倉庫                   | 8                             | 5                | 5               |
| 15       | 前各項に該当しない事業所         | 18                            | 17               | 17              |
| 16       | イ 特定複合用途防火対象物        | 35                            | 33               | 33              |
|          | ロ イ以外の複合用途防火対象物      | 10                            | 5                | 5               |
| 16の2     | 地下街                  |                               |                  |                 |
| 16の3     | 準地下街                 |                               |                  |                 |
| 17       | 重要文化財・重要美術品等の建造物     | 1                             |                  |                 |
| 18       | 延長50m以上のアーケード        |                               |                  |                 |
| 19       | 市町村の指定する山林           |                               |                  |                 |
| 20       | 総務省令で定める舟車           |                               |                  |                 |
| 合 計      |                      | 239                           | 211              | 208             |

### 3. 建築同意事務処理状況 令和3年度

| 工事種別 | 件数 |
|------|----|
| 新築   | 22 |
| 増築   | 5  |
| 改築   | 0  |
| その他  | 0  |
| 合計   | 27 |

### 4. 建築同意事務処理の推移



### 5. 消防用設備等関係届出事務処理状況

令和3年度

|     | 消火器 | 屋内消火栓設備 | スプリンクラー設備 | 泡消火設備 | 粉末消火設備 | 屋外消火栓設備 | 動力消防ポンプ設備 | 自動火災報知設備 | 漏電火災警報器 | 火災通報装置 | 非常警報設備（ベル） | 非常警報設備（放送） | 避難器具 | 誘導灯及び誘導標識 | 消防用水 | 連結送水管 |
|-----|-----|---------|-----------|-------|--------|---------|-----------|----------|---------|--------|------------|------------|------|-----------|------|-------|
| 着工届 | 0   | 2       | 2         | 0     | 0      | 3       | 1         | 30       | 1       | 3      | 2          | 1          | 1    | 22        | 0    | 0     |
| 設置届 | 15  | 2       | 2         | 0     | 0      | 3       | 1         | 57       | 0       | 3      | 3          | 1          | 1    | 38        | 0    | 0     |

## 6. 火災予防に関する届出件数

令和3年度

| 届出等の種別                     | 月別  |    |    |    |    |    |    |     |     |     |    |    |    |  |
|----------------------------|-----|----|----|----|----|----|----|-----|-----|-----|----|----|----|--|
|                            | 計   | 4月 | 5月 | 6月 | 7月 | 8月 | 9月 | 10月 | 11月 | 12月 | 1月 | 2月 | 3月 |  |
| 防火対象物使用開始届                 | 27  | 1  | 4  | 1  | 2  | 3  | 2  | 4   | 1   | 2   | 1  | 2  | 4  |  |
| 防火管理者選任・解任届                | 51  | 5  | 14 | 2  | 5  | 1  | 3  | 2   | 5   | 9   | 1  | 2  | 2  |  |
| 消防計画作成・変更届                 | 61  | 6  | 21 | 3  | 4  | 2  | 2  | 3   | 6   | 9   | 1  | 2  | 2  |  |
| 防火対象物点検結果報告書               | 19  | 1  | 0  | 2  | 0  | 1  | 3  | 3   | 3   | 0   | 3  | 0  | 3  |  |
| 自衛消防訓練通知書                  | 189 | 18 | 17 | 12 | 11 | 8  | 23 | 22  | 19  | 17  | 11 | 15 | 16 |  |
| 改修計画書                      | 40  | 1  | 1  | 5  | 4  | 2  | 7  | 5   | 3   | 1   | 6  | 4  | 1  |  |
| 消防用設備等計画届                  | 19  | 1  | 1  | 1  | 1  | 1  | 0  | 4   | 3   | 2   | 3  | 2  | 0  |  |
| 消防用設備等特例適用申請<br>消防用設備等免除申請 | 0   |    |    |    |    |    |    |     |     |     |    |    |    |  |
| 液化石油ガス等の貯蔵取扱い届             | 0   |    |    |    |    |    |    |     |     |     |    |    |    |  |
| 少量危険物・指定可燃物の貯蔵取扱い届         | 20  | 1  | 3  | 1  | 2  | 1  | 3  | 2   | 1   | 1   | 1  | 1  | 3  |  |
| 火を使用する設備の設置届               | 5   | 1  | 0  | 0  | 0  | 1  | 2  | 0   | 0   | 0   | 0  | 0  | 1  |  |
| 変電・発電・蓄電池設備の設置届            | 6   | 0  | 0  | 0  | 0  | 2  | 2  | 0   | 0   | 0   | 0  | 2  | 0  |  |
| 煙火打上げ届                     | 15  | 3  | 1  | 0  | 3  | 2  | 1  | 2   | 2   | 0   | 0  | 1  | 0  |  |
| 露店等の開設届出書                  | 12  | 1  | 0  | 0  | 1  | 1  | 0  | 3   | 3   | 1   | 1  | 0  | 1  |  |
| 火災とまぎらわしい煙(火災)を発生する行為の届    | 80  | 3  | 3  | 2  | 0  | 4  | 3  | 8   | 7   | 12  | 16 | 11 | 11 |  |
| 圧縮アセチレンガス貯蔵開始届             | 10  | 1  | 1  | 0  | 0  | 0  | 0  | 1   | 1   | 0   | 2  | 2  | 2  |  |
| 合 計                        | 554 | 43 | 66 | 29 | 33 | 29 | 51 | 59  | 54  | 54  | 46 | 44 | 46 |  |

## 7. 過去10年間の防火対象物別火災件数

| 防火対象物の区分 |   | 24年                | 25年 | 26年 | 27年 | 28年 | 29年 | 30年 | 31年 | 2年 | 3年 |   |   |
|----------|---|--------------------|-----|-----|-----|-----|-----|-----|-----|----|----|---|---|
| 1        | イ | 劇場・映画館・演芸場・観覧場     |     |     |     |     |     |     |     |    |    |   |   |
|          | ロ | 公会堂・集会場            |     |     |     |     |     |     |     |    |    |   |   |
| 2        | イ | キャバレー・カフェー・ナイトクラブ等 |     |     |     |     |     |     |     |    |    |   |   |
|          | ロ | 遊技場・ダンスホール         |     |     |     |     |     |     |     |    |    |   |   |
|          | ハ | 風俗営業店舗等・その他総務省令    |     |     |     |     |     |     |     |    |    |   |   |
|          | ニ | カラオケボックスその他        |     |     |     |     |     |     |     |    |    |   |   |
| 3        | イ | 待合・料理店等            |     |     |     |     |     |     |     |    |    |   |   |
|          | ロ | 飲食店                |     |     |     |     |     |     |     |    |    |   |   |
| 4        |   | 百貨店・マーケット・店舗・展示場   |     | 1   |     |     | 1   |     |     |    |    |   |   |
| 5        | イ | 旅館・ホテル・宿泊所         |     |     |     |     |     |     |     |    |    |   |   |
|          | ロ | 寄宿舍・下宿・共同住宅        |     |     | 1   | 2   |     |     |     |    |    |   |   |
| 6        | イ | 病院・診療所・助産所等        |     |     |     |     |     |     |     |    |    |   |   |
|          | ロ | 老人福祉施設・児童福祉施設等     |     |     |     |     |     |     |     |    |    |   |   |
|          | ハ | 幼稚園・盲学校・ろう学校・養護学校  |     |     |     | 1   |     |     |     |    |    |   |   |
| 7        |   | 小・中・高・大・各種学校等      |     |     |     |     |     |     |     |    |    |   |   |
| 8        |   | 図書館・博物館・美術館等       |     |     |     |     |     |     |     |    |    |   |   |
| 9        | イ | 蒸気浴場・熱気浴場等         |     |     |     |     |     |     |     |    |    |   |   |
|          | ロ | イ以外の公衆浴場           |     |     |     |     |     |     |     |    |    |   |   |
| 10       |   | 車両の停車場・船舶・航空機の発着場  |     |     |     |     |     |     |     |    |    |   |   |
| 11       |   | 神社・寺院・教会等          |     |     |     |     |     |     |     |    |    |   |   |
| 12       | イ | 工場・作業場             |     | 1   | 1   | 1   | 3   | 1   | 2   | 1  |    |   |   |
|          | ロ | 映画スタジオ・テレビスタジオ     |     |     |     |     |     |     |     |    |    |   |   |
| 13       | イ | 自動車車庫・駐車場          |     |     |     |     |     |     |     |    |    |   |   |
|          | ロ | 飛行機・回転翼航空機の格納庫     |     |     |     |     |     |     |     |    |    |   |   |
| 14       |   | 倉庫                 |     |     |     |     | 1   | 2   |     |    |    |   |   |
| 15       |   | 前各項に該当しない事業所       |     |     |     |     | 1   |     |     | 1  | 1  |   |   |
| 16       | イ | 特定複合用途防火対象物        |     |     |     |     |     |     |     |    |    |   |   |
|          | ロ | イ以外の複合用途防火対象物      |     |     |     |     | 1   |     |     |    |    |   |   |
| 16の2     |   | 地下街                |     |     |     |     |     |     |     |    |    |   |   |
| 16の3     |   | 準地下街               |     |     |     |     |     |     |     |    |    |   |   |
| 17       |   | 重要文化財・重要美術品等の建造物   |     |     |     |     |     |     |     |    |    |   |   |
| 18       |   | 延長50m以上のアーケード      |     |     |     |     |     |     |     |    |    |   |   |
| 19       |   | 市町村の指定する山林         |     |     |     |     |     |     |     |    |    |   |   |
| 20       |   | 総務省令で定める舟車         |     |     |     |     |     |     |     |    |    |   |   |
|          |   | 合計                 |     | 2   | 1   | 2   | 3   | 5   | 4   | 1  | 2  | 2 | 1 |

備考 [ ]書きは死者、( )書きは負傷者の人数を表す

8. 危険物施設の現況

令和3年度

| 製造所等の別<br>指定数量の倍数別<br>類別 | 合計  | 製造所 | 貯蔵所   |          |          |          |          |          |       | 取扱所   |       |
|--------------------------|-----|-----|-------|----------|----------|----------|----------|----------|-------|-------|-------|
|                          |     |     | 屋内貯蔵所 | 屋外タンク貯蔵所 | 屋内タンク貯蔵所 | 地下タンク貯蔵所 | 簡易タンク貯蔵所 | 移動タンク貯蔵所 | 屋外貯蔵所 | 給油取扱所 | 一般取扱所 |
| 合計                       | 152 | 9   | 29    | 18       | 1        | 33       | 1        | 6        | 2     | 26    | 27    |
| 5倍以下                     | 52  | 2   | 12    | 11       |          | 14       | 1        | 6        |       |       | 6     |
| 5倍を超え 10倍以下              | 27  | 2   | 6     | 3        | 1        | 6        |          |          | 2     |       | 7     |
| 10倍を超え 50倍以下             | 46  | 4   | 5     | 2        |          | 9        |          |          |       | 15    | 11    |
| 50倍を超え 100倍以下            | 11  | 1   | 3     |          |          |          |          |          |       | 4     | 3     |
| 100倍を超え 150倍以下           | 9   |     | 2     | 2        |          | 1        |          |          |       | 4     |       |
| 150倍を超え 200倍以下           | 1   |     | 1     |          |          |          |          |          |       |       |       |
| 200倍を超え1000倍以下           | 6   |     |       |          |          | 3        |          |          |       | 3     |       |
| 第3類のみ                    | 1   |     | 1     |          |          |          |          |          |       |       |       |
| 第4類のみ                    | 146 | 7   | 25    | 18       | 1        | 33       | 1        | 6        | 2     | 26    | 27    |
| 類混在                      | 5   | 2   | 3     |          |          |          |          |          |       |       |       |

9. 危険物施設の形態

令和3年度

| 形態の区分 | 合計  | 製造所 | 屋内貯蔵所 | 建物  |    |       |     | 平屋建以外 | 建築物内設置 | 屋外タンク貯蔵所 | 準特定 | 特定 | 屋内タンク貯蔵所 | 平屋建以外 | 地下タンク貯蔵所 | 簡易タンク貯蔵所 | 移動タンク貯蔵所 | 積載式 | 給油タンク車 |     |
|-------|-----|-----|-------|-----|----|-------|-----|-------|--------|----------|-----|----|----------|-------|----------|----------|----------|-----|--------|-----|
|       |     |     |       | 平屋建 | 特定 | 指定過酸化 | 高層式 |       |        |          |     |    |          |       |          |          |          |     |        | 高層式 |
|       |     |     |       |     |    |       |     |       |        |          |     |    |          |       |          |          |          |     |        |     |
| 数     | 155 | 9   | 29    |     |    |       |     |       | 18     |          |     | 1  |          | 34    | 1        | 7        |          |     |        |     |

| 形態の区分 | 屋外貯蔵所 | 硫黄等 | 給油取扱所 | セル | 航空機 | 船舶 | 鉄道又は軌道 | 自家用 | セル | 一般取扱所 | 吹付塗装作業 | 洗浄作業 | 焼入作業等 | ボイラー等消費 | 充てん | 詰替え | 油圧装置等 | 切削装置等 | 熱媒装置等 | 循環装置等 |   |   |  |    |   |  |   |  |    |  |    |   |  |  |   |   |   |  |  |  |  |
|-------|-------|-----|-------|----|-----|----|--------|-----|----|-------|--------|------|-------|---------|-----|-----|-------|-------|-------|-------|---|---|--|----|---|--|---|--|----|--|----|---|--|--|---|---|---|--|--|--|--|
|       |       |     |       |    |     |    |        |     |    |       |        |      |       |         |     |     |       |       |       |       | 数 | 2 |  | 26 | 4 |  | 3 |  | 14 |  | 28 | 1 |  |  | 2 | 2 | 7 |  |  |  |  |

10. 危険物規制事務状況

令和3年度

| 区分 | 許可 |   |   | 完成検査 |   |    |    |   |   | タンク検査 |   | 承認 |   | 認可 | 受理 |   |   |   |   |    |    |   |     |   |   |    |   |   |   |   |   |   |   |   |   |   |   |   |   |   |   |   |   |   |
|----|----|---|---|------|---|----|----|---|---|-------|---|----|---|----|----|---|---|---|---|----|----|---|-----|---|---|----|---|---|---|---|---|---|---|---|---|---|---|---|---|---|---|---|---|---|
|    | 設置 |   |   | 変更   |   |    | 設置 |   |   | 変更    |   |    | 水 |    | 水  | 仮 | 仮 | 予 | 保 | 品  | 火  | 危 | 関係届 |   |   |    | 休 | 讓 | 廃 | 事 |   |   |   |   |   |   |   |   |   |   |   |   |   |   |
|    | 製  | 貯 | 取 | 製    | 貯 | 取  | 製  | 貯 | 取 | 製     | 貯 | 取  |   |    |    |   |   |   |   |    |    |   | 張   | 圧 | 使 | 貯  |   |   |   |   | 蔵 | ・ | 仮 | 取 | 届 | 申 | 請 | の | 取 | 下 | げ | 届 | ・ | 再 |
| 別  |    |   |   |      |   |    |    |   |   |       |   |    |   |    |    |   |   |   |   |    |    |   |     |   |   |    |   |   |   |   |   |   |   |   |   |   |   |   |   |   |   |   |   |   |
| 数  |    | 1 |   | 3    |   | 11 |    |   |   | 3     |   | 10 |   |    | 5  |   |   |   |   | 19 | 10 | 2 |     | 3 |   | 56 |   | 3 |   |   |   |   |   | 3 |   |   |   |   |   |   |   |   |   |   |

# 11. 危険物関係立入検査状況

令和3年度

| 製造所等の別 | 合計     | 無許可・無承認の場所 | 仮貯蔵・仮取扱 | 危険物施設 |       |          |          |          |          |          |       |       |       | 少量危険物貯蔵取扱所 | 施工検査 | 休止・再開検査 | 廃止検査 | 道路上等     |         | 事故調査 |
|--------|--------|------------|---------|-------|-------|----------|----------|----------|----------|----------|-------|-------|-------|------------|------|---------|------|----------|---------|------|
|        |        |            |         | 製造所   | 屋内貯蔵所 | 屋外タンク貯蔵所 | 屋内タンク貯蔵所 | 地下タンク貯蔵所 | 簡易タンク貯蔵所 | 移動タンク貯蔵所 | 屋外貯蔵所 | 給油取扱所 | 一般取扱所 |            |      |         |      | 移動タンク貯蔵所 | 危険物運搬車両 |      |
|        |        |            |         |       |       |          |          |          |          |          |       |       |       |            |      |         |      |          |         |      |
| 対象施設数  | 155    | 0          | 0       | 9     | 29    | 18       | 1        | 34       | 1        | 7        | 2     | 26    | 28    | 274        | 2    | 0       | 3    | 1        | 0       | 0    |
| 実施施設数  | 35     | 0          | 0       | 1     | 5     | 3        | 1        | 1        | 0        | 0        | 2     | 9     | 13    | 47         | 2    | 0       | 3    | 1        | 0       | 0    |
| 実施率(%) | 令和2年度  | 70         | 0       | 0     | 9     | 13       | 4        | 0        | 4        | 0        | 0     | 6     | 4     |            |      |         |      |          |         |      |
|        | 平成31年度 | 70         | 0       | 0     | 100   | 62       | 33       | 0        | 18       | 0        | 100   | 0     | 36    |            |      |         |      |          |         |      |
|        | 平成30年度 | 113        | 0       | 0     | 100   | 66       | 56       | 0        | 53       | 0        | 100   | 0     | 69    |            |      |         |      |          |         |      |
|        | 平成29年度 | 113        | 0       | 0     | 100   | 80       | 94       | 0        | 39       | 0        | 100   | 0     | 55    |            |      |         |      |          |         |      |
|        | 平成28年度 | 17         | 0       | 0     | 0     | 7        | 5        | 0        | 10       | 0        | 89    | 0     | 15    |            |      |         |      |          |         |      |
|        | 平成27年度 | 9          | 0       | 0     | 0     | 0        | 5        | 0        | 15       | 0        | 30    | 0     | 12    |            |      |         |      |          |         |      |
|        | 平成26年度 | 52         | 0       | 0     | 100   | 45       | 53       | 0        | 38       | 100      | 89    | 0     | 54    |            |      |         |      |          |         |      |
|        | 平成25年度 | 29         | 0       | 0     | 0     | 10       | 32       | 0        | 13       | 0        | 100   | 0     | 28    |            |      |         |      |          |         |      |
|        | 平成24年度 | 26         | 0       | 0     | 63    | 17       | 32       | 100      | 28       | 0        | 75    | 50    | 19    |            |      |         |      |          |         |      |



## 12. 高圧ガス保安法関係施設数

令和3年度

| 区 分               | 一 般 ・ L P 則 | 冷 凍 則 | 合 計 |
|-------------------|-------------|-------|-----|
| 第 1 種 製 造 者       | 6           | 4     | 10  |
| 第 2 種 製 造 者       | 5           | 28    | 33  |
| 第 1 種 貯 蔵 所       | 1           | 0     | 1   |
| 第 2 種 貯 蔵 所       | 4           | 0     | 4   |
| 販 売 業 者           | 7           | 0     | 7   |
| 特 定 高 圧 ガ ス 消 費 者 | 4           | 0     | 4   |

## 13. 高圧ガス保安法関係事務処理状況

令和3年度

| 区 分               | 件 数 |
|-------------------|-----|
| 製 造 許 可           | 0   |
| 製 造 施 設 等 変 更 許 可 | 0   |
| 貯 蔵 所 設 置 許 可     | 0   |
| 貯 蔵 所 変 更 許 可     | 0   |
| 製 造 ・ 貯 蔵 完 成 検 査 | 0   |
| 販 売 事 業 届         | 1   |
| 特 定 高 圧 ガ ス 消 費 届 | 0   |
| そ の 他 の 届         | 22  |
| 保 安 検 査           | 1   |
| 合 計               | 24  |

## 14. 液化石油ガス法事務処理状況

令和3年度

| 区 分                   | 件 数         |   |
|-----------------------|-------------|---|
| 充 て ん 設 備             | 許 可 ( 変 更 ) | 0 |
|                       | 完 成         | 0 |
|                       | 保 安 検 査     | 0 |
| 液 化 石 油 ガ ス 設 備 工 事 届 | 0           |   |

## 15. 火薬類取締関係事務処理状況

令和3年度

| 区 分     | 件 数         |   |
|---------|-------------|---|
| 許 可     | 消 費 許 可     | 2 |
| 立 入 検 査 | 煙 火 消 費 場 所 | 2 |

## 16. 自主防災組織結成状況

令和4年4月1日現在

|     | 幼年消防クラブ |       | 少年消防クラブ |       | 婦人防火クラブ |       | 合 計  |       |
|-----|---------|-------|---------|-------|---------|-------|------|-------|
|     | クラブ数    | クラブ員数 | クラブ数    | クラブ員数 | クラブ数    | クラブ員数 | クラブ数 | クラブ員数 |
| 牛窓町 | 6       | 283   | 5       | 106   | 3       | 53    | 14   | 442   |
| 邑久町 | 8       | 918   | 7       | 508   | 16      | 422   | 31   | 1848  |
| 長船町 | 8       | 638   | 4       | 360   | 3       | 72    | 15   | 1070  |
| 合 計 | 22      | 1839  | 16      | 974   | 22      | 547   | 60   | 3360  |



大町での防火防災啓発活動

R2.12.20

## 17. 防火・防災指導、実技指導、広報活動状況

### (1) 防火・防災指導 令和3年度

| 内 容        | 回 数 |
|------------|-----|
| 防火・防災講話    | 3   |
| 防災映画・ビデオ等  | 0   |
| 消防署見学・体験学習 | 10  |
| 合 計        | 13  |

### (2) 実技指導 令和3年度

| 内 容     | 回 数 |
|---------|-----|
| 消火・避難訓練 | 16  |
| 起震車体験   | 2   |
| 煙体験     | 5   |
| 合 計     | 23  |

### (3) 広報活動

令和3年度

| 内 容               | 回 数                             |
|-------------------|---------------------------------|
| 巡回広報・パレード         | 延べ20回                           |
| 防火啓発紙の配布          | 延べ5回                            |
| 市広報誌への掲載          | 随 時                             |
| 市、消防本部のホームページへの掲載 | 随 時                             |
| 瀬戸内市防災無線広報        | 随 時                             |
| 防火看板類の掲示          | 本署で年間を通じて防火標語、本署・両分駐所で火災予防運動期間中 |

