

令和4年度  
全国学力・学習状況調査  
岡山県学力・学習状況調査  
瀬戸内市学力状況調査結果の概要

○実施日 令和4年4月19日（火）  
（全国学力・学習状況調査）  
（岡山県学力・学習状況調査）  
（瀬戸内市学力状況調査）

○調査概要

校種	学年	調査種類	実施調査
小学校	3年	岡山県	国語、算数
	4年	岡山県	国語、算数
	5年	岡山県	国語、算数、学習状況調査
	6年	全国	国語、算数、理科、学習状況調査
中学校	1年	岡山県 瀬戸内市	国語、数学、学習状況調査 社会、理科
	2年	岡山県	国語、数学、英語、学習状況調査
	3年	全国 瀬戸内市	国語、数学、理科、学習状況調査 英語

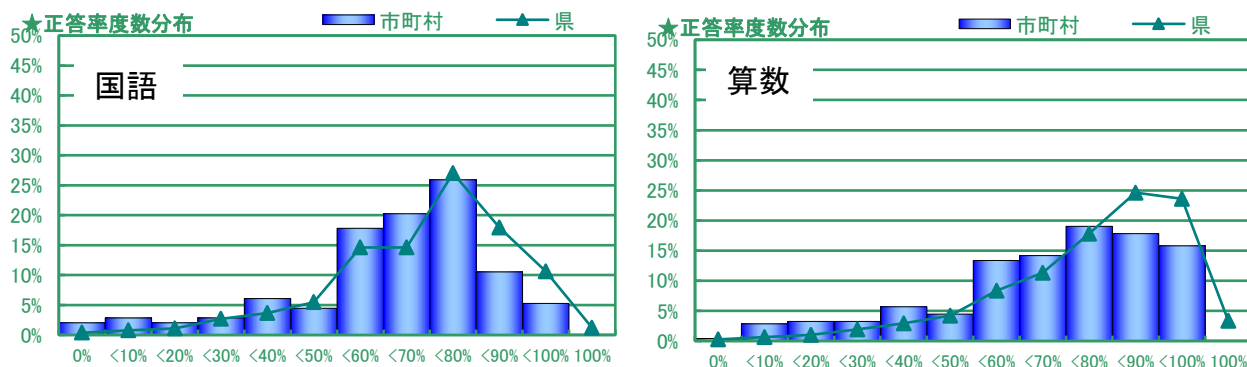
令和4年11月

瀬戸内市教育委員会

# 1 学力状況調査結果（全国・岡山県・瀬戸内市）

## 小学校第3学年 調査の概要（県調査）

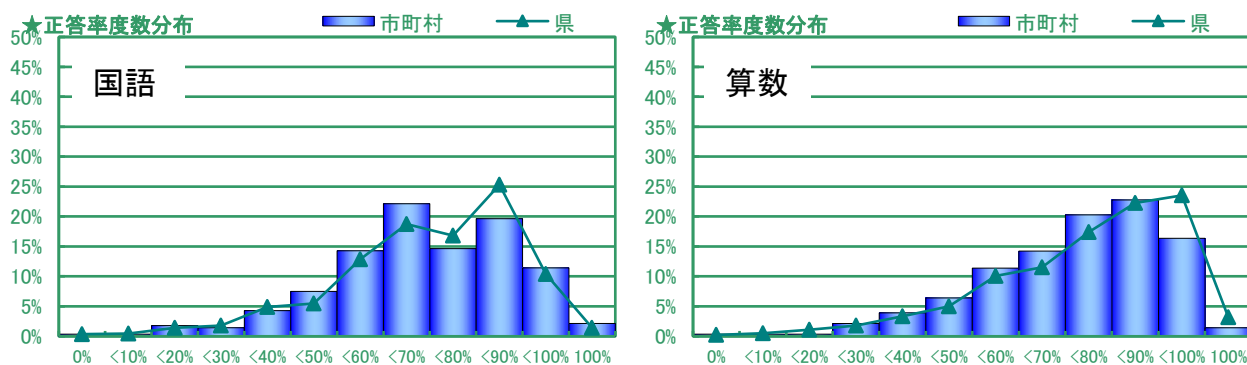
### 学力調査の概要



小3	国語			算数		
	全体	基礎	活用	全体	基礎	活用
瀬戸内市	61.2	72.6	38.3	66.1	70.3	53.4
岡山県	68.7	79.2	47.7	75.2	78.6	65.0
目標値	66.9	75.9	48.8	72.5	76.3	61.3

## 小学校第4学年 調査の概要（県調査）

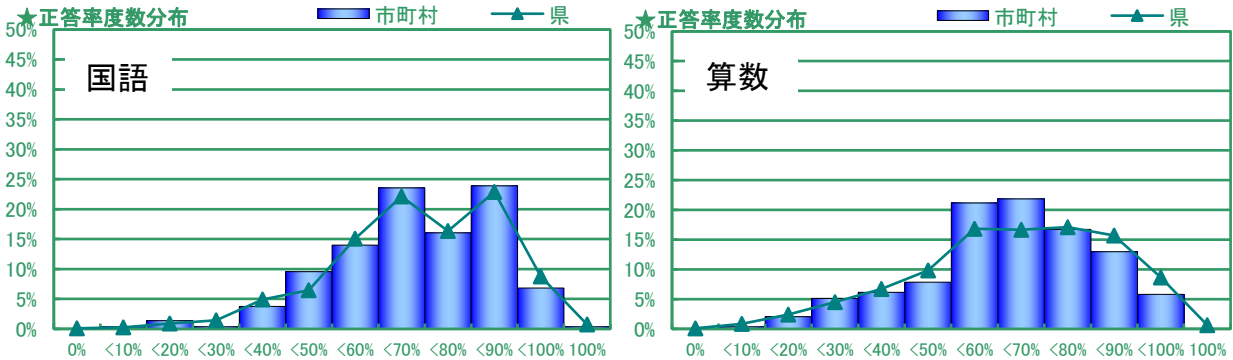
### 学力調査の概要



小4	国語			算数		
	全体	基礎	活用	全体	基礎	活用
瀬戸内市	68.4	73.3	57.2	71.7	74.9	60.0
岡山県	69.3	74.7	57.3	74.4	78.4	60.0
目標値	67.5	73.1	55.0	72.3	75.8	60.0

## 小学校第5学年 調査の概要（県調査）

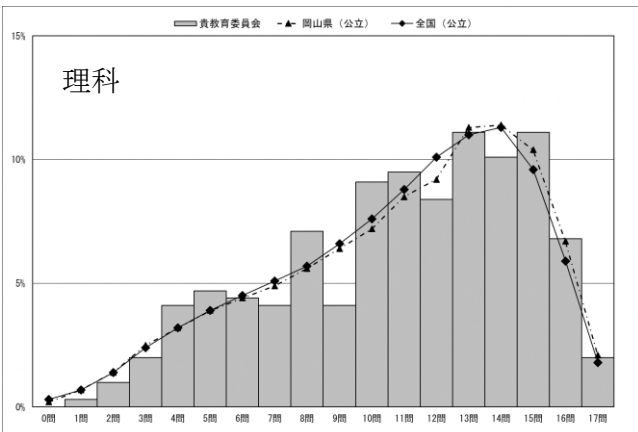
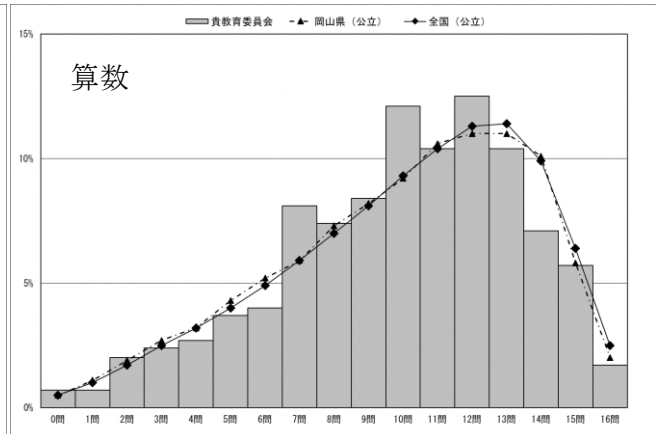
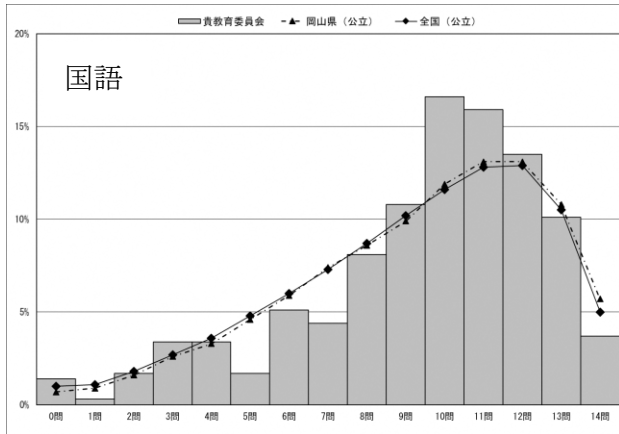
### 学力調査の概要



小5	国語			算数		
	全体	基礎	活用	全体	基礎	活用
瀬戸内市	67.9	73.2	55.7	62.0	68.0	50.4
岡山県	68.3	73.9	55.8	63.2	69.0	52.0
目標値	66.2	71.7	53.8	63.6	69.3	52.7

## 小学校第6学年 調査の概要（国調査）

### 学力調査の概要

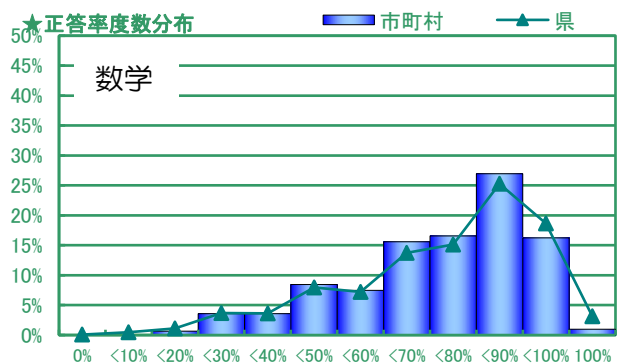
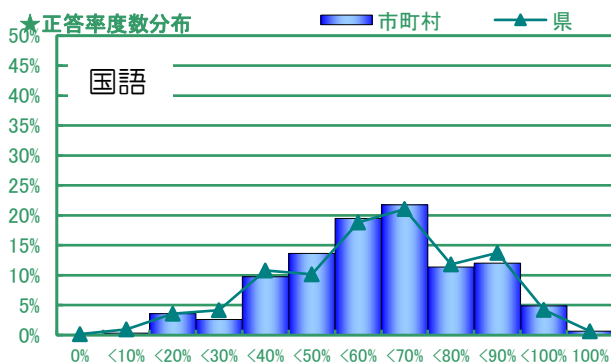


小6	国語			算数			理科		
	全体	知識・技能	思考・判断・表現	全体	知識・技能	思考・判断・表現	全体	知識・技能	思考・判断・表現
瀬戸内市	68.0	72.8	63.6	62.0	67.3	54.8	64.0	62.9	64.7
岡山県	67.0	72.9	62.0	62.0	66.9	56.2	64.0	63.4	64.2
全国	65.6	70.5	62.0	63.2	68.2	56.7	63.3	62.5	63.7

※正答率の平均で比較（対象問題：国語14問、算数16問、理科17問）

## 中学校第1学年 調査の概要（県調査）

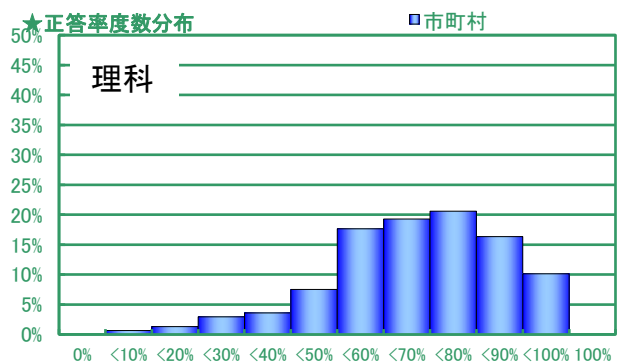
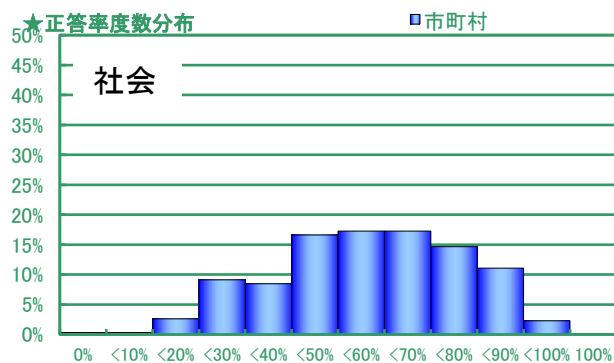
### 学力調査の概要



中1	国語			数学		
	全体	基礎	活用	全体	基礎	活用
瀬戸内市	59.4	64.7	49.5	71.6	73.1	65.8
岡山県	58.9	63.8	49.5	72.0	73.4	66.8
目標値	56.3	60.9	47.8	67.9	69.3	62.1

## 中学校第1学年 調査の概要（市調査）

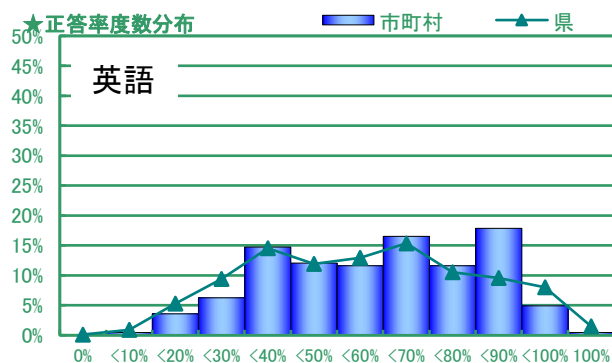
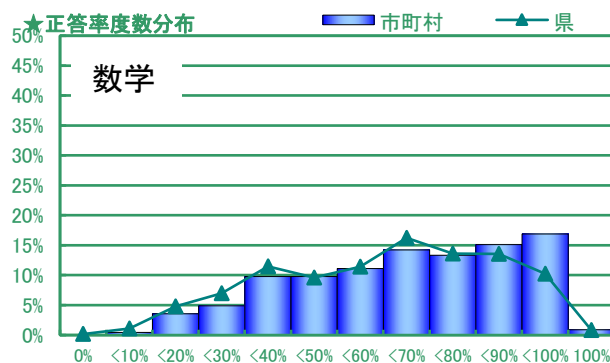
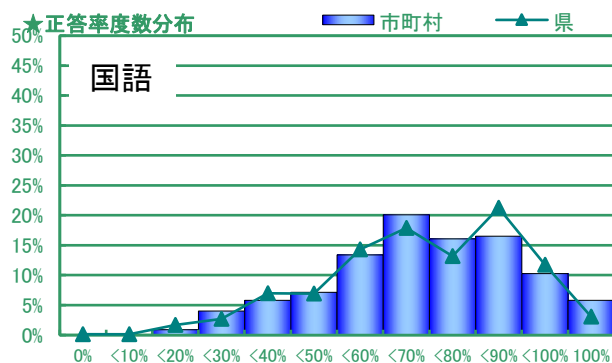
### 学力調査の概要



中1	社会			理科		
	全体	基礎	活用	全体	基礎	活用
瀬戸内市	56.4	57.0	54.8	66.5	73.0	52.3
全国	52.9	52.7	53.5	62.3	69.3	47.0
目標値	53.6	54.0	52.5	61.7	67.0	50.0

## 中学校第2学年 調査の概要（県調査）

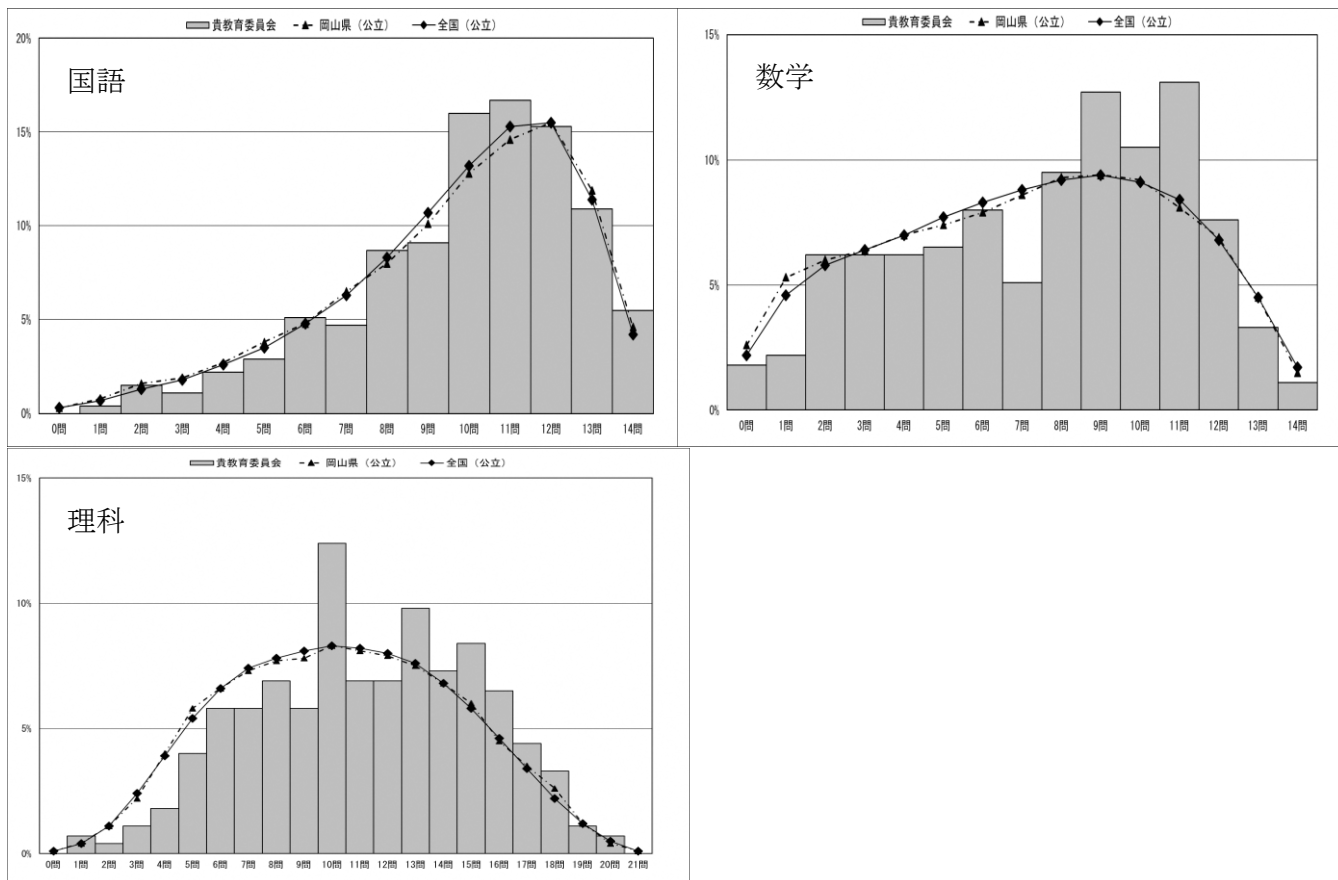
### 学力調査の概要



中2	国語			数学			英語		
	全体	基礎	活用	全体	基礎	活用	全体	基礎	活用
瀬戸内市	68.6	74.5	57.6	64.4	66.0	60.3	58.7	61.3	52.8
岡山県	67.9	73.1	58.1	60.0	62.4	53.7	55.8	57.8	51.3
目標値	62.5	66.8	54.4	58.8	60.2	55.0	55.8	57.2	52.5

## 中学校第3学年 調査の概要（国調査）

### 学力調査の概要

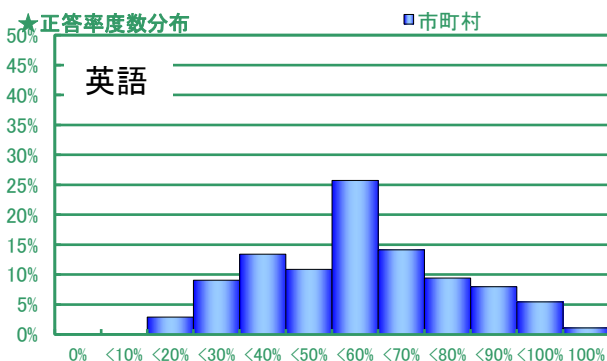


中3	国語			数学			理科		
	全体	知識・技能	思考・判断・表現	全体	知識・技能	思考・判断・表現	全体	知識・技能	思考・判断・表現
瀬戸内市	71.0	71.6	65.1	55.0	61.9	41.2	54.0	47.9	56.4
岡山県	69.0	69.3	62.3	51.0	58.8	36.2	49.0	46.3	51.1
全国	69.0	69.0	62.3	51.4	59.9	36.2	49.3	46.1	51.0

※正答率の平均で比較（対象問題：国語14問、数学14問、理科21問）

## 中学校第3学年 調査の概要（市調査）

### 学力調査の概要



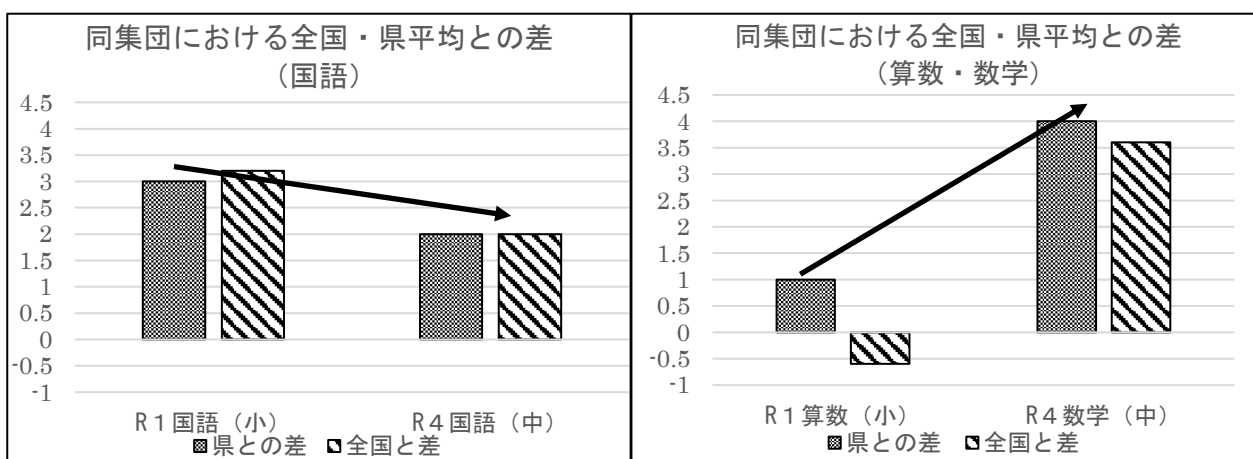
中3	英語		
	全体	基礎	活用
瀬戸内市	55.2	59.1	47.6
全国	54.1	58.3	46.1
目標値	55.5	58.8	49.1

## 【学力調査の結果】

- 小学校3・4・5年生が実施した岡山県学力調査では、4・5年生においては目標値とおおむね同等の結果となっています。しかし、3年生においては、目標値に比べ、国語が5ポイント、算数が6ポイント程度下回る結果となりました。問題種別では、特に、国語では「書く」領域、算数では「数と計算」の領域に顕著な課題が見られています。この結果をもとに、さらなる授業改善に努めていきます。
- 中学校1・2年生が実施した岡山県学力調査では、1・2年生ともに全教科で目標値を上回る結果となっています。特に、2年生においては、国語・数学で、目標値を5ポイント以上上回る結果となりました。今後もすべての生徒に対して、より分かりやすい授業づくりに努めます。
- 小学校6年生、中学校3年生が実施した全国学力調査では、小学校6年生においては、全国・岡山県の同学年と比較して、国語は上回る結果となり、算数・理科はおおむね同等の結果となりました。中学校3年生においては、岡山県及び全国に比べ、全教科で上回る結果となっています。特に、数学・理科については、3ポイント以上上回る結果となり、小・中学校を通して着実な学力の定着が図れていることがうかがえます。
- 中学校1年生が実施した瀬戸内市学力調査では、社会・理科ともに目標値を上回る結果となり、小学校での学力の定着が図れていることがうかがえます。

## 全国調査における同集団における変容について

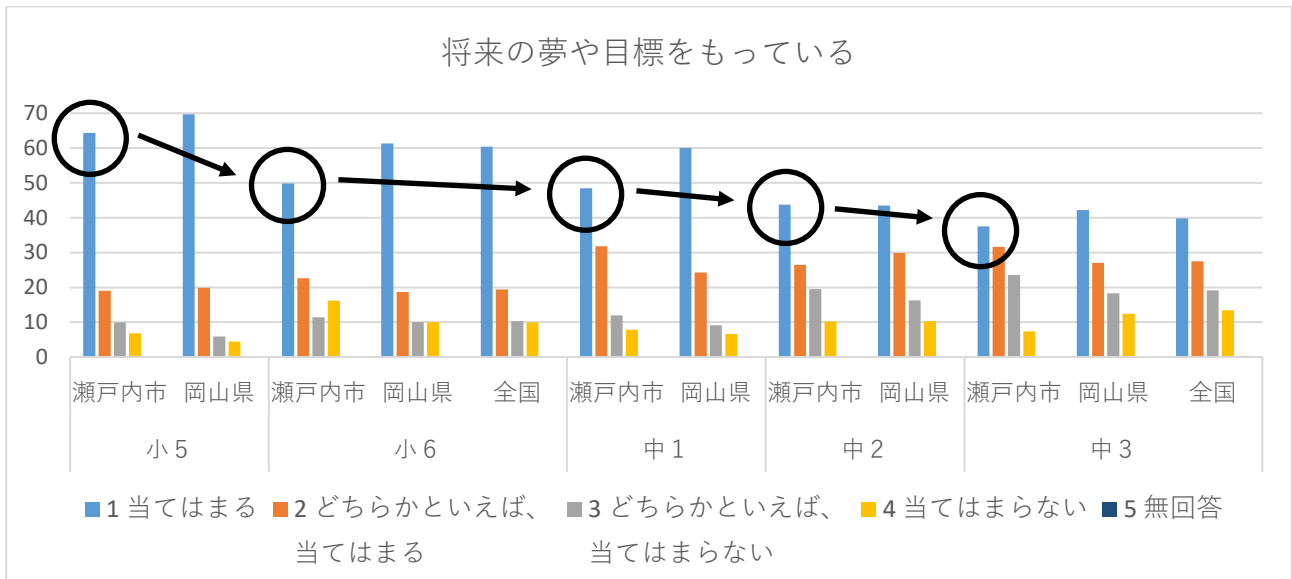
令和4年度中学校3年生の小学校6年生（令和元年度）における全国学力調査の結果をもとに、推移をグラフに示しています。瀬戸内市正答率を岡山県や全国の正答率と比較し、その差で推移を以下のグラフに示しました。



上記のグラフにも示されているように、令和4年度中学校3年生は、岡山県及び全国との正答率を比較しても、小学校6年生時に比べて、国語ではおおむね同等、算数・数学では大きく向上していることが分かります。本市で取り組んでいる学力向上の取組の成果が表れ、学力の定着が図られていることが分かります。

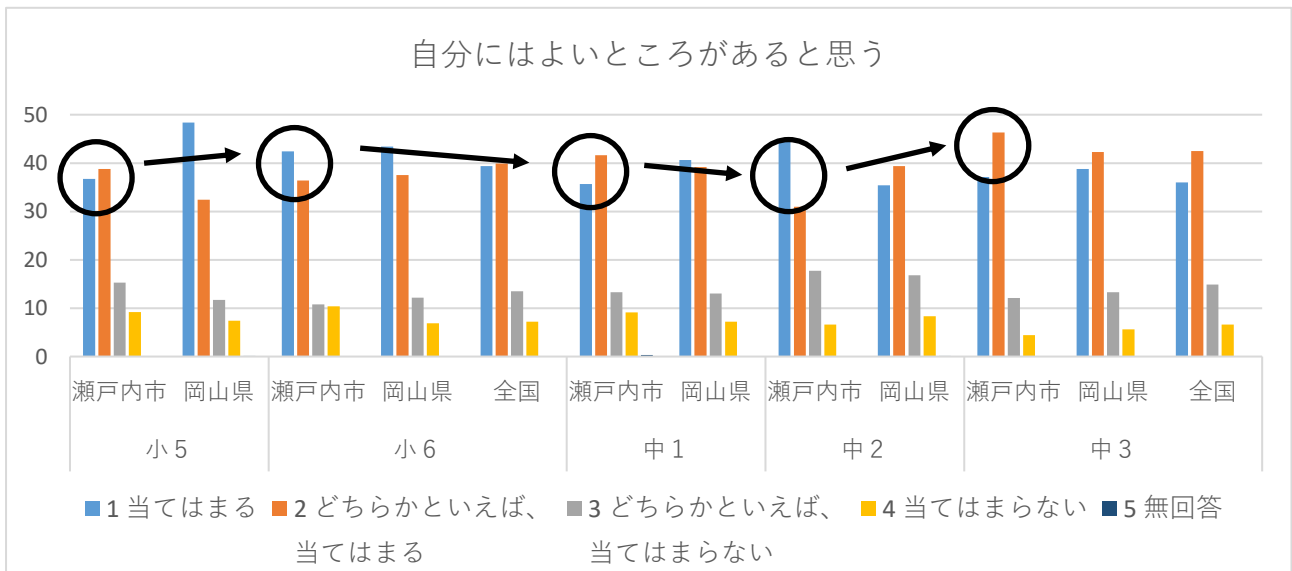
## 2 学習状況調査結果（全国・岡山県調査から抽出）

### （1）将来の夢や目標をもっている



		当てはまる	どちらかといえば、 当てはまる	どちらかといえば、 当てはまらない	当てはまらない	無回答
小5	瀬戸内市	<b>64.3</b>	<b>19.0</b>	<b>9.9</b>	<b>6.8</b>	<b>0</b>
	岡山県	69.7	19.9	5.9	4.4	0
小6	瀬戸内市	<b>49.8</b>	<b>22.6</b>	<b>11.4</b>	<b>16.2</b>	<b>0</b>
	岡山県	61.3	18.7	10.0	10.0	0
	全国	60.4	19.4	10.3	9.9	0
中1	瀬戸内市	<b>48.4</b>	<b>31.8</b>	<b>12.0</b>	<b>7.8</b>	<b>0</b>
	岡山県	60.0	24.3	9.1	6.6	0
中2	瀬戸内市	<b>43.8</b>	<b>26.5</b>	<b>19.5</b>	<b>10.2</b>	<b>0</b>
	岡山県	43.5	29.9	16.3	10.3	0
中3	瀬戸内市	<b>37.5</b>	<b>31.6</b>	<b>23.5</b>	<b>7.4</b>	<b>0</b>
	岡山県	42.2	27.0	18.3	12.4	0
	全国	39.8	27.5	19.1	13.4	0.1

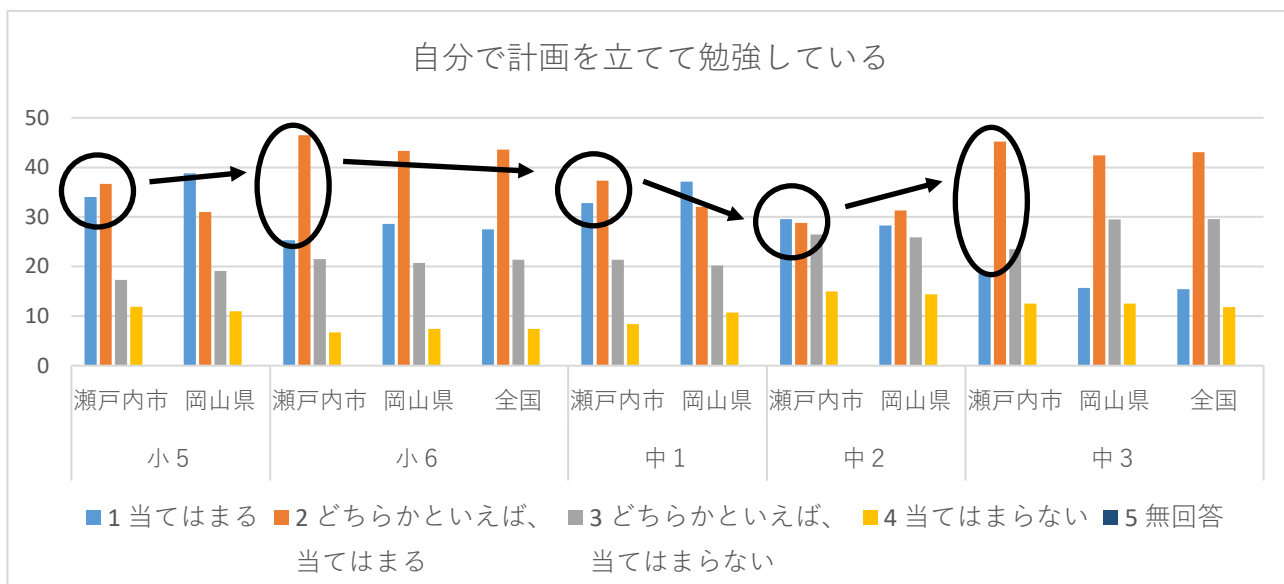
### （2）自分にはよいところがあると思う





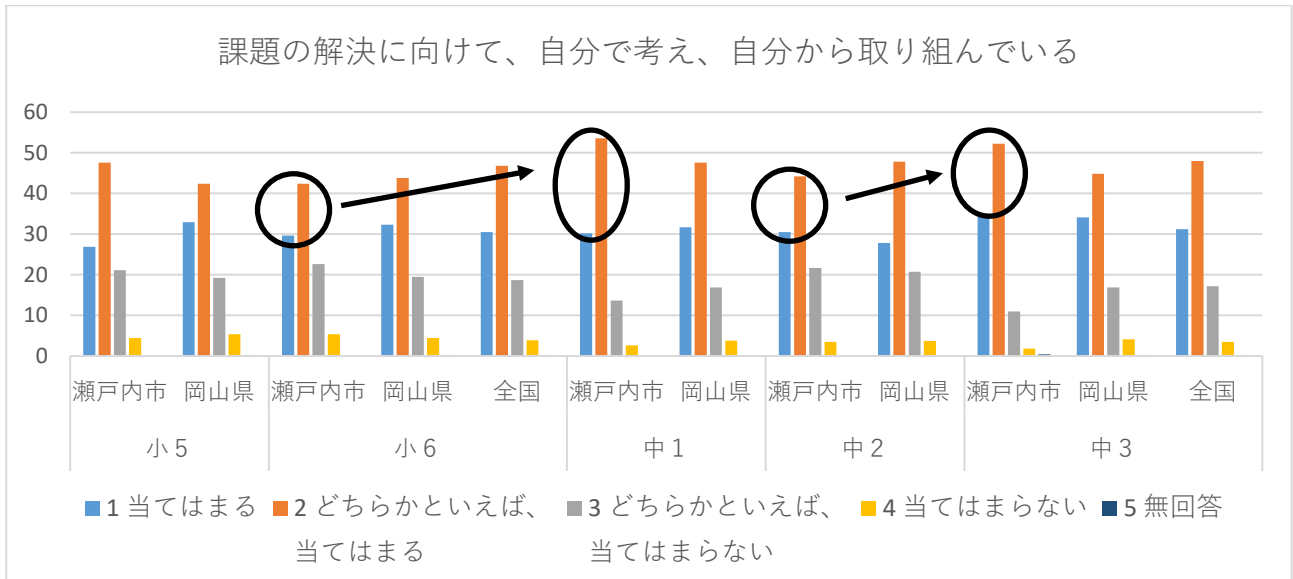
		当てはまる	どちらかといえば、 当てはまる	どちらかといえば、 当てはまらない	当てはまらない	無回答
小5	瀬戸内市	<b>36.7</b>	<b>38.8</b>	<b>15.3</b>	<b>9.2</b>	<b>0</b>
	岡山県	48.4	32.4	11.7	7.4	0.1
小6	瀬戸内市	<b>42.4</b>	<b>36.4</b>	<b>10.8</b>	<b>10.4</b>	<b>0</b>
	岡山県	43.4	37.5	12.2	6.9	0
	全国	39.4	39.9	13.5	7.2	0
中1	瀬戸内市	<b>35.7</b>	<b>41.6</b>	<b>13.3</b>	<b>9.1</b>	<b>0.3</b>
	岡山県	40.6	39.2	13.0	7.2	0
中2	瀬戸内市	<b>44.7</b>	<b>31.0</b>	<b>17.7</b>	<b>6.6</b>	<b>0</b>
	岡山県	35.4	39.4	16.8	8.3	0.1
中3	瀬戸内市	<b>37.1</b>	<b>46.3</b>	<b>12.1</b>	<b>4.4</b>	<b>0</b>
	岡山県	38.8	42.3	13.3	5.6	0
	全国	36.0	42.5	14.9	6.6	0

### (3) 自分で計画を立てて勉強している



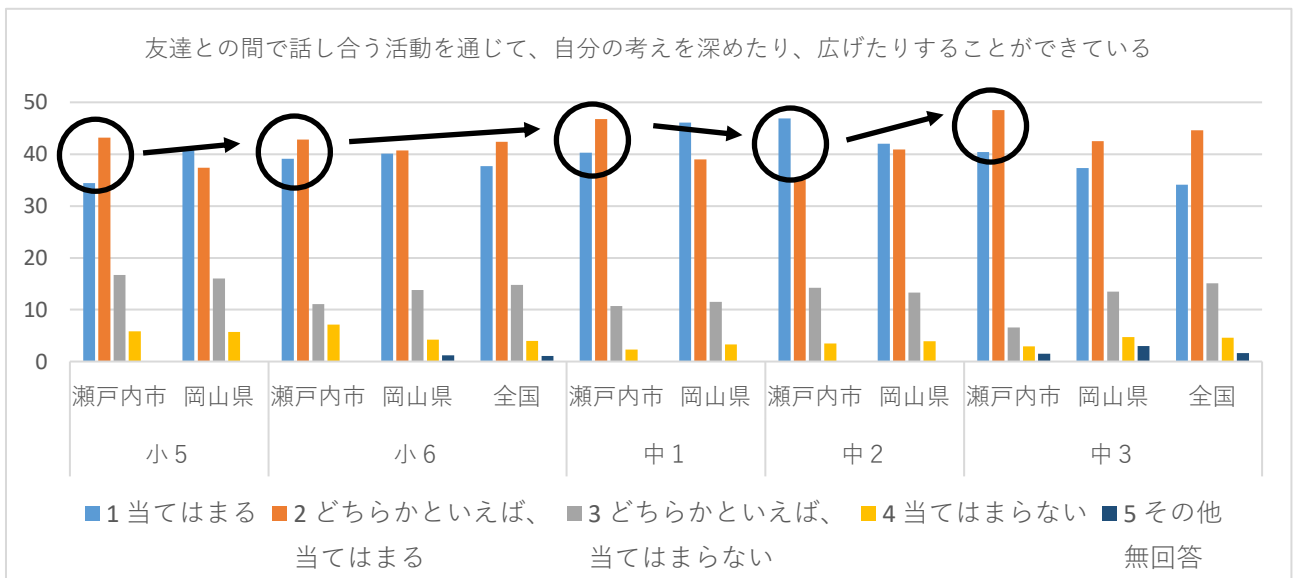
		当てはまる	どちらかといえば、 当てはまる	どちらかといえば、 当てはまらない	当てはまらない	無回答
小5	瀬戸内市	<b>34.0</b>	<b>36.7</b>	<b>17.3</b>	<b>11.9</b>	<b>0</b>
	岡山県	38.8	31.0	19.1	11.0	0.1
小6	瀬戸内市	<b>25.3</b>	<b>46.5</b>	<b>21.5</b>	<b>6.7</b>	<b>0</b>
	岡山県	28.6	43.3	20.7	7.4	0
	全国	27.5	43.6	21.4	7.4	0
中1	瀬戸内市	<b>32.8</b>	<b>37.3</b>	<b>21.4</b>	<b>8.4</b>	<b>0</b>
	岡山県	37.1	32.0	20.2	10.7	0
中2	瀬戸内市	<b>29.6</b>	<b>28.8</b>	<b>26.5</b>	<b>15.0</b>	<b>0</b>
	岡山県	28.3	31.3	25.9	14.4	0
中3	瀬戸内市	<b>18.8</b>	<b>45.2</b>	<b>23.5</b>	<b>12.5</b>	<b>0</b>
	岡山県	15.7	42.4	29.5	12.5	0
	全国	15.4	43.1	29.6	11.8	0.1

(4) 課題の解決に向けて、自分で考え、自分から取り組んでいる



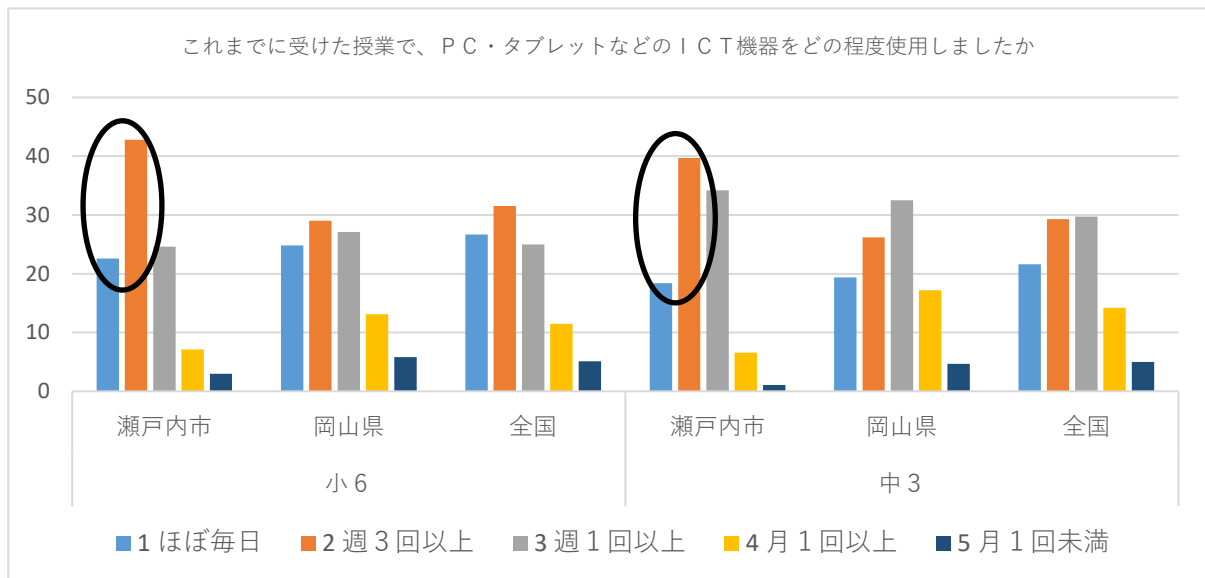
		当てはまる	どちらかといえば、 当てはまる	どちらかといえば、 当てはまらない	当てはまらない	無回答
小5	瀬戸内市	26.9	47.6	21.1	4.4	0
	岡山県	32.9	42.4	19.2	5.4	0.2
小6	瀬戸内市	29.6	42.4	22.6	5.4	0
	岡山県	32.3	43.8	19.5	4.4	0.1
	全国	30.5	46.8	18.7	3.9	0.1
中1	瀬戸内市	30.2	53.6	13.6	2.6	0
	岡山県	31.7	47.6	16.9	3.8	0
中2	瀬戸内市	30.5	44.2	21.7	3.5	0
	岡山県	27.8	47.8	20.7	3.7	0
中3	瀬戸内市	34.6	52.2	11.0	1.8	0.4
	岡山県	34.1	44.8	16.9	4.1	0.1
	全国	31.2	48.0	17.2	3.5	0.1

(5) 友達との間で話し合う活動を通じて、自分の考えを深めたり、広げたりすることができる



		当てはまる	どちらかといえば、 当てはまる	どちらかといえば、 当てはまらない	当てはまらない	その他 無回答
小5	瀬戸内市	34.4	43.2	16.7	5.8	0
	岡山県	40.8	37.4	16.0	5.7	0.1
小6	瀬戸内市	39.1	42.8	11.1	7.1	0
	岡山県	40.1	40.7	13.8	4.2	1.2
	全国	37.7	42.4	14.8	4.0	1.1
中1	瀬戸内市	40.3	46.8	10.7	2.3	0
	岡山県	46.1	39.0	11.5	3.3	0
中2	瀬戸内市	46.9	35.4	14.2	3.5	0
	岡山県	42.0	40.9	13.3	3.9	0
中3	瀬戸内市	40.4	48.5	6.6	2.9	1.5
	岡山県	37.3	42.5	13.5	4.7	3.0
	全国	34.1	44.6	15.1	4.6	1.6

(6) 今までに受けた授業で、PC・タブレットなどのICT機器を、どの程度使用しましたか。



		ほぼ毎日	週3回以上	週1回以上	月1回以上	月1回未満
小6	瀬戸内市	22.6	42.8	24.6	7.1	3.0
	岡山県	24.8	29.0	27.1	13.1	5.8
	全国	26.7	31.5	25.0	11.5	5.1
中3	瀬戸内市	18.4	39.7	34.2	6.6	1.1
	岡山県	19.4	26.2	32.5	17.2	4.7
	全国	21.6	29.3	29.7	14.2	5.0

## 【学習状況調査の結果】

### (1) 『将来の夢や目標をもっている』について

小学校5、6年、中学校1、2、3年で肯定的な回答をしている割合は、全国や岡山県と比べ、同等あるいは若干低い傾向がみられます。学年が進むにつれ、「当てはまる」の回答の割合が減少していますが、その一方、学年が進むにつれ、全国や岡山県との差異はなくなっています。また、昨年度（R3）中学校3年が肯定的に回答した割合（62.8%）に比べ、今年度中学校3年の割合（69.1%）は増加しています。

### (2) 『自分にはよいところがあると思う』について

小学校、中学校ともに割合は、全国や岡山県と同じ傾向がみられます。中学校3年では、全国や岡山県に比べ、肯定的な回答をした割合が一番高く、83.4%でした。

### (3) 『自分で計画を立てて勉強している』について

小学校、中学校ともに割合は、全国や岡山県と同じ傾向がみられます。小学校5年から6年、中学校2年から3年では、肯定的な回答をした割合が増加しています。また、中学校3年では、全国や岡山県に比べ、肯定的な回答をした割合が一番高く、64.0%でした。これまで、瀬戸内市で家庭学習の充実を図るため、家庭学習の計画を立てる取組を中学校ブロックで連携して推進している成果が表れていると考えます。

### (4) 『課題の解決に向けて、自分で考え、自分から取り組んでいる』について

小学校から中学校、中学校2年から3年で、肯定的な回答をした割合が増加しています。瀬戸内市の学力向上の重点である「自律的な学習者の育成」として、授業改善や学習習慣の定着への取組、一人一台端末等を活用した「個別最適な学び」の成果が表れていると考えます。

### (5) 『友達との間で話し合う活動を通じて、自分の考えを深めたり、広げたりすることができている』について

肯定的な回答をしている割合は、学年が上がるにつれて、増加しています。また、中学校3年では、肯定的な回答をした割合が一番高く、88.9%で、全国の割合を10ポイント以上上回る結果でした。今後も小学校、中学校で対話的な学びを重視した授業改善に継続して努めていきます。

### (6) 『今までに受けた授業で、PC・タブレットなどのICT機器を、どの程度使用しましたか』について

「ほぼ毎日」及び「週3回以上」使用している割合が、小学校、中学校とも全国、岡山県の割合を大きく上回っています。また、昨年度（R3）小学校6年、中学校3年が回答した割合（22.0%、39.4%）に比べ、1年間で大きく増加しており、小中学校で一人一台端末をはじめとするICT機器を適切に活用した授業づくりが進められている成果が表れていると考えます。

今後、学力・学習状況調査の結果を児童生徒に適切にフィードバックし、努力してきたことへの自信や自分自身の良さを自覚する自己肯定感につなげ、それぞれが抱いている夢や目標に向かってチャレンジする気持ちを高められるよう、主体的な学び、対話的な学びを重視した授業改善に取り組んでいきます。