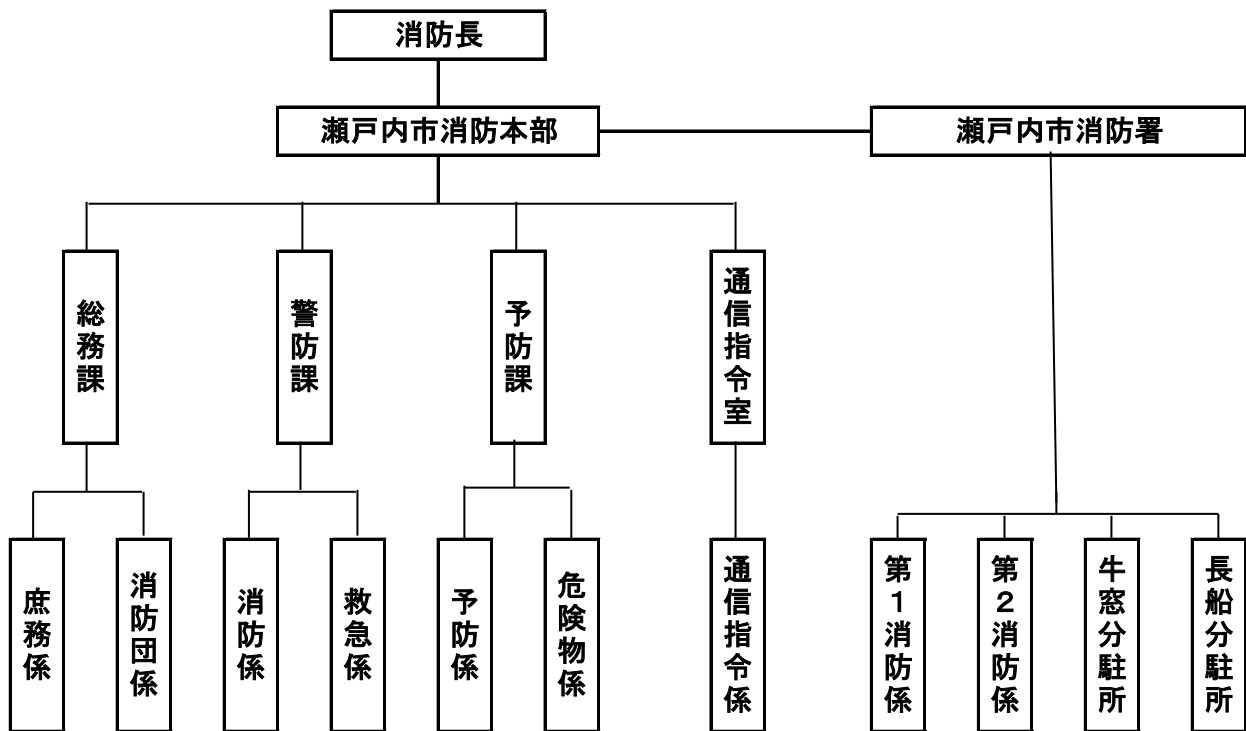


総務

1. 瀬戸内市消防本部の機構



2. 歴代消防長

瀬戸内市消防本部				
歴代 消防長	初代	太田英晴	H 16.11.1 ~ H 18.3.31	専任
	2代	藤原和正	H 18.4.1 ~ H 19.3.31	〃
	3代	小野田和義	H 19.4.1 ~ H 21.3.31	〃
	4代	柴田佳明	H 21.4.1 ~ H 26.3.31	〃
	5代	岡崎政人	H 26.4.1 ~ H 29.3.31	〃
	6代	鶴海栄一	H 29.4.1 ~ H 31.3.31	〃
	7代	高原正利	H 31.4.1 ~ R 3.3.31	〃
	8代	田淵光彦	R 3.4.1 ~ R 4.3.31	〃
	9代	植松謙二	R 4.4.1 ~ (現在)	〃

3. 職員の定員・実員及び配置表

【定員100名】

令和5年4月1日現在

階級		区分	総数	消防司令長	消防司令	消防司令補	消防士長	消防副士長	消防士
		実員	74	1	15	21	15	12	10
実員配置列	消防本部	消防長	1	1					
		次長							
		総務課	6		2	3 (3)	1 (2)		(1)
		警防課	3		1	2 (3)	(3)	(1)	(4)
		予防課	5		2	2	1 (1)	(3)	(1)
		通信指令室	7		3	2 (1)	2 (2)	(6)	(2)
	消防署	40		7	7 (7)	8 (4)	10	8	
	分駐所	12			4	4	2	2	

()内は兼務

4. 職員の階級別勤続年数

令和5年4月1日現在

階級	年数区分	総数	消防司令長	消防司令	消防司令補	消防士長	消防副士長	消防士
	1年未満	1						1
	1年以上～5年未満	16				2	6	8
	5年以上～10年未満	12				5	6	1
	10年以上～15年未満	9			3	6		
	15年以上～20年未満	12			10	2		
	20年以上～25年未満	10		3	7			
	25年以上～30年未満	10		10				
	30年以上～35年未満	3		2	1			
	35年以上	1	1					
	計	74	1	15	21	15	12	10

5. 職員別年齢状況

【定員100名】

令和5年4月1日現在

階級 区分	総 数	消 防 司 令 長	消 防 司 令	消 防 司 令 補	消 防 士 長	消 防 副 士 長	消 防 士
総数	74	1	15	20	16	12	10
18歳	0						
19歳	0						
20歳	1						1
21歳	1						1
22歳	2						2
23歳	3						3
24歳	2						2
25歳	6					5	1
26歳	1					1	
27歳	1					1	
28歳	3				1	2	
29歳	3				1	2	
30歳	0						
31歳	2				2		
32歳	1				1		
33歳	4				3	1	
34歳	3				3		
35歳	3				3		
36歳	5			4	1		
37歳	2			1	1		
38歳	3			3			
39歳	1			1			
40歳	0						
41歳	4			4			
42歳	1			1			
43歳	3			3			
44歳	2			2			
45歳	2		2				
46歳	3		3				
47歳	5		5				
48歳	0						
49歳	1		1				
50歳	2		2				
51歳	0						
52歳	0						
53歳	1		1				
54歳	2		1	1			
55歳	1	1					
56歳	0						
57歳	0						
58歳	0						
59歳	0						
60歳	0						
平均年齢	36.1	55	47.9	40.4	33.1	27.1	22.7

6. 職員の研修状況（過去15年間）

令和5年4月1日現在

	年	20	21	22	23	24	25	26	27	28	29	30	31	2	3	4	総数	
岡山県消防学校	初任教育	1	4	2	2		1	2	1		4	5	6	5	3	3	39	
	幹部教育(初級幹部科)	1	1	1	1	1	1	1	1	2	1	1	1	2	2	2	19	
	幹部教育(中級幹部科)								1	2	1	1	1	1	2	2	11	
	救助科	1	1	3	2	2	1	1	2	1	1	4	5	6	4	3	37	
	予防科	1		1	1	1	1	1	1	2	1	1	1	2	2	2	18	
	救急科	1	4	2	2		1	2	1		4	5	6	5	3	3	39	
	警防科		1		2	1	1	1	1	2	1	1	1	2	2	2	18	
	火災調査科	1	1	1	2	1	1	1	1	2	1	1	1	2	1	2	19	
	通信指令研修														2	2	4	
	救急二次救命講習	2		1		1											4	
	ビデオ硬性喉頭鏡講習					1	3	4	2			2	2				14	
	ショック輸液・ブドウ糖投与講							1	2		3						6	
	救急外傷初療講習		1		1		1										3	
	MCLS							1									1	
	ブラッシュアップ研修														2	2	2	6
	実火災体験型訓練指導者研修												1		4	4	9	
消防大学校	予防科											1					1	
	警防科								1					1			2	
	幹部科			1											1	1	3	
	救急科																0	
	火災原因調査科										1						1	
	救助科																0	
	危険物科																0	
	火災調査講習会																0	
	調査研究科(自主防災指導者コース)																0	
その他	ドローン検定													2	2	2	6	
	墜落制止用器具特別教育													2	2	2	6	
	MCLS標準コース								1	1	1	1	2				6	
	JPTEC						1	1			2	1	1				6	
	緊急自動車運転技能研修													1		1	2	
救急救命士養成研修	1	1	1	1	1	1	1	1	1	1	1	1	1	1	1	15		
指導救命士養成研修										1			1		1	3		

7. 応援協定締結状況

	締結先	締結年月日
1	東 備 消 防 組 合	昭和51年5月1日
2	赤 磐 市 消 防 本 部	昭和51年7月1日
3	岡 山 市 消 防 局	平成17年3月22日
4	岡山県下消防相互応援協定	平成20年3月31日

8.職員の特殊技能資格取得状況

令和5年4月1日現在

階 級 資 格 別		消 防 司 令 長	消 防 司 令	消 防 司 令 補	消 防 士 長	消 防 副 士 長	消 防 士	計
		実 員	1	15	20	16	12	10
大 型 (第 1 種) 運 転 免 許			14	19	16	8	1	58
特 殊 無 線 技 師 (2 級 特 技)		1	15	20	16	12	9	73
小 型 船 舶 操 縦 士			3	9	9	3	1	25
ア セ チ レ ン ガ ス 溶 接			2	2	1			5
労 働 衛 生 管 理 者 (第 1 種)				1	3		1	5
電 気 工 事 士			1	1	1			3
移 動 式 ク レ ー ン		1	8	12	10	2		33
玉 掛 け		1	9	12	10	3		35
救 急 救 命 士			8	11	4	2		25
消 防 設 備 士	甲 種			1				1
	乙 種		1	2	1	1	1	6
危 険 物 取 扱 者	甲 種			1				1
	乙 種		6	11	6	4	2	29
予 防 技 術 者 資 格 (防 火 査 察 専 門 員)			2	9	3	1		15
予 防 技 術 者 資 格 (消 防 用 設 備 等 専 門 員)			1	5	1			7
予 防 技 術 者 資 格 (危 険 物 専 門 員)				7	1			8
ド ロ ー ン 検 定			1	4	2	1		8
フ ル ハ ー ネ ス 型 墜 落 制 止 用 器 具				2	3			5
潜 水 士			2	1	6	4		13

9. 予 算

(1) 令和5年度消防予算（当初）額と令和4年度消防予算（当初）額 単位：千円

	令和5年度予算	令和4年度予算	比 較 増 減
常備消防費	585,425	561,593	23,832
給料	261,938	256,339	5,599
職員手当等	171,699	150,827	20,872
共済費	75,416	72,008	3,408
報償費	10	10	0
旅費	1,313	1,511	△ 198
需用費	22,298	19,460	2,838
役務費	10,200	7,552	2,648
委託料	8,307	8,041	266
使用料及び賃貸料	2,713	2,551	162
工事請負費	185		185
原材料費	10	20	△ 10
備品購入費	1,598	1,280	318
負担金補助及び交付金	29,026	41,515	△ 12,489
公課費	712	479	233
非常備消防費	46,319	47,369	△ 1,050
報酬	20,601	20,943	△ 342
報償費	30	30	0
旅費	5,186	5,130	56
交際費	50	50	0
需用費	3,230	4,086	△ 856
役務費	2,031	2,053	△ 22
委託料	58	58	0
使用料及び賃貸料	66	72	△ 6
備品購入費	80	25	55
負担金補助及び交付金	14,503	14,536	△ 33
公課費	484	386	98
消防施設費	92,810	113,205	△ 20,395
委託料	7,930		7,930
工事請負費	2,145		2,145
備品購入費	80,835	111,705	△ 30,870
負担金補助及び交付金	1,900	1,500	400
合 計	724,554	722,167	2,387

(2) 令和4年度消防予算（当初）額等の比率

単位：円

	総 額	人口1人当り	1世帯当り	1日当り
消防予算（当初）額	724,554,000	19,819	46,036	1,985,079

※水防費は除く