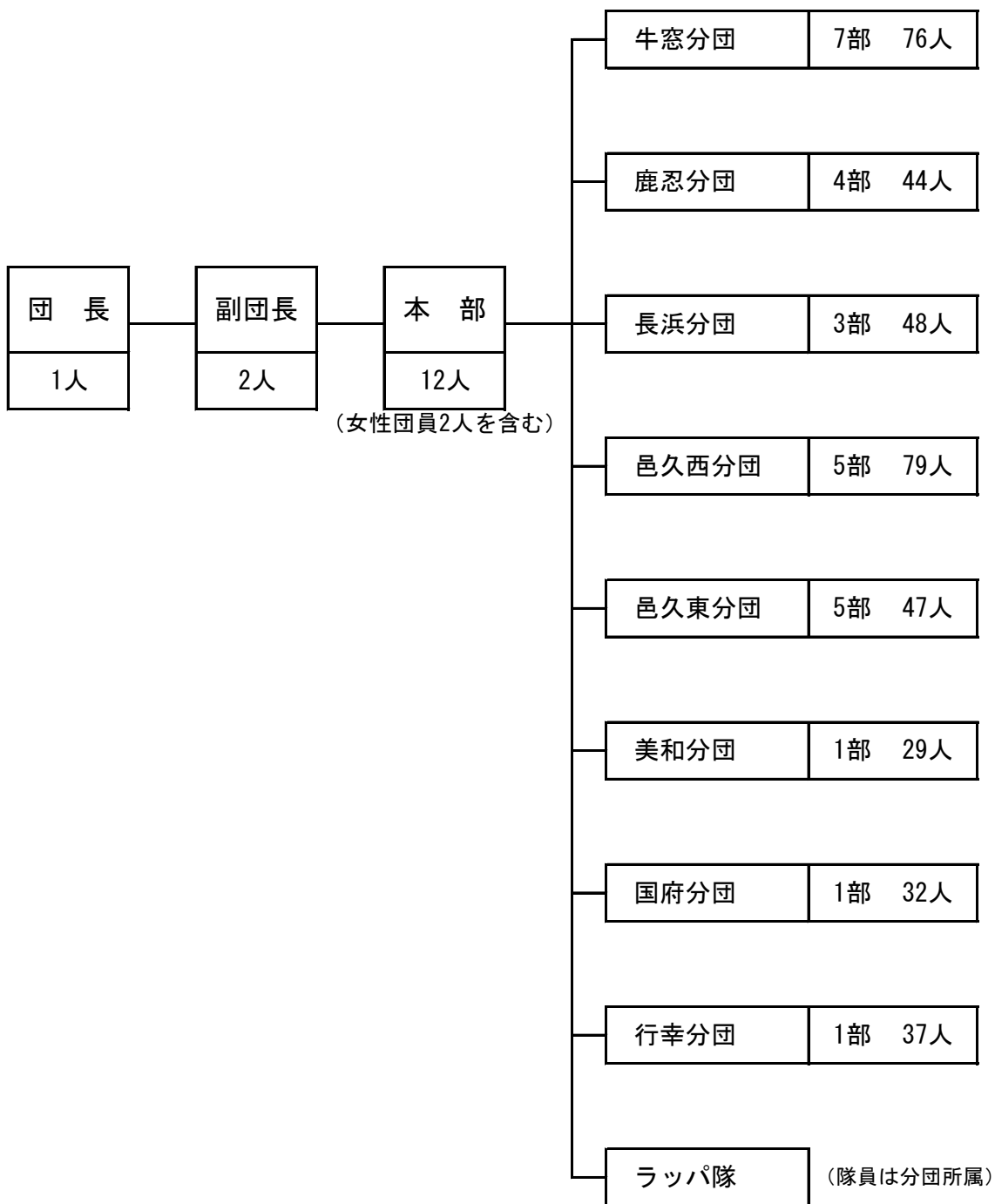


# 消 防 団

## 1. 消防団の組織及び定員

令和5年4月1日 現在



1 団      8 分団  
 定員    450人  
 実員    407人    (うち女性団員2人を含む)

## 2. 消防団階級別人員調

令和5年4月1日 現在

(単位：人)

階級 \ 所属	本部		牛窓	鹿忍	長浜	邑久西	邑久東	美和	国府	行幸	計
	幹部	本部									
団 長	1										1
副 団 長	2										2
分 団 長		8	1	1	1	1	1	1	1	1	16
副 分 団 長			2	2	1	2	1	1	1	1	11
部 長		2	7	4	3	5	5	1	1	1	29
班 長		1 (1)	7	8	4	5	5	4	4	4	42 (1)
団 員		1 (1)	59	29	39	66	35	22	25	30	306 (1)
合 計	3	12 (2)	76	44	48	79	47	29	32	37	407 (2)

※ ( ) 数字はうち女性団員

令和5年4月1日 現在

年齢 \ 階級	団 長	副 団 長	分 団 長	副 分 団 長	部 長	班 長 (うち 女性 団員)	団 員 (うち 女性 団員)	計 (うち 女性 団員)
18以上～20未満								0
20～25						2	7	9
25～30					1	1	17	19
30～35							19	19
35～40					2	5	46	53
40～45					6	15	48	69 (0)
45～50			1	2	9	9 (1)	73	94 (1)
50～55			5	5	5	5	52 (1)	72 (1)
55～60		1	4	3	3	4	30	45
60以上	1	1	6	1	3	1	14	27
計	1	2	16	11	29	42 (1)	306 (1)	407 (2)

#### 4. 団員報酬及び諸手当

令和5年4月1日 現在

階級	区分	報酬 (年)	火災出動 (1回)		風水害等 その他の災害		警戒出動 等	訓練	その他
			4時間 未満	4時間 以上	4時間 未満	4時間 以上			
団	長	119,000	4,000	8,000	4,000	8,000	1,500	2,000	1,000
副	団 長	99,000	〃	〃	〃	〃	〃	〃	〃
分	団 長	72,000	〃	〃	〃	〃	〃	〃	〃
副	分 団 長	50,000	〃	〃	〃	〃	〃	〃	〃
部	長	37,000	〃	〃	〃	〃	〃	〃	〃
班	長	37,000	〃	〃	〃	〃	〃	〃	〃
団	員	36,500	〃	〃	〃	〃	〃	〃	〃

単位 (円)

## 5. 消防団車両状況

令和5年4月1日 現在

所 属	車 種	プレート番号	登録年月
団本部	司令車	岡山800 せ 37-62	R 5. 3
団本部	多機能車 (可搬 <sup>ホ</sup> ン <sup>フ</sup> 積載)	岡山800 す 58-65	H 22. 3
団本部	ポンプ車	岡山800 す 87-95	H 27. 2
団本部	防災活動車	岡山880 あ 17-33	H 29. 12
団本部	可搬 <sup>ホ</sup> ン <sup>フ</sup> 付積載車 (簡易 <sup>ホ</sup> ン <sup>フ</sup> 車)	岡山800 す 14-00	H 17. 2
牛窓分団第1部 (東町)	可搬 <sup>ホ</sup> ン <sup>フ</sup> 付積載車	岡山80 あ 19-11	H 14. 12
牛窓分団第2部 (関町)	可搬 <sup>ホ</sup> ン <sup>フ</sup> 付積載車	岡山80 あ 15-70	H 12. 12
牛窓分団第3部 (中浦)	可搬 <sup>ホ</sup> ン <sup>フ</sup> 付積載車	岡山800 せ 23-99	R 2. 12
牛窓分団第4部 (紺浦)	可搬 <sup>ホ</sup> ン <sup>フ</sup> 付積載車	岡山880 あ 21-85	R 2. 11
牛窓分団第5部 (師楽)	可搬 <sup>ホ</sup> ン <sup>フ</sup> 付積載車	岡山800 さ 30-01	H 12. 2
牛窓分団第6部 (幡)	可搬 <sup>ホ</sup> ン <sup>フ</sup> 付積載車	岡山800 さ ・ 329	H 10. 7
牛窓分団第7部 (前島)	可搬 <sup>ホ</sup> ン <sup>フ</sup> 付積載車	岡山800 あ 13-28	H 26. 11
鹿忍分団第1部 (西浜)	可搬 <sup>ホ</sup> ン <sup>フ</sup> 付積載車	岡山800 せ 24-00	R 2. 12
鹿忍分団第3部 (野上)	可搬 <sup>ホ</sup> ン <sup>フ</sup> 付積載車	岡山880 あ 20-26	R 1. 11
鹿忍分団第4部 (千手)	可搬 <sup>ホ</sup> ン <sup>フ</sup> 付積載車	岡山80 あ 17-34	H 13. 9
鹿忍分団第5部 (西脇)	可搬 <sup>ホ</sup> ン <sup>フ</sup> 付積載車	岡山80 あ 15-71	H 12. 12
長浜分団第1部 (奥浦)	可搬 <sup>ホ</sup> ン <sup>フ</sup> 付積載車	岡山800 さ ・ 330	H 10. 7
長浜分団第2部 (小津)	可搬 <sup>ホ</sup> ン <sup>フ</sup> 付積載車	岡山800 さ 30-02	H 12. 2
長浜分団第3部 (粟利郷)	可搬 <sup>ホ</sup> ン <sup>フ</sup> 付積載車	岡山80 あ 19-10	H 14. 12
邑久西分団第1部 (邑久)	可搬 <sup>ホ</sup> ン <sup>フ</sup> 付積載車	岡山800 せ 13-80	H 31. 2
邑久西分団第2部 (福田)	可搬 <sup>ホ</sup> ン <sup>フ</sup> 付積載車	岡山800 す 56-77	H 21. 12
邑久西分団第3部 (今城)	可搬 <sup>ホ</sup> ン <sup>フ</sup> 付積載車	岡山800 す 35-44	R 4. 11
邑久西分団第4部 (豊原)	可搬 <sup>ホ</sup> ン <sup>フ</sup> 付積載車	岡山800 す 56-79	H 21. 12
邑久西分団第5部 (笠加)	可搬 <sup>ホ</sup> ン <sup>フ</sup> 付積載車 (簡易 <sup>ホ</sup> ン <sup>フ</sup> 車)	岡山800 す 42-45	H 19. 12
邑久東分団第1部 (本庄)	可搬 <sup>ホ</sup> ン <sup>フ</sup> 付積載車	岡山800 せ ・ 702	H 30. 2
邑久東分団第2部 (玉津)	可搬 <sup>ホ</sup> ン <sup>フ</sup> 付積載車	岡山800 す 50-04	H 20. 12
邑久東分団第3部 (鍛冶谷)	可搬 <sup>ホ</sup> ン <sup>フ</sup> 付積載車	岡山80 あ 17-33	H 13. 9
邑久東分団第4部 (瀬戸)	可搬 <sup>ホ</sup> ン <sup>フ</sup> 付積載車	岡山800 す 56-37	H 21. 12
邑久東分団第5部 (浜)	可搬 <sup>ホ</sup> ン <sup>フ</sup> 付積載車	岡山800 せ 31-41	R 4. 3
美和分団	可搬 <sup>ホ</sup> ン <sup>フ</sup> 付積載車	岡山800 さ 99-83	H 16. 2
国府分団	可搬 <sup>ホ</sup> ン <sup>フ</sup> 付積載車	岡山800 さ 85-14	H 15. 3
行幸分団	可搬 <sup>ホ</sup> ン <sup>フ</sup> 付積載車	岡山800 さ 99-84	H 16. 2

## 6. 出動状況

令和5年4月1日 現在

種別 分類	火 災	風水害等 の災害	演習・訓 練等	広 報	警防調査	特別警戒	その他	合 計
出動回数	7	1	99	2	20	17	119	265
出動人員	138	195	905	51	132	714	793	2,928

