

資料 2 2 要配慮者関連施設

令和 5 年 9 月 30 日現在

水害・土砂災害対象施設

施設の名称	所在地	浸水想定区域		土砂災害
		L1 (計画規模)	L2	
牛窓西小学校	鹿忍2166	区域外	区域外	土砂災害警戒区域(急傾斜)
生活介護ひばり	山田庄873-1	0.5~3m	5~10m	警戒区域外
ショートステイかもめ	山田庄873-1	0.5~3m	5~10m	警戒区域外
瀬戸内市民病院	山田庄845-1	0.5m未満	3~5m	警戒区域外
邑久高等学校	尾張404	区域外	3~5m	警戒区域外
グループホーム 邑久幸ホーム	尾張94-1	区域外	3~5m	警戒区域外
創心会リハビリ倶楽部邑久	尾張105-2	0.5~3m	5~10m	警戒区域外
ディサービスセンターほのか	尾張556-1	0.5m未満	0.5~3m	警戒区域外
ディサービスセンターのどか	尾張558	0.5m未満	3~5m	警戒区域外
ディサービスセンターまりん	尾張1341-4	0.5~3m	5~10m	警戒区域外
邑久保育園	尾張1159-1	区域外	3~5m	警戒区域外
よつばのクローバー瀬戸内	尾張653-1	0.5m未満	3~5m	警戒区域外
邑久小学校	山田庄610	0.5m未満	3~5m	警戒区域外
藤原ディサービスセンター	山田庄75-1	0.5~3m	3~5m	警戒区域外
ディサービスこすもす	山田庄217-2	区域外	3~5m	警戒区域外
小規模ディサービスひだまり	山田庄272-6	0.5m未満	3~5m	警戒区域外
小規模ディサービスひだまりローズガーデン	山田庄272-7	0.5m未満	3~5m	警戒区域外
邑久幼稚園	山田庄736	区域外	3~5m	警戒区域外
瀬戸内市地域生活支援センタースマイル	山田庄880-1	区域外	3~5m	警戒区域外
瀬戸内工房	山田庄233-1	区域外	3~5m	警戒区域外
放課後等ディサービス ことり	山田庄873-1	0.5~3m	5~10m	警戒区域外
ディサービスという	山田庄541-8	0.5m未満	3~5m	警戒区域外
児童発達支援センターひよこ	山田庄873-1	0.5~3m	5~10m	警戒区域外
藤原整形外科医院	山田庄75-1	0.5m未満	3~5m	警戒区域外
邑久中学校	山手2	0.5m未満	5~10m	警戒区域外
創心会五館リハビリ倶楽部邑久(認知症)	豊安50-1	区域外	3~5m	警戒区域外
グループホーム長寿の郷邑久	福中1047	区域外	3~5m	警戒区域外
福田保育園	福元671-1	区域外	3~5m	警戒区域外
今城小学校	大富25	区域外	5~10m	警戒区域外
今城こども園	向山588-6	区域外	5~10m	警戒区域外
小規模多機能ホーム夢路	向山76	0.5m未満	5~10m	警戒区域外
特定非営利活動法人NPO瀬戸内 ほほえみわあく	豊原55-2	0.5m未満	3~5m	警戒区域外
ハートリンク瀬戸内	豊原114-8	区域外	5~10m	警戒区域外
てのひらの家ディサービスセンター	上笠加285-8	0.5m未満	3~5m	警戒区域外
ディサービスセンターあんしん	上笠加208-10	区域外	3~5m	警戒区域外
有料老人ホームあんしんの家	上笠加208-10	区域外	3~5m	警戒区域外
住宅型有料老人ホームなないう笠加	上笠加208-10	0.5m未満	3~5m	警戒区域外
なないうディサービス	上笠加292-1	0.5~3m	3~5m	警戒区域外
ディサービスセンターすずらん	上笠加145-6	0.5m未満	3~5m	警戒区域外
邑久ナーシングホーム	箕輪266-1	区域外	0.5~3m	警戒区域外
まごのて村ディサービス「つぶ庵」	箕輪656-1	0.5~3m	3~5m	警戒区域外
まごのて村ディサービス「こつぶ庵」	箕輪656-1	0.5~3m	3~5m	警戒区域外
まごのて村ディサービス「さくら庵」	箕輪656-1	0.5~3m	3~5m	警戒区域外
まごのて村小規模多機能ホーム「うぐいす庵」	箕輪656-1	0.5~3m	3~5m	警戒区域外
ディサービスセンター楽々園	北池169	0.5~3m	3~5m	警戒区域外
養護老人ホーム楽々園	北池169	0.5~3m	3~5m	警戒区域外
裳掛小学校	虫明961	区域外	区域外	土砂災害警戒区域(急傾斜)
美和小学校	東須恵1666	区域外	0.5~3m	警戒区域外

長船東保育園	牛文729-1	0.5~3m	5~10m	警戒区域外
国府幼稚園	福里839	0.5m未満	5~10m	警戒区域外
ディサービス空楽	福里92	0.5~3m	5~10m	警戒区域外
国府小学校	福里853	区域外	3~5m	警戒区域外
長船ちとせこども園	土師128-1	0.5m未満	3~5m	警戒区域外
行幸幼稚園	服部160-1	0.5m未満	3~5m	警戒区域外
長船西保育園	服部277	0.5m未満	3~5m	警戒区域外
養護老人ホーム長船荘	服部1141	0.5m未満	3~5m	警戒区域外
長船荘ディサービスセンター	服部1141	0.5m未満	3~5m	警戒区域外
瀬戸内記念病院	服部290-5	0.5m未満	3~5m	警戒区域外
行幸小学校	服部163	0.5m未満	3~5m	警戒区域外
アストラ会atワークおさふね	福岡149-1	0.5~3m	3~5m	警戒区域外
アストラ会atホームおさふね	福岡149-1	0.5~3m	3~5m	警戒区域外
アストラ会atハウスおさふね	福岡149-1	0.5~3m	3~5m	警戒区域外
平井メディケアホーム	福岡200-1	0.5~3m	5~10m	警戒区域外
平井ディサービス	福岡200-1	0.5~3m	5~10m	警戒区域外
グループホーム星の家	長船551	0.5m未満	5~10m	警戒区域外
さわやか愛の家 せとうち館	八日市512	区域外	3~5m	警戒区域外
ソーシャルインクルー瀬戸内長船町	長船1100-3	0.5~3m	5~10m	警戒区域外
まごのて村共生型サービス「さくら庵」	箕輪656-1	0.5~3m	3~5m	警戒区域外
よつばのクローバー 邑久	尾張367	0.5~3m	3~5m	警戒区域外
ディサービスこすもす	山田庄271-2	0.5~3m	3~5m	警戒区域外
ディサービスという	山田庄541-8	0.5m未満	3~5m	警戒区域外
にこにこ相談室	服部662-11	0.5m未満	3~5m	警戒区域外
しあわせたしぞん	箕輪76-1	0.5~3m	3~5m	警戒区域外
よつばのクローバー 東備	長船575-152	0.5~3m	5~10m	警戒区域外

資料 2 3 応急給水用資機材等保有状況

水道事業者名	応急給水用資機材						容量合計	
	輸送用タンク		給水車		その他		輸送用 (ℓ)	タンク車 (ℓ)
	容量(ℓ)	数量	容量(ℓ)	数量	規格	数量		
瀬戸内市 上下水道部	1,000	4	1,600	1			4,000	1,600
	20	90					1,800	
	2,000	1					2,000	
					6 ℓ	2,045	12,270	

資料 2 5 医療施設等一覧表

1 救急医療機関

病院名	経営主体	患者収容定員						種別	所在地	TEL	診療科目 (総)は 総合病院	救急車の保有数(台)
		一般	結核	精神	伝染	癩	計					
瀬戸内市民病院	瀬戸内市	110	—	—	—	—	110	一般救急	701-4246 瀬戸内市邑久町山田庄 845-1	0869-22-1234	内、消、循内、呼内、精、外、脳外 眼、耳、リハ、皮、整、麻、小	0

用語の解説

○病院の「種別」

- ・一般・・・「結核」「精神」「感染症」以外の病院。
- ・救急・・・救急病院等を定める省令による救急患者の受入医療施設（救急告示知施設）である病院。

○診療科目の略号

- | | | | |
|----------------|-----------------------|--------------|--------------|
| ・内科……………内 | ・消化器科…………消
(内科・外科) | ・循環器内科…………循内 | ・呼吸器内科…………呼内 |
| ・外科……………外 | ・脳神経外科…………脳外 | ・眼科……………眼 | ・精神科……………精 |
| ・整形外科…………整 | ・皮膚科……………皮 | ・耳鼻咽喉科…………耳 | |
| ・リハビリテーション科…リハ | ・麻酔科……………麻 | ・小児科……………小 | |

2 医療施設一覧表

医療施設	所在地	電話番号
津島医院	瀬戸内市牛窓町牛窓 2833	0869-34-3313
竹内医院	瀬戸内市牛窓町牛窓 4949-24	0869-34-4888
竹内医院分院	瀬戸内市牛窓町牛窓 2280	0869-34-2116
馬場歯科紺浦診療所	瀬戸内市牛窓町牛窓 4951-21	0869-34-5430
那須医院	瀬戸内市邑久町大窪 13-3	0869-22-0140
太田歯科医院	瀬戸内市邑久町大富 741	086-942-2820
内田医院	瀬戸内市邑久町尾張 39-12	0869-22-5010
内田眼科医院	瀬戸内市邑久町尾張 139-1	0869-22-3330
出井歯科医院	瀬戸内市邑久町尾張 351-5	0869-22-3670
水野歯科医院	瀬戸内市邑久町尾張 125-1	0869-24-1177
なかしま歯科医院	瀬戸内市邑久町尾張 1244-4	0869-24-1212
大西歯科クリニック	瀬戸内市邑久町尾張 100-3	0869-24-1515
瀬戸内りょうま医院	瀬戸内市邑久町尾張 1341-20	0869-22-2800
水野医院	瀬戸内市邑久町上笠加 171-5	0869-22-3111
まつした医院	瀬戸内市邑久町尻海 7-1	0869-22-0006
長田医院	瀬戸内市邑久町豊原 341-2	0869-22-0001
せとうち眼科	瀬戸内市邑久町豊原 92-1	0869-24-2427
もろおかクリニック	瀬戸内市邑久町北島 492-1	086-943-1222
内田クリニック	瀬戸内市邑久町本庄 2004-5	0869-22-3020
国立療養所邑久光明園	瀬戸内市邑久町虫明 6253	0869-25-0011
瀬戸内市裳掛診療所	瀬戸内市邑久町虫明 534-2	0869-25-0024
国立療養所長島愛生園	瀬戸内市邑久町虫明 6539	0869-25-0321
瀬戸内市裳掛歯科クリニック	瀬戸内市邑久町虫明 534-2	0869-25-2344
瀬戸内市民病院	瀬戸内市邑久町山田庄 845-1	0869-22-1234
岡崎内科クリニック	瀬戸内市邑久町山田庄 212-1	0869-22-3880
小林歯科クリニック	瀬戸内市邑久町山田庄 177-5	0869-22-3022
藤原整形外科	瀬戸内市邑久町山田庄 75-1	0869-24-0777
柴田医院	瀬戸内市長船町長船 426	0869-66-9008
平田歯科医院	瀬戸内市長船町土師 144-4	0869-26-6188
中條歯科医院	瀬戸内市長船町土師 8-7	0869-26-4874
はっとり医院	瀬戸内市長船町土師 1212-5	0869-26-5656
ひさとみ歯科クリニック	瀬戸内市長船町土師 313-1	0869-26-6858
おさふねクリニック	瀬戸内市長船町土師 332-1	0869-26-8080
長谷井内科医院	瀬戸内市長船町服部 481-4	0869-26-3630
くさか歯科・矯正歯科	瀬戸内市長船町服部 690-15	0869-26-6480
中川耳鼻咽喉科	瀬戸内市長船町服部 522-1	0869-26-8700
こむら整形外科	瀬戸内市長船町服部 521-1	0869-26-8882
瀬戸内記念病院	瀬戸内市長船町服部 290-5	0869-26-9910
小山歯科クリニック	瀬戸内市長船町服部 202-13	0869-26-6828
平井医院	瀬戸内市長船町福岡 102-1	0869-26-2006
なでしこ歯科診療所	瀬戸内市邑久町尾張 683-4	0869-24-7890
レブリ歯科クリニック	瀬戸内市邑久町豊原 123-7	0869-24-8100
おさふねフレンド歯科	瀬戸内市長船町服部 512-12	0869-24-8282

資料 2 6 感染症患者治療施設

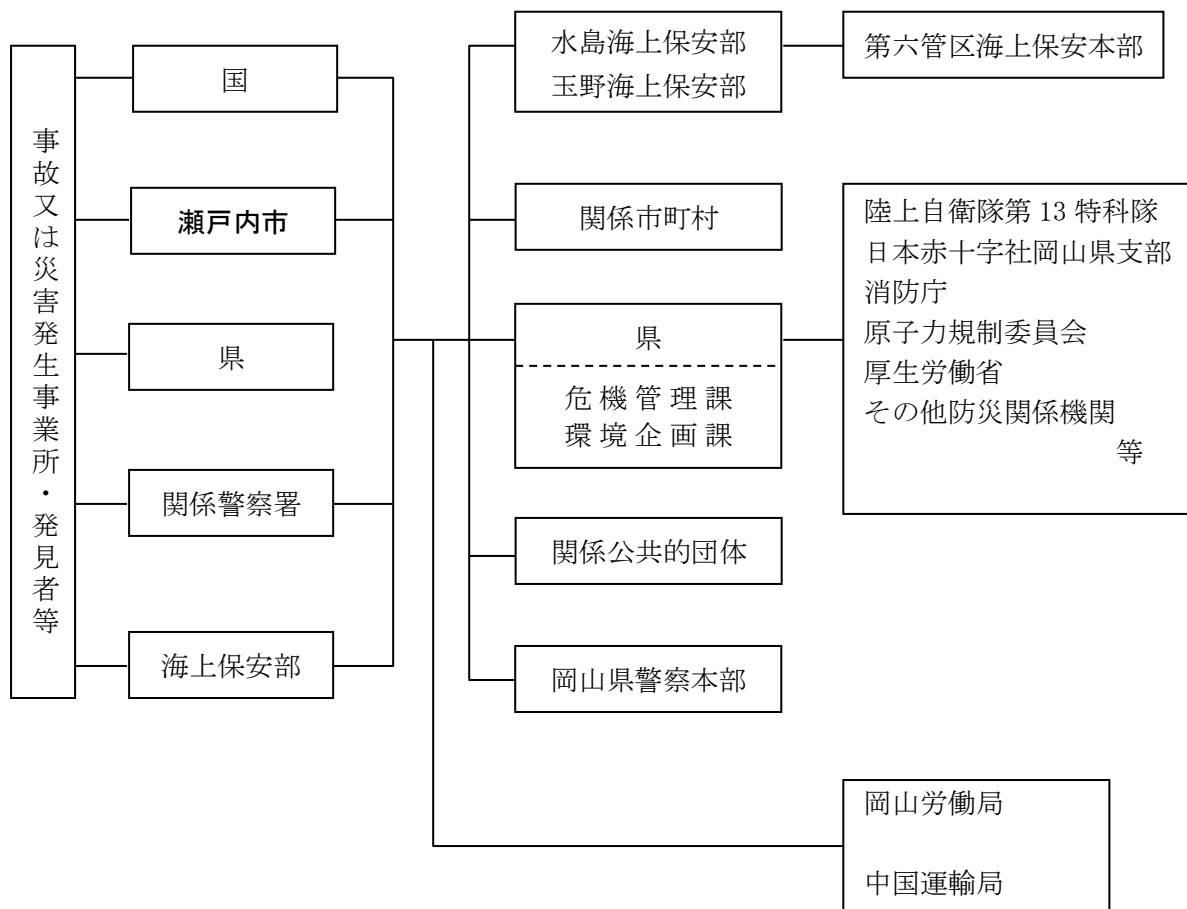
1 第一種感染症指定医療機関

第一種感染症指定医療機関	病床数
国立大学法人岡山大学病院	2

2 第二種感染症指定医療機関

二次医療圏	第二種感染症指定医療機関	病床数
県南東部	地方独立行政法人 岡山市立総合医療センター 岡山市立市民病院	6
県南西部	公益財団法人 大原記念倉敷中央医療機構 倉敷中央病院	10
高梁、新見		
真庭	一般社団法人津山慈風会 津山中央病院	8
津山、英田		

資料 2 7 放射性物質の取扱上の事故又は災害の発生時における情報の収集及び伝達の系統



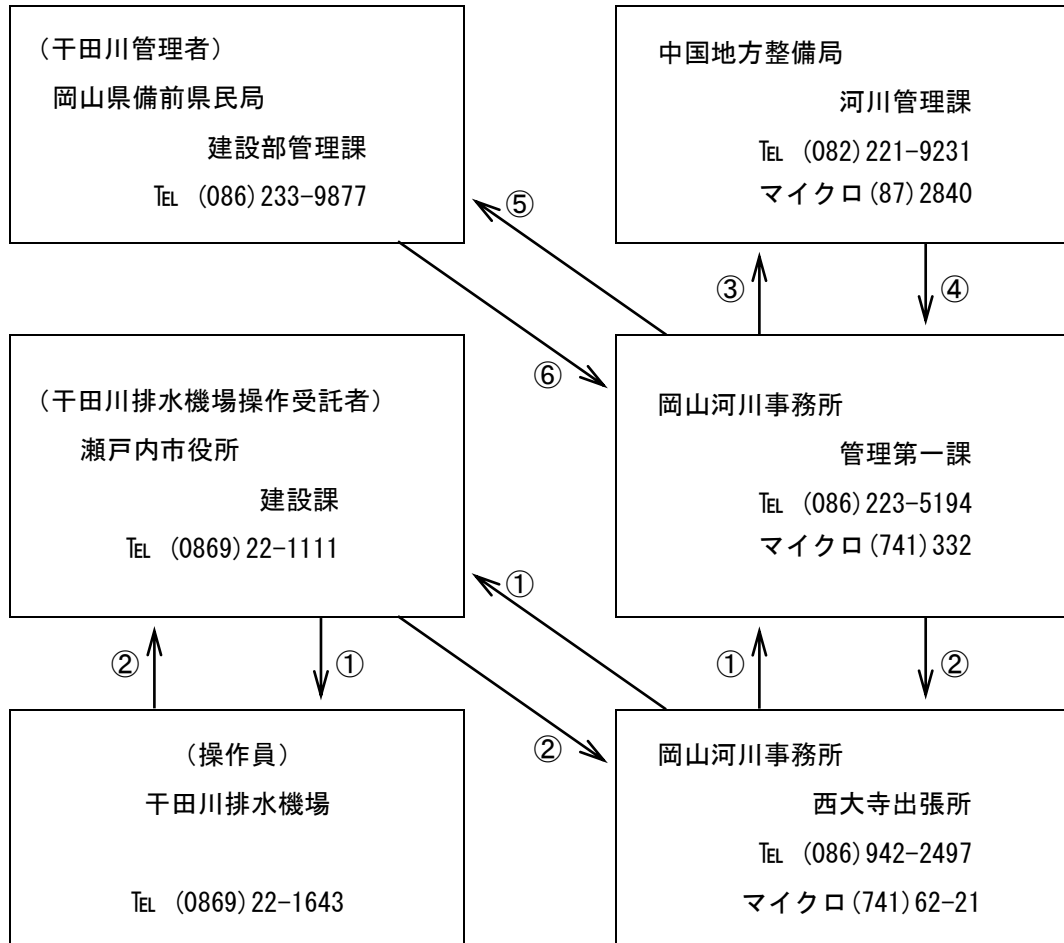
資料 28 水門操作に係わる通知・連絡等の関係機関

別表-1

通知の関係機関

通知の相手方		通知の方法	摘要
名称	担当機関の名称		
中国地方整備局長	河川部 河川管理課	N T T 電話	(082)221-9231
岡山県知事	岡山県庁 河川課	N T T 電話	(086)226-7478
備前県民局長	岡山県庁 備前県民局 建設部管理課	N T T 電話	(086)233-9877
岡山県警察本部長	警察本部 警備課	N T T 電話	(086)234-0110
岡山市長	岡山市役所 総務課	N T T 電話	(086)803-1000
瀬戸内市長	瀬戸内市役所 建設課	N T T 電話	(0869)22-1111

連絡並びに情報収集等関係機関



- ① 待機・出動の指示及び操作状況の問合せ、その他必要な事項の指示
- ② 排水機の操作開始及び終了の報告、事故その他必要な事項の通知及び問合せ
- ③ 本局の判断による必要な事項の問合せ
- ④ 問合せに対する報告及び事故等の報告
- ⑤ 事故等必要な通知
- ⑥ 支川管理者の判断による事故等の問合せ