



令和 5 年 11 月 30 日

瀬戸内市立美術館	
担 当 者	学芸員 有吉美里
電 話 番 号	0869-34-3130 (直通)

企画展「興柁優護・澁澤星展」を開催します

平素は、瀬戸内市立美術館に格別のご協力を賜り誠にありがとうございます。

さて、当館では、令和 6 年 1 月 6 日から企画展「興柁優護・澁澤星展」を下記のとおり開催します。

記

- 1 展覧会名 企画展「興柁優護・澁澤星展」
- 2 開催期間 令和 6 年 1 月 6 日（土）から令和 6 年 3 月 3 日（日）まで
- 3 開催場所 瀬戸内市立美術館 4 階（瀬戸内市牛窓町牛窓 4911）
- 4 休館日 毎週月曜日、1 月 9 日、2 月 13 日
- 5 観覧料 一般 400 円、割引 300 円（団体 20 名以上または 65 歳以上）、中学生以下無料
- 6 展示内容 日本だけでなくロンドンやベルリンなど、グローバルな活躍を見せている油彩画家、興柁優護。日本美術院の主催する院展で活躍している気鋭の日本画家、澁澤星。この 2 人の若手画家は共に秀桜基金留学賞を受賞し、海外での美術留学を経験しています。秀桜基金留学賞とは、美術作家・高橋秀とコラージュ作家・藤田桜が設立した賞であり、日本の未来を担う若者達に海外での美術留学を援助するというものです。この未来を囑望される 2 人の作品約 60 点を展示し、日本のアート界のこれからをご紹介します。
- 7 主 催 瀬戸内市立美術館
- 8 そ の 他 取材の際は事前に連絡願います。
展覧会に先立ち、1 月 5 日（金）午後 2 時～午後 4 時は内覧会を開催いたします。興柁氏と澁澤氏は内覧会の 2 時間のみ取材対応可能ですが、県内在住ではないためその他の日には取材対応ができません。予めご了承ください。

興梠 優護

瀬戸内市立美術館
Setouchi City Museum of Art

澁澤 星

KOHROGI

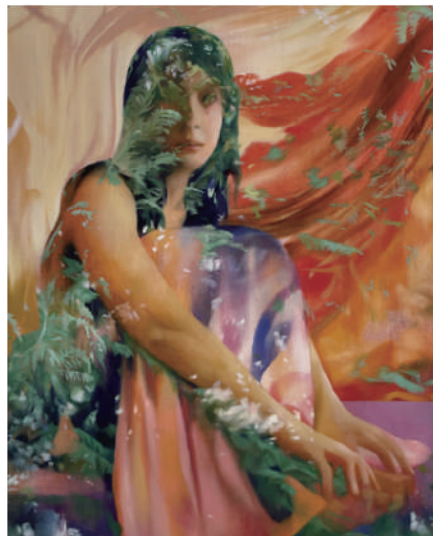
YUGO

SE
SHIBUSAWA

興枙優護・澁澤星展

2024 1/6 土 - 3/3 日

展示場所	瀬戸内市立美術館 4階 岡山県瀬戸内市牛窓町牛窓4911
開館時間	9:00~17:00(入館は16:30まで)
休館日	毎週月曜日(1月8日、2月12日は開館)、祝日の翌日
観覧料	一般400円、割引(団体20名以上ほか)300円 中学生以下の方・障害者手帳等提示の方は無料
主催	瀬戸内市立美術館



興枙優護 / 102

興枙優護 Yugo Kohrog

1982年 熊本県山都町生まれ
2009年東京藝術大学大学院美術研究科修了。人体のモチーフを軸に、光、色彩、視覚といった曖昧で移ろいゆくものに着目し、絵画性の拡がりを探る試みを行う。2012年に第6回秀桜基金留学賞を受賞し、イギリスとドイツに滞在。主な展覧会に2023年「VOCA 2023」上野の森美術館、東京 個展「X」成山画廊、東京 2022年「KYOTO STEAM 2022」京セラ美術館、京都 2018年「高橋コレクション 顔と抽象」清春白樺美術館、山梨など。主なアーティスト・イン・レジデンスとしてスペイン、ブルガリアなど。



澁澤星「萱草に寄す」

澁澤星 Sei Shibusawa

1983年東京都世田谷区生まれ。幼少期を長崎県西海市で過ごす。2012年東京藝術大学大学院美術研究科修了。2016年、同大学院の美術研究科博士号を取得。2013年に第7回秀桜基金留学賞を受賞しフランスとトルコに滞在。日本画でありながら、東洋・西洋に限らない様々な国の文化や人種、伝統と現代性の融合を描く。主な展覧会に、2016年個展「澁澤星展」小林画廊、東京 2020年個展「Pensées-澁澤星展」(日本橋三越、東京、岡山天満屋他) 2023年個展「ニ・ヤ」(日本橋三越他)等がある。他、国内外のアートフェアで発表。

関連イベント 要申込(前日までにお申込下さい)

1/6 (土) 13:00~15:00 **500円+観覧料**

ワークショップ「油絵具で抽象画を描こう」

講師/興枙優護氏
会場/瀬戸内市立美術館3階 研修室
定員/10名(小学生以上の方)

1/7 (日) 14:00~15:00

講演会「秀桜基金留学賞受賞からこれまで」

出演/高橋秀氏(美術作家・文化功労者)、興枙優護氏、澁澤星氏
会場/瀬戸内市立美術館3階 ギャラリー(開場13:30~)
定員/60名

1/8 (月・祝) 13:00~15:00 **500円+観覧料**

ワークショップ「岩絵具体験」

講師/澁澤星氏
会場/瀬戸内市立美術館3階 研修室
定員/10名(小学生以上の方)

2/11(日・祝) 13:00~15:00 **500円+観覧料**

ワークショップ「人物画を描こう」

講師/興枙優護氏、澁澤星氏
会場/瀬戸内市立美術館3階 研修室
定員/10名(小学生以上の方)

申込方法 お電話(0869-34-3130)もしくは美術館ホームページのお申込フォームからお申込ください

交通のご案内

●車でお越しの場合

岡山ブルーライン「邑久IC」から
県道39号線を牛窓方面へ

P48台

※車いすの方は支所の駐車場をお使いください

●電車でお越しの場合

岡山駅からJR赤穂線・邑久駅で下車し、瀬戸内市営バス「8牛窓中央線」で紺浦(牛窓支所前)下車すぐ



イベントの内容などは一部変更となることもあります。最新の情報はホームページやSNSでご確認ください。



瀬戸内市立美術館
公式ホームページ



瀬戸内市立美術館
公式Instagram

瀬戸内市立美術館 Setouchi City Museum of Art

〒701-4302 岡山県瀬戸内市牛窓町牛窓4911
TEL 0869-34-3130 FAX 0869-34-3438