

胃がん検診

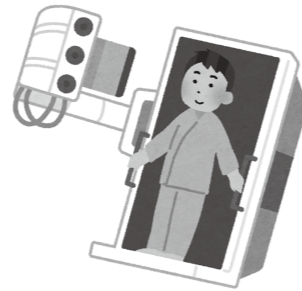
集団検診日程表は P. 8 へ

集団検診と個別検診のどちらかを選択できます。同じ年度中に集団検診と個別検診を重複して受けることはできませんので、注意してください。

※胃・十二指腸の治療中または経過観察中の人は、かかりつけ医療機関で受診してください。

①バリウムによる胃部エックス線検査(集団検診)

- ・検診車が1台の会場では、受付順に**男女混合**でご案内します。予めご了承ください。
- ・胃部エックス線検査は、安全に検診を行うために安全基準を設けています。**以下に該当する項目のある人は、胃部エックス線検査を受診できません。**また、当日の体調や問診等により、検診を受けることができない場合があります。



◆現在の身体状況

- ・自力で立つことや階段を昇降することができない人
- ・撮影台の手すりを掴み身体を支えることができない人
- ・便秘症で、検査当日すでに3日以上排便のない人
- ・体重が110kgを超える人
- ・食事中によくむせる人
- ・ものがうまく飲み込めない人
- ・現在、腹痛などの腹部症状のある人
- ・妊娠中または妊娠の可能性のある人
- ・飲食後8時間以上たっていない人

◆今までの病気について

- ・腹部の手術をしたことがある人
- ・過去1年以内に内視鏡でポリープや粘膜を切除した人
- ・潰瘍性大腸炎、クローン病で治療中(経過観察を含む)の人
- ・バリウム製剤にアレルギーがある人
- ・収縮期血圧が180mmHg以上、または拡張期血圧110mmHg以上の人
- ・過去1年以内に心筋梗塞、脳梗塞等を起こした人、またはそれらを繰り返す人
- ・過去1年以内に腸閉塞を起こした人、または腸閉塞を繰り返す人
- ・慢性呼吸器疾患等で酸素吸入をしている人
- ・腎臓病(人工透析)などで水分制限を受けている人
- ・植込み型除細動器(ICD)を装着している人
- ・インスリンポンプ及び持続グルコース測定器を装着している人

～腹部の手術をした人へ～

手術とは、開腹手術(お腹を切って開けた状態での手術)や、腹腔鏡手術(お腹に穴をあけて器具を入れて行う手術)をさします。**過去にお腹の手術をしている人は、検診車で行う胃の検査(バリウム検査)は原則受診できません。**これは癒着(手術の後に内臓や組織どうしがくっつく事)によって腸閉塞(腸がつまること)や、腸穿孔(腸に穴があく)などの危険性が、お腹の手術をしていない人に比べて高くなると考えられるためです。食道・胃・腸などの食べ物が通る内臓だけでなく、肝臓・胆のう・すい臓・脾臓・腎臓などの食べ物が通らない内臓や虫垂(もうちょう)も含まれます。他にも、帝王切開・子宮・卵巣など産婦人科系や前立腺など泌尿器科系の手術も含まれます。

ただし、以下①～③の項目すべてを満たす方で、ご署名をいただいた場合のみ胃がん検診を受けることができます。(胃がん検診問診票の裏に、署名欄あり)

①手術後、1年以上経過している

②手術後に胃がん検診のバリウム検査を受けて、何も症状がでなかった(不具合がなかった)

※「20歳未満に受けた手術」と「出産のための帝王切開」のみ、リスクの程度を考慮し、緩和できる場合があります。

③「手術後は腸管癒着により、腸閉塞や腸穿孔のリスクが高い」ことを理解された上で、検査を強く希望している

◆受診の際の注意事項

- ・検査前日の夕食は夜9時までに食べてください。食物繊維や脂肪分の少ない消化のよいものをとるようにしてください。お酒は飲まないでください。
- ・当日朝起きてから検査が終わるまでの一切の飲食は控えてください。タバコも吸わないでください。
- ・**血圧の薬を内服中の人は、受診の2時間前までに少量の水で服用してください。**
- ・服装は薄手のTシャツかトレーナー1枚で、脇ゴムズボンまたはスカートとし(腹部を圧迫すると、胃が変形し、正しい検査ができません)、ベルト、ボタン、ファスナー、ホック、金具などのない格好にしてください。
- ・普段からむせやすい人、高齢の人、極度に緊張している人、初めてバリウムを飲む人などは、誤嚥に注意してください。呼吸器疾患のある人は、誤嚥により症状が悪化する可能性があります。誤嚥が心配な人には、胃内視鏡検査をお勧めします。

②胃内視鏡検査(医療機関での個別検診)

※電話予約受付は**4月15日(月)**からはじまります。希望する医療機関に電話予約の上、指定の日に受診してください。各医療機関の定員に達した場合は実施期間中でも予約受付を終了することがありますので、お早めにご予約をお願いします。

※**下記医療機関以外では、瀬戸内市の受診券を使用して受診できません。**

◆実施場所

医療機関名	実施期間	住所	予約電話番号
瀬戸内市民病院	6月～ 翌年1月	邑久町山田庄845-1	0869-22-1234
内田クリニック		邑久町本庄2004-5	0869-22-3020



◆受診の際の注意事項

- ・検査前日の夕食は夜9時までに食べてください。食物繊維や脂肪分の少ない消化のよいものをとるようにしてください。お酒は飲まないでください。
- ・検査当日は絶食してください。(検査が終わるまで何も食べないでください。水とお茶は飲んでもかまいません。コーヒー、ジュース、牛乳、飴等は口にしないでください。)
- ・検査当日は、心臓病や血圧の薬は朝6時頃服用してください。ただし、**糖尿病の薬および鉄剤は絶対に服用しないでください。**
- ・お薬を服用されている人は、お薬手帳かお薬の情報がわかるものをご持参ください。