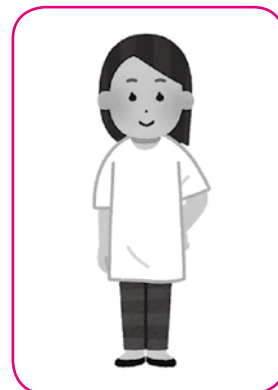


# 結核肺がん検診

集団検診日程表は P. 13へ



- ・**無地**の薄手Tシャツか、トレーナー1枚の服装で受けてください。
- ・柄つきの服装はレントゲン写真が見にくく、判断が難しい場合があるため、脱衣をお願い致します。
- ・ボタン、ファスナー、ホック等のない格好で受けてください。
- ・磁気治療具、腹巻、コルセット、カイロ、湿布などは外してください。

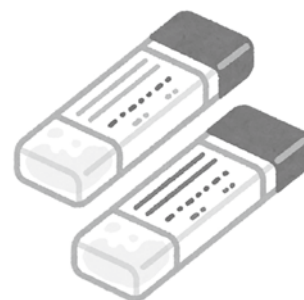


- ・髪の長い人は、肩にかからないようにまとめてください。
- ・妊娠中または妊娠の可能性のある人は、受診できません。
- ・インスリンポンプ及び持続グルコース測定器を装着している人は、受診できません。
- ・検診車が1台の会場では、受付順に**男女混合**でご案内します。予めご了承ください。

# 大腸がん検診

集団検診日程表は P. 13へ

集団検診と個別検診のどちらかを選択できます。同じ年度中に集団検診と個別検診を重複して受けることはできませんので、注意してください。



- ・P. 5の大腸がん検診検査容器設置場所を確認し、事前に検査容器を入手してください。
- ・前年度以前の検査容器は**使用期限が過ぎているため**、使用できません。必ず、**令和6年度に設置したもの**を使用してください。
- ・便は**提出日を含めて5日間**の間に、**2日分**とってください。とった便は提出用の袋にいれて、冷暗所または陽のあたらない涼しい場所で保管してください。

集団検診を受ける場合	P. 13の集団検診日程表で日時・場所を確認してください。昨年までと同様に結核・肺がん検診と同時に実施します。 <b>大腸がん検診のみの受診も可能です。</b>
医療機関で個別検診を受ける場合	実施期間：6月1日（土）から12月31日（火）まで 実施場所：P. 14の実施医療機関一覧をご覧ください。 <u>受診する医療機関に事前に電話連絡の上、検査容器を提出してください。</u>