



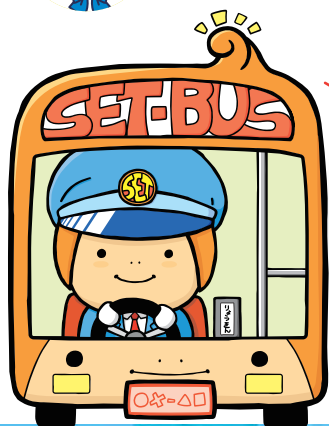
近くのバス停はどこ？



バス、いまどこ？



バス、いつ来る？



リアルタイムで

バスの
現在地が
わかる

バスロケーションシステム バス予報



アプリ
ご利用は
無料



バスの
現在地が
わかる



- 1 **ちかくのバス停**で
いつバスが来るかを確認できます！
- 2 **バス停からさがす**で
利用したいバス停をすぐに検索できます！
- 3 **路線からさがす**で
路線からバスを探すことができます！
- 4 **お気に入り**に登録で
ご利用のバス停や路線をすぐに確認！
- 5 **検索りれき**で
利用したバスの履歴が確認できます！

1 **超簡単** / 「ちかくのバス停」から**最短3タップ**で**バスの現在地**がわかります！

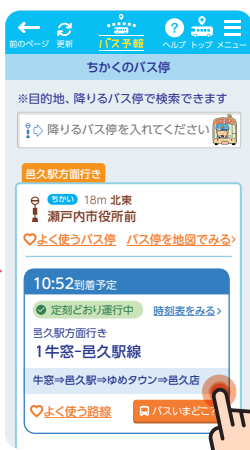
1 → 2 → 3 → 4

ご利用の
バス停をタップ

「バスいまどこ？」を
タップ

バスの現在地が
わかる!!

地図上で現在地が
わかる!!

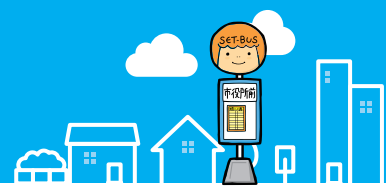


ほかにも便利な機能がたくさんあります！





バス予報 操作説明



2 バス停を
すぐに検索

バス停からさがす 🔍

1 乗るバス停または
降りるバス停で検索

2 ふりがな、1文字でも
検索が可能です！

3 路線からすぐに
バス停を確認！

路線からさがす ☰

1 ご利用するバス路線を
タップ

2 表示された経路から
目的の経路を選択

4 よく使うバス停を
いち早く確認

お気に入り ★

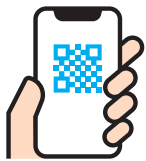
1 お気に入りに登録で
すぐに使いたいバス停を
確認できます。

5 利用したバス停が
カンタンにわかる

検索りれき 📄

1 検索したバス停を
すぐ確認できます

2 バス停の区間も
履歴ですぐに確認！



スマホのホーム画面に「バス予報」を追加する方法 (iPhone/Android)

まずは、QRコードをスキャンして「バス予報」を開いてください。



iPhone の場合

Safari で「バス予報」トップページを開く



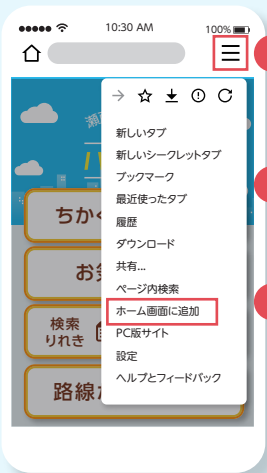
- 画面下部にある ボタンをタップ。
- メニューが表示されるので
「ホーム画面に追加」をタップ。
- タイトル入力画面が表示されるので、
「追加」をタップ

ホーム画面に追加されているか
ご確認ください。



Andoroid の場合

Chrome で「バス予報」トップページを開く



- 画面右上部にある ボタンをタップ。
- メニューが表示されるので
「ホーム画面に追加」をタップ。
- タイトル入力画面が表示されるので、
「追加」をタップ

ホーム画面に追加されているか
ご確認ください。



「瀬戸内市営バス」

バス予報 WEB アプリはこちらから

※メンテナンス等により一時的に利用できないことがあります。

■「バス予報」に関するお問い合わせ
アーティサン株式会社
✉ Busyohousales@artisan.jp.net

■バスの運行に関するお問い合わせ
瀬戸内市総合政策部企画振興課

TEL. 0869-22-1113

アプリ
ご利用は
無料

