

# 長船ちとせっこだより

## 2月号

社会福祉法人 ちとせ交友会 長船ちとせこども園  
 長船ちとせこども園子育て支援センター  
 お問い合わせ TEL:0869-26-3988  
 FAX:0869-26-3930

暦の上では春ですが、寒い日が続き、暖かい春の日差しはまだ少し遠いようです。早く春が訪れてくれるといいですね。今月は、節分があり園でも豆まきを行います。「おにはそとー、ふくはうちー」と元気に豆まきをして1年間元気に過ごせるようお願いをしましょう。また、空気が乾燥していて、この季節特有の感染症にも気を付けなければいけない季節が続きます。しっかりと予防対策をして乗り切りたいですね。こまめな換気や丁寧な手洗い・うがい・規則正しい生活などを心がけしっかりと予防しましょう！まだまだ、寒い日が続きますが支援センターでは、親子でゆったりと遊んで過ごせるような環境を整えてお待ちしております。よかったら遊びにきてくださいね♪

### 育児相談について

支援センターでは、育児相談を受け付けています。

電話：月～金 10:00～16:30

来援：来園相談の場合はあらかじめ日時を電話でご連絡ください。

\* 乳幼児期～学童期までの相談があればお気軽にご相談ください。

\* オンライン(zoom)での相談も可能です。

### 節分の集いについて

2/3(火)は「節分」。こども園の節分の

集いに一緒に参加して豆まきや節分の由来についてのお話を聞きましょう。支援センターでは、1/28(水)～2/2(月)に鬼のお面を作ろうと思います。お時間のある方は、作って参加してみてください！

予約制・・・8組まで

月曜日 (9:30～14:30)	火曜日 (9:30～14:30)	水曜日 (9:30～14:30)	木曜日 (9:30～14:30)	金曜日 (9:30～14:30)
2 節分の製作をしよう	3 節分の集い 9:30～ 予約制 8組	4 好きな遊びをしよう	5 好きな遊びをしよう	6 好きな遊びをしよう
9 好きな遊びをしよう	10 好きな遊びをしよう	11 建国記念の日	12 好きな遊びをしよう	13 好きな遊びをしよう
16 好きな遊びをしよう	17 好きな遊びをしよう	18 好きな遊びをしよう	19 誕生日会 10時～ 予約制	20 好きな遊びをしよう
23 天皇誕生日	24 発育測定	25 ひな祭りの製作をしよう	26 ひな祭りの製作をしよう	27 こども広場のプレイカーが来るよ！ 10:30～11:30

## 乳児健診を受けましょう

(受付場所) ゆめトピア長船

(受付時間) 13:15~13:45

乳児健診(4か月)	2月18日(水)	R7年9月生まれ
1歳6か月健診	2月4日(水)	R6年7月生まれ
2歳児健診	2月5日(木)	R5年10月生まれ
3歳児健診	2月25日(水)	R4年8月生まれ

## 2月生まれのお誕生日会に参加しよう

2月19日(木)は、2月生まれのお友達のお誕生日会です。今年は、こども園の1階のホールにてこども園の誕生日会と一緒に参加します。

\* 日時: 2月19日(木) こども園1階ホール 10時~

\* 予約制にしていますので、予約をお願いします。(5組まで)

\* 誕生児のお子様には、写真入りのメダルをプレゼント。誕生日会の3日前までに支援センターに遊びに来てくださいね。

## 節分

「節分」とは、季節の変わり目という意味で、今は主に、立春の前だけをいいます。昔の人は、悪いものや災いを鬼にたとえ、豆をまいて追い払っていました。それが節分の行事として、今でも行なわれています。今年はどんな鬼を退治しようかな?

## ダイズパワー

ダイズにはたくさんの栄養が含まれています。肉や卵に負けない良質のタンパク質・鉄・カルシウム・食物繊維など、自然のバランス栄養食です。ダイズ製品には、煮豆・豆腐・納豆・しょう油・きなこ・おから・ゆばなどがあります。節分の豆まきをきっかけに、1日1回は食べるように心がけましょう。

## 健康管理

感染症やかぜがはやっているときこそ、規則正しい生活を心がけ、外出後は手洗い・うがい、室内の湿度を保ち換気をする、人ごみを避けるなどして、しっかり予防することが大切です。免疫力を低下させないためにも、よく食べよく寝て、元気に過ごせるようにしましょう。

3月3日は、「ひな祭り」。

支援センターでは、2/25(水)、2/26(木)、3/2(月)はおひな様の製作ができる準備をしているので、よかったら親子で作りに来てください。

お待ちしております!

また、3/5(木)は、ひな祭り会・誕生日会を予定しています。詳細は、後日掲示します。

## ♥今月のベビーサイン♥

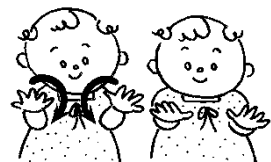
手や指を使った簡単なジェスチャーでコミュニケーションを行う方法です。

### なくなった



・両方の手のひらを水平に合わせ、上の手をすばやく横に引く。

### おしまい



・手のひらを上に向けて開いた両手をすばやく回転して下に向ける。