

議案第39号

市道路線の認定について

道路法(昭和27年法律第180号)第8条第1項の規定により、次の路線を市道に認定したいので、同条第2項の規定により、議会の議決を求める。

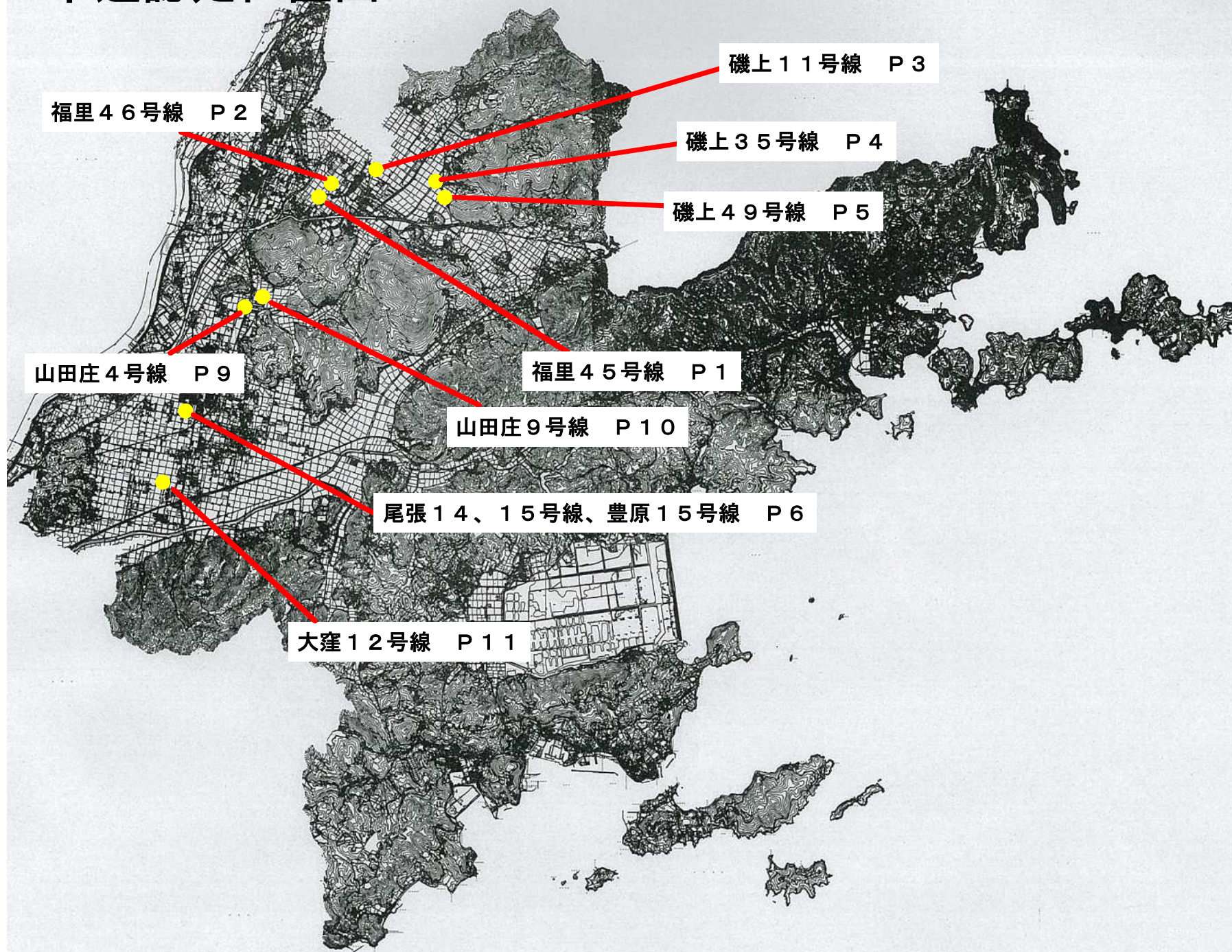
令和8年2月17日提出

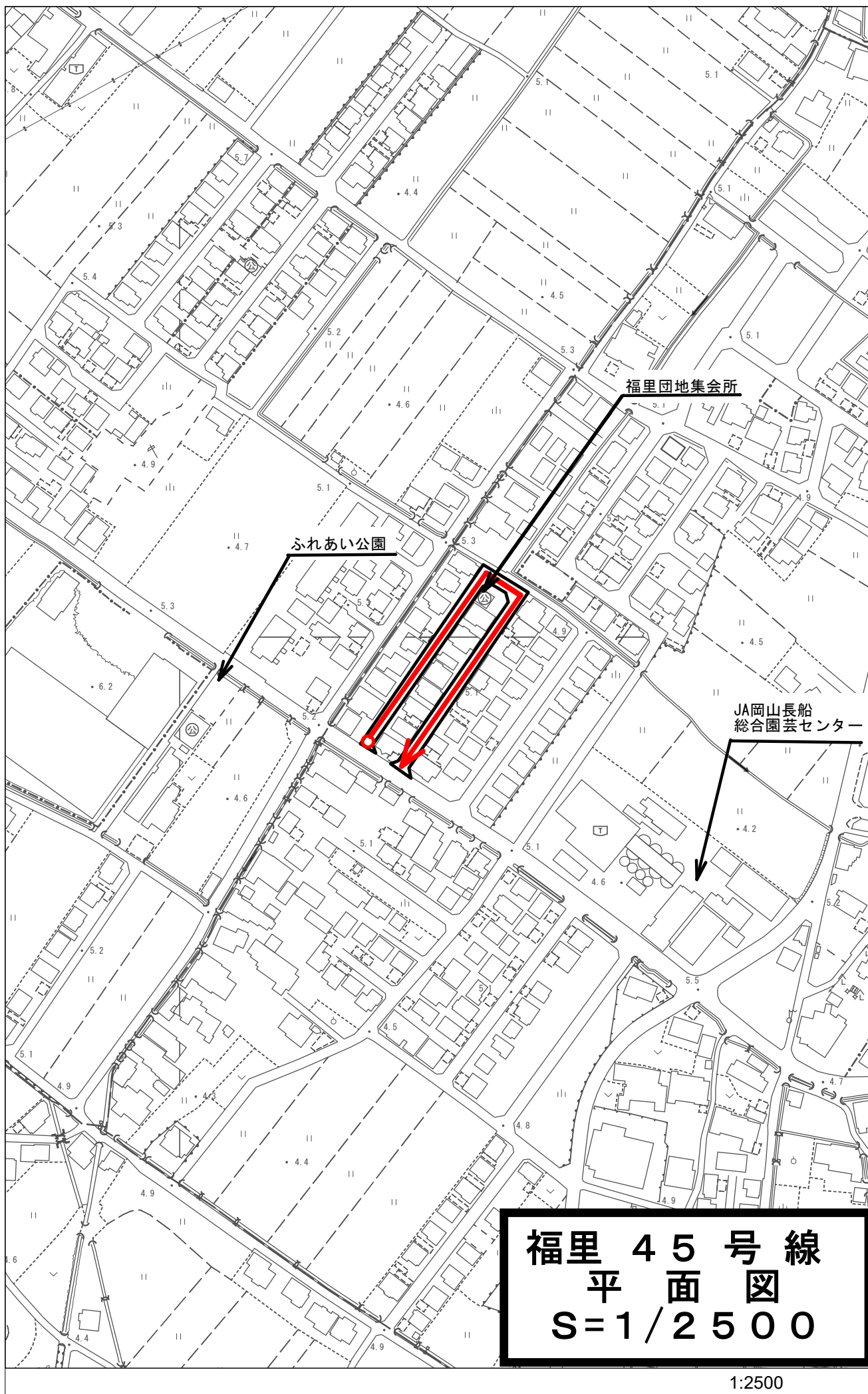
瀬戸内市長 黒石 健太郎

記

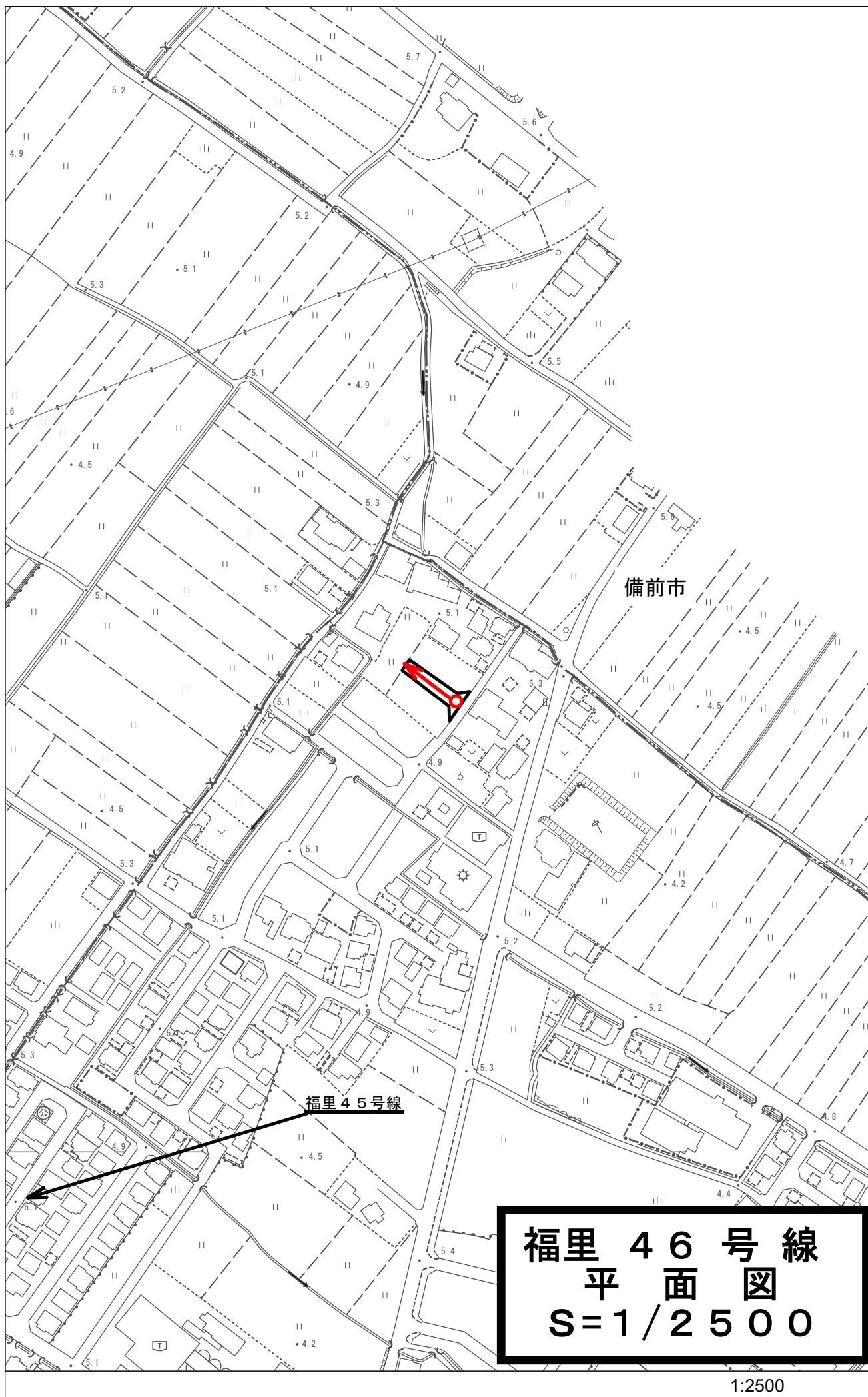
路 線 名	起 終 点	備考
福里45号線	瀬戸内市長船町福里137番3地先 ～ 瀬戸内市長船町福里137番20地先	
福里46号線	瀬戸内市長船町福里6番5地先 ～ 瀬戸内市長船町福里6番6地先	
磯上11号線	瀬戸内市長船町磯上238番地先 ～ 瀬戸内市長船町磯上279番5地先	
磯上35号線	瀬戸内市長船町磯上1023番1地先 ～ 瀬戸内市長船町磯上1052番4地先	
磯上49号線	瀬戸内市長船町磯上1575番1地先 ～ 瀬戸内市長船町磯上1442番1地先	
尾張14号線	瀬戸内市邑久町尾張1番17地先 ～ 瀬戸内市邑久町尾張13番6地先	
尾張15号線	瀬戸内市邑久町尾張1番11地先 ～ 瀬戸内市邑久町尾張1番10地先	
豊原15号線	瀬戸内市邑久町豊原1番6地先 ～ 瀬戸内市邑久町豊原1番7地先	
山田庄4号線	瀬戸内市邑久町山田庄436番47地先 ～ 瀬戸内市邑久町山田庄436番39地先	
山田庄9号線	瀬戸内市邑久町山田庄1073番16地先 ～ 瀬戸内市邑久町山田庄1073番17地先	
大窪12号線	瀬戸内市邑久町大窪338番12地先 ～ 瀬戸内市邑久町大窪338番16地先	

市道認定位置図





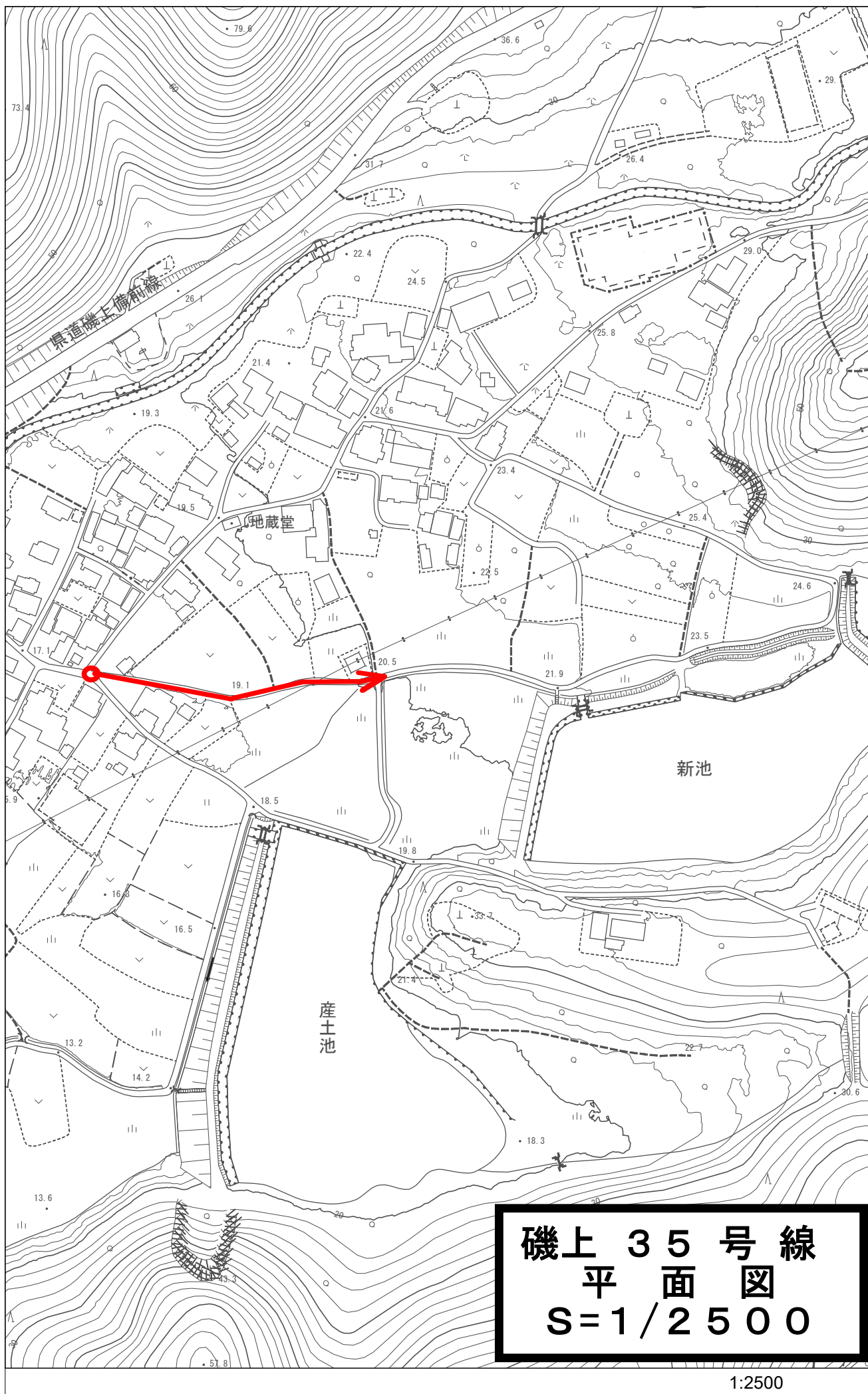
1:2500





磯上 11 号 線
平 面 図
S=1/2500

1:2500



磯上 35 号 線
平 面 図
S=1/2500

1:2500



磯上 49 号 線
平 面 図
S=1/2500

