

病児・病後児保育事業

お子さんが病気のとくに困っていませんか？

「子どもが熱を出したけど、仕事は休めない…。」そんなとき、お子さんを一時的にお預かりし、専任の保育士が保育します。



対象児童

次の①～③のすべての条件を満たすお子さん

- ① 市内に住所を有する小学校6年生までのお子さん
- ② 病気の治療中や回復期などにあり、保育園、幼稚園、こども園、小学校などでの集団生活が困難なお子さん
- ③ 保護者の勤務等の都合により家庭での育児が困難なお子さん

実施施設

市内は2施設で実施しています。相互利用協定により他市施設も利用可能です。実施施設は裏面をご覧ください。 →他市の施設は裏面へ

*瀬戸内市民病院病児保育室 さんさんキッズ

住 所 瀬戸内市邑久町山田庄 862-1
瀬戸内市総合福祉センター内
電 話 (0869)22-1234
利用時間 月曜日～金曜日 午前9時～午後5時30分
(土・日・祝日、年末年始は休み)

※事前に予約が必要です。ご利用前に必ず連絡をお願いします。

*長船ちとせこども園

住 所 瀬戸内市長船町土師 128-1
電 話 (0869)26-3988
利用時間 月曜日～金曜日 午前9時～午後6時
(土・日・祝日、お盆、年末年始は休み)

利用方法

- ① 事前登録が必要です。利用したい施設に登録申込書を提出してください。
※緊急の場合は、利用当日の登録も可能です。
- ② 利用前には、施設に電話連絡してください。
※予約状況や症状によって受入れできない場合があります。
- ③ 施設の指定する医院で診察を受けてください。
- ④ 施設でお子さんをお預かりします。

利用料

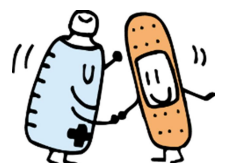
1人1日あたり2,500円(診察料、投薬料などは別途必要)
*生活保護世帯、市民税非課税世帯には減免制度があります。
減免を受けたい場合は、事前に申請してください。

その他

- ・当日の予約状況やお子さんの症状によって受入れできない場合があります。
- ・利用時に必要な持ち物は各施設にお問い合わせください。

問い合わせ先

瀬戸内市 こども・健康部 こども家庭課 TEL0869-24-8004
瀬戸内市邑久町尾張 300-1



☆利用を希望される施設へ直接電話で連絡してください。

(R8.4.1 現在)

施設名	実施機関	所在地	電話番号
病児保育ルームドレミ	表町ファミリークリニック	岡山市北区表町 3-10-71	086-222-4939
うらら病児保育園	黒田医院	岡山市北区神田町 2-8-32	086-223-1455
チャイルド・ケア ハーモニー	撫川クリニック	岡山市北区撫川 1470	086-292-8133
ますかっと病児保育ルーム	岡山大学	岡山市北区鹿田町 2-5-1 鹿田キャンパス内歯学部棟 3 階	086-235-7301
病児保育あおやま	青山こどもクリニック	岡山市北区田中 625-8	086-246-3650
病児保育室みらい	藪内小児科医院	岡山市中区中井 1-5-2	086-275-5036
山陽ちびっこ療育園	青木内科小児科医院	岡山市南区大福 281-5	086-281-2277
ピオーネ病児保育室	山本医院	岡山市南区泉田 418-25	086-243-2011
病児保育所はしま	羽島こども診療所	倉敷市羽島 199-1	086-426-5037
ももっ子病児保育ルーム	田嶋内科	倉敷市児島柳田町 862	086-474-3310
玉島病院病児保育室	玉島病院	倉敷市玉島乙島 4030	086-522-4141
あさき病児保育室	あさき小児科	倉敷市水島南幸町 1-9	086-446-1110
こどもデイケアルームさくら	河原内科・松尾小児科 クリニック	津山市二宮 2137-10	0868-28-5570
病児保育室 方舟	小畑醫院	津山市志戸部 662-14	0868-25-2111
たまの病院 病児・病後児保育室	たまの病院	玉野市宇野 2-1-20	0863-31-2101
笠岡第一病院病児保育室 すこやかキッズルーム	笠岡第一病院	笠岡市横島 1945	0865-67-0211
薬師寺慈恵病院病児保育室	薬師寺慈恵病院	総社市総社 1-17-25	0866-92-0146
備前市病児・病後児保育室	吉永病院	備前市吉永町吉永中 563-4	090-7138-7377
病児保育おひさま	みんなのクリニック	真庭市惣 195-5	070-3772-0630
病児保育ひまわり	勝山病院	真庭市本郷 1811-2	070-4238-9439