

4月 給食だより

令和8年4月 瀬戸内市学校給食調理場

ご入学・ご進級おめでとうございます

春のやわらかな日差しが心地よい季節となりました。今年度も、毎日の給食時間が心待ちになるような、おいしく魅力ある給食作りに努めていきたいと思っております。

学校給食へのご理解・ご協力のほど、よろしくお願い申し上げます。



給食当番の決まりを守ろう

みんなが給食を安心して食べられるよう、給食当番は以下のきまりを守って、協力して準備や後片付けをしましょう。



<p>トイレは身じたくを 整える前に済ませる。</p>	<p>爪は短く切っておく。</p>	<p>手はせっけんで きれいに洗い、 清潔なハンカチや タオルでふく。</p>	<p>体調が悪い人、 手や指にけがをして いる人は、先生に 相談する。</p>
<p>清潔な給食着を 身につける。</p> <p>★給食着を床に置いて着替 えたり畳んだりしない。</p>	<p>髪の毛は帽子や三角巾に しっかりしまう。</p> <p>★髪が長い人は結んでおく。</p>	<p>マスクで鼻と口を おおう。</p>	
<p>重いもの、熱いものは 協力して運ぶ。</p>	<p>食缶や食器がごなど を床に置かない。</p>	<p>一人分の量を考えて 丁寧に盛り付ける。</p> <p>30人分なら… 10人分</p>	<p>汁物は底から混ぜて 具を均等に 盛り付ける。</p>

骨のある魚や皮付きの果物など、食べるのにひと手間かかるものは面倒だからと敬遠されがちです。食べ方がわからない場合もありますので、ご家庭でも食べ方を教えていただければと思います。また、給食で初めて食べる食品でアレルギー症状が出る場合があります。献立表をご確認いただき、食べたことのない食品がある場合は、ご家庭で事前に試していただくと安心です。



保護者の方へ

学校給食に関するお知らせ

* 給食費について *

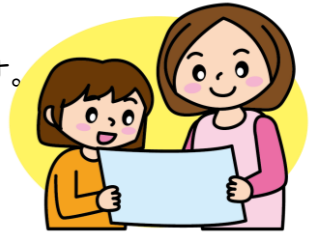
今年度は、1食当り幼稚園320円、小学校350円、中学校404円です。

ただし、幼稚園の給食費は、市が50円を負担して保護者負担額は270円です。小・中学校の給食費は、令和8年度は無償となります。



* 食物アレルギー対応について *

瀬戸内市では、令和7年4月から卵・乳について除去食の提供を行っています。また、卵・乳以外の食物アレルギーにつきましても、必要な方にはどの献立にどんな食材を使っているかがわかる詳細な献立表をお渡ししています。



* 給食の停止について *

病気やけがなどで学校を休み、連続5日以上給食を食べない場合は、学校を通じてご連絡ください。学校から調理場への連絡が午前10時まで(主食等の変更連絡のしめきりが10時30分のため)に入ると2日後(土・日・祝日は含みません)から給食が止まります(給食停止が連続4日以内の場合は止まりません)。10時を過ぎると3日後からの停止になります。給食開始、再開の場合も、同様に変更の届け出をお願いします。同時に学校給食欠食届(様式第3号)の提出をお願いします。

例：金曜日の10時までに調理場へ連絡 → 火曜日から給食停止(開始、再開)
金曜日の10時すぎに調理場へ連絡 → 水曜日から給食停止(開始、再開)



瀬戸内市は、ふるさと納税を活用し、給食への地産物の購入・活用、環境に配慮した農業の普及、こども食堂の運営支援などに取り組んでいます。

「食のしあわせプロジェクト」で寄附をいただいた企業を紹介します(令和7年2月~令和8年2月)

食のしあわせプロジェクト公式SNS

Instagram

Facebook

給食の生鮮野菜の地場産率

(重量ベース) 令和8年2月

瀬戸内市産 30.2%

岡山県産(瀬戸内市産を含む) 43.7%

木徳神糧株式会社

株式会社 みゆきやフジモト

生活協同組合おかやまコープ

三宝ウエルネス株式会社

MEIKO 株式会社 明工

手をとりあって未来へ 備前日生信用金庫

株式会社 日本チャンキー