

令和8年度 瀬戸内市税等 納期一覧表

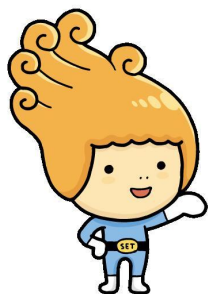
納期月 (納期限・振替日)	固定資産税	市県民税	軽自動車税	国民健康保険税	後期高齢者 医療保険料
				介護保険料	
4月 (4月30日)	1期 (全期前納)				
5月 (6月1日)			全期		
6月 (6月30日)		1期 (全期前納)			
7月 (7月31日)	2期			1期	
8月 (8月31日)		2期		2期	1期
9月 (9月30日)				3期	
10月 (11月2日)		3期		4期	2期
11月 (11月30日)				5期	
12月 (12月25日)	3期			6期	3期
1月 (2月1日)		4期		7期	
2月 (3月1日)	4期			8期	4期
3月 (-月-日)					

※ 納期限の日が口座振替納付の振替日です。

※ 口座振替で**全期前納**の登録をしている場合は**1期の振替日に年額が振替されます**のでご注意ください。

※ 年金天引きの場合は、年金支給時に必要な税等の額が差し引かれます。

納税・納付は便利な口座振替で！！



【お問い合わせ先】 瀬戸内市役所

税務課	市民税係	(0869) 22-1114
	資産税係	(0869) 22-1181
	収納係	(0869) 22-2464