

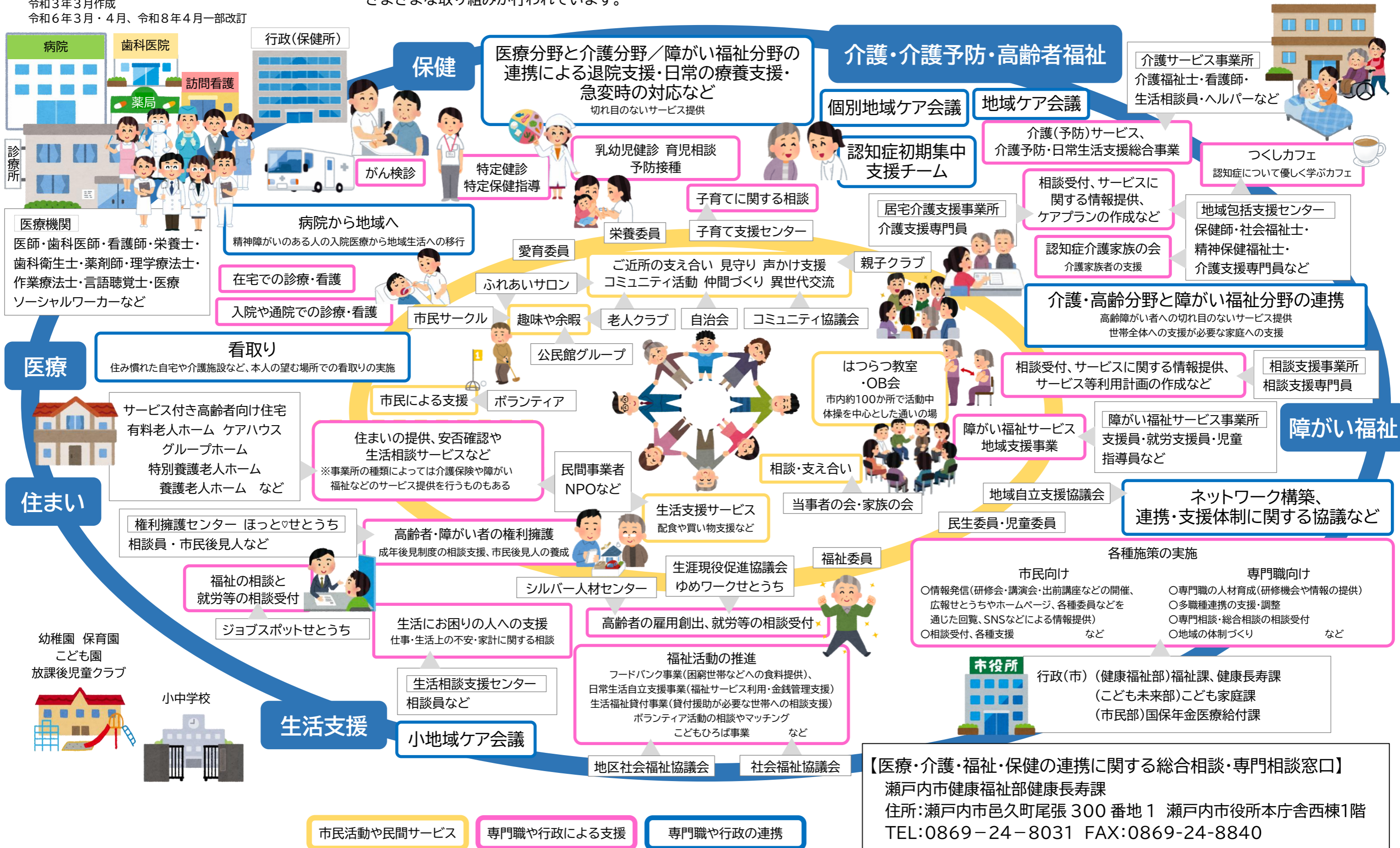
ケアネットせとうち

瀬戸内市在宅医療・福祉・保健連携推進協議会

令和3年3月作成
令和6年3月・4月、令和8年4月一部改訂

住み慣れた地域で安心して自分らしく暮らし続けるために

瀬戸内市では、平成25年度に「瀬戸内市在宅医療・福祉・保健連携推進協議会（愛称：ケアネットせとうち）」を設置し、専門職の連携強化や地域との協働に取り組んでいます。ひとりひとりのニーズや状態の変化に応じて必要なサービスが切れ目なく提供される地域包括ケアの実現に向けて、ネットワークを活かしたさまざまな取り組みが行われています。



【医療・介護・福祉・保健の連携に関する総合相談・専門相談窓口】
 瀬戸内市健康福祉部健康長寿課
 住所：瀬戸内市邑久町尾張 300 番地 1 瀬戸内市役所本庁舎西棟1階
 TEL:0869-24-8031 FAX:0869-24-8840

市民活動や民間サービス 専門職や行政による支援 専門職や行政の連携