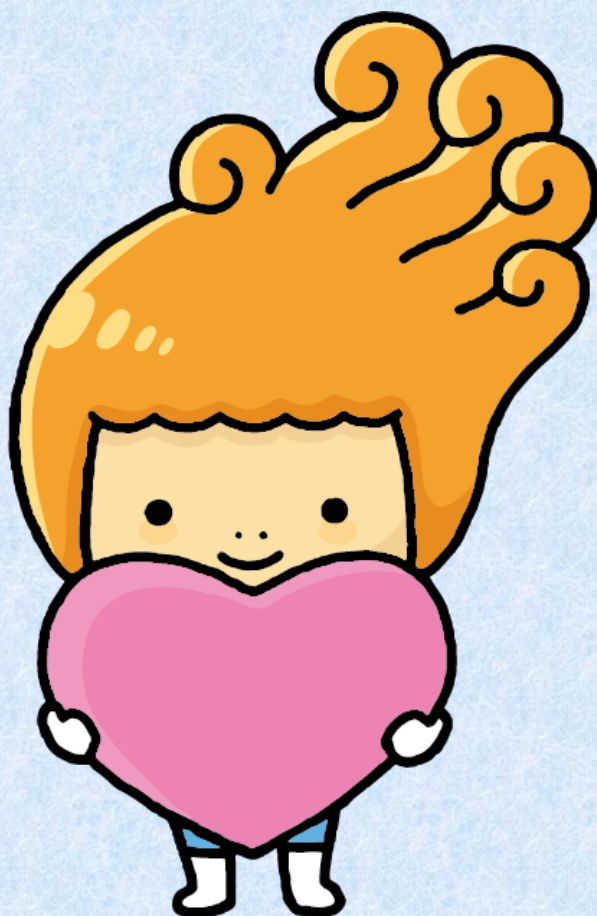


令和8年度版

瀬戸内市子ども支援機関マップ



瀬戸内市教育委員会

瀬戸内市子ども支援機関マップ

このリーフレットは、心の健康や発達、社会的な自立に向けて悩みを抱えているお子さまや保護者の方々に、支援対象ごとの専門機関や窓口を紹介しています。支援を必要とする方が第一歩を踏み出すきっかけにご活用くださればと願っています。

相談内容別支援機関一覧表

(留意事項)

- 掲載にあたっては、瀬戸内市のすべての子ども・若者支援に携わる窓口を掲載しているわけではありません。
- 掲載している情報は、令和8年4月1日現在のため、支援内容の詳細や相談に際しての内容などは、直接各支援機関等にお問い合わせください。

		不登校支援	心や発達についての支援・相談	ひきこもり・就労に向けた支援
①	瀬戸内市立小・中学校	●	●	
②	瀬戸内市教育委員会総務学務課	●	●	
③	瀬戸内市教育支援センター	●	●	
④	瀬戸内市健康長寿課		●	
⑤	瀬戸内市福祉課		●	●
⑥	瀬戸内市こども家庭センター	●	●	
⑦	児童発達支援センター ひよこ (にじいろスクエア・せとうち内)		●	
⑧	地域生活支援センタースマイル		●	●
⑨	備前保健所	●	●	●
⑩	岡山県中央児童相談所	●	●	
⑪	ひきこもりサポートセンターひなた		●	●
⑫	ジョブスポットせとうち(ハローワーク)			●
⑬	おかやま地域若者サポートステーション			●
⑭	岡山県青少年総合相談センター	●	●	●

不登校支援

瀬戸内市立 小・中学校

お子さまの学級担任、学年主任、不登校対策担当等の教員が不登校に関する相談をお受けしています。まずはお気軽にご相談ください。

スクールカウンセラー

市内すべての小中学校に専門的な知識・経験を有するカウンセラーを派遣して、お子さまや保護者の相談に応じています。

スクールソーシャルワーカー

スクールソーシャルワーカーは、社会福祉士又は精神保健福祉士の資格をもった者で、必要に応じて面談や家庭訪問などを行い、お子さまや保護者の支援・相談、相談機関の紹介にあたっています。

自立支援室

市内の3中学校に設置しており、保健室や相談室以外の場所で、お子さまの自立支援を目的に、学習支援だけでなく、様々な活動を通して社会的な自立に必要な力をつけるための支援を行っています。

瀬戸内市教育委員会 総務学務課

市内の幼稚園、小学校、中学校に在籍する子どもたちの教育について、幼稚園、小学校、中学校に指導や支援等を行っています。また、LD、ADHD、ASD等の発達障害を抱えたお子さまの就学に関する相談をお受けしています。



【問い合わせ先】 瀬戸内市牛窓町牛窓4911
(総務学務課) ☎ 0869-34-5640

瀬戸内市教育支援センター(のぞみ教室併設)

不登校児童・生徒に対して、社会的な自立に向けての力を育むとともに学校生活への復帰等を支援するところです。のぞみ教室では、様々な活動を通じて、基本的な生活習慣、社会のルール、人間関係などを学びます。見学や体験入室もできますので、希望される方はお問い合わせください。また、相談も受け付けていますので、お気軽にご相談ください。

こもれびの会(保護者の会)

原則第1木曜日 13:30~15:00

5/7(木)、6/4(木)、7/2(木)

8/27(木)、9/3(木)、10/1(木)

11/5(木)、12/3(木)、2/4(木)

3/4(木)

【問い合わせ先】瀬戸内市邑久町尾張465-1

☎ 0869-22-2009

【のぞみ教室開室時間】

◎月曜から金曜日 9:30~15:00

【相談受付時間】

◎月曜から金曜日 9:00~16:00

心や発達についての支援



瀬戸内市健康長寿課

眠れない、気分が沈む、心の病気ではないかと心配しているなど、心の不調を感じていませんか。無料で専門家に相談できます。詳しくは、瀬戸内市健康長寿課(健康推進係)までお問い合わせください。

【問い合わせ先】瀬戸内市邑久町尾張300-1 本庁西庁舎1階
(健康推進係) ☎ 0869-24-8031

【こころの健康相談(臨床心理士)】※予約制

◎毎月第4木曜日 13:30~16:30

(予約・問い合わせ先) ☎ 0869-24-8031

瀬戸内市こども家庭センター

子どもの健やかな成長のためにあらゆる問題について相談に応じるところです。子どもと家庭の悩みなど、どんなことでもお気軽にご相談ください。なお、来所の場合はなるべく事前にお電話ください。

【問い合わせ先】瀬戸内市邑久町尾張300-1

☎ 0869-24-8033

瀬戸内市福祉課

障害福祉に関する各種申請、手続きを行っています。

〈発達障害児及び家族等支援事業について〉

発達障害に関する相談や関係機関との調整にも応じています。

○保護者会(ひだまりカフェ)の開催 ※要予約

日時：令和8年7月7日、9月8日、11月10日、
令和9年1月12日、3月12日
10:00～11:30

場所：地域生活支援センター スマイル(会議室)

問い合わせ先：☎0869-24-8862

【問い合わせ先】瀬戸内市邑久町尾張300-1 本庁西庁舎1階
(障害福祉係)☎0869-24-8847

児童発達支援センター ひよこ (にじいろスクエア・せとうち内)

児童発達支援センターは、障害のある、またはその可能性のある未就学の子どもたちが健やかに成長できるよう、一人ひとりの発達段階や特性に合わせた支援を行う事業所です。子どもたちの発達をサポートするとともに、ご家族の皆さまにも寄り添い、安心して育児ができる環境を整えるお手伝いをしています。お子さまの発達について気になることがございましたら、お気軽にご相談ください。

【問い合わせ先】瀬戸内市邑久町山田庄873-1
☎0869-24-8170

地域生活支援センター スマイル

スマイルでは、障害のある方や家族が地域の中で安心した生活ができるように支援しています。

日中活動については18歳以上が対象となります。相談についての年齢制限はありません。面談、訪問、電話等により障害のある方々の支援を行い、福祉サービスに関する支援や就労のサポートも行っています。

【問い合わせ先】瀬戸内市邑久町山田庄880-1
☎0869-22-9600

備前保健所

こころの健康やひきこもりに関する悩みについて、お子様とそのご家族、支援者の相談に応じています。

また、精神科医による精神保健福祉相談（要予約）も行っています。

日時：毎月第2金曜日 13:30～15:00

【問い合わせ先】岡山市中区古京町1丁目-1-17
☎ 086-272-3934

岡山県中央児童相談所

子育ての心配や子ども自身の悩み事など、0歳から17歳までの子どもに関わる様々な相談を受け付けています。

相談内容に応じて、アドバイスやサービスの紹介、カウンセリングなどを行い、保護者の方と一緒にお子さまの育ちを支えるお手伝いをします。

原則として面接による相談は**予約制**です。

受付時間：月曜日から金曜日（祝日と年末年始を除く）8:30～17:00

【問い合わせ先】岡山市北区南方2-13-1
☎ 086-235-4152

〈子ども・家庭電話相談室〉

育児やしつけの仕方、不登校・非行の悩み、発達の遅れがないかの心配など、電話での相談を受け付けています。

18歳未満のお子さまについて、保護者の方はもちろん、お子さま本人、親戚の方など、どなたでも電話で相談できます。

児童相談所への紹介、他の相談機関・専門機関の情報提供も、必要に応じて行っています。

受付時間：月曜日から土曜日（祝日と年末年始を除く）9:00～20:00

【問い合わせ先】
☎ 086-235-4157



ひきこもり・就労に向けた支援

ひきこもりサポートセンター(ひなた)

中学校卒業後、社会から孤立している状態にある方やそのご家族を対象に、専門の相談員による来所、訪問、電話、メール相談を行っています。また、社会参加や就労に向けた支援も行っています。

【問い合わせ先】 瀬戸内市邑久町山田庄862-1
☎ 0869-24-8650
E-mail hinata@setouchisyakyo.or.jp

ジョブスポットせとうち(ハローワーク)

瀬戸内市では、就労支援の一環として、市とハローワーク西大寺が共同で「ジョブスポットせとうち」を開設しています。ハローワーク西大寺の就労支援ナビゲーター及び職業相談員による職業相談や職場定着支援を行っています。

【問い合わせ先】 瀬戸内市邑久町尾張300-1 本庁舎1階
☎ 0869-22-5125

おかやま地域若者サポートステーション

「働く」への一歩を踏み出したい方とじっくりと向き合い、本人やご家族の方々だけでは解決が難しい「働き出す力」を引き出し、「職場定着するまで」を前端的にバックアップする厚生労働省委託の支援機関です。

個別相談・各種適性検査(キャリアインサイト・GATB・TEGⅢ・YG性格検査)、コミュニケーションセミナー、パソコン講座、ビジネスマナー講座、スポーツ活動など。

職場見学の同行、職場体験の調整。その他、個別支援にて履歴書の書き方・添削・面接練習など。「はたらく」「お仕事」に関する相談支援を行っています。

ハローワーク西大寺や、和気(備前出張所)での出張相談も承っております。

開所日 : 平日 9:00~18:00
第2・4金曜日 9:00~20:00
土曜日 9:00~18:00(月1回)

対象者 : 15歳から概ね50歳までの現在お仕事に就かれていない方
(対象者のご家族を含む)

【問い合わせ先】 岡山市北区野田屋町1-6-20 せとうちビルⅡ4階
☎ 086-224-3038
FAX 086-237-1777
Email <https://okasapo.roukyou.gr.jp/>

岡山県青少年総合相談センター (ハートフルおかやま110)

青少年や保護者のみなさんからの相談を受け付けています。青少年に関するどんな悩みでも、ご相談ください。必要に応じて適切な相談窓口や他の相談機関のご紹介も行います。

【問い合わせ先】岡山市北区南方2-13-1 きらめきプラザ4階

◎総合相談窓口(代表)

☎ 086-224-7110 年中無休(年末年始を除く) 8:30~21:30

◎LINE相談窓口

LINE公式アカウント「ハートフルおかやま110」

火・木・土曜日(年末年始を除く) 17:00~21:00

LINE友だち追加



◎教育相談

☎ 086-221-7490 年中無休(年末年始を除く) 8:30~12:00
13:00~17:00

◎進路相談

☎ 086-224-1121 火・木・土曜日(年末年始を除く)
12:00~18:00

◎ヤングテレホン・いじめ110番

☎ 086-231-3741 年中無休 24時間受付

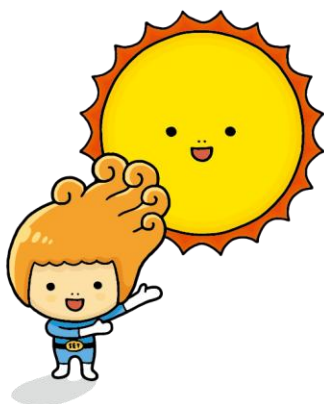
◎24時間子供SOSダイヤル

☎ 0120-0-78310 年中無休 24時間対応

その他

進路相談会(岡山県教育委員会)

中学校・高等学校で欠席が多い方や高等学校を中退された方、また、その保護者などを対象に、高校の関係者や進路相談員等が個別の進路についての相談や情報提供を行っています。開催の日時や場所については、岡山県教育委員会のホームページまたは中学校を通して配付されるチラシをご覧ください。



【問い合わせ先】岡山県教育委員会人権教育・生徒指導課

☎ 086-226-7589

瀬戸内市子ども支援機関 所在地



瀬戸内市役所 本庁舎 ⑫
 瀬戸内市役所 本庁西庁舎 ④⑤⑥

児童発達支援センター ひよこ ⑦
 (にじいろスクエア・せとうち内)
 地域生活支援センター スマイル ⑧
 瀬戸内市社会福祉協議会 ⑪

瀬戸内市教育支援センター ③



瀬戸内市役所 牛窓庁舎 ②

- ① 瀬戸内市立小・中学校
- ② 瀬戸内市教育委員会総務学務課
- ③ 瀬戸内市教育支援センター
- ④ 瀬戸内市健康長寿課
- ⑤ 瀬戸内市福祉課
- ⑥ 瀬戸内市こども家庭センター
- ⑦ 児童発達支援センター ひよこ (にじいろスクエア・せとうち内)
- ⑧ 地域生活支援センタースマイル
- ⑨ ひきこもりサポートセンターひなた
- ⑩ ジョブスポットせとうち
- ⑪ 瀬戸内市社会福祉協議会
- ⑫ 瀬戸内市役所 本庁舎

【問い合わせ先】 瀬戸内市教育支援センター

〒701-4221 瀬戸内市邑久町尾張465-1

☎ 0869-22-2009

FAX 0869-24-8587

