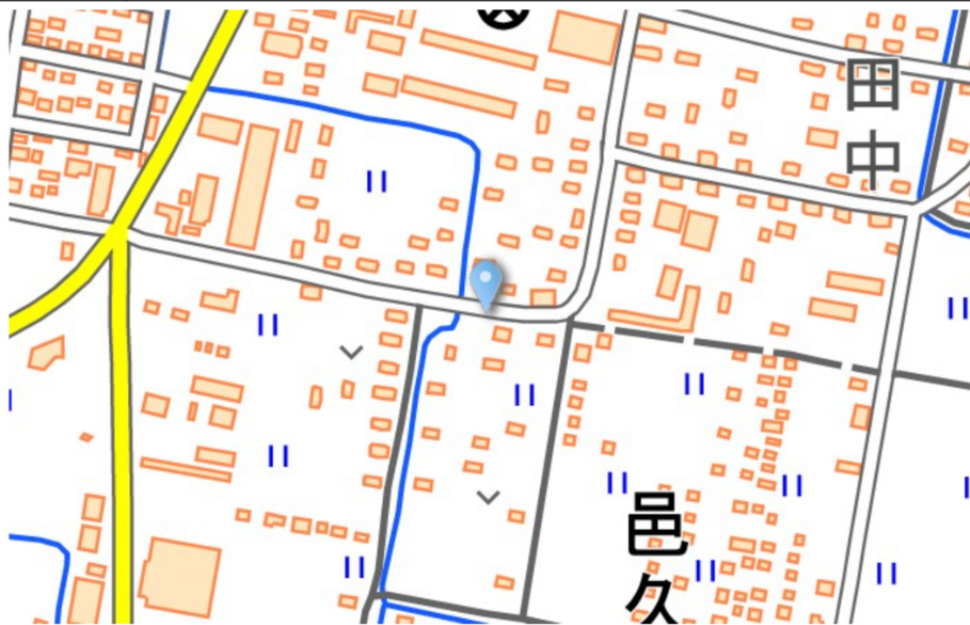


通学路危険箇所シート

整理番号	学校園名	路線番号	路線名	通学人数
14006	邑久小学校	24005	市道豊安尾張線	44
場 所	邑久町豊安 ミヤタシステム西側のカーブ			
状 況	見通しが悪くスピードを出す車が多い。			
要 望	スクールゾーンの明示			
対 策	建設課	グリーンベルト及び区画線整備、側溝改修		
対応状況	対応済			



通学路危険箇所シート

整理番号	学校園名	路線番号	路線名	通学人数
14006	邑久小学校	24005	市道豊安尾張線	120
場 所	豊安周辺			
状 況	道幅が狭い。			
要 望	歩道の確保			
対 策	建設課	グリーンベルトの設置、区画線の引き直し、ポストコーンの設置		
対応状況	対応済			



通学路危険箇所シート

整理番号	学校園名	路線番号	路線名	通学人数
14014	邑久小学校	21108	市道駅前福吉線	16
場 所	邑久町山田庄 門田貝塚から邑久幼までの道路			
状 況	歩道が狭く、車が行き違う際に危険である。			
要 望	スクールゾーンの明示、歩道の拡幅			
対 策	建設課	グリーンベルト及び区画線整備、側溝改修		
対応状況	対応済			



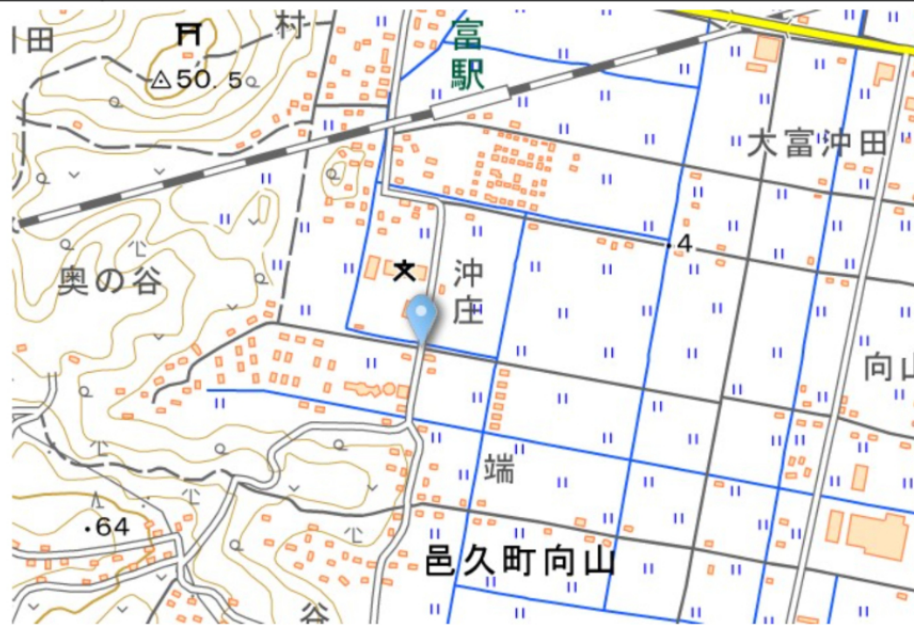
通学路危険箇所シート

整理番号	学校園名	路線番号	路線名	通学人数
14015	邑久小学校	21108	市道駅前福吉線	50
場 所	邑久町山田庄 傘屋から貝塚公園の道			
状 況	抜け道になっており、時速30キロを守らずスピードを出している車が多い。交通量が多く、歩道も狭い。道がでこぼこしているところがある。			
要 望	歩道の整備 路面の舗装 巡回・パトロール			
対 策	建設課	グリーンベルト及び区画線整備、側溝改修+ポストコーンの設置		
対応状況	対応済			



通学路危険箇所シート

整理番号	学校園名	路線番号	路線名	通学人数
15002	今城小学校	23050	市道奥の谷線	10
場 所	邑久町大富 今城小の南門前交差点付近			
状 況	白線が消えかかっている視認しづらい。雨天時には大きい水たまりができるので舗装してほしいと地域から要望があった。			
要 望	白線の引き直し及び道路の舗装			
対 策	建設課	区画線の引き直し、道路の補修		
対応状況	対応済			



通学路危険箇所シート

整理番号	学校園名	路線番号	路線名	通学人数
18031	国府小学校			
場 所	長船町福里 おかやまコープ東の十字路（福里西より）			
状 況	車が多くスピードを出す車が多く注意が必要			
要 望	看板の設置			
対 策	教育委員会	看板の設置		
対応状況	対応済			

